

INDICADOR DE COMÉRCIO EXTERIOR - ICOMEX

Icomex de março referente a balança comercial de fevereiro

Número 35 / 13.Março.2020

Choques do cenário externo e incertezas no ambiente doméstico: expectativas desfavoráveis para o setor externo

No ICOMEX de fevereiro foi chamada a atenção para os impactos desfavoráveis sobre o desempenho exportador do Brasil associados a fatores externos: o acordo comercial entre a China e os Estados Unidos; e, o efeito da epidemia do coronavírus sobre crescimento da China.

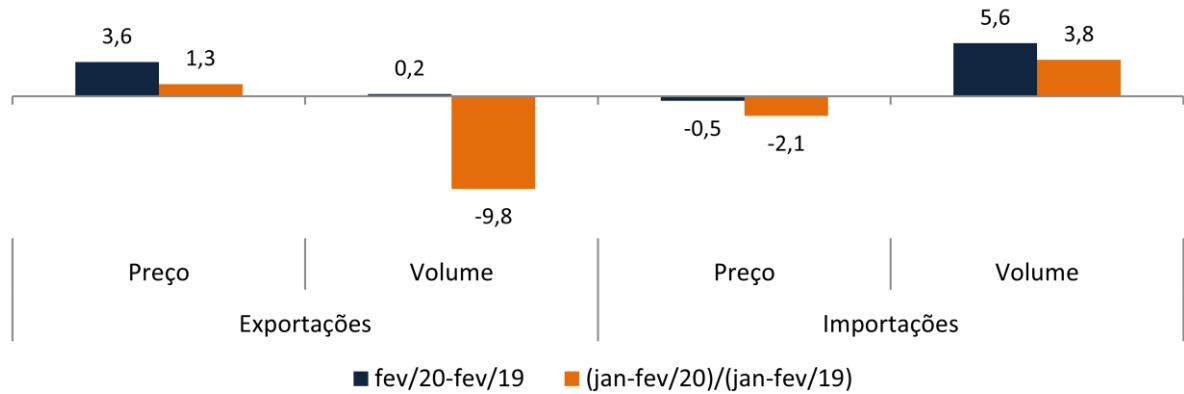
Em relação ao primeiro impacto, não houve mudanças, mas cresce a preocupação com o escoamento da safra de soja que, segundo o IBGE, deverá ser 8,7% maior do que a de 2019. A redução das compras chinesas de soja associadas às obrigações do acordo com os Estados Unidos, a desaceleração do crescimento da China e a supersafra do Brasil irão pressionar para uma queda no preço do produto, que está entre os três principais produtos de exportação do Brasil. Os resultados do primeiro bimestre do ano registraram uma queda de 13% no valor exportado de soja em relação a igual período de 2019. Para a China, o recuo foi de 29% e para outros mercados foi observado aumentos acima de 100% (Holanda, Tailândia Rússia e Reino Unido). A China representa ao redor de 70% das vendas brasileiras do produto. Não é possível compensar a perda da China com outros mercados.

A epidemia do coronavírus se tornou uma pandemia e as projeções mais pessimistas são de queda no comércio mundial. Além da redução da demanda mundial, ganhou destaque o papel da China como fornecedora nas principais cadeias globais de valor na economia mundial. O Brasil não está imune a esse efeito. No primeiro bimestre do ano, o sexto principal produto importado foram aparelhos transmissores (celulares) e componentes e a China foi responsável por 60% dessas vendas (queda de 6% nas exportações chinesas). A China respondeu por 15% das compras de partes e peças para veículos (8º principal produto importado) e 22% das compras de circuitos integrados, ao lado da Coréia do Sul (28% das compras). Em adição, a China é fornecedora de componentes para fertilizantes. Adicionalmente, notícias veiculadas na imprensa por associações de produtores de produtos eletro-eletrônicos e do setor automotivo também apontam problemas de entrega dos produtos chineses.

A queda no superávit da balança comercial brasileira de US\$ 4,7 bilhões de 2019 para US\$ 1,4 bilhões em 2020 reflete o menor dinamismo da economia mundial. As exportações reduziram 8,5%, em valor, mas as importações aumentaram 1,5%. Na análise dos índices de comércio exterior, porém, observa-se que a queda nas exportações foi puxada pelo recuo nos preços (-8,9%), pois o volume exportado registrou pequena variação

positiva (+0,9%), na comparação entre os dois primeiros bimestres de 2019 e 2020. O volume importado aumentou em 2% e os preços declinaram em 10%.

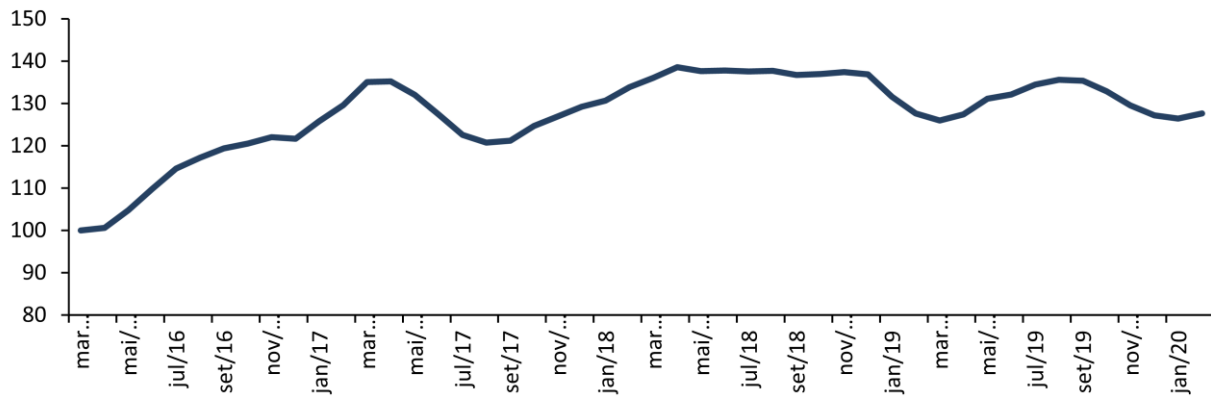
Gráfico 1: Variação (%) dos índices de preços e volume dos fluxos comerciais.



Fonte: ICOMEX. Elaboração: FGV/IBRE.

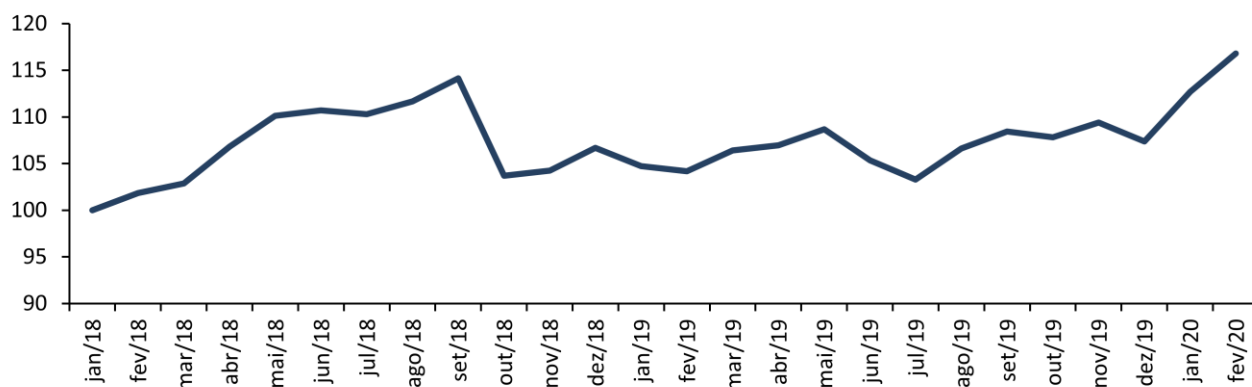
O preço de exportação das commodities cai desde agosto de 2019, mas em fevereiro registrou um aumento associado ao agregado de carnes, minério de ferro e petróleo e derivados. No caso do petróleo, o início de março foi marcado pela reversão desse comportamento e com as perspectivas de piora na economia mundial, não deve haver melhora nos preços das commodities.

Gráfico 2: Índice dos preços das exportações de commodities: média movel trimestral



Fonte: ICOMEX. Elaboração: FGV/IBRE.

A escalada da desvalorização da moeda continuou em fevereiro, conforme mostra o gráfico 3. Entre dezembro e fevereiro, a taxa real de câmbio efetiva aumentou em 9%. Enquanto escrevemos o ICOMEX de março, piora nas expectativas quanto ao efeito do coronavírus e mais as turbulências no cenário doméstico acirraram a tendência da desvalorização do real. Esta instabilidade cambial e as incertezas quanto à trajetória da moeda criam um ambiente desfavorável para o comércio exterior.

Gráfico 3: Índice da taxa de câmbio efetiva real


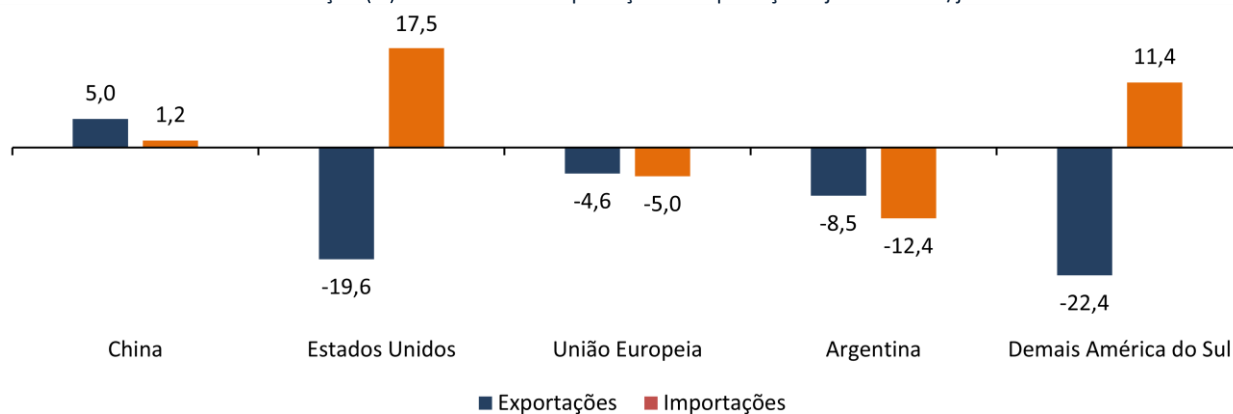
Fonte: Bloomberg

Deflator: IPCA e índice de preços ao consumidor dos parceiros

Cesta de moedas: EUA, Japão, Argentina, China, zona do euro e Reino Unido

Elaboração: FGV/IBRE

Entre os três principais mercados de destino das exportações brasileiras, somente a China registrou variação positiva entre os dois primeiros bimestres em termos de valor (2,4%) e volume (5%). Para os Estados Unidos houve queda foi de 24% (valor) e de 19,6% (volume); para a Argentina, o recuo foi de 8,8% no valor e 8,5% no volume. No caso das importações, caíram em valor as importações chinesas (3,6%) e da Argentina (-16%). Chama atenção o crescimento das importações oriundas dos Estados Unidos: +33% em valor e +17,5%, em volume. Os elevados percentuais de variação observados nos Estados Unidos, sejam nas exportações ou nas

Gráfico 4: Variação (%) no volume das exportações e importações: jan-fev 2020/jan-fev 2019


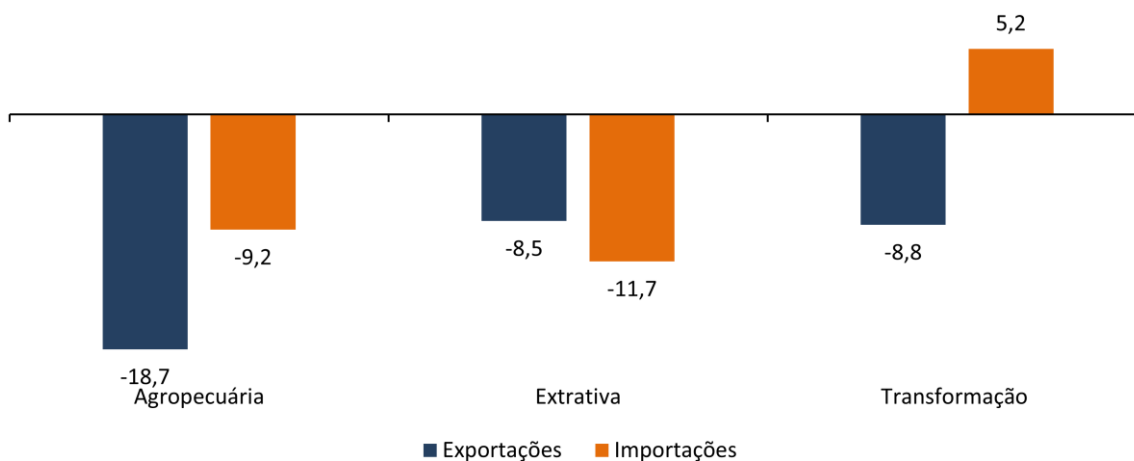
Fonte: ICOMEX. Elaboração: FGV/IBRE

importações, é explicado, em parte, pelas transações de máquinas de terraplanagem e perfuração: queda nas vendas (51%) e aumento nas compras (ao redor de 2.000%). Ressaltam-se também as quedas nas exportações de aviões, celulose e siderúrgicos para os Estados Unidos.

Destaca-se o caso da agropecuária com recuo de 18,7%. Uma das razões é a elevada base de comparação no início de 2019 com as sanções da China em relação à soja estadunidense. Além disso ainda não foi iniciado o período de escoamento da soja no mercado internacional.

Por sua vez, todas as indústrias registraram queda no volume exportado entre os dois primeiros bimestres. O aumento do volume importado na indústria de transformação chamou atenção num momento de desvalorização da moeda. No entanto, as compras podem se referir a expectativas de maior crescimento da indústria para 2020, ao redor de 2,5%, cujo desempenho começou a ser revertido em meados de janeiro. Lembra-se que os contratos de compras de máquinas e bens intermediários não são realizados num mercado “spot”.

Gráfico 5: Variação (%) no volume das exportações e importações por tipo de indústria: Jan-fev 2020/jan-fev 2019

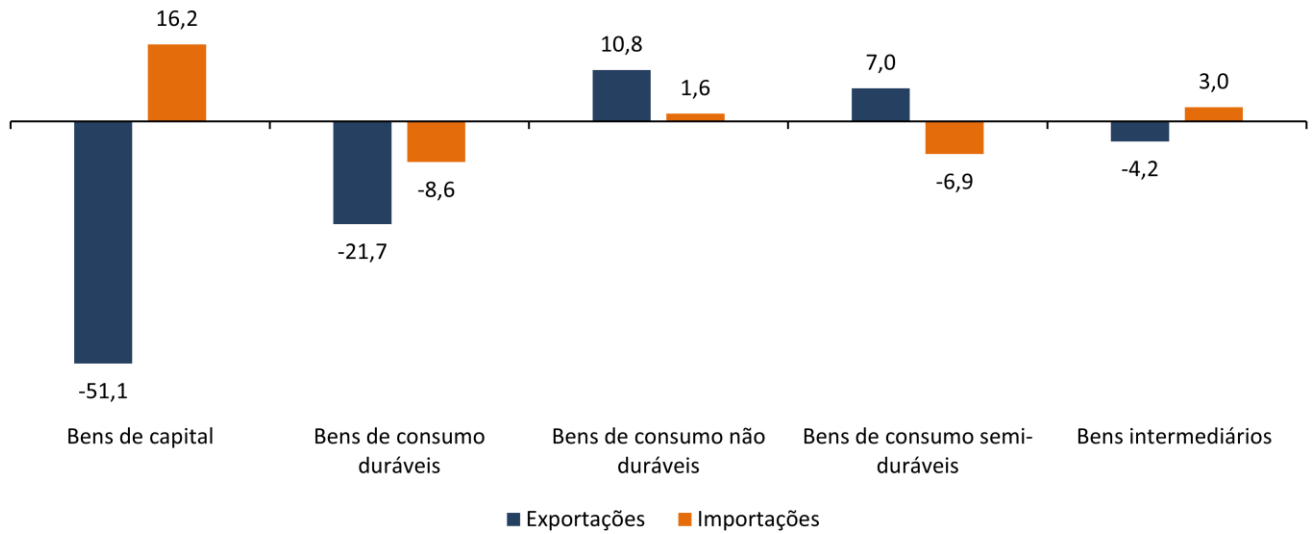


Fonte: ICOMEX. Elaboração: FGV/IBRE

A análise por categoria de uso da indústria de transformação mostra que o aumento do volume importado foi puxado pelos bens de capital (16,2%) seguido dos bens intermediários (3%). Observa-se que se forem excluídas as plataformas de petróleo, os bens de capital cresceram 28,4% entre os dois primeiros bimestres. Atribuímos parte desse aumento às compras de máquinas de terraplanagem oriundas dos Estados Unidos, como já mencionado.

Nas exportações de bens capital, se excluirmos as plataformas, a queda diminui para 17%. O recuo registrado de 51% foi, portanto, influenciado pelas exportações de plataformas em 2019.

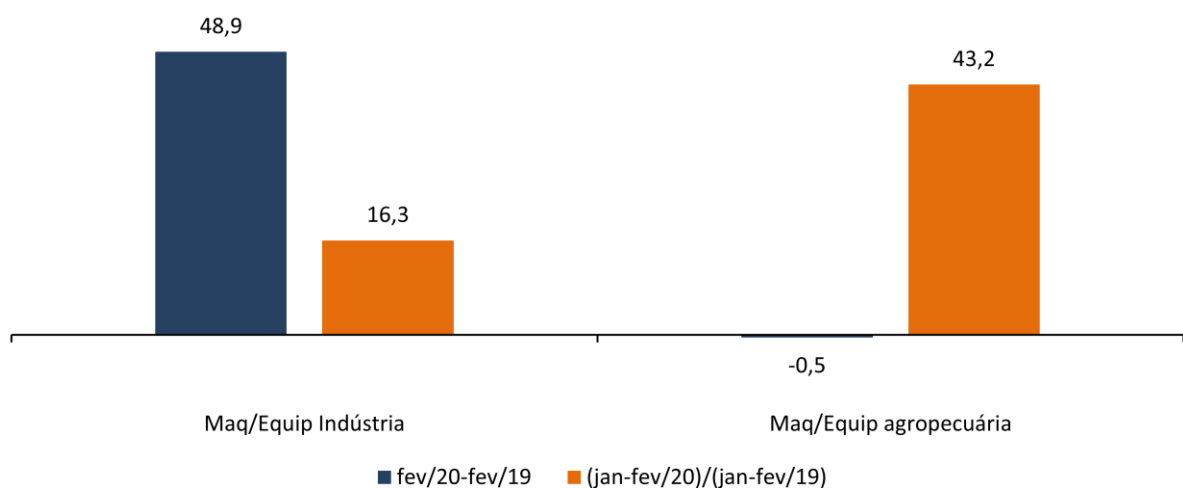
Gráfico 6: Variação (%) no volume exportado e importado das categorias de uso da indústria de transformação: jan-fev 2020/jan-fev 2019



Fonte: ICOMEX. Elaboração: FGV/IBRE

As importações de máquinas e equipamentos pela indústria aumentaram 48,9% entre os meses de fevereiro e não há influência das plataformas. No caso da comparação bimestral, a variação aumenta de 16,3% para 28,5%, conforme a análise da indústria de transformação mostrou. As compras de máquinas e equipamento do setor agropecuário registraram queda.

Gráfico 7: Variação (%) no volume importado das máquinas e equipamentos utilizados na agropecuária e na indústria.



Fonte: ICOMEX. Elaboração: FGV/IBRE

As previsões sobre os efeitos e a duração da pandemia do coronavírus não são consensuais. Alguns consideram que a China irá se recuperar no segundo semestre, outros que os efeitos podem levar a uma nova

recessão global. No âmbito doméstico, as reformas na área comercial estão em compasso de espera e as turbulências políticas afetam a trajetória cambial. No momento não há sinais positivos no comércio mundial.

ANEXO

Índices de <i>Quantum</i> *	Acumulado em 12 meses	Acumulado no ano até fev/20	Mês x mesmo mês do ano anterior			Trimestre x mesmo trimestre do ano anterior		
			dez/19	jan/20	fev/20	2019.III	2019.IV	2020.I**
Exportações								
Total	-3,4	-9,8	0,7	-18,7	0,2	-2,6	-4,9	-6,1
Bens de capital	-26,5	-51,1	-6,6	-66,0	-13,3	-18,2	-31,9	-37,0
Bens duráveis	-13,9	-21,7	22,6	-7,6	-29,8	1,0	-7,0	-8,3
Bens não-duráveis	3,4	9,9	-0,5	18,8	2,1	-4,4	5,2	5,7
Bens semiduráveis	3,6	7,0	-5,3	-1,0	15,4	19,7	-4,0	2,6
Bens intermediários	-0,6	-7,7	0,9	-16,4	1,7	0,3	-3,3	-4,7
Importações								
Total	2,8	3,8	7,4	2,5	5,6	1,8	2,3	4,9
Bens de capital	-2,7	16,2	26,6	3,1	48,8	-17,8	-13,7	18,5
Bens duráveis	-15,3	-8,6	57,6	0,0	-17,5	-20,0	-3,1	8,5
Bens não-duráveis	-0,7	0,6	15,0	6,7	-5,9	1,2	0,8	4,8
Bens semiduráveis	-6,1	-6,9	22,5	-3,8	-10,1	-2,6	1,8	0,5
Bens intermediários	6,5	1,2	2,0	1,0	1,5	10,4	8,2	1,5

*Dados sem ajuste sazonal. **Prévia do Trimestre. Fonte e Elaboração: IBRE/FGV.

Índices de <i>Preços</i> *	Acumulado em 12 meses	Acumulado no ano até fev/20	Mês x mesmo mês do ano anterior			Trimestre x mesmo trimestre do ano anterior		
			dez/19	jan/20	fev/20	2019.III	2019.IV	2020.I**
Exportações								
Total	-3,7	1,3	-6,0	-1,0	3,6	-2,5	-6,3	-1,2
Bens de capital	-2,2	3,3	1,4	1,6	5,1	-3,9	-1,8	2,7
Bens duráveis	-2,4	-2,0	-3,3	-2,5	-1,4	-5,1	-0,5	-2,4
Bens não-duráveis	2,5	4,7	7,9	6,7	2,6	2,8	6,7	5,7
Bens semiduráveis	-5,8	-3,2	-6,4	-3,6	-2,8	-5,5	-6,3	-4,3
Bens intermediários	-4,8	0,8	-8,9	-2,4	4,1	-2,9	-8,7	-2,6
Importações								
Total	-4,8	-2,1	-9,4	-3,7	-0,5	-5,1	-6,9	-4,6
Bens de capital	-4,0	9,8	-12,1	3,6	16,2	-2,3	-6,5	2,1
Bens duráveis	0,8	-1,6	5,1	-3,9	0,9	0,2	6,3	0,7
Bens não-duráveis	2,0	4,7	-11,8	6,8	2,9	5,8	-1,9	-1,1
Bens semiduráveis	0,6	-0,6	-2,5	0,6	-1,9	0,4	-0,6	-1,3
Bens intermediários	-6,7	-5,8	-10,0	-6,6	-5,0	-7,9	-9,3	-7,3
Termos de Troca	1,1	3,5	3,7	2,8	4,1	2,7	0,6	3,5

*Dados sem ajuste sazonal. **Prévia do Trimestre. Fonte e Elaboração: IBRE/FGV.

Índices de <i>Preços</i> *	Acumulado em 12 meses	Acumulado no ano até jan/20	Mês x mesmo mês do ano anterior			Trimestre x mesmo trimestre do ano anterior		
			nov/19	dez/19	jan/20	2019.III	2019.IV	2020.I**
Exportações								
Total	-4,6	-0,6	-5,5	-6,0	-0,6	-2,5	-6,3	-4,1
Bens de capital	-3,6	3,0	-3,8	1,4	3,0	-3,9	-1,8	0,2
Bens duráveis	-2,4	-2,3	3,3	-3,3	-2,3	-5,1	-0,5	-0,7
Bens não-duráveis	1,7	6,9	7,0	7,9	6,9	2,8	6,7	7,3
Bens semiduráveis	-6,0	-3,0	-8,4	-6,4	-3,0	-5,5	-6,3	-5,9
Bens intermediários	-5,8	-2,1	-7,7	-8,9	-2,1	-2,9	-8,7	-6,3
Importações								
Total	-4,7	-3,2	-5,4	-9,4	-3,2	-5,1	-6,9	-6,0
Bens de capital	-5,8	1,8	-0,3	-12,1	1,8	-2,3	-6,5	-3,7
Bens duráveis	0,4	-2,8	4,8	5,1	-2,8	0,2	6,3	2,3
Bens não-duráveis	2,2	8,7	2,6	-11,8	8,7	5,8	-1,9	-0,6
Bens semiduráveis	0,5	1,3	-0,5	-2,5	1,3	0,4	-0,6	-0,6
Bens intermediários	-6,3	-6,0	-9,1	-10,0	-6,0	-7,9	-9,3	-8,4
Termos de Troca	0,1	2,6	-0,1	3,7	2,6	2,7	0,6	2,1

*Dados sem ajuste sazonal. **Prévia do Trimestre. Fonte e Elaboração: IBRE/FGV.

Índices de <i>Quantum</i> *	Acumulado em 12 meses	Acumulado no ano até fev/20	Mês x mesmo mês do ano anterior			Trimestre x mesmo trimestre do ano anterior		
			dez/19	jan/20	fev/20	2019.III	2019.IV	2020.I**
Exportações								
Commodities	-0,5	-5,6	8,2	-10,4	-0,6	-3,2	1,5	-0,7
Não commodities	-7,5	-15,1	-10,4	-29,0	1,9	-2,0	-14,2	-13,5
Importações								
Commodities	18,6	19,8	-11,3	10,0	32,2	31,0	16,3	7,0
Não commodities	1,3	2,5	10,0	1,8	3,3	-0,3	0,8	4,6

*Dados sem ajuste sazonal. **Prévia do Trimestre. Fonte e Elaboração: IBRE/FGV.

Índices de <i>Preços</i> *	Acumulado em 12 meses	Acumulado no ano até fev/20	Mês x mesmo mês do ano anterior			Trimestre x mesmo trimestre do ano anterior		
			dez/19	jan/20	fev/20	2019.III	2019.IV	2020.I**
Exportações								
Commodities	-3,0	3,9	-7,2	1,1	6,8	-1,0	-7,1	0,0
Não commodities	-4,8	-2,9	-3,7	-4,3	-1,5	-4,5	-4,9	-3,2
Importações								
Commodities	-8,3	-2,2	-12,1	-4,8	0,7	-12,5	-14,4	-5,7
Não commodities	-4,4	-2,0	-8,7	-3,6	-0,5	-4,5	-5,9	-4,3

*Dados sem ajuste sazonal. **Prévia do Trimestre. Fonte e Elaboração: IBRE/FGV.

Índices de <i>Quantum</i> *	Acumulado em 12 meses	Acumulado no ano até fev/20	Mês x mesmo mês do ano anterior			Trimestre x mesmo trimestre do ano anterior		
			dez/19	jan/20	fev/20	2019.III	2019.IV	2020.I**
Exportações								
Agropecuária								
Geral	-4,9	-18,7	-16,6	-27,2	-12,5	2,1	-1,4	-17,9
Indústria extrativa								
Geral	-1,8	-8,5	37,8	-24,6	11,3	-12,5	0,7	6,2
Indústria de transformação								
Geral	-3,1	-8,8	-6,8	-15,3	-1,0	-0,1	-7,6	-8,1
Bens de Capital	-26,5	-51,1	-6,6	-66,1	-13,2	-18,1	-31,9	-37,1
Bens de consumo duráveis	-13,9	-21,7	22,6	-7,6	-29,8	1,0	-7,0	-8,3
Bens de consumo não-duráveis	3,3	10,8	-0,8	20,5	2,5	-4,7	4,7	6,1
Bens de consumo semiduráveis	3,6	7,0	-5,3	-1,0	15,4	19,7	-4,0	2,6
Bens intermediários	2,8	-4,2	-10,7	-8,8	1,2	8,7	-5,8	-6,6
Commodities	5,2	8,6	-4,2	7,4	9,9	3,0	3,1	3,7
Não commodities	-8,1	-19,1	-8,7	-28,6	-7,5	-2,0	-14,3	-15,5
Importações								
Agropecuária								
Geral	1,3	-9,2	20,4	-4,7	-13,8	-6,0	16,5	0,3
Indústria extrativa								
Geral	-1,8	-11,7	3,0	-26,8	6,4	-8,7	-3,5	-6,1
Indústria de transformação								
Geral	3,3	5,2	7,8	4,6	6,0	3,0	2,8	6,0
Bens de capital	-2,7	16,2	26,6	3,1	48,9	-17,8	-13,7	18,5
Bens de consumo duráveis	-15,3	-8,6	57,6	0,0	-17,5	-20,0	-3,1	8,5
Bens de consumo não-duráveis	-1,4	1,6	15,1	7,6	-4,9	-0,4	-0,6	5,5
Bens de consumo semiduráveis	-6,1	-6,9	22,5	-3,8	-10,1	-2,6	1,8	0,5
Bens intermediários	8,0	3,0	1,6	4,5	1,3	14,2	10,0	2,6
Commodities	23,8	28,3	-23,5	26,3	30,8	51,1	27,7	6,9
Não commodities	1,8	3,7	11,6	3,2	4,4	0,7	0,8	5,9

*Dados sem ajuste sazonal. **Prévia do Trimestre. Fonte e Elaboração: IBRE/FGV.

Índices de <i>Preços</i> *	Acumulado em 12 meses	Acumulado no ano até fev/20	Mês x mesmo mês do ano anterior			Trimestre x mesmo trimestre do ano anterior		
			dez/19	jan/20	fev/20	2019.III	2019.IV	2020.I**
Exportações								
Agropecuária								
Geral	-8,9	-3,7	-4,8	-6,7	-0,7	-10,1	-6,4	-4,1
Indústria extrativa								
Geral	5,5	21,9	-9,8	17,8	26,1	21,6	-6,0	10,2
Indústria de transformação								
Geral	-5,4	-3,9	-4,7	-5,4	-2,3	-5,0	-6,3	-4,1
Bens de capital	-2,2	3,4	1,4	2,0	4,9	-4,0	-1,8	2,7
Bens de consumo duráveis	-2,4	-2,0	-3,3	-2,5	-1,4	-5,2	-0,5	-2,4
Bens de consumo não-duráveis	2,5	4,8	8,2	6,9	2,7	2,7	6,9	5,9
Bens de consumo semiduráveis	-5,8	-3,2	-6,4	-3,6	-2,8	-5,5	-6,3	-4,3
Bens intermediários	-8,5	-7,5	-9,8	-10,3	-4,6	-7,3	-11,1	-8,3
Commodities	-6,2	-4,9	-5,7	-6,8	-3,0	-5,7	-8,2	-5,2
Não commodities	-4,8	-3,2	-3,9	-4,5	-1,9	-4,5	-5,1	-3,4
Importações								
Agropecuária								
Geral	-1,5	0,2	-3,8	0,2	0,2	-3,5	-3,3	-1,1
Indústria extrativa								
Geral	-11,0	-20,1	-19,9	-20,3	-19,9	-9,2	-19,0	-20,0
Indústria de transformação								
Geral	-4,2	-0,4	-8,4	-2,2	1,4	-4,7	-5,8	-3,2
Bens de capital	-4,1	9,8	-12,0	3,6	16,1	-2,3	-6,5	2,1
Bens de consumo duráveis	0,8	-1,6	5,1	-3,9	0,9	0,2	6,3	0,7
Bens de consumo não-duráveis	2,4	4,5	-13,9	6,3	2,9	6,9	-1,9	-2,0
Bens de consumo semiduráveis	0,6	-0,6	-2,5	0,6	-1,9	0,4	-0,6	-1,3
Bens intermediários	-6,2	-3,9	-8,4	-4,8	-2,9	-7,7	-7,9	-5,5
Commodities	-7,1	-1,4	-10,6	-2,3	-0,5	-11,4	-12,5	-4,7
Não commodities	-4,0	-0,4	-7,9	-2,3	1,6	-4,2	-5,0	-3,0

*Dados sem ajuste sazonal. **Prévia do Trimestre. Fonte e Elaboração: IBRE/FGV.

Índices de <i>Quantum</i> *	Acumulado em 12 meses	Acumulado no ano até fev/20	Mês x mesmo mês do ano anterior			Trimestre x mesmo trimestre do ano anterior		
			dez/19	jan/20	fev/20	2019.III	2019.IV	2020.I**
Exportações								
Bens de Capital na FBCF	-26,5	-51,1	-6,5	-66,0	-13,4	-18,2	-31,9	-37,0
Bens Intermediários na indústria	-1,5	-7,7	0,9	-16,4	1,8	-0,5	-3,5	-4,7
Bens Intermediários na agropecuária	-24,4	-26,1	-23,8	-20,9	-31,3	-36,1	-24,7	-25,1
Bens de Capital na agropecuária	-8,1	24,1	11,2	31,0	16,8	-8,5	-2,4	18,2
Importações								
Bens de Capital na FBCF	-2,7	16,3	26,5	3,1	48,9	-17,7	-13,7	18,6
Bens Intermediários na indústria	7,3	3,0	4,4	1,5	4,6	11,3	9,8	3,4
Bens Intermediários na agropecuária	-2,8	-21,3	-21,3	-7,7	-32,5	-1,1	-8,7	-21,3
Bens de Capital na agropecuária	15,1	43,2	-56,4	74,9	-0,5	-12,9	-18,8	-2,5

*Dados sem ajuste sazonal. **Prévia do Trimestre. Fonte e Elaboração: IBRE/FGV.

Índices de Preços *	Acumulado em 12 meses	Acumulado no ano até fev/20	Mês x mesmo mês do ano anterior			Trimestre x mesmo trimestre do ano anterior		
			dez/19	jan/20	fev/20	2019.III	2019.IV	2020.I**
Exportações								
Bens de Capital na FBCF	-2,2	3,4	1,4	1,7	5,2	-4,0	-1,8	2,7
Bens Intermediários na indústria	-4,7	0,9	-8,9	-2,4	4,3	-2,9	-8,7	-2,5
Bens Intermediários na agropecuária	-6,9	-9,1	1,6	0,4	-18,1	-3,2	-5,8	-5,5
Bens de Capital na agropecuária	1,7	-5,8	-0,7	-8,2	-3,5	9,3	1,7	-4,2
Importações								
Bens de Capital na FBCF	-4,1	9,8	-12,0	3,6	16,1	-2,4	-6,5	2,1
Bens Intermediários na indústria	-6,8	-4,7	-9,4	-5,7	-3,7	-8,4	-9,0	-6,3
Bens Intermediários na agropecuária	-4,7	-20,1	-16,7	-19,6	-20,6	-1,4	-12,2	-18,9
Bens de Capital na agropecuária	3,7	5,8	-24,3	3,4	8,4	10,4	-0,1	-4,6

*Dados sem ajuste sazonal. **Prévia do Trimestre. Fonte e Elaboração: IBRE/FGV.

Índices de Quantum *	Acumulado em 12 meses	Acumulado no ano até fev/20	Mês x mesmo mês do ano anterior			Trimestre x mesmo trimestre do ano anterior		
			dez/19	jan/20	fev/20	2019.III	2019.IV	2020.I**
Exportações								
Petróleo e derivados	11,7	2,8	122,2	-12,8	21,2	-15,7	25,2	34,7
Importações								
Petróleo e derivados	11,2	10,8	-22,6	7,4	14,3	12,8	5,5	-2,9

*Dados sem ajuste sazonal. **Prévia do Trimestre. Fonte e Elaboração: IBRE/FGV.

Índices de Preço *	Acumulado em 12 meses	Acumulado no ano até fev/20	Mês x mesmo mês do ano anterior			Trimestre x mesmo trimestre do ano anterior		
			dez/19	jan/20	fev/20	2019.III	2019.IV	2020.I**
Exportações								
Petróleo e derivados	-11,8	15,6	-27,1	7,1	24,7	-10,2	-25,0	-1,9
Importações								
Petróleo e derivados	-12,0	-5,4	-17,4	-8,2	-2,4	-15,7	-20,4	-9,8

*Dados sem ajuste sazonal. **Prévia do Trimestre. Fonte e Elaboração: IBRE/FGV.

Índices de Quantum no mercado chinês*	Acumulado em 12 meses	Acumulado no ano até fev/20	Mês x mesmo mês do ano anterior			Trimestre x mesmo trimestre do ano anterior		
			dez/19	jan/20	fev/20	2019.III	2019.IV	2020.I**
Exportações								
Total	-2,4	5,0	15,0	0,8	8,8	-6,7	3,0	8,9
Importações								
Total	-3,6	1,2	28,2	2,9	-2,1	26,6	7,5	7,0

*Dados sem ajuste sazonal. **Prévia do Trimestre. Fonte e Elaboração: IBRE/FGV.

Índices de Preço no mercado chinês*	Acumulado em 12 meses	Acumulado no ano até fev/20	Mês x mesmo mês do ano anterior			Trimestre x mesmo trimestre do ano anterior		
			dez/19	jan/20	fev/20	2019.III	2019.IV	2020.I**
Exportações								
Total	-1,1	-2,7	-4,0	-5,9	0,6	3,5	-4,1	-3,1
Importações								
Total	-2,6	-5,5	-3,9	-3,4	-7,5	0,9	-3,9	-4,9

*Dados sem ajuste sazonal. **Prévia do Trimestre. Fonte e Elaboração: IBRE/FGV.

Índices de <i>Quantum</i> no mercado estadunidense*	Acumulado em 12 meses	Acumulado no ano até fev/20	Mês x mesmo mês do ano anterior			Trimestre x mesmo trimestre do ano anterior		
			dez/19	jan/20	fev/20	2019.III	2019.IV	2020.I**
Exportações								
Total	9,7	-19,6	18,0	-23,0	-15,9	12,4	4,9	-6,0
Importações								
Total	13,7	17,5	-11,4	3,9	32,2	26,6	7,5	7,1

*Dados sem ajuste sazonal. **Prévia do Trimestre. Fonte e Elaboração: IBRE/FGV.

Índices de <i>Preço</i> no mercado estadunidense*	Acumulado em 12 meses	Acumulado no ano até fev/20	Mês x mesmo mês do ano anterior			Trimestre x mesmo trimestre do ano anterior		
			dez/19	jan/20	fev/20	2019.III	2019.IV	2020.I**
Exportações								
Total	-10,0	-5,5	-11,2	-5,9	0,6	-12,6	-10,7	-7,4
Importações								
Total	-3,4	13,0	-10,0	4,8	21,3	-9,0	-10,2	4,9

*Dados sem ajuste sazonal. **Prévia do Trimestre. Fonte e Elaboração: IBRE/FGV.

Índices de <i>Quantum</i> no mercado da União Europeia*	Acumulado em 12 meses	Acumulado no ano até fev/20	Mês x mesmo mês do ano anterior			Trimestre x mesmo trimestre do ano anterior		
			dez/19	jan/20	fev/20	2019.III	2019.IV	2020.I**
Exportações								
Total	-7,0	-4,6	-26,4	-23,8	17,1	11,3	-29,8	-12,6
Importações								
Total	-3,6	-5,0	11,5	-0,9	-10,1	3,4	2,9	-0,4

*Dados sem ajuste sazonal. **Prévia do Trimestre. Fonte e Elaboração: IBRE/FGV.

Índices de <i>Preço</i> no mercado da União Europeia*	Acumulado em 12 meses	Acumulado no ano até fev/20	Mês x mesmo mês do ano anterior			Trimestre x mesmo trimestre do ano anterior		
			dez/19	jan/20	fev/20	2019.III	2019.IV	2020.I**
Exportações								
Total	-4,9	-0,2	-5,7	-1,8	1,4	-4,9	-6,7	-2,1
Importações								
Total	0,5	5,3	-4,6	5,4	5,3	0,4	-2,0	1,9

*Dados sem ajuste sazonal. **Prévia do Trimestre. Fonte e Elaboração: IBRE/FGV.

Índices de <i>Quantum</i> no mercado da Argentina*	Acumulado em 12 meses	Acumulado no ano até fev/20	Mês x mesmo mês do ano anterior			Trimestre x mesmo trimestre do ano anterior		
			dez/19	jan/20	fev/20	2019.III	2019.IV	2020.I**
Exportações								
Total	-27,5	-8,5	10,3	-11,9	-5,7	-27,1	-14,2	-2,9
Importações								
Total	-5,5	-12,4	-2,3	-13,0	-11,9	-14,5	0,8	-8,8

*Dados sem ajuste sazonal. **Prévia do Trimestre. Fonte e Elaboração: IBRE/FGV.

Índices de <i>Preço</i> no mercado da Argentina*	Acumulado em 12 meses	Acumulado no ano até fev/20	Mês x mesmo mês do ano anterior			Trimestre x mesmo trimestre do ano anterior		
			dez/19	jan/20	fev/20	2019.III	2019.IV	2020.I**
Exportações								
Total	-4,1	-0,7	-8,9	-0,4	-1,0	-3,3	-6,5	-3,6
Importações								
Total	-3,5	-4,2	-4,3	-4,3	-4,1	-4,2	-4,5	-4,3

*Dados sem ajuste sazonal. **Prévia do Trimestre. Fonte e Elaboração: IBRE/FGV.

Índices de Quantum no mercado dos Demais América do Sul*	Acumulado em 12 meses	Acumulado no ano até fev/20	Mês x mesmo mês do ano anterior			Trimestre x mesmo trimestre do ano anterior		
			dez/19	jan/20	fev/20	2019.III	2019.IV	2020.I**
Exportações								
Total	-11,8	-22,4	-10,5	-22,7	-22,2	-13,3	-13,2	-17,9
Importações								
Total	-13,2	11,4	5,5	5,3	17,6	-7,6	12,0	9,4

*Dados sem ajuste sazonal. **Prévia do Trimestre. Fonte e Elaboração: IBRE/FGV.

Índices de Preço no mercado dos Demais América do Sul*	Acumulado em 12 meses	Acumulado no ano até fev/20	Mês x mesmo mês do ano anterior			Trimestre x mesmo trimestre do ano anterior		
			dez/19	jan/20	fev/20	2019.III	2019.IV	2020.I**
Exportações								
Total	-2,3	-4,9	-0,3	1,3	-0,2	-2,0	-4,4	0,3
Importações								
Total	-9,2	-8,4	-15,4	-5,9	-10,9	-9,7	-13,7	-10,9

*Dados sem ajuste sazonal. **Prévia do Trimestre. Fonte e Elaboração: IBRE/FGV.

Índices de Quantum no mercado do México*	Acumulado em 12 meses	Acumulado no ano até fev/20	Mês x mesmo mês do ano anterior			Trimestre x mesmo trimestre do ano anterior		
			dez/19	jan/20	fev/20	2019.III	2019.IV	2020.I**
Exportações								
Total	6,6	-14,0	2,0	-20,7	-7,6	26,8	0,3	-8,1
Importações								
Total	-13,2	-10,6	11,7	0,9	-24,4	-11,4	-15,2	-4,0

*Dados sem ajuste sazonal. **Prévia do Trimestre. Fonte e Elaboração: IBRE/FGV.

Índices de Preço no mercado do México*	Acumulado em 12 meses	Acumulado no ano até fev/20	Mês x mesmo mês do ano anterior			Trimestre x mesmo trimestre do ano anterior		
			dez/19	jan/20	fev/20	2019.III	2019.IV	2020.I**
Exportações								
Total	-2,3	-4,9	1,7	-2,6	-7,2	-0,1	-1,9	-2,7
Importações								
Total	-1,2	0,7	-0,4	-0,3	1,8	-0,2	0,2	0,4

*Dados sem ajuste sazonal. **Prévia do Trimestre. Fonte e Elaboração: IBRE/FGV.

Índices de Quantum * Exclusive Plataformas	Acumulado em 12 meses	Acumulado no ano até fev/20	Mês x mesmo mês do ano anterior			Trimestre x mesmo trimestre do ano anterior		
			dez/19	jan/20	fev/20	2019.III	2019.IV	2020.I**
Exportações								
Total	-1,8	-6,2	0,7	-12,4	0,2	-1,2	-2,3	-3,7
Bens de capital	-10,3	-16,9	-6,4	-20,3	-13,2	-4,0	-4,9	-12,3
Importações								
Total	6,0	3,9	7,3	2,3	5,6	8,7	7,8	5,0
Bens de capital	20,9	28,4	25,5	10,6	48,8	20,7	21,0	27,5

*Dados sem ajuste sazonal. **Prévia do Trimestre. Fonte e Elaboração: IBRE/FGV.

Índices de Quantum * Exclusive Plataformas	Acumulado em 12 meses	Acumulado no ano até fev/20	Mês x mesmo mês do ano anterior			Trimestre x mesmo trimestre do ano anterior		
			dez/19	jan/20	fev/20	2019.III	2019.IV	2020.I**
Exportações								
Não commodities	-3,6	-6,9	-10,4	-15,4	2,0	2,0	-8,3	-8,2
Importações								
Não commodities	4,8	2,4	10,0	1,6	3,3	7,0	6,8	4,7

Índices de <i>Quantum</i> * Exclusive Plataformas	Acumulado em 12 meses	Acumulado no ano até fev/20	Mês x mesmo mês do ano anterior			Trimestre x mesmo trimestre do ano anterior		
			dez/19	jan/20	fev/20	2019.III	2019.IV	2020.I**
Exportações								
Indústria de transformação								
Geral	-0,4	-3,0	-6,8	-4,9	-1,0	2,6	-3,5	-4,4
Bens de Capital	-10,3	-16,9	-6,4	-20,5	-13,1	-4,0	-4,9	-12,3
Não commodities	-4,0	-10,5	-8,7	-13,5	-7,5	2,4	-7,9	-9,8
Importações								
Indústria de transformação								
Geral	7,0	5,5	7,8	5,0	6,0	11,1	9,0	6,2
Bens de Capital	20,9	28,4	25,5	10,6	48,8	20,7	21,0	27,5
Não commodities	5,8	3,9	11,6	3,4	4,4	8,9	7,4	6,1

*Dados sem ajuste sazonal. **Prévia do Trimestre. Fonte e Elaboração: IBRE/FGV.

Índices de <i>Quantum</i> * Exclusive Plataformas	Acumulado em 12 meses	Acumulado no ano até fev/20	Mês x mesmo mês do ano anterior			Trimestre x mesmo trimestre do ano anterior		
			dez/19	jan/20	fev/20	2019.III	2019.IV	2020.I**
Exportações								
Bens de Capital na FBCF	-10,3	-16,9	-6,3	-20,3	-13,3	-4,0	-4,9	-12,3
Importações								
Bens de Capital na FBCF	20,9	28,5	25,4	10,7	48,8	20,8	20,9	27,5

*Dados sem ajuste sazonal. **Prévia do Trimestre. Fonte e Elaboração: IBRE/FGV.

Metodologia

O índice de Fischer é utilizado para o cálculo dos índices de preços. No caso do volume, foi utilizada a forma implícita: o índice de volume é obtido pela divisão da variação do valor do fluxo comercial deflacionado pelo índice de preços. Os índices foram obtidos considerando o controle dos “outliers”.

Comércio Exterior - FGV | IBRE – Instituto Brasileiro de Economia

Diretor do IBRE: Luiz Guilherme Schymura de Oliveira

Superintendente de Estatísticas Públicas: Aloisio Campelo Jr.

Coordenador do Núcleo de Contas Nacionais: Claudio Monteiro Considera

Coordenadora da Pesquisa: Lia Valls Pereira

Equipe Técnica: André Luiz Silva de Souza | Juliana Carvalho da Cunha | Elisa Carvalho de Andrade | Stela Teles