

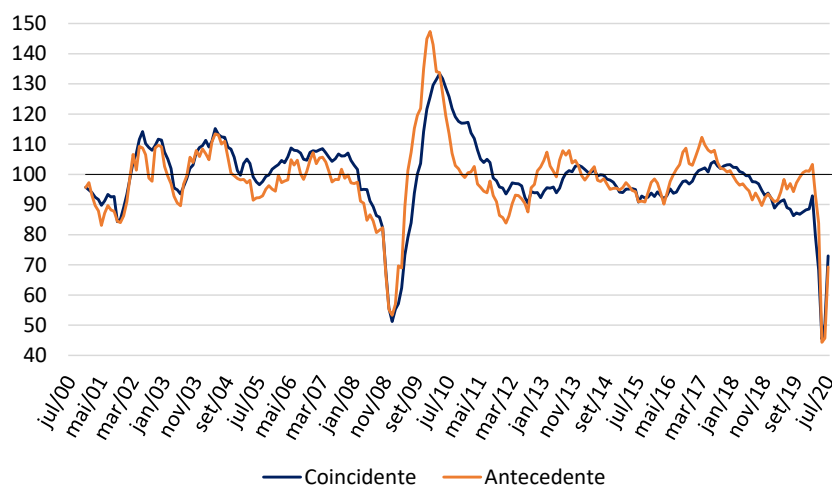
Press Release

Rio de Janeiro e Zurique, 10 de julho de 2020, 10h (hora local) - 13h (UTC).

Barômetros Econômicos Globais sinalizam início de retomada

Os Barômetros Globais Coincidente e Antecedente da Economia sobem pela segunda vez consecutiva em julho sinalizando uma retomada gradual da economia mundial. Embora os números comecem a se distanciar do pior momento da crise, o cenário é ainda de grande incerteza, tanto no front econômico quanto no da saúde.

Barômetro Econômico Global - Coincidente vs Antecedente
(média jan/10 a dez/19 =100, com ajuste sazonal)



Fonte: KOF, ETH Zurich e FGV IBRE

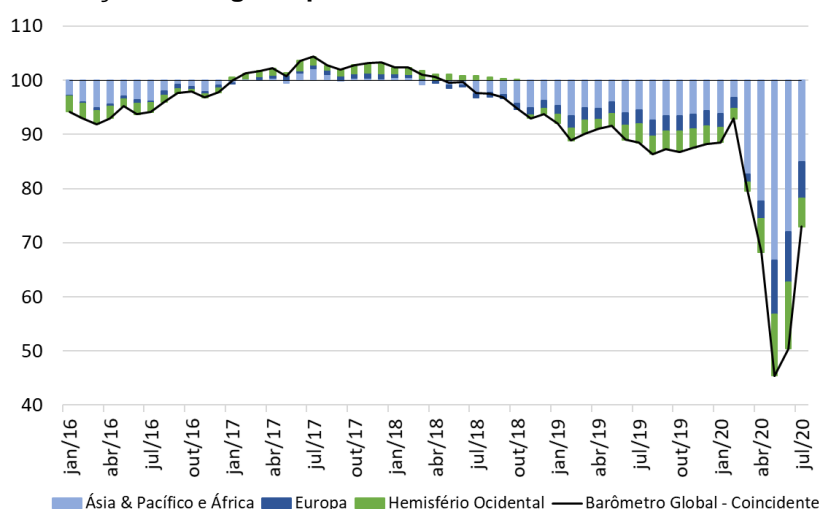
O Barômetro Global Coincidente subiu 22,6 pontos em julho na comparação com o mês anterior, ao passar de 50,4 pontos para 73,0 pontos. O Barômetro Global Antecedente subiu 23,7 pontos, de 45,7 pontos para 69,3 pontos. Ambos os indicadores avançaram com melhora do ambiente econômico nas três regiões pesquisadas. A região da *Ásia & Pacífico* e *África* exerceu a maior influência para a alta do indicador Coincidente e o *Hemisfério Ocidental* para o indicador Antecedente.

“O avanço dos barômetros globais antecedente e coincidente em julho foi disseminado entre regiões e setores, em linha com os principais indicadores relacionados ao nível de atividade econômica na grande maioria dos países. Ao menos por enquanto, o efeito da retomada dos processos produtivos e serviços nas expectativas é claramente positivo, impulsionado por uma série de medidas de estímulos adotadas pelos governos nacionais. Porém, a continuidade dessa retomada ainda está condicionada a um grau elevado de incerteza sobre um eventual recrudescimento dos efeitos da pandemia em função do próprio processo de reabertura.”, avalia Paulo Picchetti, pesquisador da FGV IBRE.

Barômetro Coincidente – regiões e setores

Após a segunda alta consecutiva, o Barômetro Coincidente recupera, no bimestre junho-julho, 58% das perdas ocorridas de março a maio. A maior contribuição para a alta de 22,6 pontos no mês foi dada pela região da *Ásia, Pacífico e África* (12,9 pontos). A segunda maior contribuição, de 7,1 pontos, foi dada pelo *Hemisfério Ocidental* (América do Norte, América Latina e Caribe). A *Europa*, por sua vez contribuiu em 2,6 para o resultado final. O gráfico abaixo ilustra a contribuição de cada região para a distância do Barômetro Coincidente em relação ao nível médio histórico de 100 pontos.

Contribuição das regiões para o nível do Barômetro Global Coincidente



Fonte: KOF, ETH Zurich e FGV IBRE

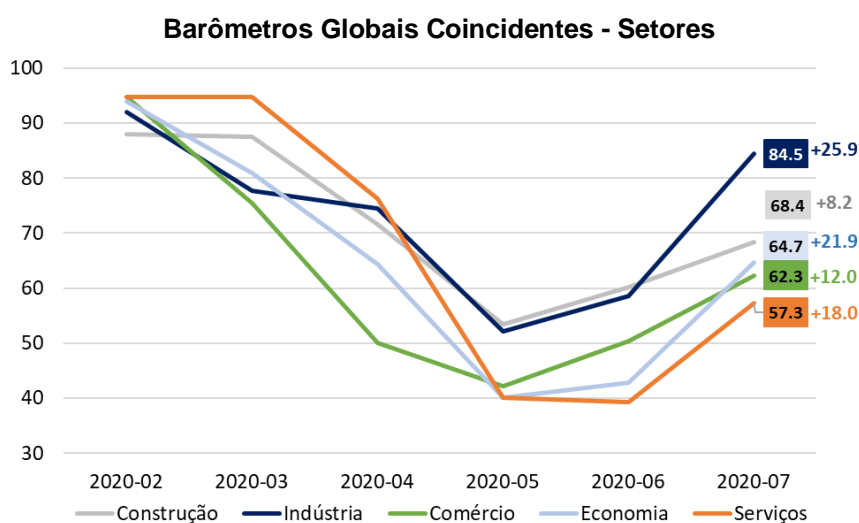
Barômetros Coincidentes Regionais				
<i>Período</i>	<i>Ásia & Pacífico e África</i>	<i>Europa</i>	<i>Hemisfério Ocidental</i>	<i>Barômetro Global Coincidente</i>
fev/20	94,2	91,0	92,3	92,9
mar/20	70,1	92,8	94,0	79,6
abr/20	61,6	84,5	75,2	68,3
mai/20	43,0	52,3	53,5	45,4
jun/20	52,0	55,1	49,9	50,4
jul/20	74,0	67,7	79,1	73,0
Var. Acumulada Mar-Jul	-20,2	-23,3	-13,2	-19,9

Fonte: KOF, ETH Zurich e FGV IBRE

Contribuições por Região para a evolução no Barômetro Global Coincidente				
Período	Contribuição por Região			Varição Mensal
	Ásia & Pacífico e África	Europa	Hemisfério Ocidental	Barômetro Global Coincidente
mar/20	-14,1	0,4	0,4	-13,3
abr/20	-5,0	-1,7	-4,6	-11,3
mai/20	-10,9	-6,7	-5,3	-22,9
Contrib. Acumulada Mar-Mai	-30,0	-8,1	-9,5	-47,5
jun/20	5,3	0,6	-0,9	5,0
jul/20	12,9	2,6	7,1	22,6
Contrib. Acumulada Jun-Jul	18,1	3,2	6,2	27,6
Contrib. Acumulada Mar-Jul	-11,8	-4,8	-3,2	-19,9

Fonte: KOF, ETH Zurich e FGV IBRE

Em termos setoriais, este é o primeiro mês desde o início da pandemia em que há evolução positiva em todos os setores. As maiores contribuições para o aumento do Barômetro Coincidente Global no mês vieram novamente da *Indústria*, seguida pelo conjunto de variáveis que refletem a *evolução das economias em nível mais agregado (Desenvolvimento Econômico Geral)*. O setor de *Serviços, Comércio e Construção* contribuíram modestamente para o resultado.

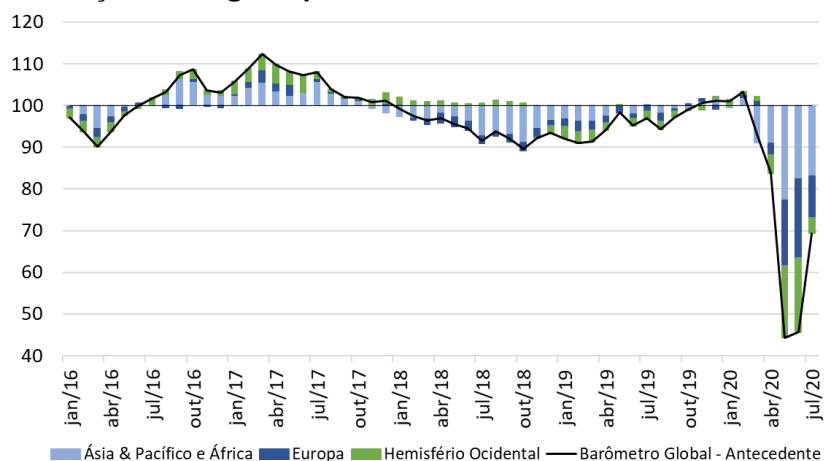


Fonte: KOF, ETH Zurich e FGV IBRE

Barômetro Antecedente – regiões e setores

O Barômetro Antecedente Global antecipa os ciclos das taxas de crescimento mundial entre três a seis meses. Todas as regiões contribuíram para a alta do indicador em julho, com a região do *Hemisfério Ocidental* sendo responsável por quase 60% da evolução mensal. O aumento do otimismo com a recuperação da economia levou o indicador da região a contribuir com 14,0 pontos para a alta de 23,7 pontos do Barômetro Antecedente em julho. O Barômetro Antecedente da *Europa* contribuiu com 8,9 pontos, enquanto a região da *Ásia, Pacífico e África* contribuiu com 0,8 ponto para o indicador global, possivelmente refletindo a preocupação com uma possível segunda onda de covid-19.

Contribuição das regiões para o nível do Barômetro Global Antecedente



Fonte: KOF, ETH Zurich e FGV IBRE

Barômetros Antecedentes Regionais				
Período	Ásia & Pacífico e África	Europa	Hemisfério Ocidental	Barômetro Global Antecedente
fev/20	103,1	103,4	102,9	103,3
mar/20	85,0	105,9	103,6	93,1
abr/20	84,8	87,0	83,2	83,8
mai/20	62,3	25,9	32,0	44,3
jun/20	70,5	12,6	29,0	45,7
jul/20	71,7	54,3	84,9	69,3
Var. Acumulada Mar-Jul	-31,4	-49,1	-18,1	-34,0

Fonte: KOF, ETH Zurich e FGV IBRE

Contribuições por Região para a evolução no Barômetro Global Antecedente				
<i>Período</i>	<i>Contribuição por Região</i>			<i>Varição Mensal</i>
	<i>Ásia & Pacífico e África</i>	<i>Europa</i>	<i>Hemisfério Ocidental</i>	<i>Barômetro Global Antecedente</i>
mar/20	-10,9	0,5	0,2	-10,2
abr/20	-0,1	-4,1	-5,1	-9,3
mai/20	-13,6	-13,1	-12,9	-39,5
Contrib. Acumulada Mar-Mai	-24,6	-16,6	-17,8	-59,0
jun/20	4,9	-2,8	-0,8	1,3
jul/20	0,7	8,9	14,0	23,7
Contrib. Acumulada Jun-Jul	5,6	6,1	13,3	25,0
Contrib. Acumulada Mar-Jul	-18,9	-10,5	-4,5	-34,0

Fonte: KOF, ETH Zurich e FGV IBRE

Todos os indicadores setoriais contribuíram de forma positiva para o resultado, com as variáveis ligadas ao *Desenvolvimento Econômico Geral* exercendo maior influência no Barômetro Antecedente. A *Indústria* exerceu a segunda maior influência, enquanto os demais setores contribuíram de forma menos relevante para o aumento do indicador geral.

<i>Período</i>	<i>Barômetro Global Coincidente</i>		<i>Barômetro Global Antecedente</i>	
	<i>Vintages</i>		<i>Vintages</i>	
	<i>Julho de 2020</i>	<i>Junho de 2020</i>	<i>Julho de 2020</i>	<i>Junho de 2020</i>
jul/19	88,4	88,7	97,0	97,3
ago/19	86,3	86,6	94,3	94,4
set/19	87,2	87,2	97,2	97,6
out/19	86,8	86,9	99,0	99,3
nov/19	87,5	87,5	100,6	100,4
dez/19	88,2	88,1	101,2	101,1
jan/20	88,5	88,6	101,0	100,8
fev/20	92,9	92,7	103,3	103,6
mar/20	79,6	79,3	93,1	92,4
abr/20	68,3	67,9	83,8	82,7
mai/20	45,4	45,0	44,3	43,6
jun/20	50,4	49,8	45,7	50,2
jul/20	73,0		69,3	

*As series dos Barômetros Globais são revisadas mensalmente refletindo a atualização de series componentes e a revisão do ajuste sazonal

Os Barômetros Econômicos Globais

Os barômetros econômicos globais são um sistema de indicadores que permite uma análise tempestiva do desenvolvimento econômico global. Eles representam uma colaboração entre o Instituto Econômico Suíço KOF da ETH Zurique, na Suíça, e a Fundação Getulio Vargas (FGV), com sede no Rio de Janeiro, Brasil. O sistema consiste em dois indicadores compostos: um barômetro coincidente e um barômetro antecedente. O Barômetro Coincidente reflete o estado atual da atividade econômica. O Barômetro Antecedente emite um sinal cíclico cerca de seis meses à frente dos desenvolvimentos econômicos reais.

Os dois barômetros compreendem os resultados de pesquisas de tendências econômicas realizadas em mais de 50 países. O objetivo é alcançar a cobertura global mais ampla possível. As vantagens das pesquisas de tendências econômicas são que seus resultados geralmente estão disponíveis rapidamente e não são substancialmente revisados após a primeira publicação.

O Barômetro Coincidente inclui mais de 1.000 séries temporais diferentes, enquanto o Barômetro Antecedente compreende mais de 600 séries temporais. A análise de correlação cruzada é usada para decidir quais séries temporais individuais são incluídas nos barômetros. Isso envolve correlacionar as séries temporais individuais com uma série de referência. A série de referência utilizada é a taxa de crescimento interanual do produto interno bruto (PIB) global, em que os PIBs nacionais individuais são agregados à paridade do poder de compra para formar o PIB Global. Uma série temporal é incluída apenas em um barômetro se mostrar uma correlação suficientemente alta e uma sincronização ou avanço adequado com a série de referência.

As séries dos dois barômetros são revisadas a cada nova publicação mensal e são padronizadas para ter média 100 e desvio padrão 10 para o período de 10 anos anterior às observações mais recentes.

Mais informações sobre os Barômetros Econômicos Globais estão disponíveis no site do KOF:

<https://kof.ethz.ch/prognosen-indikatoren/indikatore/kof-globalbaro.html> →

A metodologia está descrita em:

Klaus Abberger, Michael Graff, Aloisio Campelo Jr., Anna Carolina Lemos Gouveia, Oliver Müller and Jan-Egbert Sturm (2020), The Global Economic Barometers: Composite indicators for the world economy. KOF Working Papers, vol. 471, Zurich: KOF Swiss Economic Institute, ETH Zurich, 2020.

KOF Swiss Economic Institute: Corporate Communications | Phone +41 44 633 99 48 | kofcc@kof.ethz.ch

BARÔMETROS ECONÔMICOS GLOBAIS | Publicação mensal em português da FGV IBRE – Instituto Brasileiro de Economia
Diretor do IBRE: Luiz Guilherme Schymura de Oliveira | Vice-Diretor: Vagner Laerte Ardeo
Superintendente de Estatísticas Públicas: Aloisio Campelo Jr.
Responsáveis por análise e divulgação: Aloisio Campelo Jr, Anna Carolina Gouveia e Paulo Picchetti
Equipe Técnica: Anna Carolina Gouveia
Atendimento à imprensa: Insight Comunicação (21) 2509-5399 / assessoria.fgv@insightnet.com.br
Central de Atendimento do IBRE: (21) 3799-6799 / ibre@fgv.br / portalibre.fgv.br