

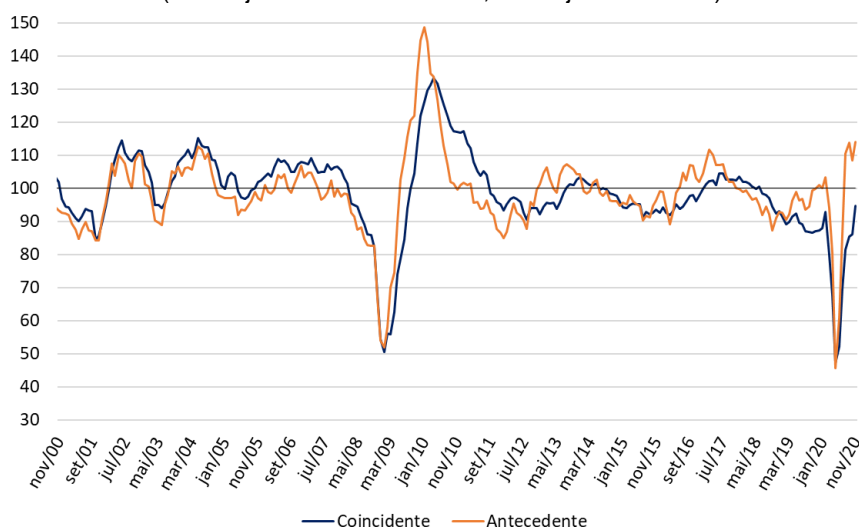
Press Release

Rio de Janeiro e Zurique, 10 de novembro de 2020, 10h (hora local) - 13h (UTC).

Barômetros Econômicos Globais sustentam recuperação

Os Barômetros Globais Coincidente e Antecedente da Economia sinalizam continuidade da tendência de retomada da atividade econômica mundial em novembro, após apresentarem resultados dúbios no mês anterior. A evolução favorável foi bastante influenciada pelos barômetros da região da Ásia, Pacífico & África.

Barômetros Econômicos Globais Coincidente e Antecedente
(média jan/10 a dez/19 =100, com ajuste sazonal)



Fonte: KOF, ETH Zurich e FGV IBRE

O Barômetro Global Coincidente sobe 8,4 pontos em novembro, ao passar de 86,2 pontos para 94,6 pontos. O Barômetro Global Antecedente aumenta 5,7 pontos no mês, alcançando 114,0 pontos, maior nível desde junho de 2010. Todas as regiões contribuem de forma positiva para o resultado do Barômetro Coincidente, com a região da *Ásia, Pacífico & África*, contribuindo com 90% para o resultado agregado. O Barômetro Antecedente sobe nas regiões da *Ásia, Pacífico & África e Hemisfério Ocidental*, enquanto a *Europa* contribui de forma negativa para o indicador agregado. Com a perspectiva de segunda onda na Europa, medidas de proteção foram reforçadas durante o mês de outubro. É provável que esse desenvolvimento não tenha sido inteiramente captado nesta edição dos Barômetros Globais.

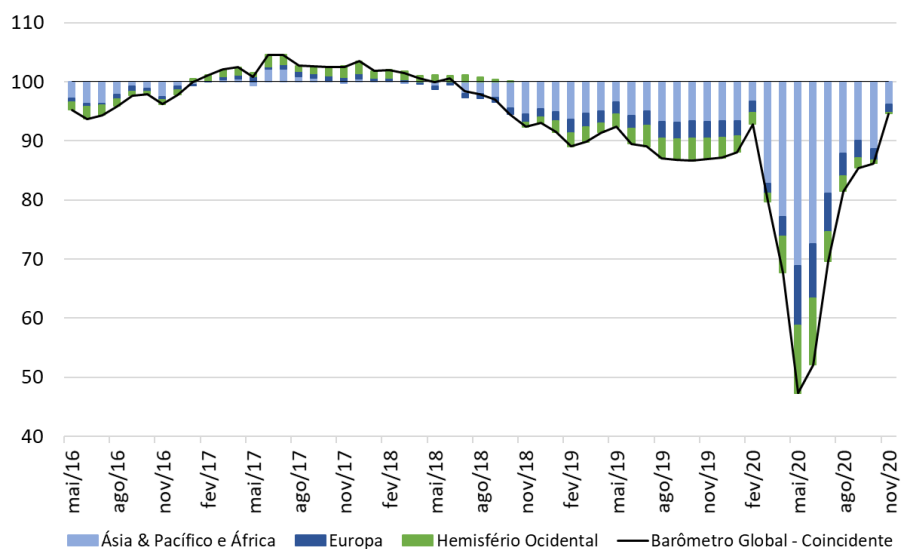
“O Barômetro Global Coincidente em novembro voltou a apresentar variação positiva ao longo das regiões, porém ainda com dispersão significativa no que diz respeito ao desempenho dos setores. Em particular, a concretização dos temores em relação à retomada de restrições de atividades do setor de serviços em função de novas ondas da pandemia teve impacto negativo sobre o barômetro antecedente

na Europa. Esse resultado, juntamente com as incertezas sobre a continuidade de programas de incentivos a partir do final desse ano, coloca em questão a possibilidade de aceleração do ritmo de retomada dos Barômetros Globais”, avalia Paulo Picchetti, pesquisador da FGV IBRE.

Barômetro Coincidente – regiões e setores

O Barômetro Coincidente da região da *Ásia, Pacífico & África* sobe em novembro, contribuindo positivamente com 7,6 pontos, ou 90%, para o resultado do indicador geral. As regiões da *Europa* e do *Hemisfério Ocidental* (América do Norte, América Latina e Caribe) também avançam, mas contribuem de forma mais moderada com 0,5 e 0,4 ponto, respectivamente. A Europa alcançou em novembro o mesmo nível do período pré-pandemia, o que já havia sido alcançado pelo *Hemisfério Ocidental* no mês passado. A região da *Ásia; Pacífico & África* está 0,9 ponto abaixo desta referência. O gráfico abaixo ilustra a contribuição de cada região para a distância do Barômetro Coincidente em relação ao nível médio histórico de 100 pontos.

Contribuição das regiões para o nível do Barômetro Global Coincidente



Fonte: KOF, ETH Zurich e FGV IBRE

Barômetros Coincidentes Regionais				
<i>Período</i>	<i>Ásia & Pacífico e África</i>	<i>Europa</i>	<i>Hemisfério Ocidental</i>	<i>Barômetro Global Coincidente</i>
fev/20	94,1	90,9	92,4	92,8
mar/20	70,2	92,9	94,4	79,7
abr/20	60,8	84,5	74,8	67,7
mai/20	46,5	52,1	53,4	47,3
jun/20	52,9	56,2	54,0	52,1
jul/20	67,5	69,0	80,1	69,7
ago/20	79,1	81,9	89,4	81,4
set/20	82,7	86,1	93,4	85,4
out/20	80,3	91,0	98,2	86,2
nov/20	93,2	93,3	99,9	94,6
Var. Acumulada Mar-Nov	-0,9	2,4	7,5	1,8

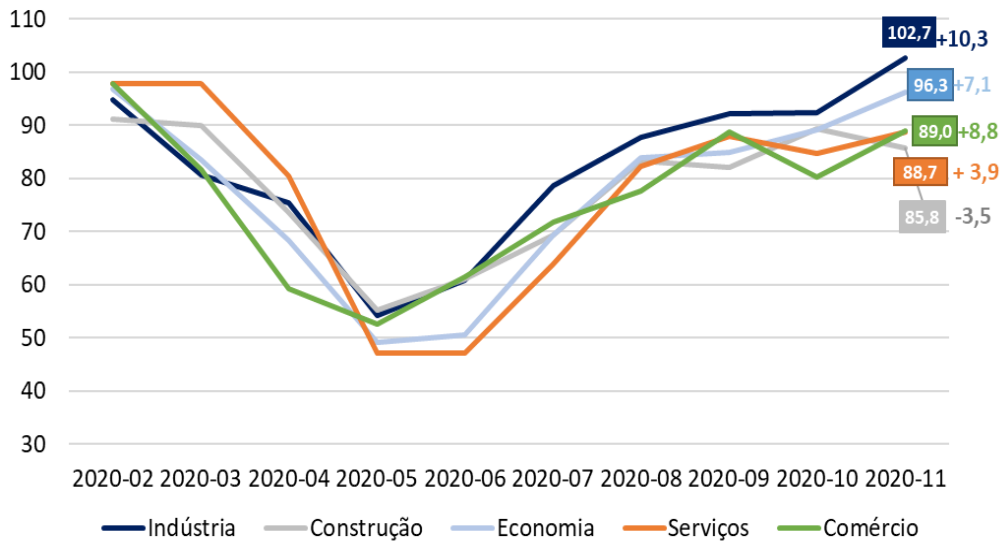
Fonte: KOF, ETH Zurich e FGV IBRE

Contribuições por Região para a evolução no Barômetro Global Coincidente				
<i>Período</i>	<i>Contribuição por Região</i>			<i>Variação Mensal</i>
	<i>Ásia & Pacífico e África</i>	<i>Europa</i>	<i>Hemisfério Ocidental</i>	<i>Barômetro Global Coincidente</i>
mar/20	-14,0	0,4	0,5	-13,1
abr/20	-5,5	-1,7	-4,8	-12,1
mai/20	-8,4	-6,7	-5,2	-20,3
Contrib. Acumulada Mar-Mai	-27,9	-8,1	-9,5	-45,5
jun/20	3,8	0,8	0,2	4,8
jul/20	8,5	2,7	6,4	17,6
ago/20	6,8	2,7	2,3	11,8
set/20	2,1	0,9	1,0	4,0
out/20	-1,4	1,0	1,2	0,8
nov/20	7,6	0,5	0,4	8,4
Contrib. Acumulada Jun-Nov	27,4	8,6	11,4	47,3
Contrib. Acumulada Mar-Nov	-0,5	0,5	1,8	1,8

Fonte: KOF, ETH Zurich e FGV IBRE

A maior contribuição setorial para a alta do Barômetro Coincidente Global em novembro foi dada pela Indústria, seguida pelo conjunto de variáveis que refletem a *evolução das economias em nível agregado (Desenvolvimento Econômico Geral)*. As variáveis do *Comércio* e de *Serviços* contribuem modestamente e a *Construção* contribui de forma ligeiramente negativa para o resultado.

Barômetros Globais Coincidentes – Setores

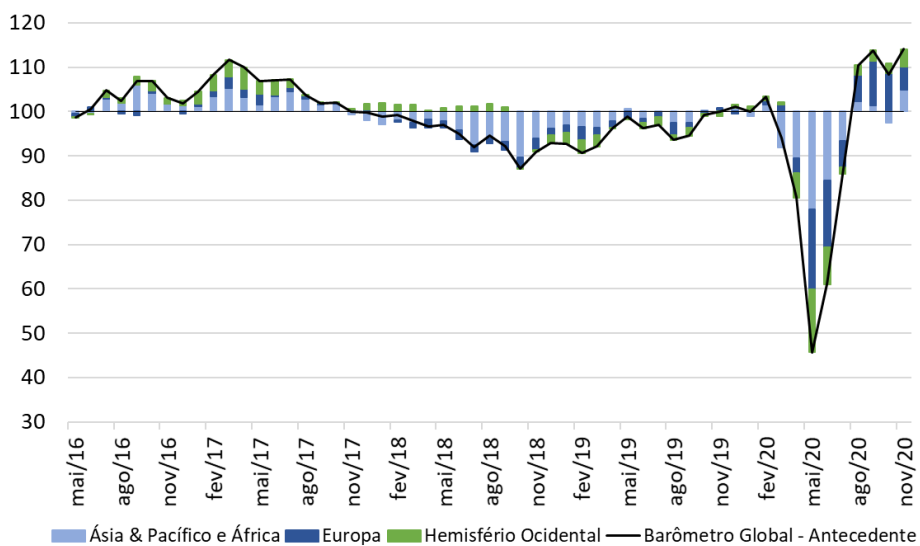


Fonte: KOF, ETH Zurich e FGV IBRE

Barômetro Antecedente – regiões e setores

O Barômetro Antecedente Global antecipa os ciclos das taxas de crescimento mundial entre três a seis meses. Em novembro, a região da *Ásia, Pacífico & África* e do *Hemisfério Ocidental* contribuem positivamente para o resultado agregado, com 7,3 e 1,6 pontos, respectivamente. Na *Europa* houve queda do Barômetro, que contribui negativamente com 3,2 pontos para o indicador global, possivelmente sob influência da ameaça de uma segunda onda de Covid-19 na região. Apesar do recuo, essa região ainda apresenta o maior nível em comparação com as demais.

Contribuição das regiões para o nível do Barômetro Global Antecedente



Fonte: KOF, ETH Zurich e FGV IBRE

Barômetros Antecedentes Regionais				
<i>Período</i>	<i>Ásia & Pacífico e África</i>	<i>Europa</i>	<i>Hemisfério Ocidental</i>	<i>Barômetro Global Antecedente</i>
fev/20	102,4	104,9	103,3	103,4
mar/20	86,5	107,7	101,9	94,0
abr/20	82,4	84,6	78,2	80,6
mai/20	63,4	16,2	43,3	45,7
jun/20	74,1	30,2	66,6	61,0
jul/20	88,8	72,9	93,8	85,9
ago/20	103,8	127,8	108,6	110,4
set/20	102,0	147,8	109,3	113,8
out/20	95,8	140,0	109,0	108,3
nov/20	107,9	125,1	115,4	114,0
Var. Acumulada Mar-Nov	5,4	20,1	12,1	10,6

Fonte: KOF, ETH Zurich e FGV IBRE

Contribuições por Região para a evolução no Barômetro Global Antecedente				
<i>Período</i>	<i>Contribuição por Região</i>			<i>Varição Mensal</i>
	<i>Ásia & Pacífico e África</i>	<i>Europa</i>	<i>Hemisfério Ocidental</i>	<i>Barômetro Global Antecedente</i>
mar/20	-9,6	0,6	-0,4	-9,4
abr/20	-2,5	-5,0	-6,0	-13,4
mai/20	-11,5	-14,7	-8,8	-34,9
Contrib. Acumulada Mar-Mai	-23,6	-19,0	-15,1	-57,7
jun/20	6,4	3,0	5,9	15,3
jul/20	8,9	9,2	6,8	24,9
ago/20	9,0	11,8	3,7	24,5
set/20	-1,1	4,3	0,2	3,4
out/20	-3,7	-1,7	-0,1	-5,5
nov/20	7,3	-3,2	1,6	5,7
Contrib. Acumulada Jun-Nov	26,9	23,3	18,1	68,3
Contrib. Acumulada Mar-Nov	3,3	4,3	3,0	10,6

Fonte: KOF, ETH Zurich e FGV IBRE

Em novembro, apenas a *Indústria* contribui para a alta do Indicador agregado, com 6,5 pontos, uma participação de 115% no resultado do Barômetro Global Antecedente. *Comércio* e *Construção* contribuíram de forma positiva, porém pouco expressiva, enquanto *Serviços* e o conjunto de variáveis que refletem a *evolução das economias em nível agregado (Desenvolvimento Econômico Geral)* contribuíram de forma negativa para o indicador final.

Período	<i>Barômetro Global Coincidente</i> <i>Vintages</i>		<i>Barômetro Global Antecedente</i> <i>Vintages</i>	
	<i>Novembro de 2020</i>	<i>Outubro de 2020</i>	<i>Novembro de 2020</i>	<i>Outubro de 2020</i>
	nov/19	86,9	87,5	99,9
dez/19	87,2	87,5	101,1	100,8
jan/20	88,1	88,3	100,0	100,2
fev/20	92,8	92,9	103,4	103,3
mar/20	79,7	79,9	94,0	93,7
abr/20	67,7	67,8	80,6	81,1
mai/20	47,3	47,4	45,7	44,4
jun/20	52,1	51,8	61,0	53,5
jul/20	69,7	69,3	85,9	86,7
ago/20	81,4	80,3	110,4	112,9
set/20	85,4	84,9	113,8	115,2
out/20	86,2	85,7	108,3	108,7
nov/20	94,6		114,0	

*As series dos Barômetros Globais são revisadas mensalmente refletindo a atualização de series componentes e a revisão do ajuste sazonal

Os Barômetros Econômicos Globais

Os barômetros econômicos globais são um sistema de indicadores que permite uma análise tempestiva do desenvolvimento econômico global. Eles representam uma colaboração entre o Instituto Econômico Suíço KOF da ETH Zurique, na Suíça, e a Fundação Getulio Vargas (FGV), com sede no Rio de Janeiro, Brasil. O sistema consiste em dois indicadores compostos: um barômetro coincidente e um barômetro antecedente. O Barômetro Coincidente reflete o estado atual da atividade econômica. O Barômetro Antecedente emite um sinal cíclico cerca de seis meses à frente dos desenvolvimentos econômicos reais.

Os dois barômetros compreendem os resultados de pesquisas de tendências econômicas realizadas em mais de 50 países. O objetivo é alcançar a cobertura global mais ampla possível. As vantagens das pesquisas de tendências econômicas são que seus resultados geralmente estão disponíveis rapidamente e não são substancialmente revisados após a primeira publicação.

O Barômetro Coincidente inclui mais de 1.000 séries temporais diferentes, enquanto o Barômetro Antecedente compreende mais de 600 séries temporais. A análise de correlação cruzada é usada para decidir quais séries temporais individuais são incluídas nos barômetros. Isso envolve correlacionar as séries temporais individuais com uma série de referência. A série de referência utilizada é a taxa de crescimento interanual do produto interno bruto (PIB) global, em que os PIBs nacionais individuais são agregados à paridade do poder de compra para formar o PIB Global. Uma série temporal é incluída apenas em um barômetro se mostrar uma correlação suficientemente alta e uma sincronização ou avanço adequado com a série de referência.

As séries dos dois barômetros são revisadas a cada nova publicação mensal e são padronizadas para ter média 100 e desvio padrão 10 para o período de 10 anos anterior às observações mais recentes. Os coeficientes das séries integrantes dos Barômetros Globais foram mantidos estáveis a partir da edição de abril de 2020.

Mais informações sobre os Barômetros Econômicos Globais estão disponíveis no site do KOF:

<https://kof.ethz.ch/prognosen-indikatoren/indikatore/kof-globalbaro.html> →

A metodologia dos barômetros globais está descrita em Klaus Abberger, Michael Graff, Aloisio Campelo Jr, Anna Carolina Lemos Gouveia, Oliver Müller and Jan-Egbert Sturm (2020), *The Global Economic Barometers: Composite indicators for the world economy*. KOF Working Papers, vol. 471, Zurich: KOF Swiss Economic Institute, ETH Zurich, 2020.

KOF Swiss Economic Institute: Corporate Communications | Phone +41 44 633 99 48 | kofcc@kof.ethz.ch

BARÔMETROS ECONÔMICOS GLOBAIS | Publicação mensal em português da FGV IBRE – Instituto Brasileiro de Economia
Diretor do IBRE: Luiz Guilherme Schymura de Oliveira | Vice-Diretor: Vagner Laerte Ardeo
Superintendente de Estatísticas Públicas: Aloisio Campelo Jr.
Responsáveis por análise e divulgação: Aloisio Campelo Jr, Anna Carolina Gouveia e Paulo Picchetti
Equipe Técnica: Anna Carolina Gouveia e Luciana Li Han Man
Atendimento à imprensa: Insight Comunicação (21) 2509-5399 / assessoria.fgv@insightnet.com.br
Central de Atendimento do IBRE: (21) 3799-6799 / ibre@fgv.br / portalibre.fgv.br