

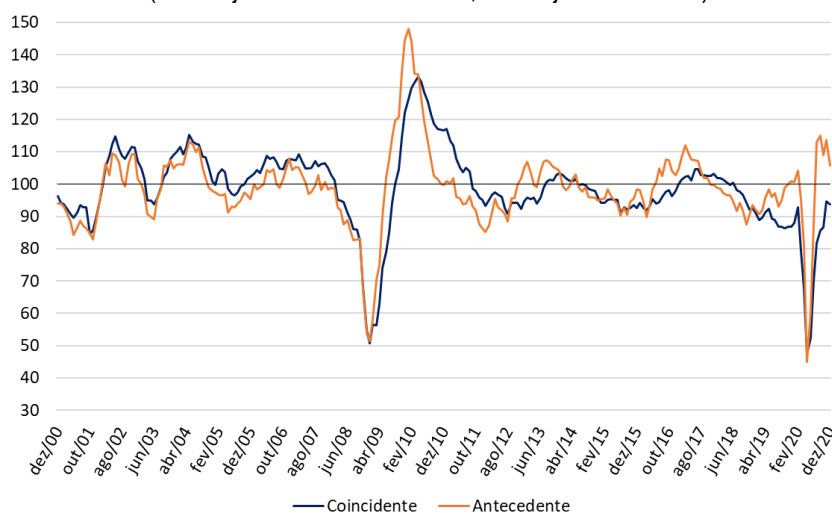
## Press Release

Rio de Janeiro e Zurique, 10 de dezembro de 2020, 10h (hora local) - 13h (UTC).

### Barômetros Globais em queda sinalizam desaceleração global

Os Barômetros Globais Coincidente e Antecedente da Economia sinalizam desaceleração do ritmo de retomada da atividade econômica mundial em dezembro, refletindo a chegada de uma segunda onda de covid-19 em diversos países. O Barômetro Coincidente interrompe a sequência de altas. O Barômetro Antecedente, que sinalizou otimismo nos meses anteriores, ensaia um retorno para a zona de neutralidade, enquanto as expectativas se voltam para o início das campanhas de vacinação.

**Barômetros Econômicos Globais Coincidente e Antecedente**  
(média jan/10 a dez/19 =100, com ajuste sazonal)



Fonte: KOF, ETH Zurich e FGV IBRE

O Barômetro Global Coincidente cede 1,0 ponto em dezembro, ao passar de 94,7 pontos para 93,7 pontos, após seis altas consecutivas. O Barômetro Global Antecedente reduz 7,9 pontos no mês, para 105,7 pontos. O indicador vem apresentando altos e baixos desde setembro, mas a queda deste mês foi mais expressiva, levando a queda também na métrica de média móvel trimestral. A região do *Hemisfério Ocidental* caminhou na contramão das demais regiões e contribuiu de forma positiva para o resultado do Barômetro Coincidente. Todas as regiões contribuem de forma negativa para o resultado agregado do Barômetro Antecedente.

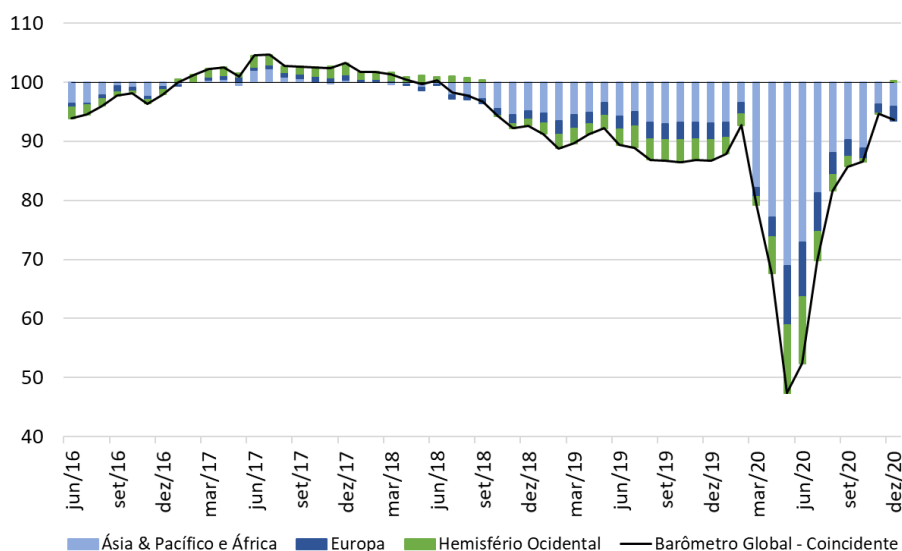
“Os avanços recentes no campo da imunização trazem uma perspectiva de resolução para a crise sanitária, ao mesmo tempo que explicitam os desafios concretos da logística da vacinação em massa. Enquanto isso, a realidade do recrudescimento da pandemia já se fazer sentir ao longo do mundo, levando à retomada de medidas de distanciamento social e consequente redução do nível de atividade, principalmente no setor de serviços, que já vinha em recuperação mais lenta que os demais. Os desempenhos dos barômetros antecedente e coincidente em dezembro mostram que o caminho para

a recuperação econômica robusta ainda tem pela frente um período de incertezas associadas à pandemia e à capacidade de respostas por parte das políticas econômicas”, avalia Paulo Picchetti, pesquisador da FGV IBRE.

### Barômetro Coincidente – regiões e setores

O Barômetro Coincidente das regiões da *Ásia, Pacífico & África* e da *Europa* recuam em dezembro, contribuindo negativamente com 0,4 e 0,9 ponto, respectivamente, para o resultado do indicador geral. O *Hemisfério Ocidental* continua em tendência de alta, em ritmo gradualmente menor. No mês, a região contribui para o resultado agregado de forma positiva, em 0,3 ponto. O gráfico abaixo ilustra a contribuição de cada região para a distância do Barômetro Coincidente em relação ao nível médio histórico de 100 pontos.

**Contribuição das regiões para o nível do Barômetro Global Coincidente**



Fonte: KOF, ETH Zurich e FGV IBRE

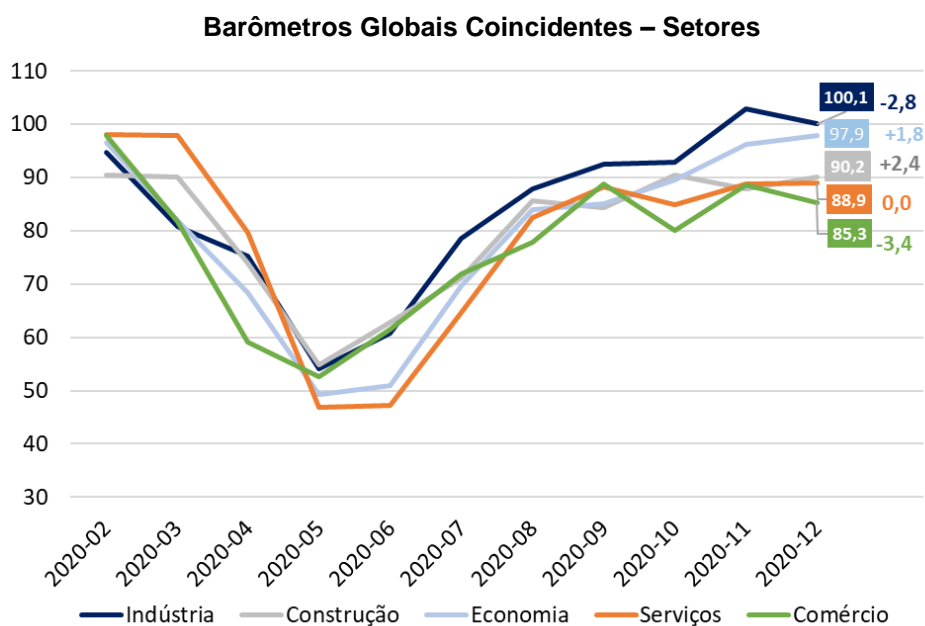
<b>Barômetros Coincidentes Regionais</b>				
<i>Período</i>	<i>Ásia &amp; Pacífico e África</i>	<i>Europa</i>	<i>Hemisfério Ocidental</i>	<i>Barômetro Global Coincidente</i>
fev/20	93,8	91,1	92,5	92,7
mar/20	69,2	92,9	94,5	79,2
abr/20	60,8	84,3	74,7	67,6
mai/20	46,8	51,9	53,1	47,4
jun/20	53,5	56,0	54,0	52,4
jul/20	67,9	68,8	80,2	69,9
ago/20	79,4	82,1	89,4	81,6
set/20	83,2	86,2	93,5	85,7
out/20	80,7	91,3	98,4	86,5
nov/20	93,3	93,1	99,9	94,7
<b>dez/20</b>	<b>92,7</b>	<b>89,0</b>	<b>101,1</b>	<b>93,7</b>
Var. Acumulada Mar-Dez	-1,1	-2,1	8,6	1,0

Fonte: KOF, ETH Zurich e FGV IBRE

Contribuições por Região para a evolução no Barômetro Global Coincidente				
Período	Contribuição por Região			Varição Mensal
	Ásia & Pacífico e África	Europa	Hemisfério Ocidental	Barômetro Global Coincidente
mar/20	-14,4	0,4	0,5	-13,6
abr/20	-4,9	-1,8	-4,8	-11,5
mai/20	-8,2	-6,7	-5,3	-20,2
Contrib. Acumulada Mar-Mai	-27,6	-8,2	-9,6	-45,3
jun/20	3,9	0,8	0,2	5,0
jul/20	8,4	2,7	6,4	17,5
ago/20	6,8	2,8	2,2	11,8
set/20	2,2	0,9	1,0	4,1
out/20	-1,4	1,0	1,2	0,8
nov/20	7,4	0,4	0,4	8,2
<b>dez/20</b>	<b>-0,4</b>	<b>-0,9</b>	<b>0,3</b>	<b>-1,0</b>
Contrib. Acumulada Jun-Dez	26,9	7,7	11,7	46,3
Contrib. Acumulada Mar-Dez	-0,6	-0,5	2,1	1,0

Fonte: KOF, ETH Zurich e FGV IBRE

A maior contribuição setorial para a queda do Barômetro Coincidente Global em dezembro foi dada pela Indústria que, mesmo assim, continua com o maior nível. Comércio também contribuiu negativamente para o indicador agregado. Os demais setores contribuem de forma ligeiramente positiva, enquanto os Serviços ficaram estáveis no mês.

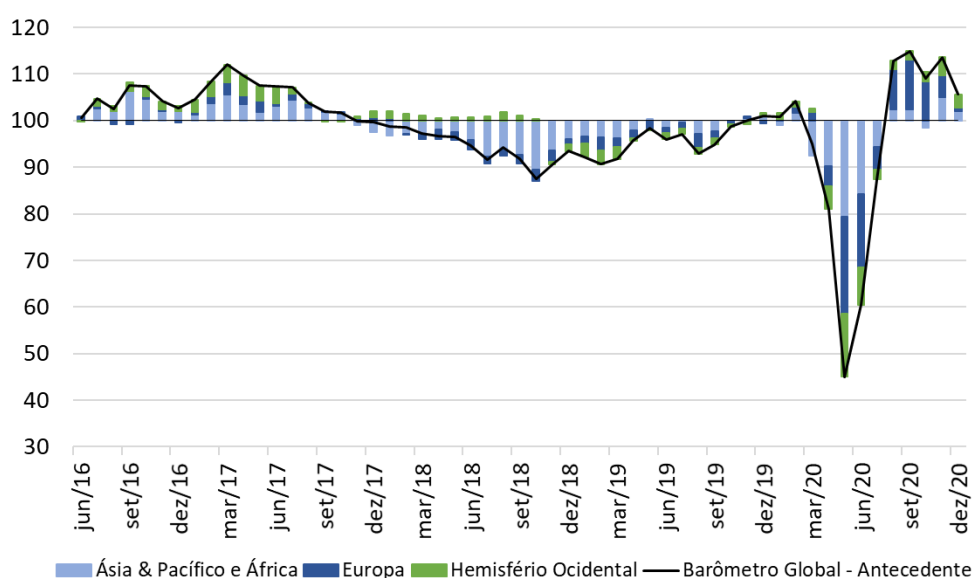


Fonte: KOF, ETH Zurich e FGV IBRE

## Barômetro Antecedente – regiões e setores

O Barômetro Antecedente Global antecipa os ciclos das taxas de crescimento mundial entre três a seis meses. Em dezembro, todas as regiões contribuem negativamente para o resultado agregado, com a maior contribuição vindo da *Europa*, um reflexo da segunda onda de Covid-19 e suas consequências para a recuperação das economias da região. A segunda maior contribuição veio da *Ásia, Pacífico & África*, seguida pelo *Hemisfério Ocidental*.

**Contribuição das regiões para o nível do Barômetro Global Antecedente**



Fonte: KOF, ETH Zurich e FGV IBRE

Barômetros Antecedentes Regionais				
Período	Ásia & Pacífico e África	Europa	Hemisfério Ocidental	Barômetro Global Antecedente
fev/20	102,7	106,3	104,4	104,1
mar/20	87,4	108,6	103,0	95,0
abr/20	83,6	80,8	80,1	81,0
mai/20	65,8	3,1	46,5	45,0
jun/20	73,9	26,8	68,0	60,4
jul/20	90,4	78,2	91,6	87,4
ago/20	103,9	140,1	107,2	112,8
set/20	103,8	149,6	107,6	114,9
out/20	97,4	139,3	108,6	109,0
nov/20	108,1	122,0	115,5	113,6
<b>dez/20</b>	<b>103,1</b>	<b>104,0</b>	<b>111,6</b>	<b>105,7</b>
Var. Acumulada Mar-Dez	0,4	-2,4	7,2	1,6

Fonte: KOF, ETH Zurich e FGV IBRE

<b>Contribuições por Região para a evolução no Barômetro Global Antecedente</b>				
<i>Período</i>	<i>Contribuição por Região</i>			<i>Variação Mensal</i>
	<i>Ásia &amp; Pacífico e África</i>	<i>Europa</i>	<i>Hemisfério Ocidental</i>	<i>Barômetro Global Antecedente</i>
mar/20	-9,2	0,5	-0,4	-9,1
abr/20	-2,3	-6,0	-5,8	-14,0
mai/20	-10,8	-16,7	-8,5	-35,9
Contrib. Acumulada Mar-Mai	-22,3	-22,2	-14,6	-59,1
jun/20	4,9	5,1	5,4	15,4
jul/20	10,0	11,1	6,0	27,0
ago/20	8,2	13,3	3,9	25,4
set/20	-0,1	2,1	0,1	2,1
out/20	-3,9	-2,2	0,2	-5,9
nov/20	6,5	-3,7	1,8	4,5
<b>dez/20</b>	<b>-3,0</b>	<b>-3,9</b>	<b>-1,0</b>	<b>-7,9</b>
Contrib. Acumulada Jun-Dez	22,6	21,7	16,4	60,6
Contrib. Acumulada Mar-Dez	0,3	-0,5	1,8	1,6

Fonte: KOF, ETH Zurich e FGV IBRE

Em dezembro, todos os Barômetros Antecedentes setoriais recuam, exceto o do Setor de Serviços. O conjunto de variáveis que refletem a *evolução das economias em nível agregado (Desenvolvimento Econômico Geral)* é o setor mais otimista, com 114,0 pts., seguido de Indústria (111,6 pts.), Construção (109,5 pts.) e Serviços (105,1 pts.). O Comércio é o setor menos otimista no momento, com 85,1 pts.

<b>Barômetros Antecedentes Setoriais</b>					
<i>Período</i>	<i>Construção</i>	<i>Economia</i>	<i>Indústria</i>	<i>Comércio</i>	<i>Serviços</i>
2020-02	103.1	112.5	104.7	108.4	113.0
2020-03	105.5	89.5	97.6	95.9	109.3
2020-04	83.2	77.0	90.4	53.6	70.9
2020-05	48.6	46.7	37.4	50.4	45.1
2020-06	64.8	71.3	50.8	75.2	58.0
2020-07	79.6	90.0	92.0	89.1	79.2
2020-08	122.1	116.5	123.8	99.1	94.7
2020-09	107.0	117.3	125.0	102.1	119.2
2020-10	111.2	124.0	110.0	92.7	120.0
2020-11	112.3	118.9	124.1	99.0	103.5
<b>2020-12</b>	<b>109.5</b>	<b>114.0</b>	<b>111.6</b>	<b>85.1</b>	<b>105.1</b>
Quanto recuperou das perdas entre março e maio	112%	102%	110%	60%	88%

Fonte: KOF, ETH Zurich e FGV IBRE

A *Indústria* é o setor que mais contribui para a queda do indicador agregado no mês, com quase 6,0 pontos, uma participação de 74%. O conjunto de variáveis que refletem a *evolução das economias em nível agregado (Desenvolvimento Econômico Geral)* e o *Comércio* contribuem com 1,0 ponto, seguido da *Construção* que contribui modestamente. *Serviços* foi o único setor a contribuir de positivamente, embora de forma pouco expressiva.

Período	<i>Barômetro Global Coincidente</i> <i>Vintages</i>		<i>Barômetro Global Antecedente</i> <i>Vintages</i>	
	<i>Dezembro de 2020</i>	<i>Novembro de 2020</i>	<i>Dezembro de 2020</i>	<i>Novembro de 2020</i>
	dez/19	86,7	87,2	101,0
jan/20	87,9	88,1	100,8	100,0
fev/20	92,7	92,8	104,1	103,4
mar/20	79,2	79,7	95,0	94,0
abr/20	67,6	67,7	81,0	80,6
mai/20	47,4	47,3	45,0	45,7
jun/20	52,4	52,1	60,4	61,0
jul/20	69,9	69,7	87,4	85,9
ago/20	81,6	81,4	112,8	110,4
set/20	85,7	85,4	114,9	113,8
out/20	86,5	86,2	109,0	108,3
nov/20	94,7	94,6	113,6	114,0
dez/20	93,7		105,7	

\*As series dos Barômetros Globais são revisadas mensalmente refletindo a atualização de series componentes e a revisão do ajuste sazonal

## Os Barômetros Econômicos Globais

Os barômetros econômicos globais são um sistema de indicadores que permite uma análise tempestiva do desenvolvimento econômico global. Eles representam uma colaboração entre o Instituto Econômico Suíço KOF da ETH Zurique, na Suíça, e a Fundação Getulio Vargas (FGV), com sede no Rio de Janeiro, Brasil. O sistema consiste em dois indicadores compostos: um barômetro coincidente e um barômetro antecedente. O Barômetro Coincidente reflete o estado atual da atividade econômica. O Barômetro Antecedente emite um sinal cíclico cerca de seis meses à frente dos desenvolvimentos econômicos reais.

Os dois barômetros compreendem os resultados de pesquisas de tendências econômicas realizadas em mais de 50 países. O objetivo é alcançar a cobertura global mais ampla possível. As vantagens das pesquisas de tendências econômicas são que seus resultados geralmente estão disponíveis rapidamente e não são substancialmente revisados após a primeira publicação.

O Barômetro Coincidente inclui mais de 1.000 séries temporais diferentes, enquanto o Barômetro Antecedente compreende mais de 600 séries temporais. A análise de correlação cruzada é usada para decidir quais séries temporais individuais são incluídas nos barômetros. Isso envolve correlacionar as séries temporais individuais com uma série de referência. A série de referência utilizada é a taxa de crescimento interanual do produto interno bruto (PIB) global, em que os PIBs nacionais individuais são agregados à paridade do poder de compra para formar o PIB Global. Uma série temporal é incluída apenas em um barômetro se mostrar uma correlação suficientemente alta e uma sincronização ou avanço adequado com a série de referência.

As séries dos dois barômetros são revisadas a cada nova publicação mensal e são padronizadas para ter média 100 e desvio padrão 10 para o período de 10 anos anterior às observações mais recentes. Os coeficientes das séries integrantes dos Barômetros Globais foram mantidos estáveis a partir da edição de abril de 2020.

**Mais informações sobre os Barômetros Econômicos Globais estão disponíveis no site do KOF:**

<https://kof.ethz.ch/prognosen-indikatoren/indikatoren/kof-globalbaro.html> →

**A metodologia dos barômetros globais está descrita em** Klaus Abberger, Michael Graff, Aloisio Campelo Jr, Anna Carolina Lemos Gouveia, Oliver Müller and Jan-Egbert Sturm (2020), *The Global Economic Barometers: Composite indicators for the world economy*. KOF Working Papers, vol. 471, Zurich: KOF Swiss Economic Institute, ETH Zurich, 2020.

**KOF Swiss Economic Institute:** Corporate Communications | Phone +41 44 633 99 48 | [kofcc@kof.ethz.ch](mailto:kofcc@kof.ethz.ch)

BARÔMETROS ECONÔMICOS GLOBAIS | Publicação mensal em português da FGV IBRE – Instituto Brasileiro de Economia

Diretor do IBRE: Luiz Guilherme Schymura de Oliveira | Vice-Diretor: Vagner Laerte Ardeo

Superintendente de Estatísticas Públicas: Aloisio Campelo Jr.

Superintendente Adjunta de Ciclos Econômicos: Viviane Seda Bittencourt

Responsáveis por análise e divulgação: Aloisio Campelo Jr, Anna Carolina Gouveia e Paulo Picchetti

Equipe Técnica: Anna Carolina Gouveia e Luciana Li Han Man

Atendimento à imprensa: Insight Comunicação (21) 2509-5399 / [assessoria.fgv@insightnet.com.br](mailto:assessoria.fgv@insightnet.com.br)

Central de Atendimento do IBRE: (21) 3799-6799 / [ibre@fgv.br](mailto:ibre@fgv.br) / [portalibre.fgv.br](http://portalibre.fgv.br)