

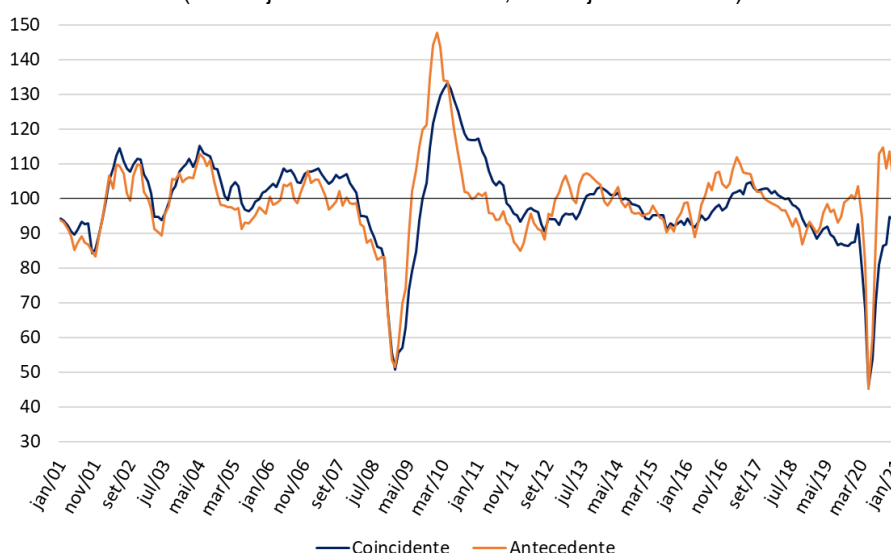
Press Release

Rio de Janeiro e Zurique, 8 de janeiro de 2021, 10h (hora local) - 13h (UTC).

Barômetros Globais refletem otimismo moderado, apesar da segunda onda de Covid-19

Os Barômetros Globais Coincidente e Antecedente da Economia sobem em janeiro, mantendo o cenário de retomada da economia mundial. A alta do Barômetro Coincidente é pequena, mas reverte a queda do mês anterior. O Barômetro Antecedente avança mais expressivamente, voltando a refletir um otimismo que, desta vez, pode estar sendo impulsionado pelo início das campanhas de vacinação contra covid-19 em diversos países.

Barômetros Econômicos Globais Coincidente e Antecedente
(média jan/10 a dez/19 =100, com ajuste sazonal)



Fonte: KOF, ETH Zurich e FGV IBRE

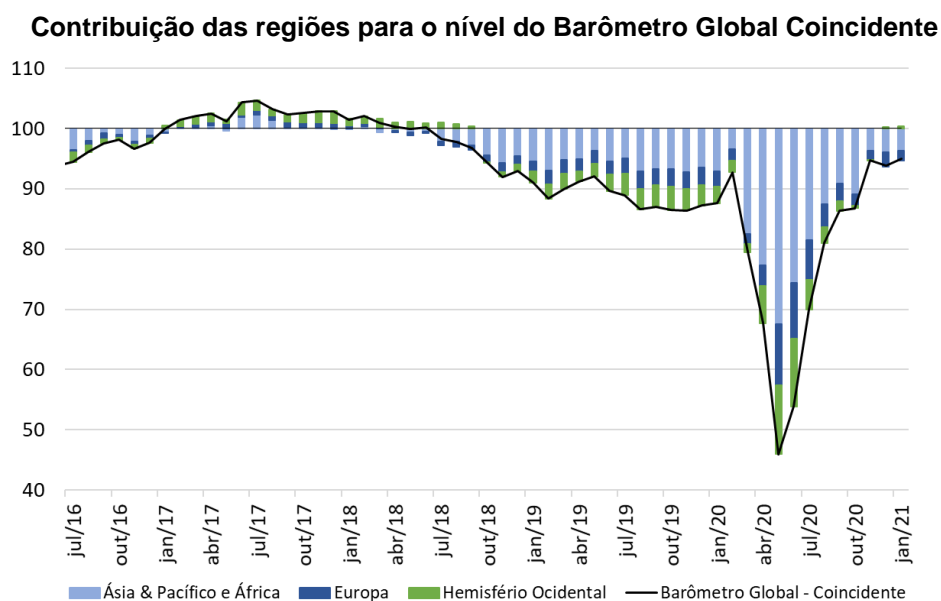
O Barômetro Global Coincidente sobe 1,1 ponto em janeiro, ao passar de 93,9 pontos para 95,0 pontos, após interrupção temporária da rota ascendente no mês passado. O Barômetro Global Antecedente sobe 6,1 pontos no mês, para 111,6 pontos. Todas as regiões contribuem de forma positiva para o resultado agregado do Barômetro Coincidente. No Barômetro Antecedente, a região do *Hemisfério Ocidental* caminhou na contramão das demais regiões e contribui de forma negativa para o resultado agregado.

“Enquanto os efeitos das medidas de distanciamento social decorrentes da segunda onda da pandemia explicam o resultado modesto do barômetro Coincidente, o início do processo de imunização em alguns países justifica as expectativas favoráveis que sustentam o desempenho positivo do barômetro antecedente. A trajetória de crescimento robusto da atividade econômica entre todas as regiões e setores está condicionada à velocidade relativa entre a transmissão do vírus e a da imunização da

população dos países ao longo dos próximos meses.”, avalia Paulo Picchetti, pesquisador da FGV IBRE.

Barômetro Coincidente – regiões e setores

Os Barômetros Coincidentes das três regiões sobem em janeiro, com a *Europa* contribuindo em 0,7 ponto (ou 64%) para a alta do resultado agregado. A segunda maior contribuição veio da região da *Ásia, Pacífico & África*, que contribui em 0,3 ponto para o resultado (26%). O indicador do *Hemisfério Ocidental* continua em alta, mas em ritmo gradualmente menor. No mês, foi a região que teve a menor contribuição para o resultado agregado, em 0,1 ponto. Campanhas de imunização contra covid-19 tiveram início em diversos países da região, mas o resultado temporariamente desfavorável na corrida entre a vacinação da população e a pandemia pode ter influenciado para o tímido resultado do indicador regional. O gráfico abaixo ilustra a contribuição de cada região para a distância do Barômetro Coincidente em relação ao nível médio histórico de 100 pontos.



Fonte: KOF, ETH Zurich e FGV IBRE

Barômetros Coincidentes Regionais				
<i>Período</i>	<i>Ásia & Pacífico e África</i>	<i>Europa</i>	<i>Hemisfério Ocidental</i>	<i>Barômetro Global Coincidente</i>
fev/20	93,8	91,0	92,4	92,7
mar/20	69,8	92,8	94,5	79,5
abr/20	61,0	84,2	74,7	67,7
mai/20	44,4	51,7	53,1	45,9
jun/20	56,1	55,9	53,9	53,9
jul/20	68,1	68,8	80,2	70,0
ago/20	78,3	82,1	89,5	81,0
set/20	84,1	86,2	93,7	86,3
out/20	81,1	91,3	98,6	86,8
nov/20	93,5	93,1	100,2	94,8
dez/20	93,0	88,8	101,3	93,9
jan/21	93,6	92,0	101,5	95,0
Var. Acum. Mar/20-Jan/21	-0,2	1,0	9,1	2,3

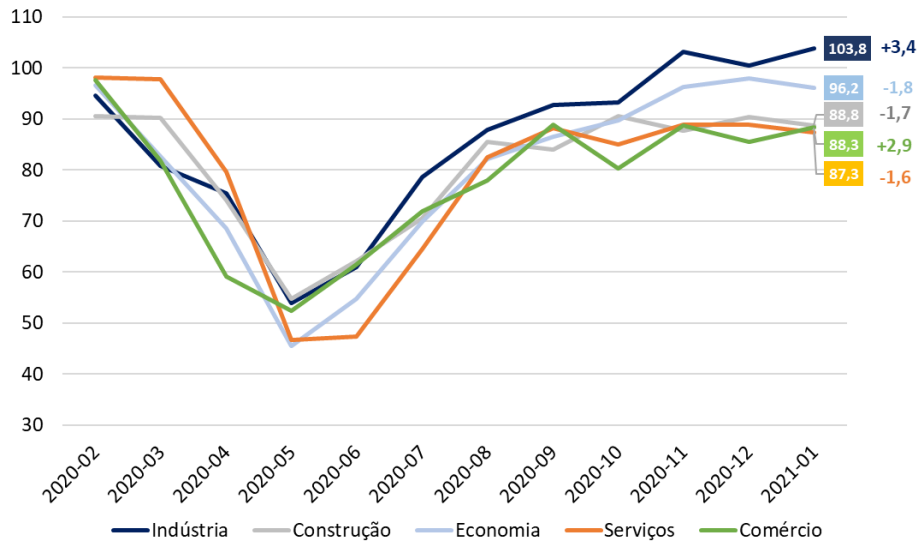
Fonte: KOF, ETH Zurich e FGV IBRE

Contribuições por Região para a evolução no Barômetro Global Coincidente				
<i>Período</i>	<i>Contribuição por Região</i>			<i>Varição Mensal</i>
	<i>Ásia & Pacífico e África</i>	<i>Europa</i>	<i>Hemisfério Ocidental</i>	<i>Barômetro Global Coincidente</i>
mar/20	-14,1	0,4	0,5	-13,2
abr/20	-5,2	-1,8	-4,8	-11,8
mai/20	-9,7	-6,8	-5,3	-21,8
Contrib. Acum. Mar/20-Mai/20	-29,0	-8,2	-9,6	-46,8
jun/20	6,9	0,9	0,2	8,0
jul/20	7,0	2,7	6,4	16,1
ago/20	6,0	2,8	2,3	11,0
set/20	3,4	0,9	1,0	5,3
out/20	-1,8	1,0	1,2	0,5
nov/20	7,3	0,4	0,4	8,0
dez/20	-0,2	-0,9	0,3	-0,9
jan/21	0,3	0,7	0,1	1,1
Contrib. Acum. Jun/20-Jan/21	28,8	8,4	11,8	49,1
Contrib. Acum. Mar/20-Jan/21	-0,2	0,2	2,2	2,3

Fonte: KOF, ETH Zurich e FGV IBRE

A maior contribuição setorial para a alta do Barômetro Coincidente Global em janeiro foi novamente dada pela Indústria. Os demais setores contribuíram modestamente, com Comércio influenciando o resultado agregado de forma positiva e o conjunto de variáveis que refletem a evolução das economias em nível agregado (Desenvolvimento Econômico Geral) e os setores de Serviços e Construção, de forma negativa.

Barômetros Globais Coincidentes – Setores

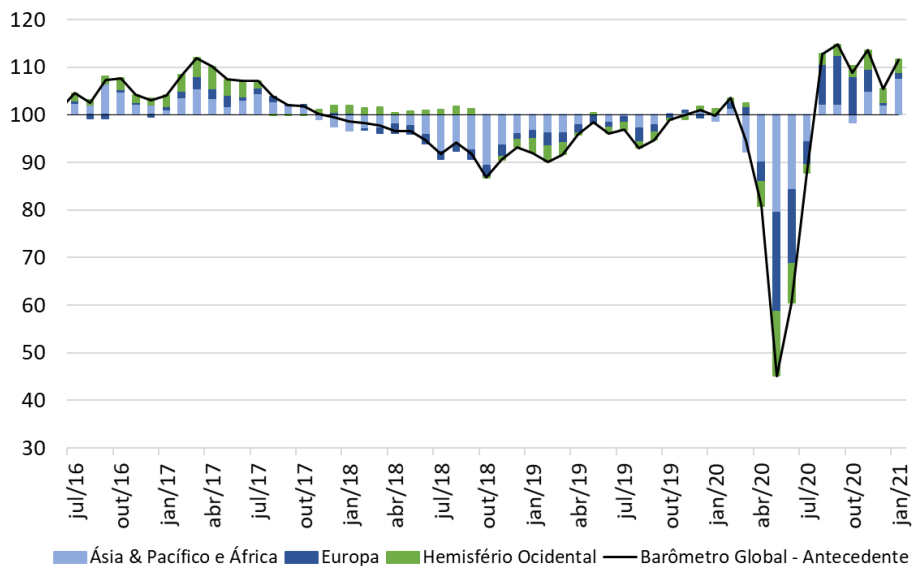


Fonte: KOF, ETH Zurich e FGV IBRE

Barômetro Antecedente – regiões e setores

O Barômetro Antecedente Global antecipa os ciclos das taxas de crescimento mundial entre três a seis meses. Em janeiro, a região da *Ásia, Pacífico & África* foi responsável por mais de 90% da alta do indicador agregado, seguido da *Europa* que contribui com 0,7 ponto, ou 12%. Apenas a região do *Hemisfério Ocidental* contribui de forma negativa no mês, um reflexo da morosidade nos planos de vacinação em alguns países e do cenário crítico da pandemia no Brasil e nos Estados Unidos.

Contribuição das regiões para o nível do Barômetro Global Antecedente



Fonte: KOF, ETH Zurich e FGV IBRE

Barômetros Antecedentes Regionais				
<i>Período</i>	<i>Ásia & Pacífico e África</i>	<i>Europa</i>	<i>Hemisfério Ocidental</i>	<i>Barômetro Global Antecedente</i>
fev/20	102,3	106,0	103,2	103,5
mar/20	87,0	108,3	102,6	94,6
abr/20	83,3	81,2	80,1	80,9
mai/20	65,9	3,8	46,2	45,1
jun/20	73,9	27,7	67,5	60,5
jul/20	90,4	77,9	93,5	87,8
ago/20	103,6	139,3	108,7	112,9
set/20	103,6	148,3	108,8	114,8
out/20	97,3	137,9	109,0	108,8
nov/20	108,2	121,0	116,1	113,6
dez/20	103,3	102,4	111,6	105,5
jan/21	112,5	105,9	110,9	111,6
Var. Acum. Mar/20-Jan/21	10,1	-0,1	7,8	8,1

Fonte: KOF, ETH Zurich e FGV IBRE

Contribuições por Região para a evolução no Barômetro Global Antecedente				
<i>Período</i>	<i>Contribuição por Região</i>			<i>Variação Mensal</i>
	<i>Ásia & Pacífico e África</i>	<i>Europa</i>	<i>Hemisfério Ocidental</i>	<i>Barômetro Global Antecedente</i>
mar/20	-9,3	0,6	-0,2	-8,9
abr/20	-2,2	-5,9	-5,6	-13,7
mai/20	-10,6	-16,6	-8,6	-35,8
Contrib. Acum. Mar/20-Mai/20	-22,1	-21,9	-14,4	-58,4
jun/20	4,9	5,1	5,4	15,4
jul/20	10,0	10,8	6,6	27,3
ago/20	8,0	13,2	3,8	25,1
set/20	-0,1	1,9	0,0	1,9
out/20	-3,8	-2,2	0,0	-6,0
nov/20	6,7	-3,6	1,8	4,8
dez/20	-3,0	-4,0	-1,1	-8,1
jan/21	5,6	0,7	-0,2	6,1
Contrib. Acum. Jun/20-Jan/21	28,3	21,9	16,3	66,5
Contrib. Acum. Mar/20-Jan/21	6,2	0,0	1,9	8,1

Fonte: KOF, ETH Zurich e FGV IBRE

Em janeiro, todos os Barômetros Antecedentes setoriais subiram, com a Indústria e o conjunto de variáveis que refletem a *evolução das economias em nível agregado (Desenvolvimento Econômico Geral)* sendo os setores mais otimistas (com 120,4 e 115,9 pts., respectivamente). O Comércio registrou a maior alta no mês, mas continua sendo o setor, junto ao de Serviços, que ainda não recuperou as perdas do trimestre março-maio de 2020.

Barômetro Antecedente Setorial					
<i>Período</i>	<i>Construção</i>	<i>Economia</i>	<i>Indústria</i>	<i>Comércio</i>	<i>Serviços</i>
2020-02	102,8	110,2	104,5	108,1	112,6
2020-03	105,2	88,8	97,4	95,7	109,1
2020-04	83,8	76,8	90,5	53,5	71,1
2020-05	48,3	46,7	37,6	50,4	45,1
2020-06	65,1	70,8	50,9	75,2	57,7
2020-07	79,7	91,7	92,1	89,2	79,1
2020-08	122,8	116,4	123,8	99,0	95,0
2020-09	107,2	116,7	125,0	102,4	119,2
2020-10	111,6	122,7	109,7	92,6	120,1
2020-11	112,0	118,8	124,2	98,9	103,9
2020-12	109,4	113,1	111,6	85,2	104,7
2021-01	109,5	115,9	120,4	105,9	105,0
Quanto recuperou das perdas entre mar/20-mai/20	112%	109%	124%	96%	89%

Fonte: KOF, ETH Zurich e FGV IBRE

A *Indústria* é o setor que mais contribui para a alta do indicador agregado no mês, com 4,0 pontos. O *Comércio* contribui com 1,5 ponto, seguido de contribuições pouco expressivas do conjunto de variáveis que refletem a *evolução das economias em nível agregado (Desenvolvimento Econômico Geral), Serviços e Construção.*

Período	<i>Barômetro Global Coincidente</i> <i>Vintages</i>		<i>Barômetro Global Antecedente</i> <i>Vintages</i>	
	<i>Janeiro de 2021</i>	<i>Dezembro de 2020</i>	<i>Janeiro de 2021</i>	<i>Dezembro de 2020</i>
jan/20	87,6	87,9	99,9	100,8
fev/20	92,7	92,7	103,5	104,1
mar/20	79,5	79,2	94,6	95,0
abr/20	67,7	67,6	80,9	81,0
mai/20	45,9	47,4	45,1	45,0
jun/20	53,9	52,4	60,5	60,4
jul/20	70,0	69,9	87,8	87,4
ago/20	81,0	81,6	112,9	112,8
set/20	86,3	85,7	114,8	114,9
out/20	86,8	86,5	108,8	109,0
nov/20	94,8	94,7	113,6	113,6
dez/20	93,9	93,7	105,5	105,7
jan/21	95,0		111,6	

*As series dos Barômetros Globais são revisadas mensalmente refletindo a atualização de series componentes e a revisão do ajuste sazonal

Os Barômetros Econômicos Globais

Os barômetros econômicos globais são um sistema de indicadores que permite uma análise tempestiva do desenvolvimento econômico global. Eles representam uma colaboração entre o Instituto Econômico Suíço KOF da ETH Zurique, na Suíça, e a Fundação Getulio Vargas (FGV), com sede no Rio de Janeiro, Brasil. O sistema consiste em dois indicadores compostos: um barômetro coincidente e um barômetro antecedente. O Barômetro Coincidente reflete o estado atual da atividade econômica. O Barômetro Antecedente emite um sinal cíclico cerca de seis meses à frente dos desenvolvimentos econômicos reais.

Os dois barômetros compreendem os resultados de pesquisas de tendências econômicas realizadas em mais de 50 países. O objetivo é alcançar a cobertura global mais ampla possível. As vantagens das pesquisas de tendências econômicas são que seus resultados geralmente estão disponíveis rapidamente e não são substancialmente revisados após a primeira publicação.

O Barômetro Coincidente inclui mais de 1.000 séries temporais diferentes, enquanto o Barômetro Antecedente compreende mais de 600 séries temporais. A análise de correlação cruzada é usada para decidir quais séries temporais individuais são incluídas nos barômetros. Isso envolve correlacionar as séries temporais individuais com uma série de referência. A série de referência utilizada é a taxa de crescimento interanual do produto interno bruto (PIB) global, em que os PIBs nacionais individuais são agregados à paridade do poder de compra para formar o PIB Global. Uma série temporal é incluída apenas em um barômetro se mostrar uma correlação suficientemente alta e uma sincronização ou avanço adequado com a série de referência.

As séries dos dois barômetros são revisadas a cada nova publicação mensal e são padronizadas para ter média 100 e desvio padrão 10 para o período de 10 anos anterior às observações mais recentes. Os coeficientes das séries integrantes dos Barômetros Globais foram mantidos estáveis a partir da edição de abril de 2020.

Mais informações sobre os Barômetros Econômicos Globais estão disponíveis no site do KOF:

<https://kof.ethz.ch/prognosen-indikatoren/indikatore/kof-globalbaro.html> →

A metodologia dos barômetros globais está descrita em Klaus Abberger, Michael Graff, Aloisio Campelo Jr, Anna Carolina Lemos Gouveia, Oliver Müller and Jan-Egbert Sturm (2020), The Global Economic Barometers: Composite indicators for the world economy. KOF Working Papers, vol. 471, Zurich: KOF Swiss Economic Institute, ETH Zurich, 2020.

KOF Swiss Economic Institute: Corporate Communications | Phone +41 44 633 99 48 | kofcc@kof.ethz.ch

BARÔMETROS ECONÔMICOS GLOBAIS | Publicação mensal em português da FGV IBRE – Instituto Brasileiro de Economia

Diretor do IBRE: Luiz Guilherme Schymura de Oliveira | Vice-Diretor: Vagner Laerte Ardeo

Superintendente de Estatísticas Públicas: Aloisio Campelo Jr.

Superintendente Adjunta de Ciclos Econômicos: Viviane Seda Bittencourt

Responsáveis por análise e divulgação: Aloisio Campelo Jr, Anna Carolina Gouveia e Paulo Picchetti

Equipe Técnica: Anna Carolina Gouveia e Luciana Li Han Man (estagiária)

Atendimento à imprensa: Insight Comunicação (21) 2509-5399 / assessoria.fgv@insightnet.com.br

Central de Atendimento do IBRE: (21) 3799-6799 / ibre@fgv.br / portalibre.fgv.br