

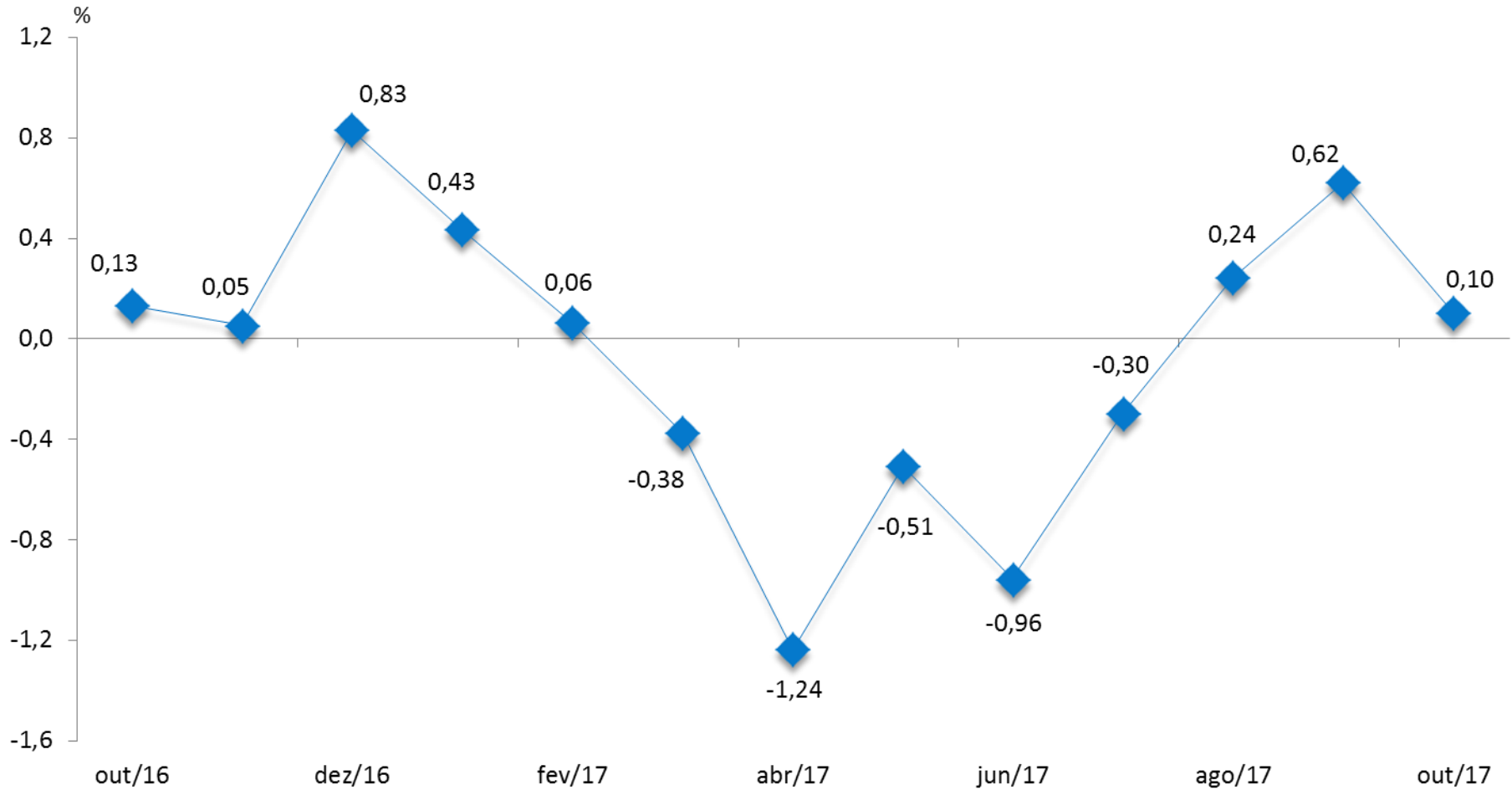
# Índice Geral de Preços

## IGP-DI

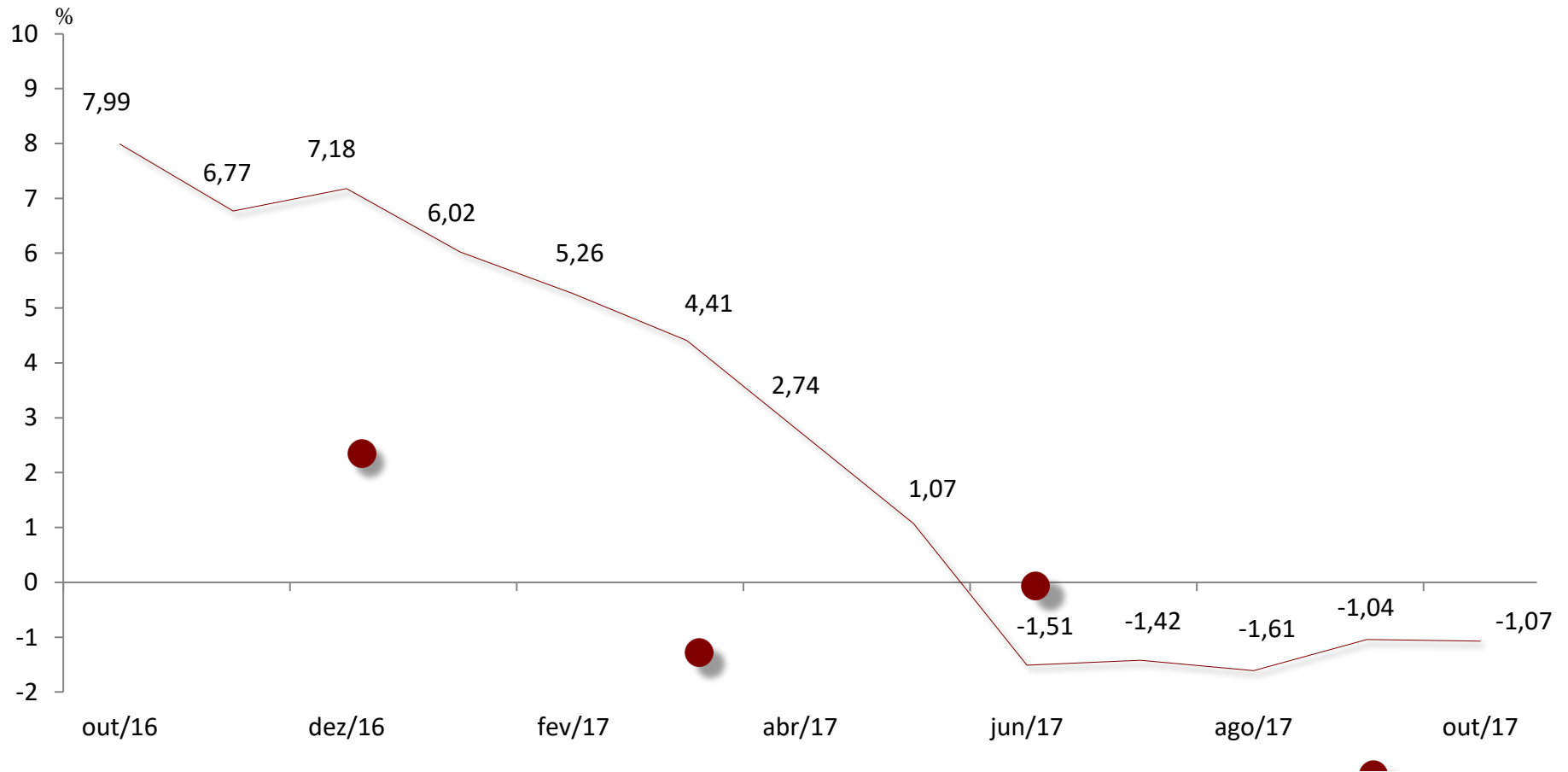
Outubro de 2017



# EVOLUÇÃO DO IGP-DI



# EVOLUÇÃO DO IGP-DI EM 12 MESES

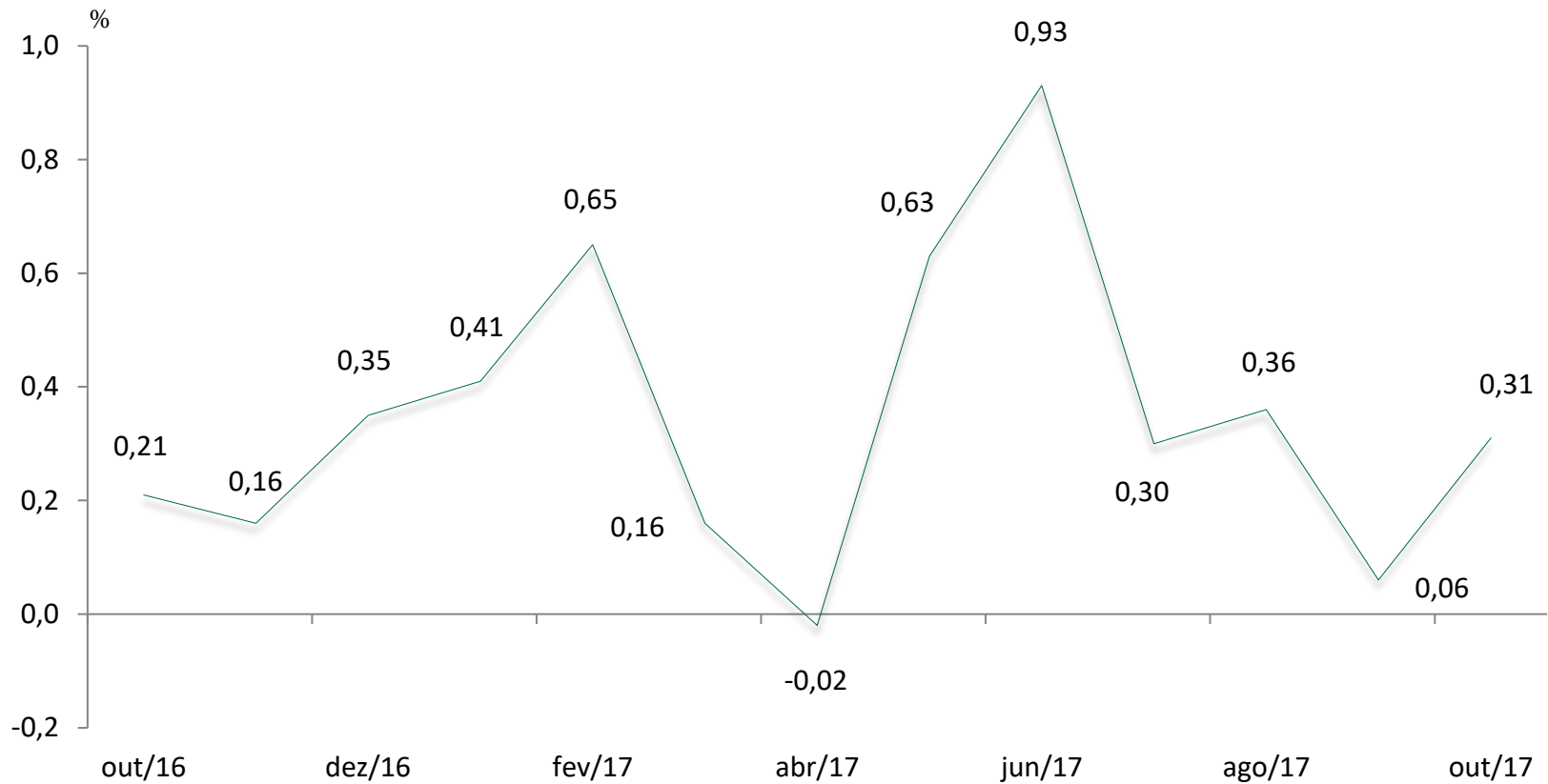


# RESULTADOS GERAIS

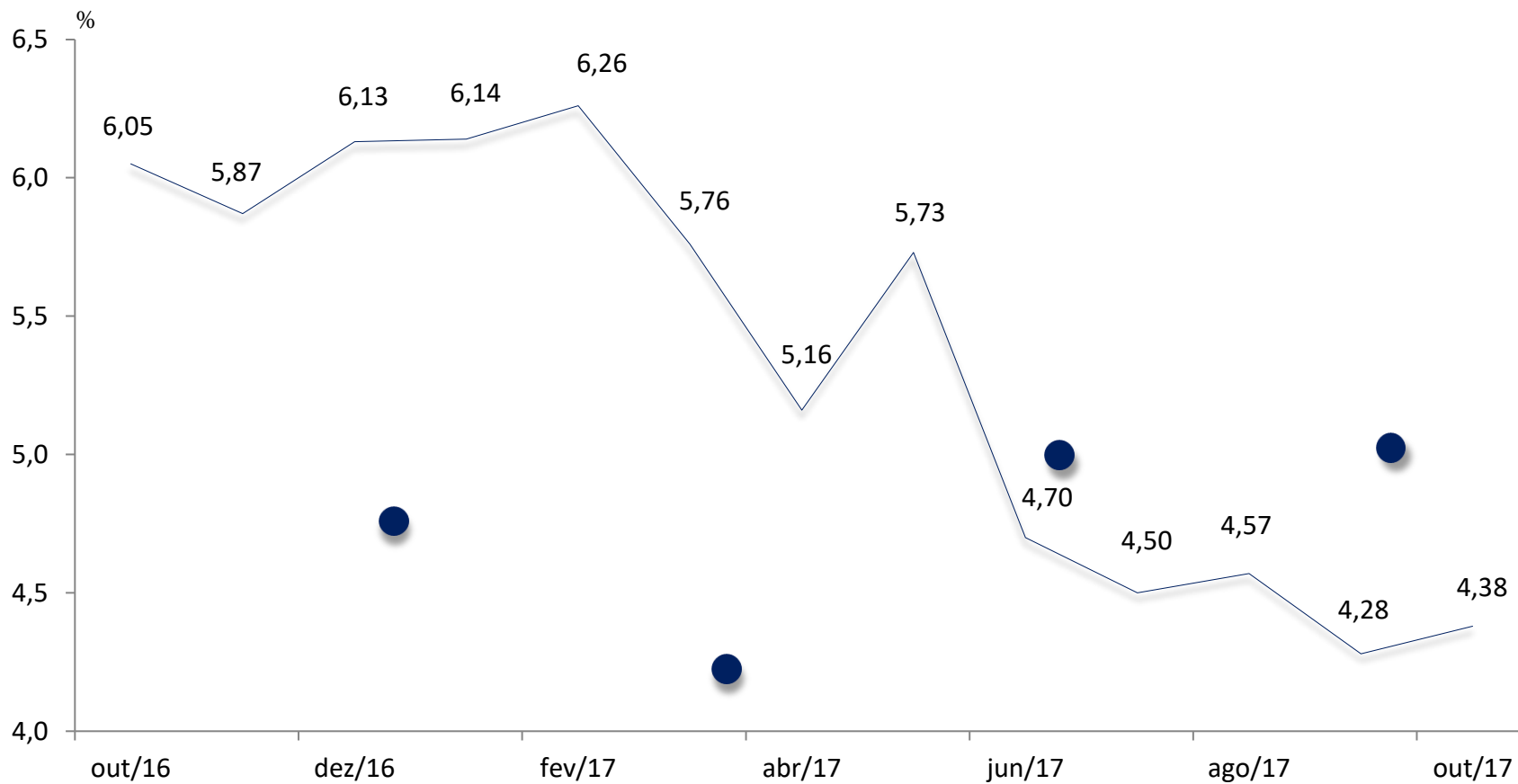
%

	<i>Set/17</i>	<i>Out/17</i>	<i>Diferença (p.p.)</i>
<b>IGP</b>	<b>0,62</b>	<b>0,10</b>	<b>-0,52</b>
<b>IPA</b>	<b>0,97</b>	<b>-0,03</b>	<b>1,00</b>
<b>IPC</b>	<b>-0,02</b>	<b>0,33</b>	<b>0,35</b>
<b>INCC</b>	<b>0,06</b>	<b>0,31</b>	<b>0,25</b>

# EVOLUÇÃO DO INCC-DI



# EVOLUÇÃO DO INCC-DI EM 12 MESES

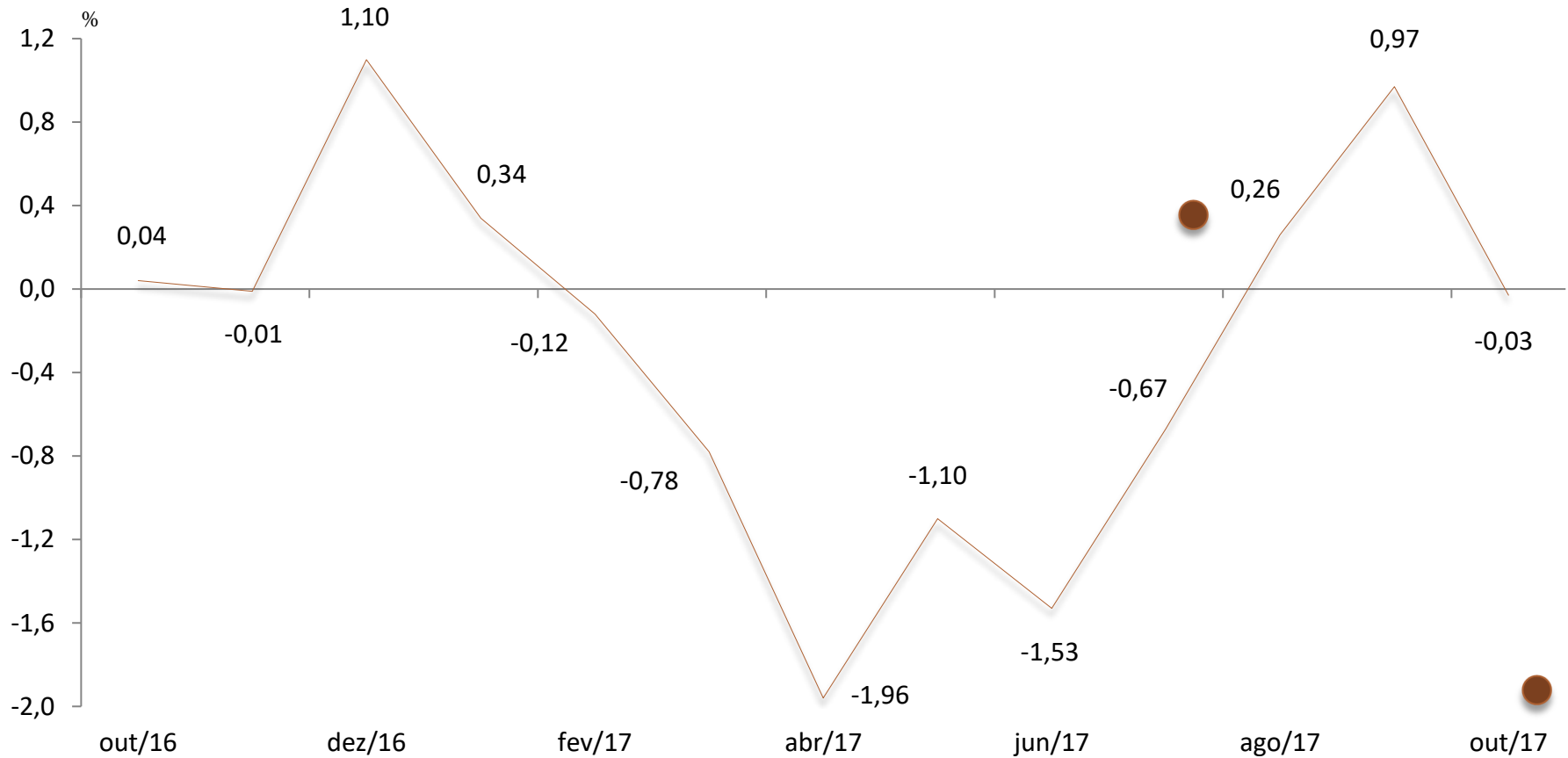


# INCC – RESULTADOS GERAIS

%

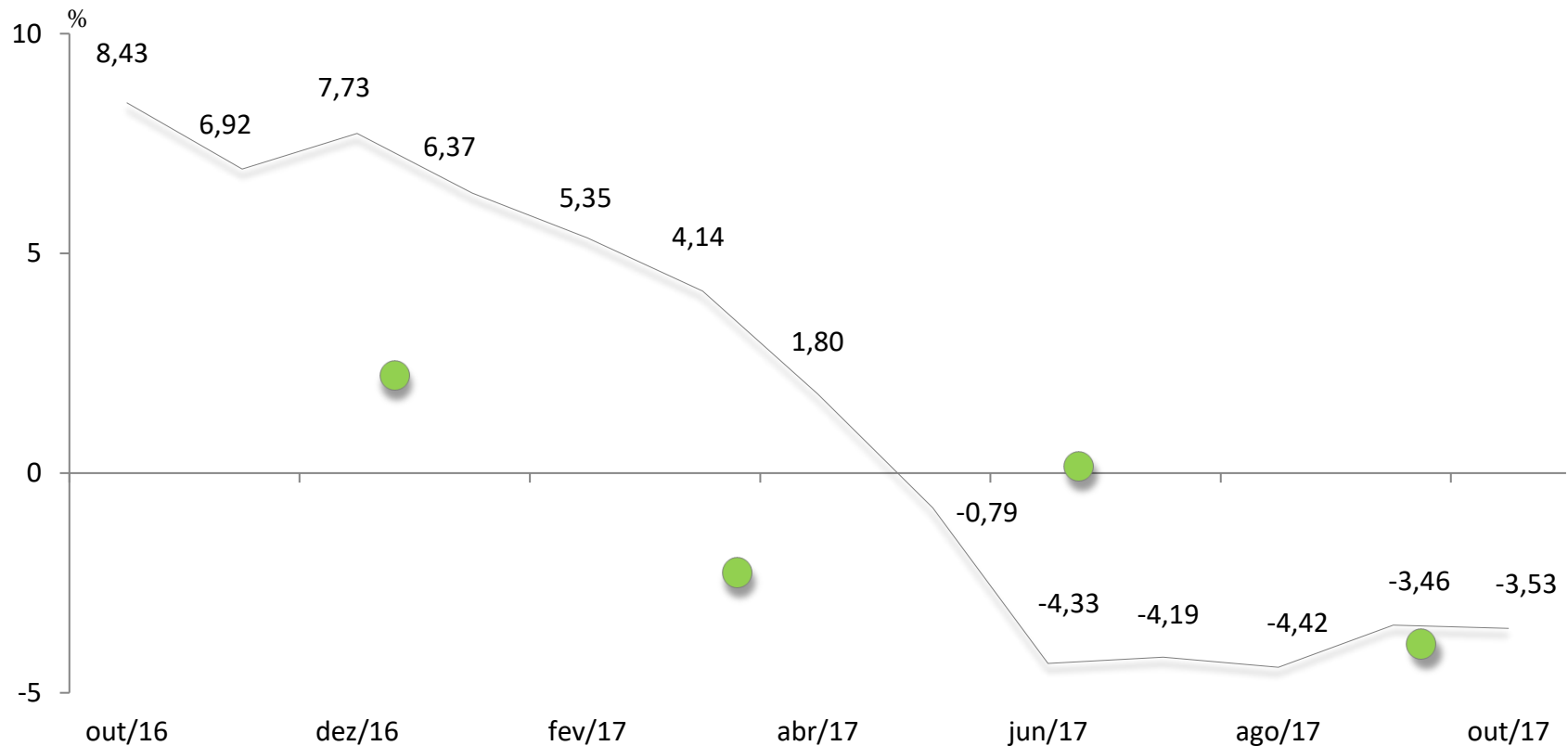
	<i>Set/17</i>	<i>Out/17</i>	<i>Diferença (p.p.)</i>
<b>INCC-GERAL</b>	0,06	0,31	0,25
<b>MATERIAIS E EQUIPAMENTOS</b>	0,31	0,82	0,51
<b>SERVIÇOS</b>	<b>-0,03</b>	0,15	0,18
<b>MÃO DE OBRA</b>	<b>-0,08</b>	0,01	0,09

# EVOLUÇÃO DO IPA-DI





# EVOLUÇÃO DO IPA-DI EM 12 MESES



# IPA – ESTÁGIOS DE PROCESSAMENTO

%

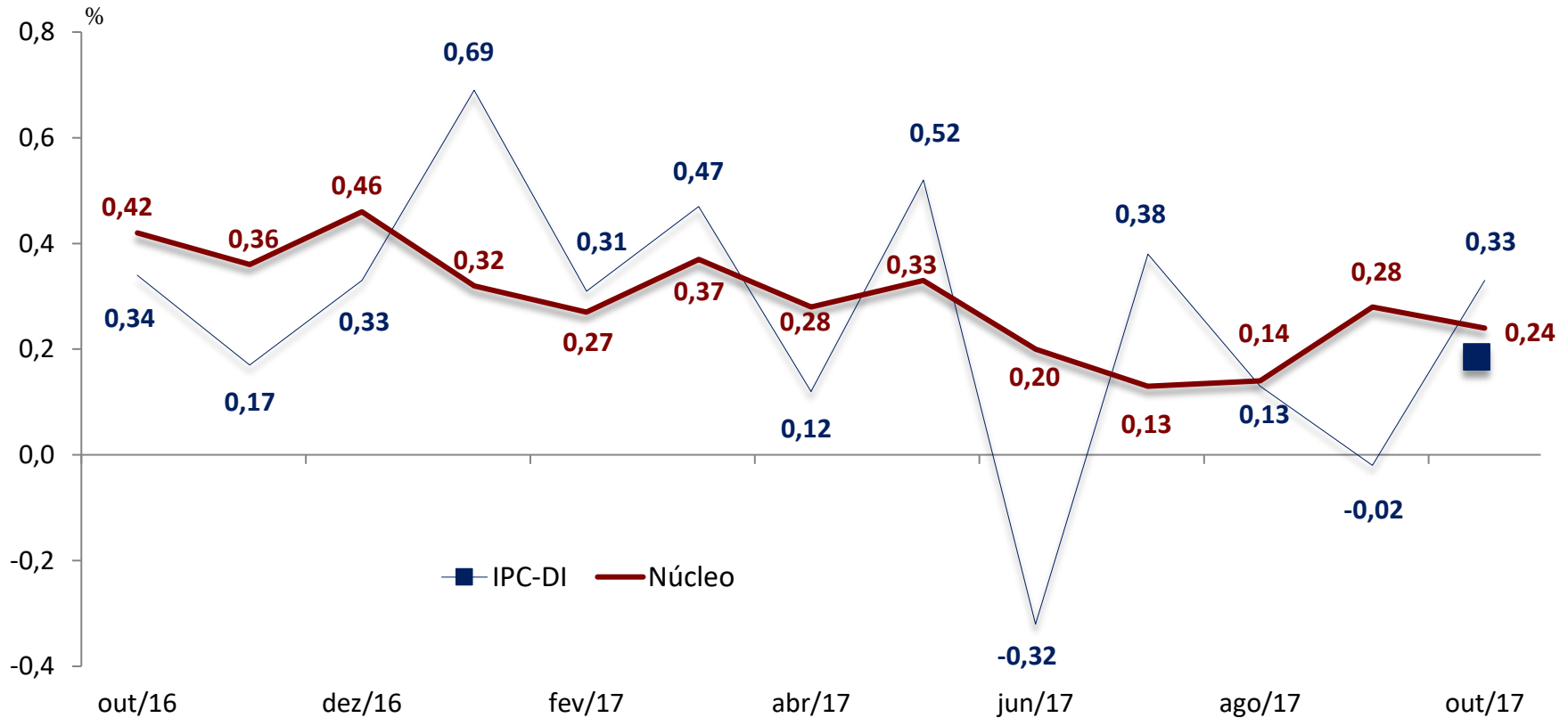
	<i>Set/17</i>	<i>Out/17</i>	<i>Diferença (p.p.)</i>
<b>IPA - TODOS OS ITENS</b>	<b>0,97</b>	<b>-0,03</b>	<b>-1,00</b>
<b>BENS FINAIS</b>	<b>0,30</b>	<b>0,29</b>	<b>-0,01</b>
Alimentos processados	<b>-0,70</b>	<b>0,40</b>	<b>1,10</b>
Combustíveis para o consumo	<b>7,16</b>	<b>1,06</b>	<b>-6,10</b>
<b>BENS INTERMEDIÁRIOS</b>	<b>1,39</b>	<b>1,22</b>	<b>-0,17</b>
Materiais e componentes para a manufatura	<b>0,71</b>	<b>1,30</b>	<b>0,59</b>
Combustíveis e lubrificantes para a produção	<b>7,10</b>	<b>0,54</b>	<b>-6,56</b>
<b>MATÉRIAS-PRIMAS BRUTAS</b>	<b>1,34</b>	<b>-1,92</b>	<b>-3,26</b>
Agropecuárias	<b>1,13</b>	<b>0,51</b>	<b>-0,62</b>
Minerais	<b>2,01</b>	<b>-9,62</b>	<b>-11,63</b>

# IPA – ORIGEM

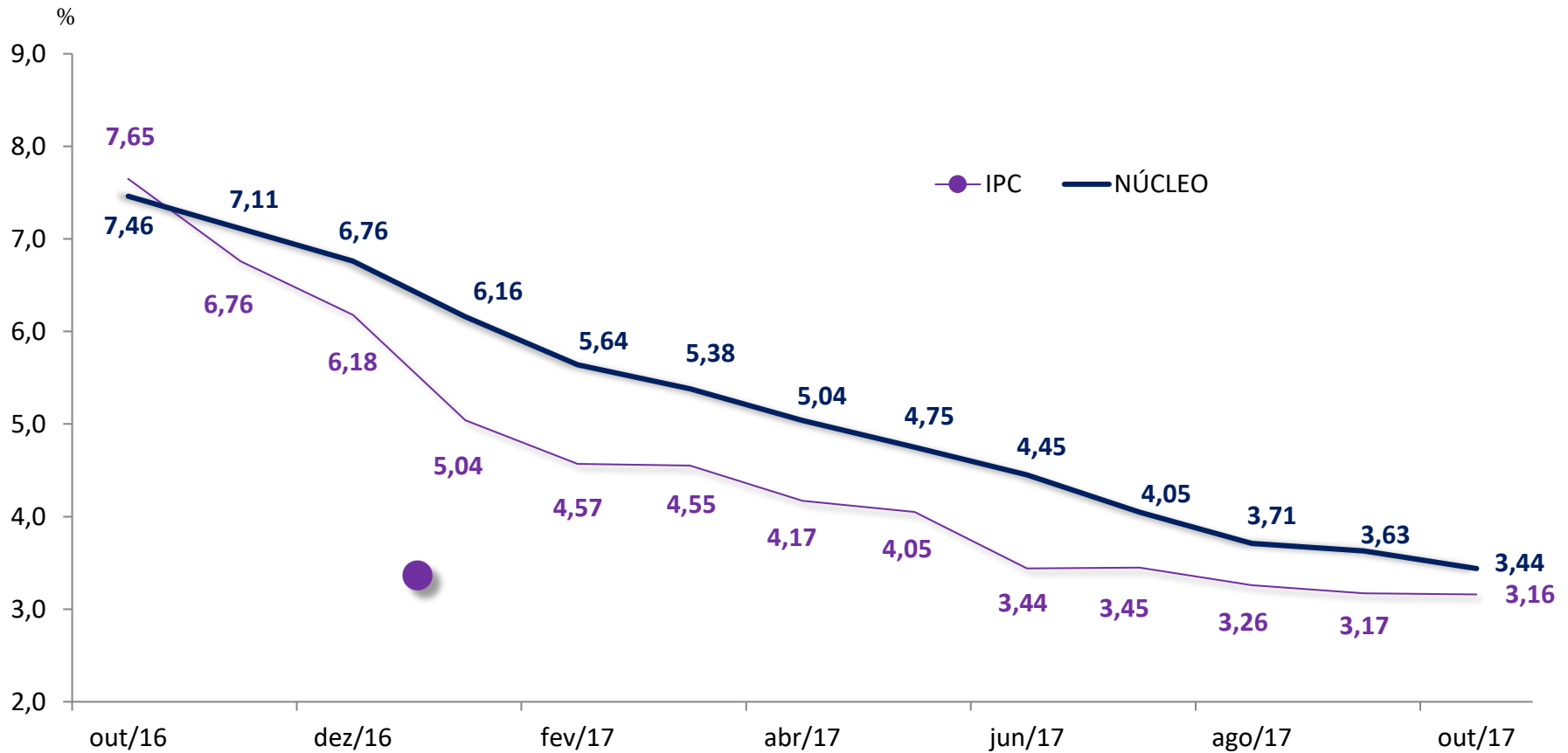
%

	Set/17	Out/17	Diferença (p.p.)
<b>IPA - TODOS OS ITENS</b>	<b>0,97</b>	<b>-0,03</b>	<b>-1,00</b>
<b>PRODUTOS AGROPECUÁRIOS</b>	<b>0,75</b>	<b>0,37</b>	<b>-0,38</b>
<b>PRODUTOS INDUSTRIAIS</b>	<b>1,05</b>	<b>-0,16</b>	<b>-1,21</b>
Indústria Extrativa	<b>2,01</b>	<b>-9,62</b>	<b>-11,63</b>
Indústria de Transformação	<b>0,95</b>	<b>0,80</b>	<b>-0,15</b>
<i>Produtos alimentícios</i>	<b>-0,86</b>	<b>0,49</b>	<b>1,35</b>
<i>Bebidas</i>	<b>3,39</b>	<b>1,21</b>	<b>-2,18</b>
<i>Produtos derivados do petróleo e biocombustíveis</i>	<b>6,83</b>	<b>1,04</b>	<b>-5,79</b>
<i>Produtos químicos</i>	<b>1,05</b>	<b>1,82</b>	<b>0,77</b>
<i>Metalurgia básica</i>	<b>1,82</b>	<b>2,68</b>	<b>0,86</b>
<i>Veículos automotores, reboques, carrocerias e autopeças</i>	<b>0,15</b>	<b>0,44</b>	<b>0,29</b>

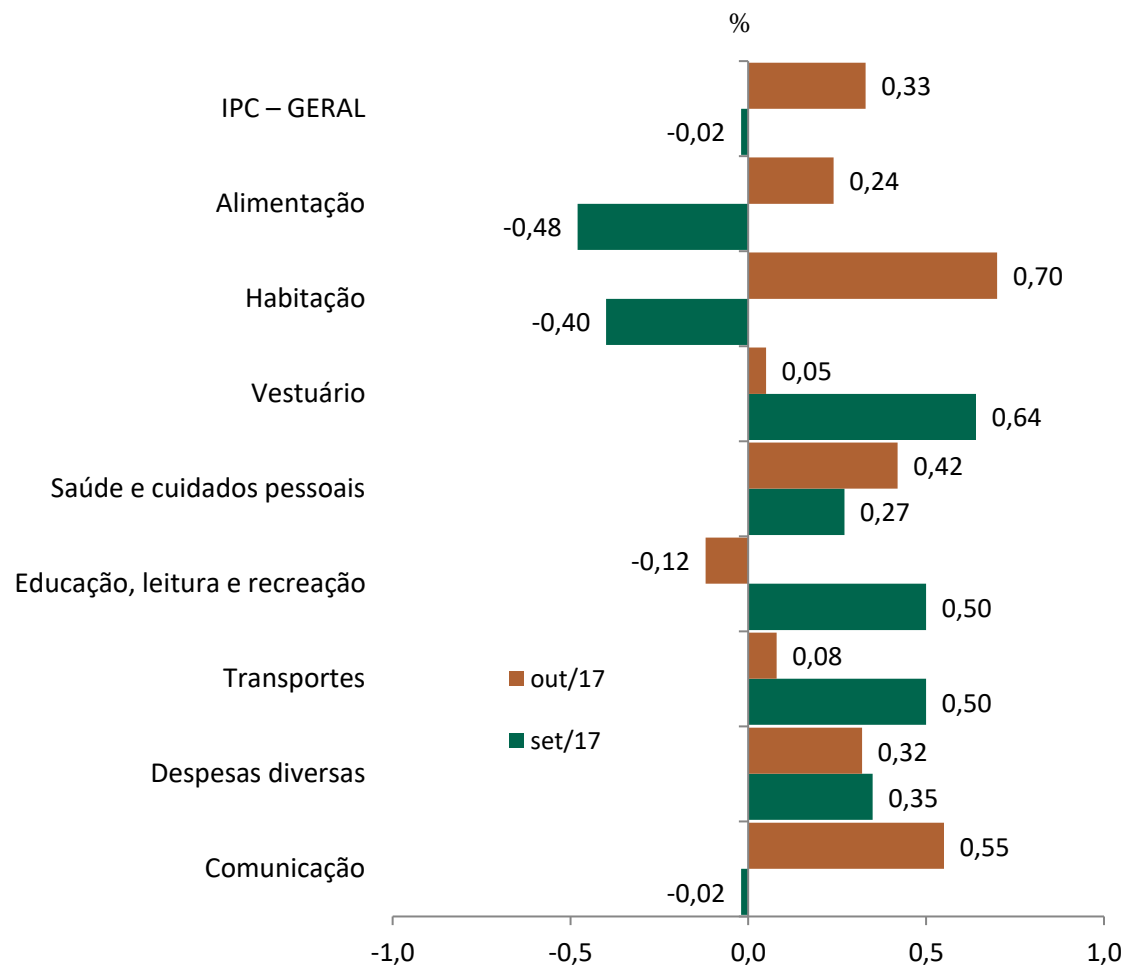
# EVOLUÇÃO DO IPC-DI



# EVOLUÇÃO DO IPC-DI EM 12 MESES

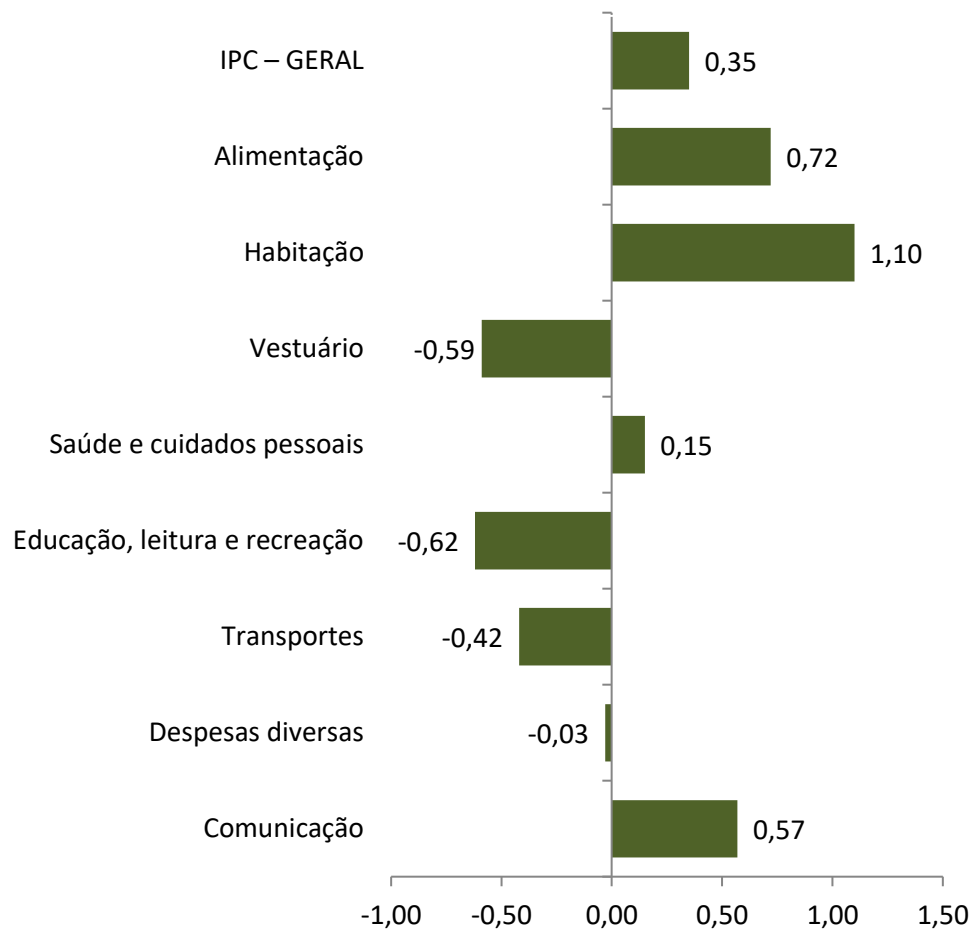


# IPC – RESULTADOS POR GRUPOS



# IPC – RESULTADOS POR GRUPOS

*Diferença entre taxas de variação de set/17 e out/17 (p.p.)*



# IPC – BENS E SERVIÇOS

% a.m.

	Set/17	Out/17	Dif. (p.p.)
<b>GERAL</b>	<b>-0,02</b>	<b>0,33</b>	<b>0,35</b>
<b>BENS DE CONSUMO</b>	<b>-0,02</b>	<b>0,17</b>	<b>0,19</b>
<b>ALIMENTOS IN NATURA</b>	<b>-3,49</b>	<b>3,07</b>	<b>6,56</b>
<b>ALIMENTOS PROCESSADOS</b>	<b>-0,61</b>	<b>-0,35</b>	<b>0,26</b>
<b>COMBUSTÍVEIS E LUBRIFICANTES</b>	<b>2,16</b>	<b>-0,04</b>	<b>-2,20</b>
<b>BENS NÃO DURÁVEIS (EX. ALIM/COMB)</b>	<b>0,18</b>	<b>0,21</b>	<b>0,03</b>
<b>BENS DURÁVEIS</b>	<b>0,30</b>	<b>0,05</b>	<b>-0,25</b>
<b>SERVIÇOS</b>	<b>-0,02</b>	<b>0,45</b>	<b>0,47</b>
<b>SERVIÇOS ADMINISTRADOS</b>	<b>-0,51</b>	<b>1,01</b>	<b>1,52</b>
<b>OUTROS SERVIÇOS</b>	<b>0,23</b>	<b>0,16</b>	<b>-0,07</b>



# IPC – BENS E SERVIÇOS

% 12 m

	<i>Dez/16</i>	<i>Set/17</i>	<i>Out/17</i>
<b>GERAL</b>	<b>6,18</b>	<b>3,17</b>	<b>3,16</b>
<b>BENS DE CONSUMO</b>	<b>6,41</b>	<b>0,71</b>	<b>0,64</b>
ALIMENTOS IN NATURA	0,06	<b>-17,73</b>	<b>-13,56</b>
ALIMENTOS PROCESSADOS	9,22	<b>-1,47</b>	<b>-1,56</b>
COMBUSTÍVEIS E LUBRIFICANTES	2,89	8,82	6,17
BENS NÃO DURÁVEIS (EX. ALIM/COMB)	7,19	2,55	2,46
BENS DURÁVEIS	4,36	2,18	1,73
<b>SERVIÇOS</b>	<b>5,99</b>	<b>5,18</b>	<b>5,20</b>
SERVIÇOS ADMINISTRADOS	4,53	5,01	5,54
OUTROS SERVIÇOS	6,75	5,27	5,03



[www.fgv.br/ibre](http://www.fgv.br/ibre)

**Rio de Janeiro**

Rua Barão de Itambi, 60  
22231-000 - Rio de Janeiro - RJ

**São Paulo**

Av. Paulista, 548 - 6º andar  
01310-000 - São Paulo - SP