

Press Release

Rio de Janeiro e Zurique, 10 de março de 2021, 10h (hora local) - 14h (CET).

Barômetros Globais sobem com avanço das campanhas de imunização contra a covid-19

Os Barômetros Globais da Economia sobem expressivamente em março refletindo o sucesso inicial das campanhas de vacinação contra a covid-19 em alguns países e o otimismo quanto à possibilidade de se alcançar o controle sobre a pandemia nos próximos meses. Os resultados, no entanto, continuam heterogêneos entre as grandes regiões pesquisadas.

Barômetros Econômicos Globais Coincidente e Antecedente
(média jan/10 a dez/19 =100, com ajuste sazonal)



Fonte: KOF, ETH Zurich e FGV IBRE

O Barômetro Global Coincidente sobe 4,5 pontos em março, de 97,9 pontos para 102,4 pontos, alcançando o maior nível desde dezembro de 2017. O Barômetro Global Antecedente sobe 11,9 pontos, para 117,1 pontos, maior nível desde junho de 2010. Desde setembro de 2020, este indicador se mantém em patamar elevado, na faixa entre 104 e 117 pontos, com oscilações que refletem alterações no grau de otimismo com os programas de imunização e as dificuldades em se obter o controle da pandemia nos diferentes países. Nos Barômetros Regionais Coincidentes, a região da *Ásia, Pacífico & África* foi responsável por quase toda a alta do barômetro global. Entre os Barômetros Regionais Antecedentes, o *Hemisfério Ocidental* caminha este mês na contramão das demais regiões ao contribuir de forma negativa para o resultado agregado.

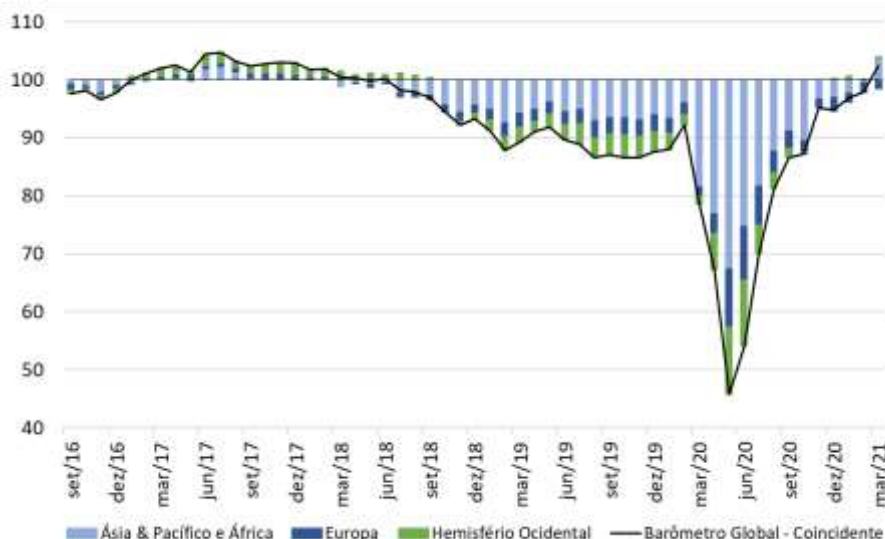
“A combinação dos efeitos de medidas restritivas e imunização já surtem resultados em termos de redução nas taxas de contágio da pandemia, ainda que de forma não homogênea ao redor do mundo. Nos países em que esses resultados já são mais visíveis, indicadores de nível de atividade corrente e

expectativas em relação aos próximos meses possibilitaram os avanços dos barômetros coincidente e expectativas propiciaram avanços dos barômetros coincidente e antecedente em março, ainda persistindo um resultado relativamente pior para o setor de serviços. A oferta de imunizantes continua sendo o principal condicionante para o potencial de uma retomada mais robusta ao longo de todas as regiões e setores. Do ponto de vista de política econômica, outra condicionante para essa recuperação é a capacidade da continuidade de estímulos, no contexto de deterioração do quadro fiscal e preocupações relacionadas à dinâmica inflacionária em vários países”, avalia Paulo Picchetti, pesquisador da FGV IBRE.

Barômetro Coincidente – regiões e setores

Todas as regiões contribuem de forma positiva para o resultado agregado deste mês com destaque para a *Ásia, Pacífico & África*, que contribui com 4,3 pontos, ou 96%, para a alta do Barômetro Coincidente Global, enquanto o *Hemisfério Ocidental* e a *Europa* contribuem com somente 0,1 ponto cada. A *Europa* é a região que vem se recuperando mais lentamente, seguida do Hemisfério Ocidental, refletindo as incertezas em torno do controle da pandemia e da velocidade das campanhas de vacinação no continente. O gráfico abaixo ilustra a contribuição de cada região para a distância do Barômetro Coincidente em relação ao nível médio histórico de 100 pontos.

Contribuição das regiões para o nível do Barômetro Global Coincidente



Fonte: KOF, ETH Zurich e FGV IBRE

Barômetro Coincidente - Regiões				
<i>Período</i>	<i>Ásia & Pacífico e África</i>	<i>Europa</i>	<i>Hemisfério Ocidental</i>	<i>Barômetro Global Coincidente</i>
fev/20	92.9	90.9	92.4	92.2
mar/20	68.3	92.7	94.3	78.5
abr/20	60.4	84.4	74.5	67.3
mai/20	44.3	52.3	52.9	45.9
jun/20	56.5	55.7	53.9	54.0
jul/20	68.3	68.6	80.4	70.1
ago/20	78.7	81.9	89.5	81.2
set/20	84.6	86.4	93.6	86.6
out/20	81.8	91.2	98.5	87.2
nov/20	94.2	93.0	100.2	95.2
dez/20	94.5	89.2	101.0	94.8
jan/21	95.9	93.0	103.0	96.9
fev/21	98.9	91.8	100.7	97.9
mar/21	106.1	92.4	101.2	102.4
Var. Acum. Mar/20-Mar/21	13.2	1.5	8.8	10.2

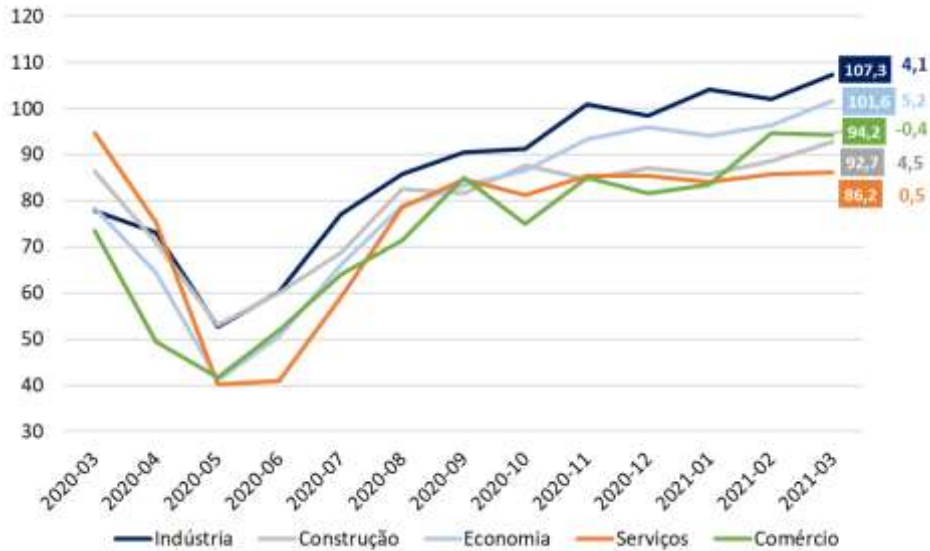
Fonte: KOF, ETH Zurich e FGV IBRE

Contribuições por Região para a evolução no Barômetro Global Coincidente				
<i>Período</i>	<i>Contribuição por Região</i>			<i>Varição Mensal</i>
	<i>Ásia & Pacífico e África</i>	<i>Europa</i>	<i>Hemisfério Ocidental</i>	<i>Barômetro Global Coincidente</i>
mar/20	-14,5	0,4	0,5	-13,7
abr/20	-4,6	-1,7	-4,9	-11,2
mai/20	-9,5	-6,7	-5,3	-21,4
Contrib. Acum. Mar/20-Mai/20	-28,6	-8,0	-9,7	-46,3
jun/20	7,3	0,7	0,3	8,1
jul/20	6,9	2,7	6,4	16,1
ago/20	6,1	2,8	2,3	11,1
set/20	3,4	0,9	1,0	5,4
out/20	-1,6	1,0	1,2	0,6
nov/20	7,2	0,4	0,4	8,0
dez/20	0,2	-0,8	0,2	-0,4
jan/21	0,8	0,8	0,5	2,1
fev/21	1,8	-0,2	-0,6	1,0
mar/21	4,3	0,1	0,1	4,5
Contrib. Acum. Jun/20-Mar/21	36,4	8,4	11,8	56,5
Contrib. Acum. Mar/20-Mar/21	7,8	0,4	2,1	10,2

Fonte: KOF, ETH Zurich e FGV IBRE

Entre os cinco setores da pesquisa, apenas o Comércio contribui de forma negativa para o resultado agregado, enquanto os demais setores registraram alta no mês. A maior contribuição positiva veio da Indústria, seguida pelo conjunto de variáveis que refletem a evolução das economias em nível mais agregado (*Desenvolvimento Econômico Geral*). Estes são também os únicos níveis de agregação setorial que já estão com indicadores acima do nível de 100 pontos (neutralidade).

Barômetros Globais Coincidentes – Setores

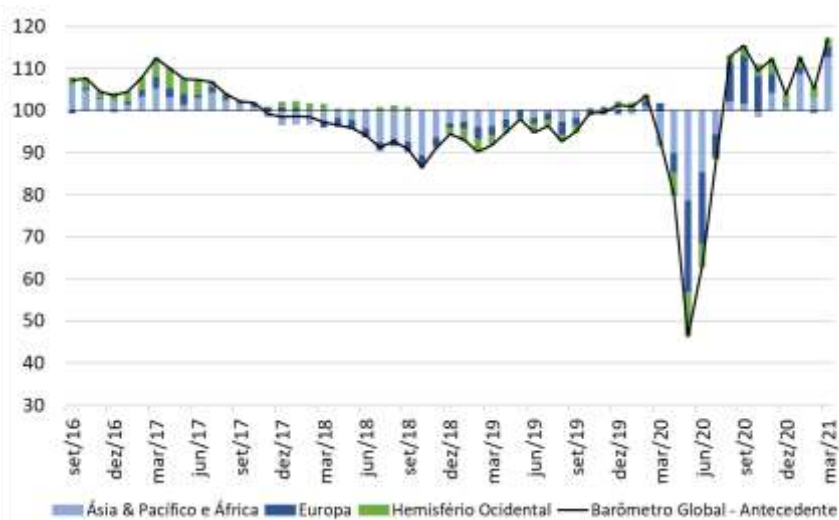


Fonte: KOF, ETH Zurich e FGV IBRE

Barômetro Antecedente – regiões e setores

O Barômetro Antecedente Global antecipa os ciclos das taxas de crescimento mundial em três a seis meses. Assim como ocorre no Barômetro Coincidente, o Barômetro Antecedente da região da *Ásia, Pacífico & África* foi destaque em março, ao contribuir com 9,4 pontos, quase 80%, para a alta do indicador agregado. A *Europa* também contribuiu positivamente no mês, em 2,9 pontos, enquanto o *Hemisfério Ocidental* caminha no sentido oposto ao das demais regiões, ao contribuir negativamente em 0,4 ponto.

Contribuição das regiões para o nível do Barômetro Global Antecedente



Fonte: KOF, ETH Zurich e FGV IBRE

Barômetro Antecedente - Regiões				
<i>Período</i>	<i>Ásia & Pacífico e África</i>	<i>Europa</i>	<i>Hemisfério Ocidental</i>	<i>Barômetro Global Antecedente</i>
fev/20	101.8	105.3	105.3	103.6
mar/20	86.8	107.4	98.5	93.2
abr/20	83.0	79.3	79.2	80.0
mai/20	64.2	-0.6	59.2	46.3
jun/20	75.3	21.7	79.3	62.9
jul/20	90.1	76.0	98.1	88.3
ago/20	103.5	142.0	107.1	113.0
set/20	102.8	152.1	109.7	115.4
out/20	97.6	138.9	110.2	109.5
nov/20	107.0	121.1	113.8	112.3
dez/20	101.9	102.1	108.6	103.8
jan/21	114.1	107.9	109.1	112.6
fev/21	105.5	98.3	108.8	105.2
mar/21	120.7	111.8	107.3	117.1
Var. Acum. Mar/20-Mar/21	18.9	6.5	1.9	13.5

Fonte: KOF, ETH Zurich e FGV IBRE

Contribuições por Região para a evolução no Barômetro Global Antecedente				
<i>Período</i>	<i>Contribuição por Região</i>			<i>Varição Mensal</i>
	<i>Ásia & Pacífico e África</i>	<i>Europa</i>	<i>Hemisfério Ocidental</i>	<i>Barômetro Global Antecedente</i>
mar/20	-9,1	0,5	-1,7	-10,4
abr/20	-2,4	-6,1	-4,9	-13,2
mai/20	-11,3	-17,2	-5,0	-33,7
Contrib. Acum. Mar/20-Mai/20	-22,8	-22,8	-11,6	-57,3
jun/20	6,7	4,8	5,0	16,6
jul/20	9,0	11,7	4,8	25,4
ago/20	8,1	14,2	2,3	24,7
set/20	-0,4	2,2	0,6	2,4
out/20	-3,2	-2,9	0,2	-5,9
nov/20	5,7	-3,8	0,9	2,8
dez/20	-3,1	-4,1	-1,3	-8,5
jan/21	7,6	1,2	0,1	8,8
fev/21	-5,4	-2,1	-0,1	-7,4
mar/21	9,4	2,9	-0,4	11,9
Contrib. Acum. Jun/20-Mar/21	34,4	24,1	12,1	70,8
Contrib. Acum. Mar/20-Mar/21	11,6	1,3	0,5	13,5

Fonte: KOF, ETH Zurich e FGV IBRE

Todos os Barômetros Antecedentes Setoriais subiram no mês, influenciados pela continuidade das campanhas de vacinação no mundo e pela possibilidade de retorno da economia à normalidade. O conjunto de variáveis que refletem a *evolução das economias em nível agregado (Desenvolvimento Econômico Geral)* e a Indústria continuam sendo os setores mais otimistas (com 123,3 e 117,3 pts., respectivamente). Apesar da melhora no mês, o setor de Serviços é o único a não recuperar as perdas ocorridas entre março e maio do ano passado.

Barômetro Antecedente Setorial					
<i>Período</i>	<i>Construção</i>	<i>Economia</i>	<i>Indústria</i>	<i>Comércio</i>	<i>Serviços</i>
2020-02	99,4	106,3	101,8	102,1	109,6
2020-03	101,8	87,8	92,3	94,5	107,2
2020-04	84,8	81,8	86,6	65,6	66,3
2020-05	54,5	59,6	41,0	62,8	37,9
2020-06	69,3	80,6	56,4	77,7	43,7
2020-07	80,0	93,9	91,3	88,6	71,9
2020-08	115,9	108,6	120,0	99,0	97,5
2020-09	103,5	106,7	122,4	98,7	126,9
2020-10	107,4	112,7	109,4	92,4	120,7
2020-11	109,1	110,8	118,0	99,0	100,3
2020-12	107,4	106,4	106,4	88,0	99,0
2021-01	107,3	109,4	119,1	102,0	100,0
2021-02	109,8	108,1	106,0	100,0	93,3
2021-03	110,5	123,3	117,3	110,9	103,5
Quanto recuperou das perdas entre mar/20-mai/20	125%	136%	125%	122%	92%

Fonte: KOF, ETH Zurich e FGV IBRE

Em março, todos os Barômetros Antecedentes setoriais contribuíram positivamente para o resultado agregado. A Indústria e o conjunto de variáveis que refletem a evolução das economias em nível mais agregado (Desenvolvimento Econômico Geral) contribuem com 5,1 e 4,0 pontos, respectivamente. Os demais setores contribuem mais modestamente o resultado agregado.

Período	<i>Barômetro Global Coincidente</i> <i>Vintages</i>		<i>Barômetro Global Antecedente</i> <i>Vintages</i>	
	<i>Março de 2021</i>	<i>Fevereiro de 2021</i>	<i>Março de 2021</i>	<i>Feveiro de 2020</i>
mar/20	78,5	79,4	93,2	94,5
abr/20	67,3	67,5	80,0	80,8
mai/20	45,9	46,0	46,3	46,4
jun/20	54,0	54,2	62,9	63,5
jul/20	70,1	70,2	88,3	88,9
ago/20	81,2	81,3	113,0	110,8
set/20	86,6	86,6	115,4	112,6
out/20	87,2	87,1	109,5	108,5
nov/20	95,2	95,2	112,3	112,5
dez/20	94,8	94,5	103,8	104,5
jan/21	96,9	96,3	112,6	111,0
fev/21	97,9	97,6	105,2	104,1
mar/21	102,4		117,1	

*As series dos Barômetros Globais são revisadas mensalmente refletindo a atualização de series componentes e a revisão do ajuste sazonal

Os Barômetros Econômicos Globais

Os barômetros econômicos globais são um sistema de indicadores que permite uma análise tempestiva do desenvolvimento econômico global. Eles representam uma colaboração entre o Instituto Econômico Suíço KOF da ETH Zurique, na Suíça, e a Fundação Getulio Vargas (FGV), com sede no Rio de Janeiro, Brasil. O sistema consiste em dois indicadores compostos: um barômetro coincidente e um barômetro antecedente. O Barômetro Coincidente reflete o estado atual da atividade econômica. O Barômetro Antecedente emite um sinal cíclico cerca de seis meses à frente dos desenvolvimentos econômicos reais.

Os dois barômetros compreendem os resultados de pesquisas de tendências econômicas realizadas em mais de 50 países. O objetivo é alcançar a cobertura global mais ampla possível. As vantagens das pesquisas de tendências econômicas são que seus resultados geralmente estão disponíveis rapidamente e não são substancialmente revisados após a primeira publicação.

O Barômetro Coincidente inclui mais de 1.000 séries temporais diferentes, enquanto o Barômetro Antecedente compreende mais de 600 séries temporais. A análise de correlação cruzada é usada para decidir quais séries temporais individuais são incluídas nos barômetros. Isso envolve correlacionar as séries temporais individuais com uma série de referência. A série de referência utilizada é a taxa de crescimento interanual do produto interno bruto (PIB) global, em que os PIBs nacionais individuais são agregados à paridade do poder de compra para formar o PIB Global. Uma série temporal é incluída apenas em um barômetro se mostrar uma correlação suficientemente alta e uma sincronização ou avanço adequado com a série de referência.

As séries dos dois barômetros são revisadas a cada nova publicação mensal e são padronizadas para ter média 100 e desvio padrão 10 para o período de 10 anos anterior às observações mais recentes. Os coeficientes das séries integrantes dos Barômetros Globais foram mantidos estáveis a partir da edição de abril de 2020.

Mais informações sobre os Barômetros Econômicos Globais estão disponíveis no site do KOF:

<https://kof.ethz.ch/prognosen-indikatoren/indikatore/kof-globalbaro.html> →

A metodologia dos barômetros globais está descrita em Klaus Abberger, Michael Graff, Aloisio Campelo Jr, Anna Carolina Lemos Gouveia, Oliver Müller and Jan-Egbert Sturm (2020), *The Global Economic Barometers: Composite indicators for the world economy*. KOF Working Papers, vol. 471, Zurich: KOF Swiss Economic Institute, ETH Zurich, 2020.

KOF Swiss Economic Institute: Corporate Communications | Phone +41 44 633 99 48 | kofcc@kof.ethz.ch

BARÔMETROS ECONÔMICOS GLOBAIS | Publicação mensal em português da FGV IBRE – Instituto Brasileiro de Economia

Diretor do IBRE: Luiz Guilherme Schymura de Oliveira | Vice-Diretor: Vagner Laerte Ardeo

Superintendente de Estatísticas Públicas: Aloisio Campelo Jr.

Superintendente Adjunta de Ciclos Econômicos: Viviane Seda Bittencourt

Responsáveis por análise e divulgação: Aloisio Campelo Jr, Anna Carolina Gouveia e Paulo Picchetti

Equipe Técnica: Anna Carolina Gouveia

Atendimento à imprensa: Insight Comunicação (21) 2509-5399 / assessoria.fgv@insightnet.com.br

Central de Atendimento do IBRE: (21) 3799-6799 / ibre@fgv.br / portalibre.fgv.br