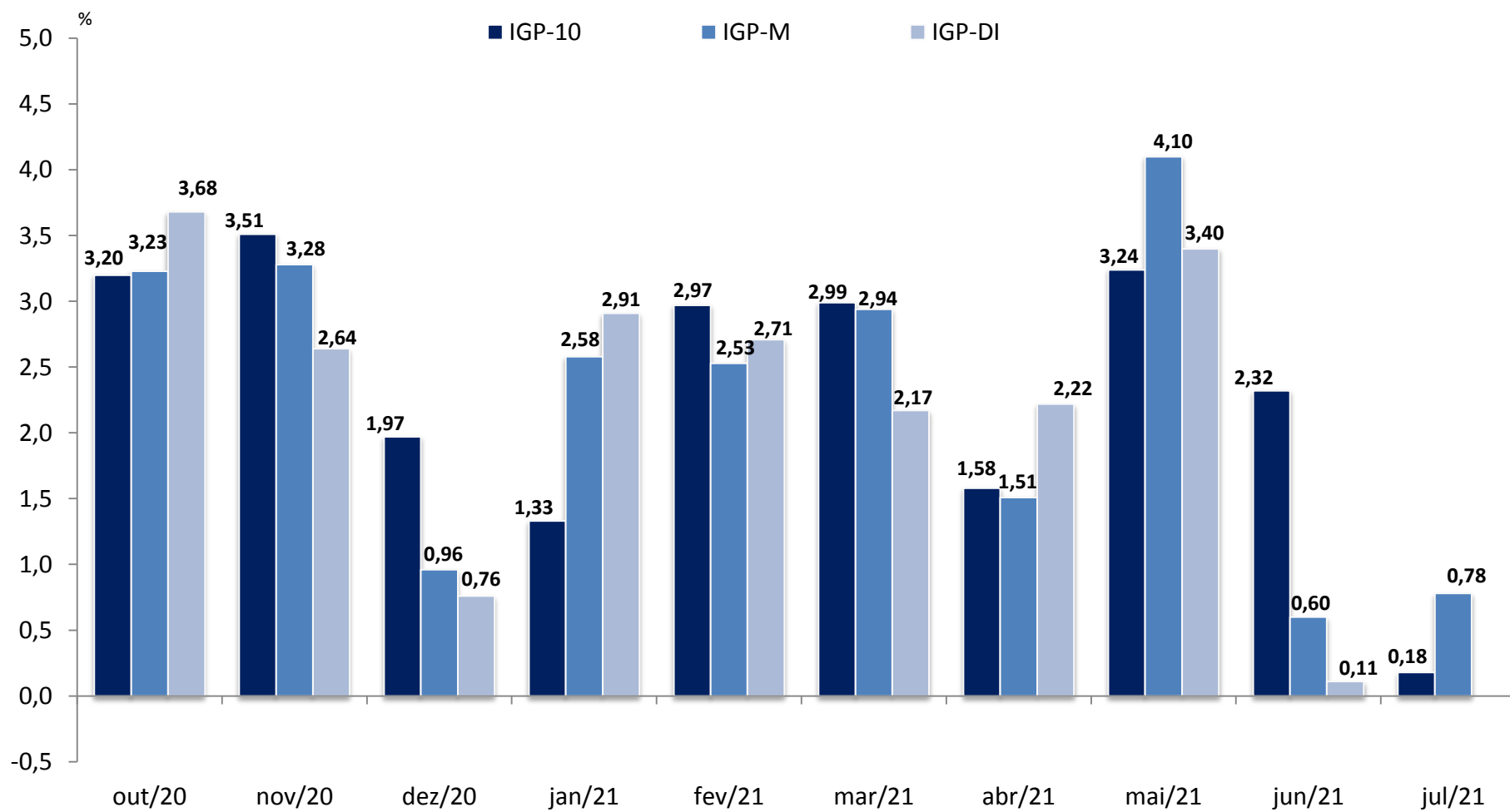


Índice Geral  
de Preços  
**IGP-M**

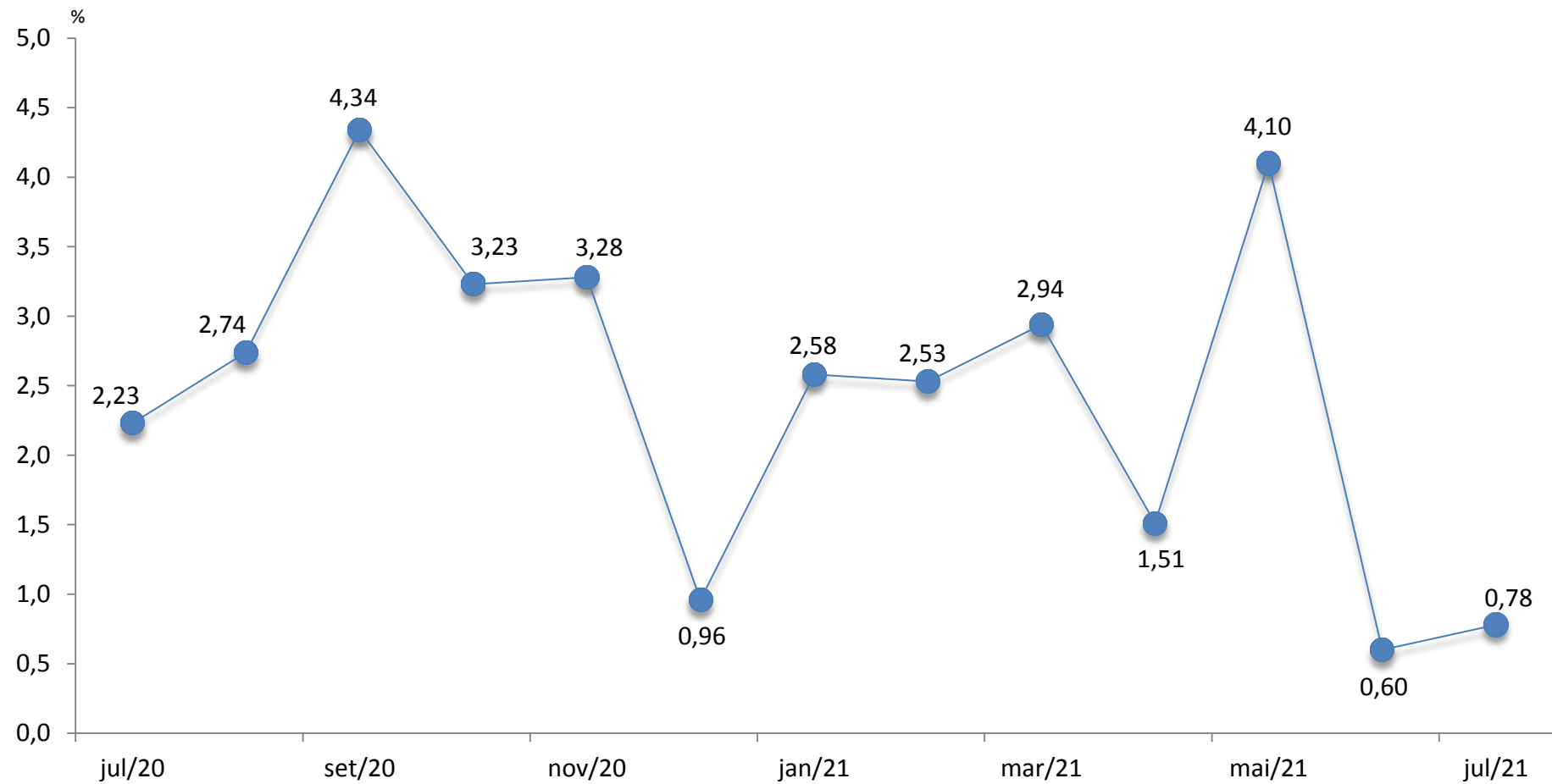
Julho de 2021

---

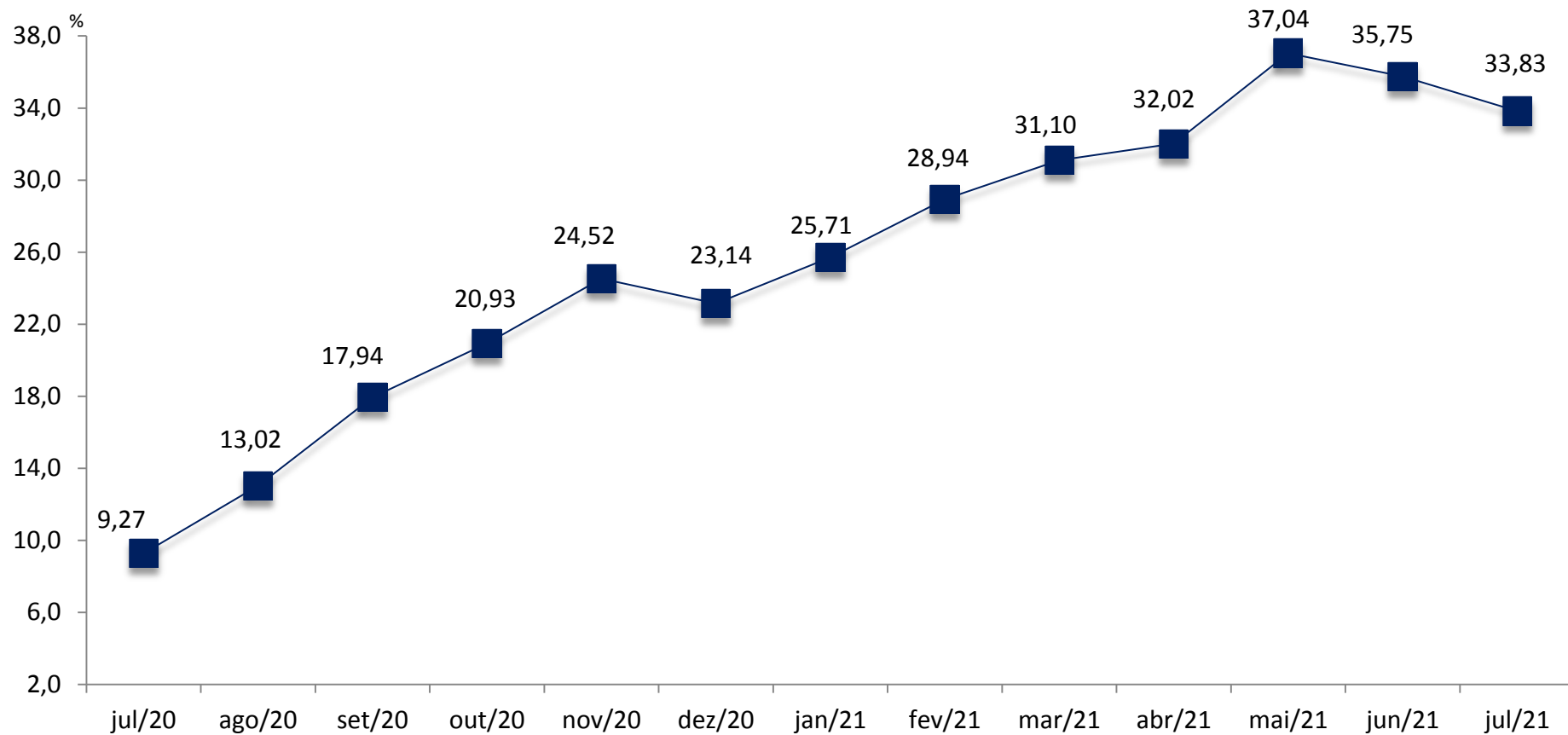
# EVOLUÇÃO DOS IGPs



# EVOLUÇÃO DO IGP-M



# EVOLUÇÃO DO IGP-M EM 12 MESES



# RESULTADOS GERAIS

%

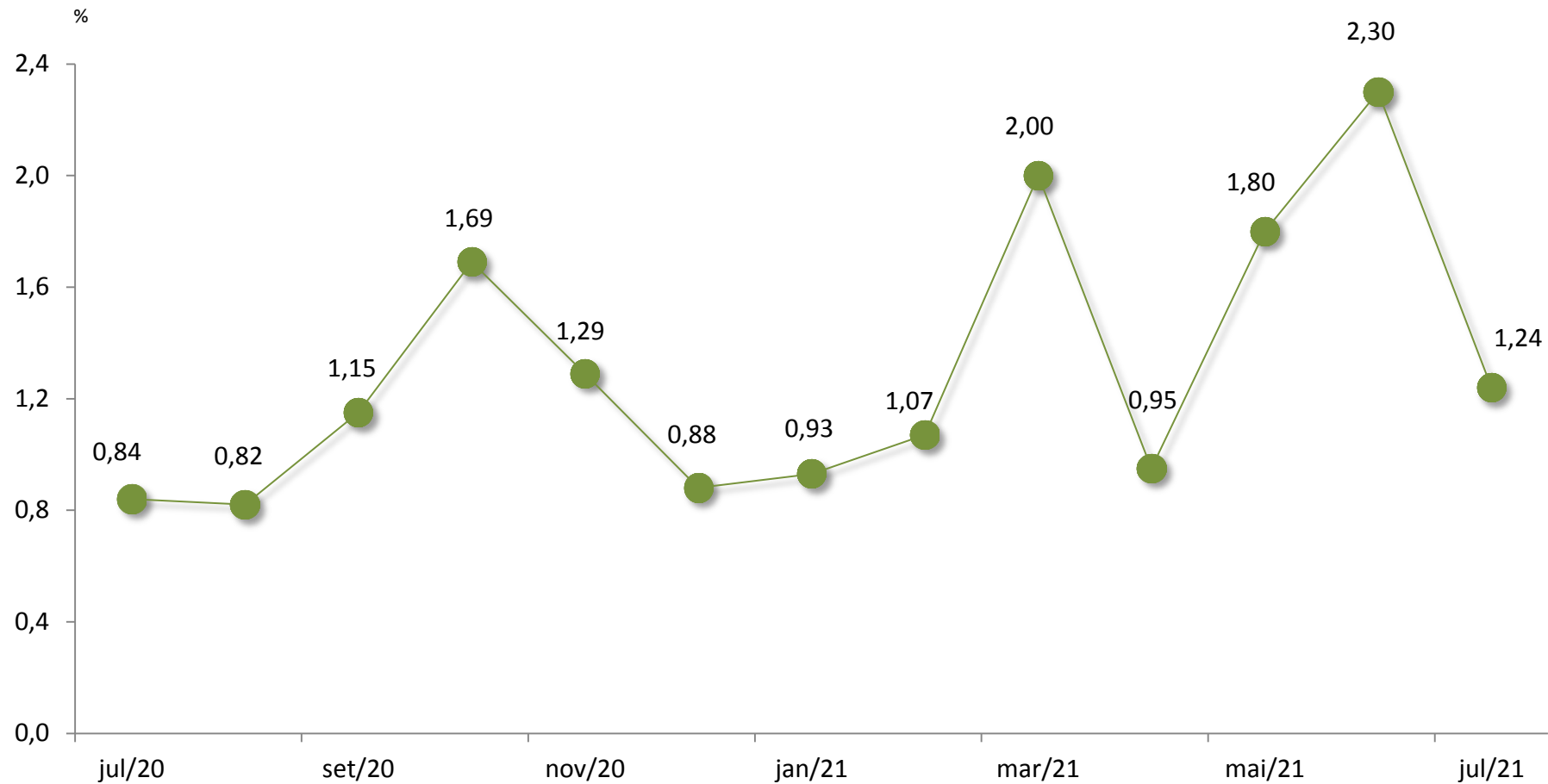
	<i>Jun/21</i>	<i>Jul/21</i>	<i>Diferença (p.p.)</i>
<b>IGP</b>	<b>0,60</b>	<b>0,78</b>	<b>0,18</b>
<b>IPA</b>	<b>0,42</b>	<b>0,71</b>	<b>0,29</b>
<b>IPC</b>	<b>0,57</b>	<b>0,83</b>	<b>0,26</b>
<b>INCC</b>	<b>2,30</b>	<b>1,24</b>	<b>-1,06</b>

# INCC – RESULTADOS GERAIS

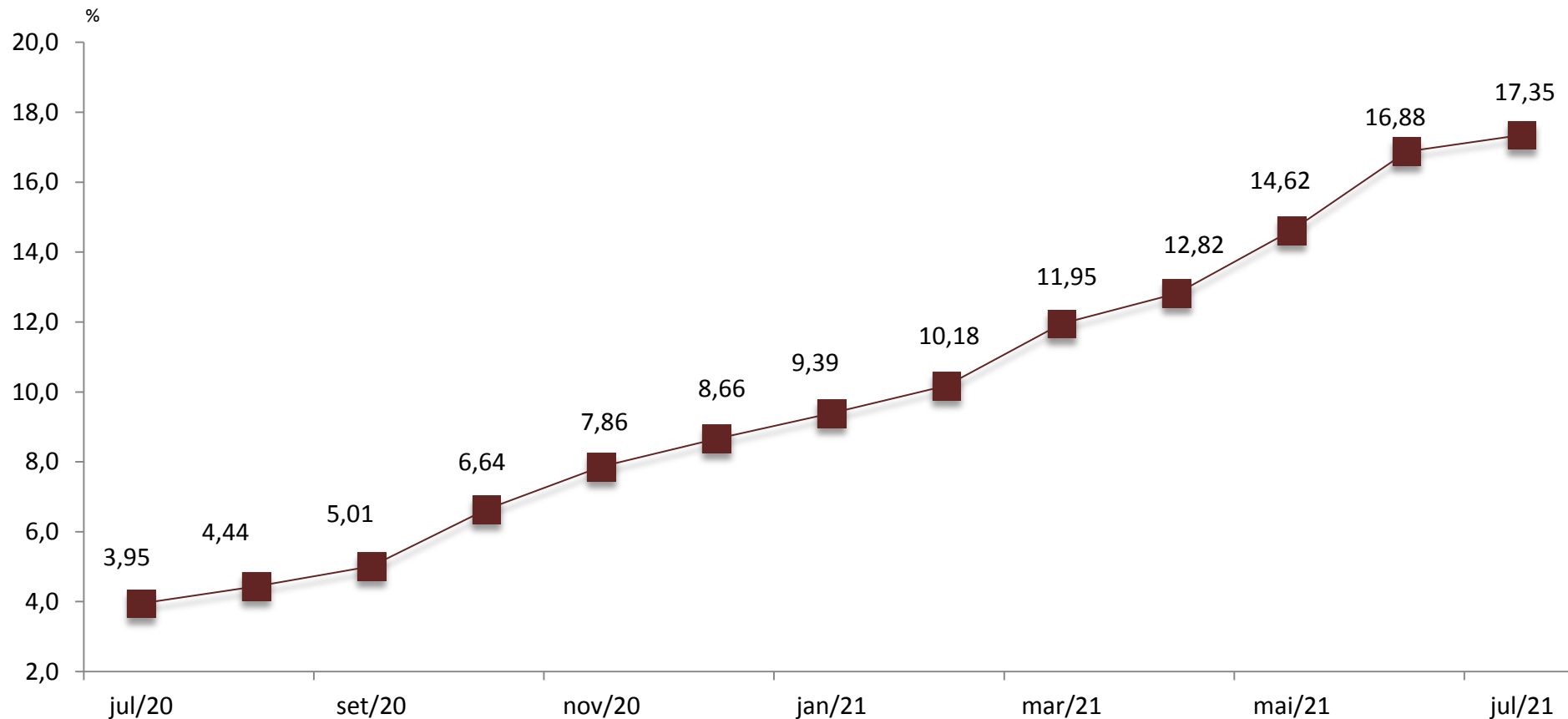
%

	<i>Jun/21</i>	<i>Jul/21</i>	<i>Diferença (p.p.)</i>
<b>INCC-GERAL</b>	<b>2,30</b>	<b>1,24</b>	<b>-1,06</b>
<b>MATERIAIS E EQUIPAMENTOS</b>	<b>1,75</b>	<b>1,52</b>	<b>-0,23</b>
<b>SERVIÇOS</b>	<b>1,19</b>	<b>0,65</b>	<b>-0,54</b>
<b>MÃO DE OBRA</b>	<b>2,98</b>	<b>1,12</b>	<b>-1,86</b>

# EVOLUÇÃO DO INCC

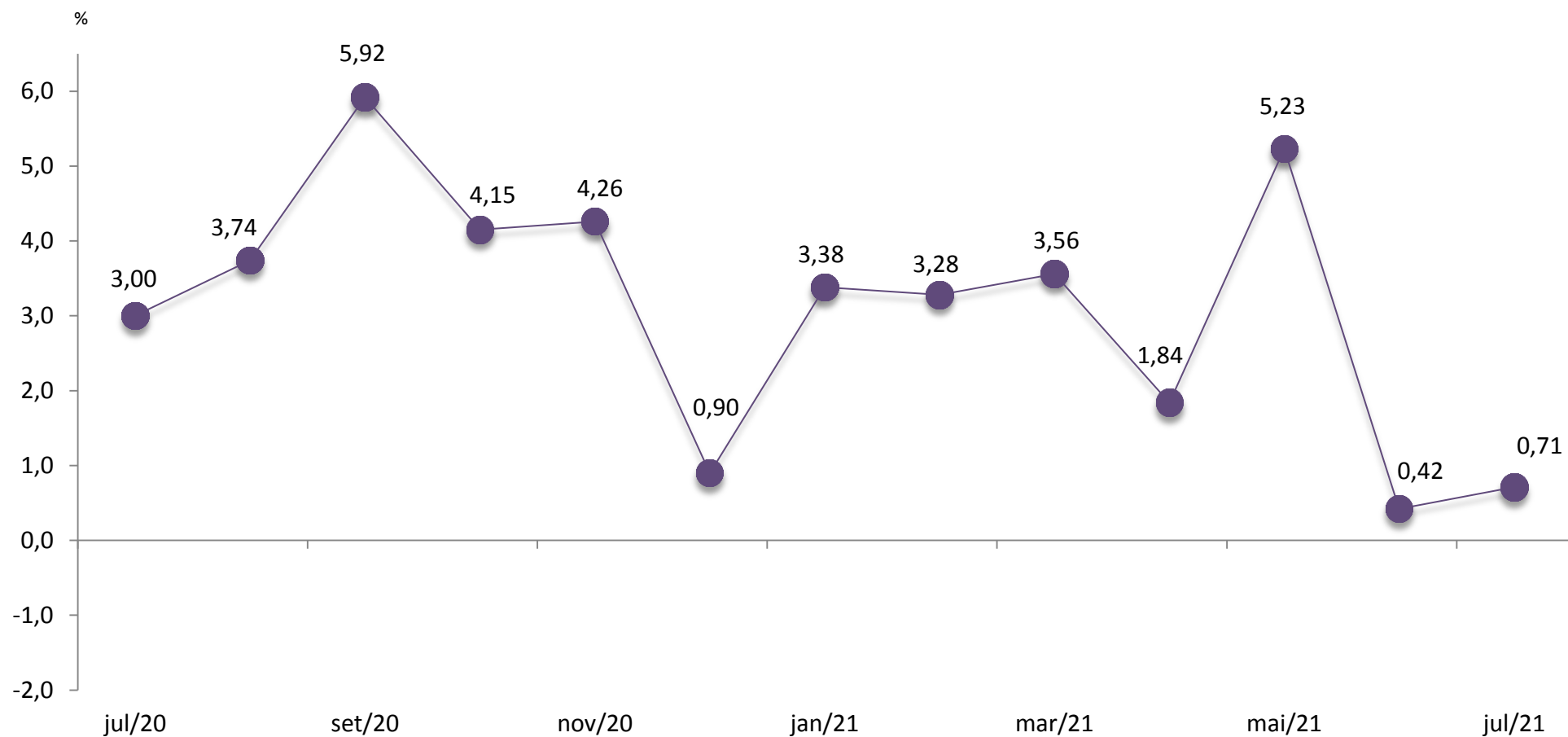


# EVOLUÇÃO DO INCC EM 12 MESES

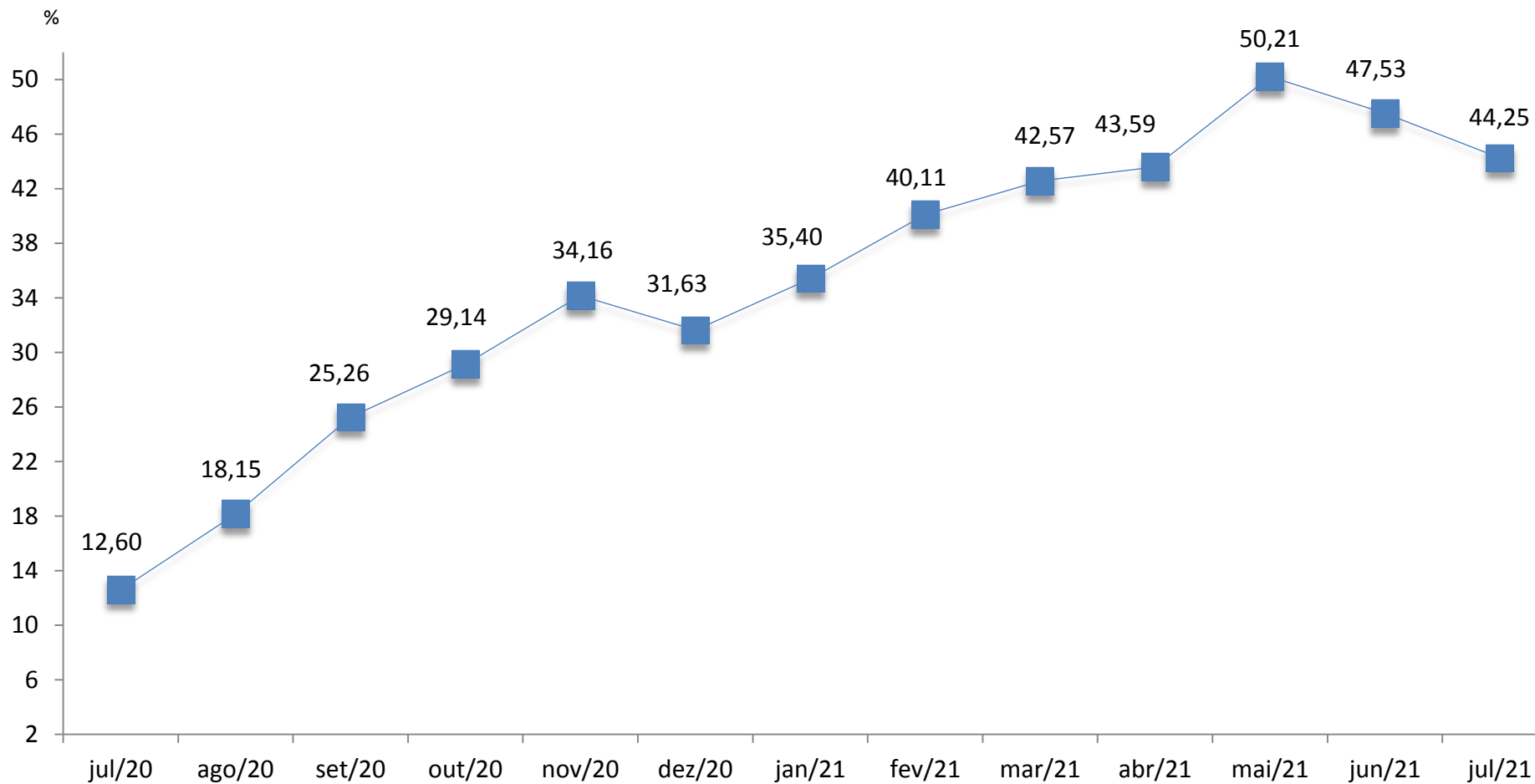




# EVOLUÇÃO DO IPA



# EVOLUÇÃO DO IPA EM 12 MESES



# IPA – ESTÁGIOS DE PROCESSAMENTO

%

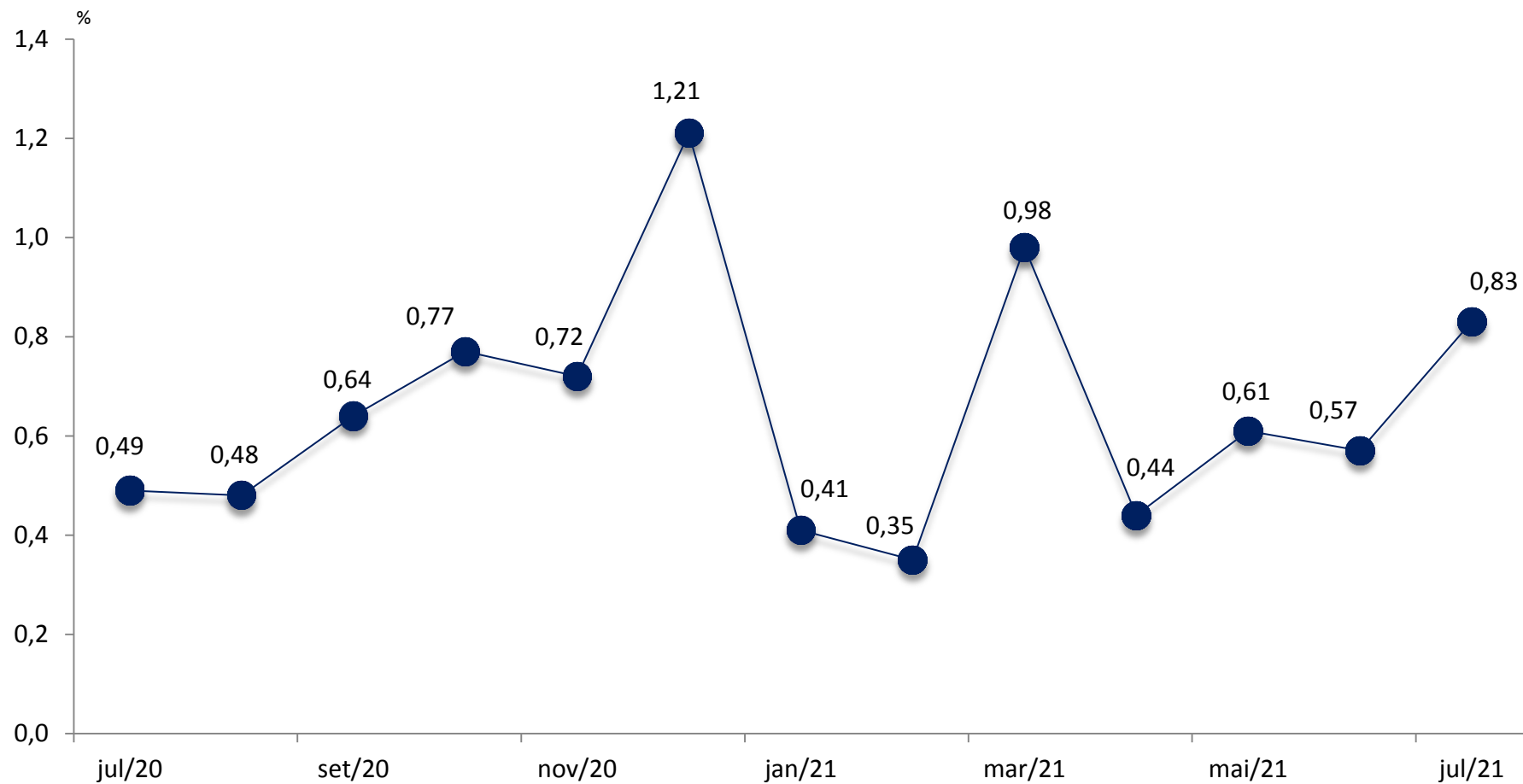
	<i>Jun/21</i>	<i>Jul/21</i>	<i>Dif. Var p.p.</i>	<i>Dif. Inf. p.p.</i>
IPA - TODOS OS ITENS	0,42	0,71	0,29	0,29
BENS FINAIS	1,32	1,08	-0,24	-0,06
BENS INTERMEDIÁRIOS	1,78	1,15	-0,63	-0,20
MATÉRIAS-PRIMAS BRUTAS	-1,28	0,09	1,37	0,56

# IPA – ORIGEM

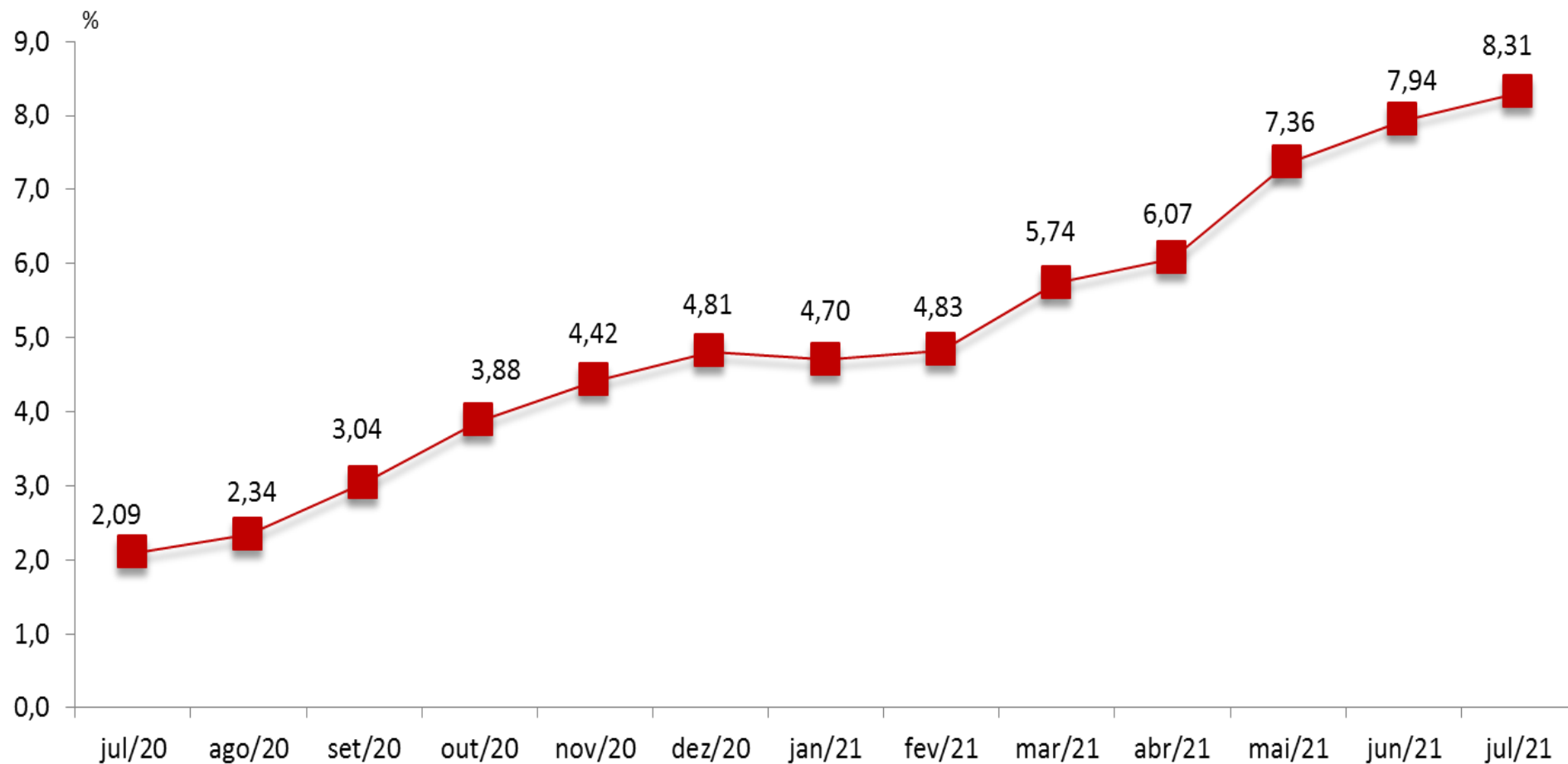
%

	<i>Jun/21</i>	<i>Jul/21</i>	<i>Dif. Var p.p.</i>	<i>Dif. Inf. p.p.</i>
<b>IPA - TODOS OS ITENS</b>	<b>0,42</b>	<b>0,71</b>	<b>0,29</b>	<b>0,29</b>
<b>PRODUTOS AGROPECUÁRIOS</b>	<b>-0,90</b>	<b>-1,33</b>	<b>-0,43</b>	<b>-0,11</b>
<b>PRODUTOS INDUSTRIAIS</b>	<b>0,94</b>	<b>1,50</b>	<b>0,56</b>	<b>0,41</b>
Indústria Extrativa	<b>-2,48</b>	2,80	5,28	0,74
Indústria de Transformação	1,78	1,20	<b>-0,58</b>	<b>-0,32</b>

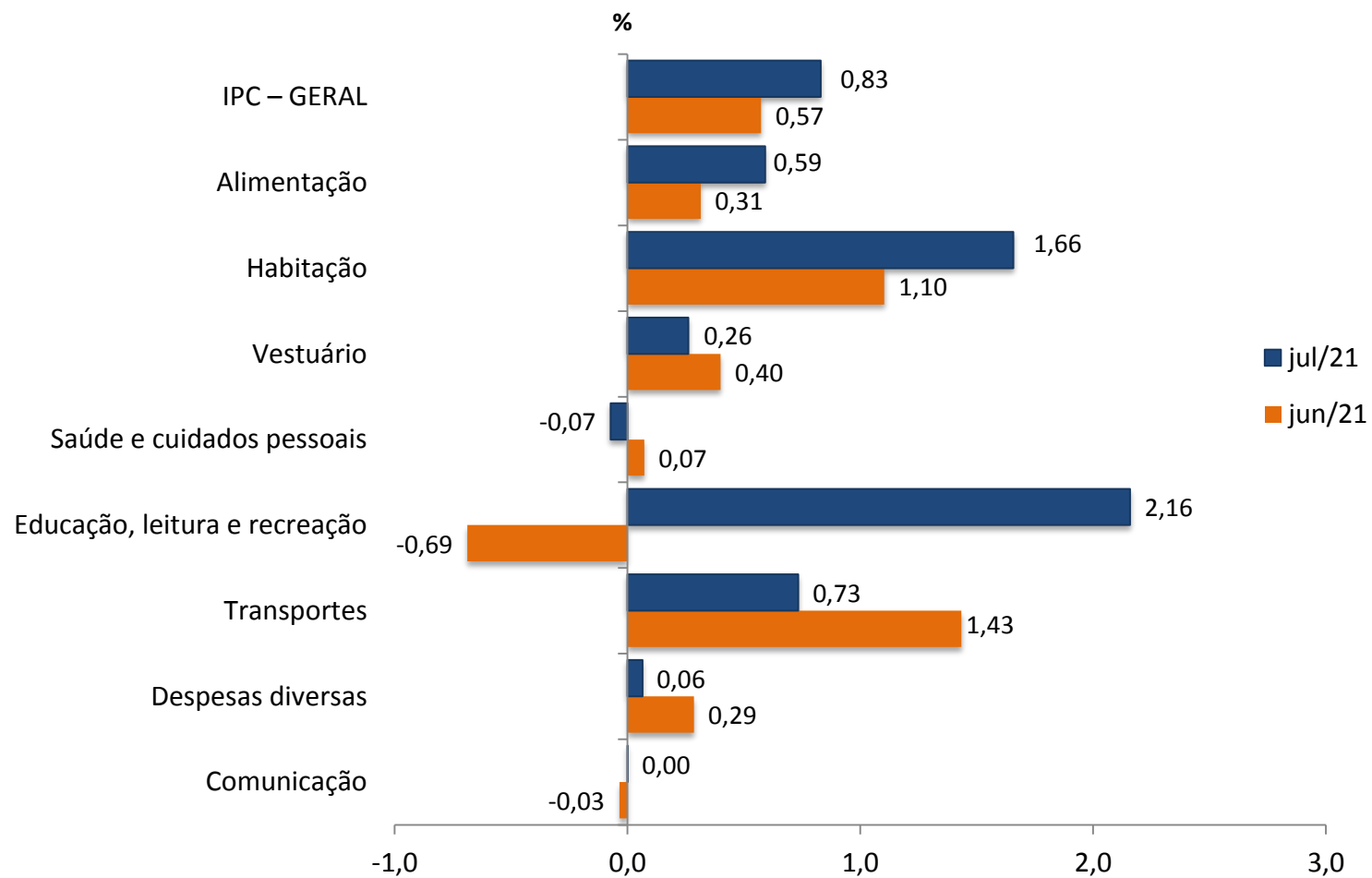
# EVOLUÇÃO DO IPC



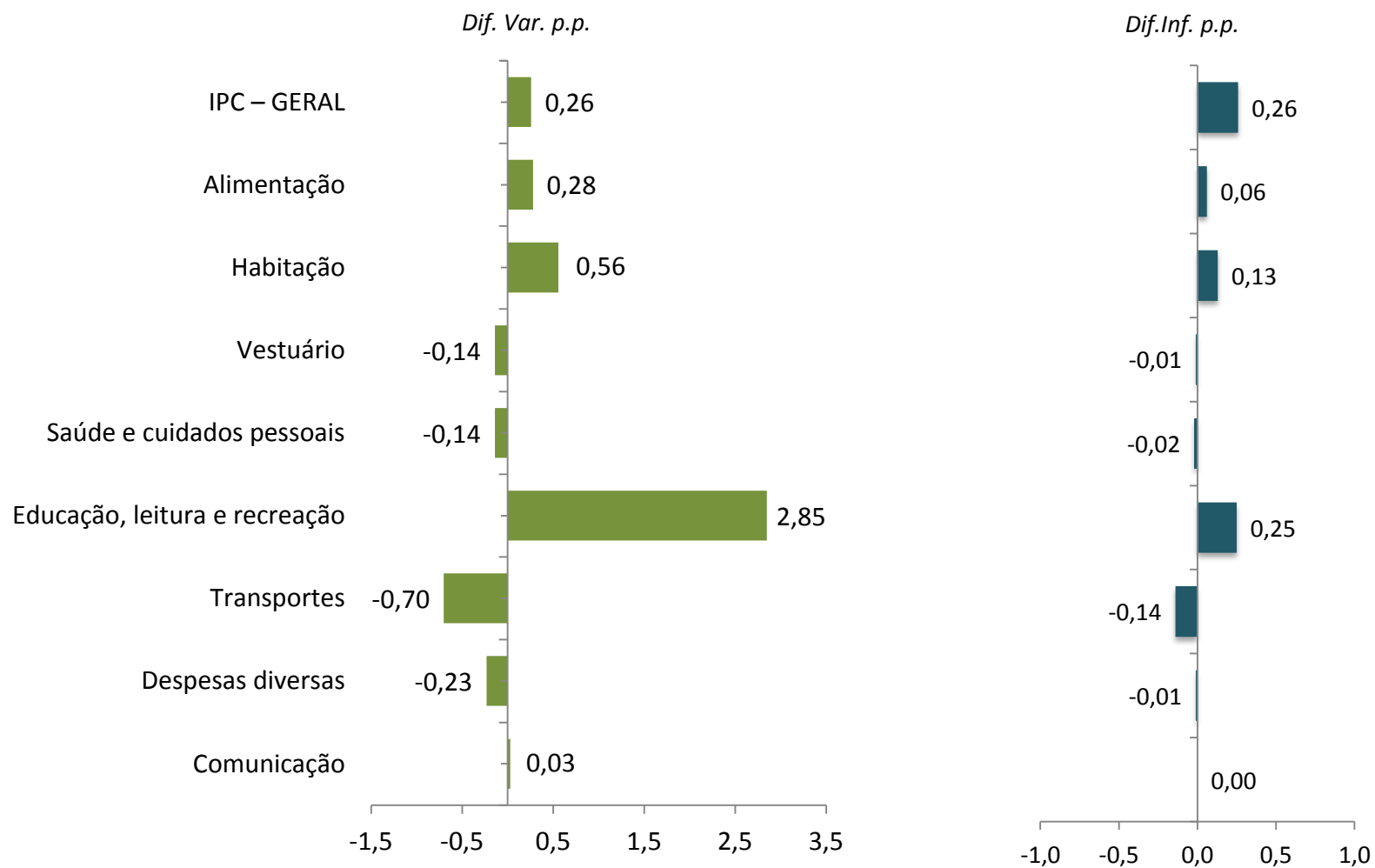
# EVOLUÇÃO DO IPC EM 12 MESES



# IPC – RESULTADOS POR GRUPOS



# IPC – RESULTADOS POR GRUPOS







INSTITUTO  
BRASILEIRO  
DE ECONOMIA

 [fgv.br/ibre](http://fgv.br/ibre)