

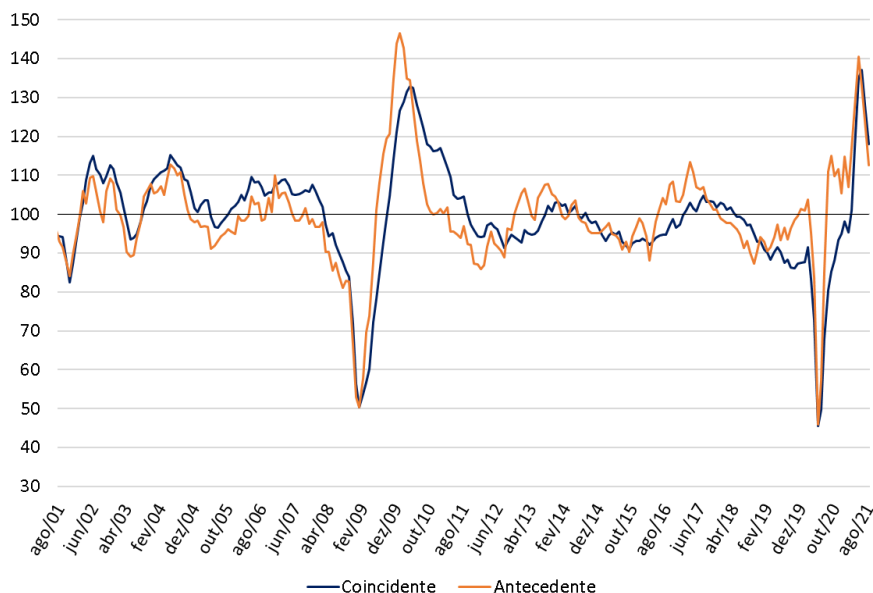
Press Release

Rio de Janeiro e Zurique, 10 de agosto de 2021, 10h (hora local) - 12h (UTC).

Ainda em nível elevado, os Barômetros Globais sinalizam desaceleração no terceiro trimestre

A queda dos Barômetros Econômicos Globais em agosto reflete em parte a desaceleração das taxas interanuais de crescimento econômico mundial no terceiro trimestre de 2021, uma vez que o período-base de comparação deixa de ser o fraco segundo trimestre de 2020. Os níveis dos indicadores são ainda elevados e compatíveis com a continuidade da atual fase de retomada da economia mundial.

Barômetros Econômicos Globais Coincidente e Antecedente
(média jan/10 a dez/19 =100, com ajuste sazonal)



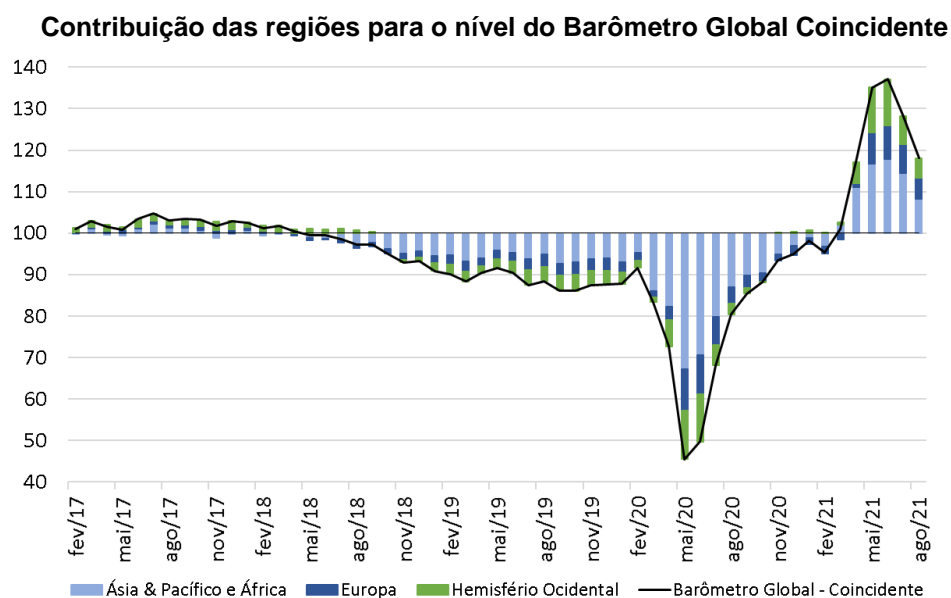
Fonte: KOF, ETH Zurich e FGV IBRE

O Barômetro Econômico Global Coincidente recua 10,1 pontos em agosto, para 118,1 pontos. O Barômetro Econômico Global Antecedente recua 11,3 pontos, para 112,7 pontos. Todas as regiões pesquisadas evoluem de forma negativa em agosto, com quedas mais acentuadas na região da *Ásia, Pacífico & África* em ambos os indicadores.

“O relaxamento de restrições à mobilidade possibilitado pelo avanço da imunização na maioria dos países vem dando continuidade à retomada do nível de atividades. Porém, essa retomada mostra desaceleração no início do segundo semestre do ano, em função de preocupações com novas variantes do vírus. Adicionalmente, a restrição de disponibilidade de insumos para a indústria, observada em todas as regiões, exerce pressões sobre custos de produção, o que por sua vez levanta preocupações em relação à evolução da política monetária, tanto em países centrais quanto emergentes”, avalia Paulo Picchetti, pesquisador do FGV IBRE.

Barômetro Coincidente – Indicadores de regiões e setores

A região da *Ásia, Pacífico & África* contribui com a maior parcela, de 6,3 pontos, para a queda do Barômetro Global Coincidente, seguida pelo *Hemisfério Ocidental*, com 2,0 pontos, e a *Europa*, com 1,8 ponto. O resultado reflete em grande parte a natural desaceleração das taxas interanuais de crescimento do PIB mundial na medida em que a economia se afasta do período-base do segundo trimestre de 2020. Todas as regiões ainda registram indicadores acima do nível médio histórico de 100 pontos. O gráfico abaixo ilustra a contribuição de cada região para a distância do Barômetro Coincidente em relação aos 100 pontos.



Fonte: KOF, ETH Zurich e FGV IBRE

Contribuições por Região para a evolução do Barômetro Global Coincidente				
Período	Contribuição por Região			Variação Mensal
	Ásia & Pacífico e África	Europa	Hemisfério Ocidental	Barômetro Global Coincidente
mar/20	-9,2	0,4	0,5	-8,2
abr/20	-3,8	-1,8	-5,0	-10,6
mai/20	-15,2	-6,7	-5,3	-27,2
Contrib. Acum. Mar/20-Mai/20	-28,2	-8,1	-9,8	-46,0
jun/20	3,4	0,6	0,2	4,2
jul/20	9,3	2,7	6,5	18,4
ago/20	7,2	2,7	2,3	12,3
set/20	2,8	1,0	1,2	4,9
out/20	0,5	1,0	1,2	2,8
nov/20	4,5	0,5	0,4	5,3
dez/20	2,1	-0,8	0,1	1,6
jan/21	2,0	0,8	0,4	3,1
fev/21	-2,2	-0,2	-0,5	-2,8
mar/21	5,3	0,1	0,3	5,6
abr/21	9,1	2,5	4,6	16,2
mai/21	5,7	6,5	5,8	18,0
jun/21	1,1	0,7	0,2	2,1
jul/21	-3,4	-1,2	-4,3	-9,0
ago/21	-6,3	-1,8	-2,0	-10,1
Contrib. Acum. Jun/20-Ago/21	41,1	15,1	16,4	72,6
Contrib. Acum. Mar/20-Ago/21	12,9	7,0	6,6	26,6

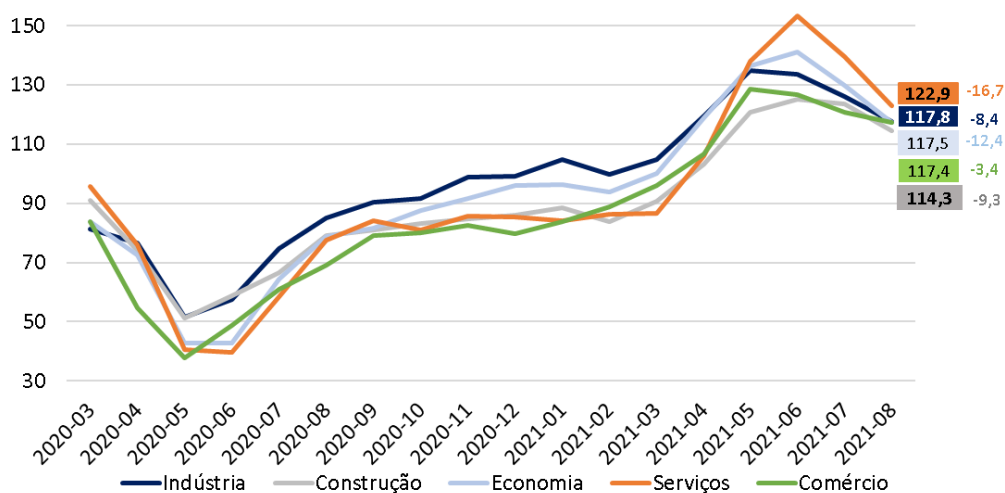
Fonte: KOF, ETH Zurich e FGV IBRE

Barômetro Coincidente e Indicadores Coinidentes Regionais				
Período	Ásia & Pacífico e África	Europa	Hemisfério Ocidental	Barômetro Global Coincidente
fev/20	91,7	91,1	92,6	91,5
mar/20	76,1	93,1	94,8	83,3
abr/20	69,5	84,7	74,3	72,7
mai/20	43,7	52,7	52,7	45,5
jun/20	49,5	55,3	53,4	49,7
jul/20	65,3	68,3	80,0	68,1
ago/20	77,6	81,0	89,7	80,4
set/20	82,3	86,0	94,3	85,3
out/20	83,2	90,9	99,2	88,1
nov/20	90,8	93,0	101,0	93,4
dez/20	94,5	89,3	101,6	95,0
jan/21	97,9	93,0	103,2	98,1
fev/21	94,3	91,9	101,2	95,3
mar/21	103,0	92,4	102,3	100,9
abr/21	118,3	104,6	121,4	117,1
mai/21	127,9	136,6	145,6	135,1
jun/21	129,8	140,1	146,3	137,2
jul/21	124,1	134,2	128,4	128,2
ago/21	113,5	125,2	120,2	118,1
Var. Acum. Mar/20-Ago/21	21,9	34,1	27,5	26,6

Fonte: KOF, ETH Zurich e FGV IBRE

Todos os cinco setores da pesquisa contribuem de forma negativa para o resultado agregado do Barômetro Coincidente em agosto. O indicador que mede a evolução das economias em nível agregado (*Economia*) e a *Indústria* exercem a maior contribuição para a queda no mês, apesar de ainda apresentarem níveis elevados. O indicador do Setor de *Serviços* recuou expressivamente pelo segundo mês seguido, mas ainda registra o maior nível entre os setores. É possível que a dificuldade de se controlar novas variantes do coronavírus esteja dificultando o retorno sustentável deste setor.

Indicadores Coinidentes Setoriais

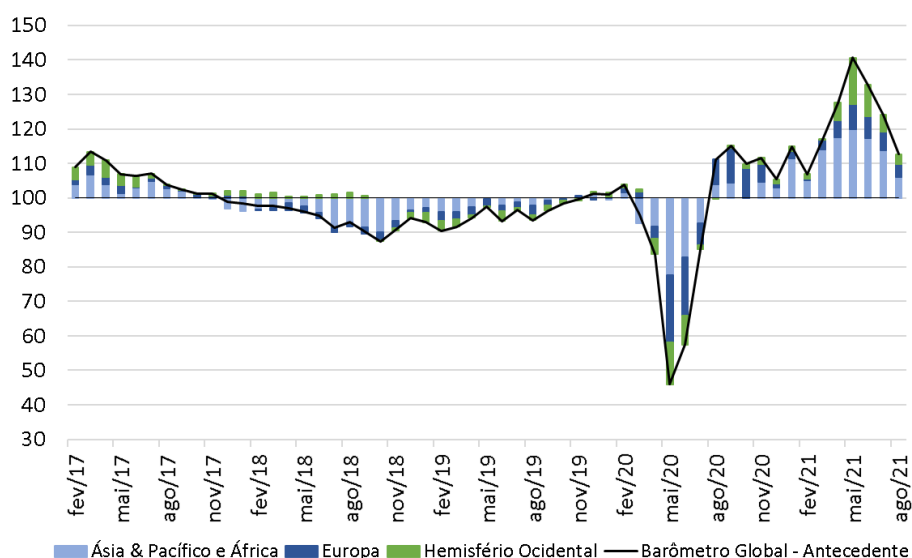


Fonte: KOF, ETH Zurich e FGV IBRE

Barômetro Antecedente – Indicadores de regiões e setores

O Barômetro Global Antecedente antecipa os ciclos das taxas de crescimento mundial em três a seis meses. Os indicadores antecedentes das três regiões contribuem de forma negativa para o resultado do Barômetro Antecedente em agosto. A região da *Ásia, Pacífico & África* contribui com 7,8 pontos para a queda, o *Hemisfério Ocidental* com -1,9 ponto, e a *Europa* com -1,6 ponto. A desaceleração do ritmo excepcionalmente forte de expansão deve, portanto, continuar nos próximos meses. Além da desaceleração do crescimento, a piora do quadro sanitário em algumas regiões e gargalos no abastecimento de diversos insumos produtivos podem estar colaborando para a queda dos indicadores.

Contribuição das regiões para o nível do Barômetro Global Antecedente



Fonte: KOF, ETH Zurich e FGV IBRE

Contribuições por Região para a evolução do Barômetro Global Antecedente				
Período	Contribuição por Região			Varição Mensal
	Ásia & Pacífico e África	Europa	Hemisfério Ocidental	Barômetro Global Antecedente
mar/20	-9,0	0,6	-0,2	-8,6
abr/20	-1,0	-5,4	-5,2	-11,6
mai/20	-13,9	-16,0	-7,7	-37,7
Contrib. Acum. Mar/20-Mai/20	-23,9	-20,8	-13,1	-57,9
jun/20	5,0	2,7	3,7	11,5
jul/20	9,9	10,4	7,3	27,7
ago/20	11,2	13,8	0,9	25,9
set/20	0,5	2,9	0,8	4,1
out/20	-4,3	-1,7	0,7	-5,3
nov/20	4,6	-3,5	0,7	1,8
dez/20	-1,7	-3,9	-0,6	-6,2
jan/21	8,6	0,9	0,0	9,5
fev/21	-6,4	-1,7	0,0	-8,0
mar/21	8,9	2,4	-1,2	10,1
abr/21	3,5	2,0	5,1	10,6
mai/21	2,3	2,4	8,3	13,0
jun/21	-2,4	-1,0	-4,4	-7,8
jul/21	-3,6	-0,9	-4,4	-8,8
ago/21	-7,8	-1,6	-1,9	-11,3
Contrib. Acum. Jun/20-Ago/21	28,3	23,2	15,0	66,8
Contrib. Acum. Mar/20-Ago/21	4,4	2,4	1,9	8,9

Fonte: KOF, ETH Zurich e FGV IBRE

Barômetro Antecedente e Indicadores Antecedentes Regionais				
<i>Período</i>	<i>Ásia & Pacífico e África</i>	<i>Europa</i>	<i>Hemisfério Ocidental</i>	<i>Barômetro Global Antecedente</i>
fev/20	102,5	106,2	103,5	103,8
mar/20	87,7	108,9	103,0	95,2
abr/20	86,0	83,9	82,2	83,6
mai/20	63,1	9,9	51,5	45,9
jun/20	71,4	22,5	66,5	57,4
jul/20	87,8	70,4	95,5	85,1
ago/20	106,2	134,6	99,0	111,0
set/20	107,0	147,8	102,0	115,1
out/20	99,8	140,1	104,7	109,8
nov/20	107,5	123,6	107,7	111,6
dez/20	104,6	105,9	105,0	105,4
jan/21	118,6	110,0	105,1	114,9
fev/21	108,1	102,7	105,2	106,9
mar/21	122,6	114,1	100,5	117,0
abr/21	128,3	123,4	120,9	127,6
mai/21	132,0	134,6	154,4	140,6
jun/21	128,2	129,9	136,7	132,8
jul/21	122,3	126,1	118,9	124,0
ago/21	109,7	118,4	111,3	112,7
Var. Acum. Mar/20-Ago/21	7,2	12,1	7,7	8,9

Fonte: KOF, ETH Zurich e FGV IBRE

Houve queda de todos os indicadores antecedentes setoriais em agosto, com destaque para a *Indústria*, setor que dominou a recuperação da economia mundial até o início de 2021. Apesar das quedas, os setores de *Serviços*, a *Construção* e o *Comércio* continuam registrando níveis que refletem otimismo no curto prazo.

Indicadores Antecedente Setoriais					
<i>Período</i>	<i>Construção</i>	<i>Economia</i>	<i>Indústria</i>	<i>Comércio</i>	<i>Serviços</i>
2020-02	101,0	105,2	102,2	102,1	109,6
2020-03	103,6	88,6	95,0	96,7	110,4
2020-04	83,4	84,8	89,9	64,9	74,5
2020-05	52,5	52,7	44,2	59,5	45,4
2020-06	66,5	63,7	57,3	75,6	37,0
2020-07	78,7	82,1	89,7	89,1	79,2
2020-08	116,0	106,0	115,2	106,0	98,7
2020-09	102,6	111,1	117,5	103,9	128,0
2020-10	107,8	113,8	107,3	94,0	122,9
2020-11	108,9	106,3	118,0	97,5	104,4
2020-12	107,5	104,8	108,5	87,0	104,3
2021-01	107,6	110,6	122,4	98,5	103,0
2021-02	110,8	107,2	108,1	100,7	98,9
2021-03	112,0	118,8	118,2	112,7	105,2
2021-04	131,6	123,4	121,8	146,3	133,6
2021-05	145,8	128,9	140,0	144,9	147,8
2021-06	133,9	125,3	133,1	132,3	135,5
2021-07	136,5	114,5	122,3	128,8	132,8
2021-08	121,7	104,7	110,4	117,7	128,7
Quanto recuperou das perdas entre mar/20-Ago/21	143%	99%	114%	136%	130%

Fonte: KOF, ETH Zurich e FGV IBRE

Período	<i>Barômetro Global Coincidente</i>		<i>Barômetro Global Antecedente</i>	
	<i>Vintages</i>		<i>Vintages</i>	
	<i>Agosto de 2021</i>	<i>Julho de 2021</i>	<i>Agosto de 2021</i>	<i>Julho de 2021</i>
ago/20	80,4	80,5	111,0	112,3
set/20	85,3	85,0	115,1	115,9
out/20	88,1	87,9	109,8	110,1
nov/20	93,4	93,3	111,6	112,0
dez/20	95,0	94,9	105,4	105,2
jan/21	98,1	98,1	114,9	115,2
fev/21	95,3	95,2	106,9	106,7
mar/21	100,9	100,8	117,0	117,1
abr/21	117,1	117,2	127,6	128,0
mai/21	135,1	135,3	140,6	140,3
jun/21	137,2	137,2	132,8	133,2
jul/21	128,2	128,6	124,0	124,5
ago/21	118,1		112,7	

*As series dos Barômetros Globais são revisadas mensalmente refletindo a atualização de series componentes e a revisão do ajuste sazonal

Os Barômetros Econômicos Globais

Os barômetros econômicos globais são um sistema de indicadores que permite uma análise tempestiva do desenvolvimento econômico global. Eles representam uma colaboração entre o Instituto Econômico Suíço KOF da ETH Zurique, na Suíça, e a Fundação Getulio Vargas (FGV), com sede no Rio de Janeiro, Brasil. O sistema consiste em dois indicadores compostos: um barômetro coincidente e um barômetro antecedente. O Barômetro Coincidente reflete o estado atual da atividade econômica. O Barômetro Antecedente emite um sinal cíclico cerca de seis meses à frente dos desenvolvimentos econômicos reais.

Os dois barômetros compreendem os resultados de pesquisas de tendências econômicas realizadas em mais de 50 países. O objetivo é alcançar a cobertura global mais ampla possível. As vantagens das pesquisas de tendências econômicas são que seus resultados geralmente estão disponíveis rapidamente e não são substancialmente revisados após a primeira publicação.

O Barômetro Coincidente inclui mais de 1.000 séries temporais diferentes, enquanto o Barômetro Antecedente compreende mais de 600 séries temporais. A análise de correlação cruzada é usada para decidir quais séries temporais individuais são incluídas nos barômetros. Isso envolve correlacionar as séries temporais individuais com uma série de referência. A série de referência utilizada é a taxa de crescimento interanual do produto interno bruto (PIB) global, em que os PIBs nacionais individuais são agregados à paridade do poder de compra para formar o PIB Global. Uma série temporal é incluída apenas em um barômetro se mostrar uma correlação suficientemente alta e uma sincronização ou avanço adequado com a série de referência.

As séries dos dois barômetros são revisadas a cada nova publicação mensal e são padronizadas para ter média 100 e desvio padrão 10 para o período de 10 anos anterior às observações mais recentes. Os coeficientes das séries integrantes dos Barômetros Globais foram mantidos estáveis a partir da edição de abril de 2020.

Mais informações sobre os Barômetros Econômicos Globais estão disponíveis no site do KOF:

<https://kof.ethz.ch/prognosen-indikatoren/indikatore/kof-globalbaro.html> →

A metodologia dos barômetros globais está descrita em Klaus Abberger, Michael Graff, Aloisio Campelo Jr, Anna Carolina Lemos Gouveia, Oliver Müller and Jan-Egbert Sturm (2020), *The Global Economic Barometers: Composite indicators for the world economy*. KOF Working Papers, vol. 471, Zurich: KOF Swiss Economic Institute, ETH Zurich, 2020.

KOF Swiss Economic Institute: Corporate Communications | Phone +41 44 633 99 48 | kofcc@kof.ethz.ch

BARÔMETROS ECONÔMICOS GLOBAIS | Publicação mensal em português do FGV IBRE – Instituto Brasileiro de Economia

Diretor do IBRE: Luiz Guilherme Schymura de Oliveira | Vice-Diretor: Vagner Laerte Ardeo

Superintendente de Estatísticas Públicas: Aloisio Campelo Jr.

Superintendente Adjunta de Ciclos Econômicos: Viviane Seda Bittencourt

Responsáveis por análise e divulgação: Aloisio Campelo Jr, Anna Carolina Gouveia e Paulo Picchetti

Equipe Técnica: Anna Carolina Gouveia e Emanuela Bastos (estagiária)

Atendimento à imprensa: Insight Comunicação (21) 2509-5399 / assessoria.fgv@insightnet.com.br

Central de Atendimento do IBRE: (21) 3799-6799 / ibre@fgv.br / portalibre.fgv.br