

■ ■ MONITOR DO PIB

INDICADORES MENSIS POR ATIVIDADE ECONÔMICA

Número 11 | 13.Janeiro.2015

Indicadores de novembro de 2014

PIB de novembro cresceu +0,02% em comparação a outubro, mantendo o comportamento declinante observado desde agosto de 2014

As taxas dessazonalizadas mensal e trimestral de novembro do Monitor do PIB apresentaram crescimento na comparação com outubro (+0,02%) e o trimestre findo em agosto (+0,85%).

A taxa acumulada em 12 meses do PIB até novembro apresenta uma economia estagnada com a taxa de 0%

A taxa acumulada em 12 meses (contra a média de 12 meses anteriores) do PIB foi de 0,0% no acumulado até novembro, essa taxa permanece com tendência declinante desde março do corrente ano. Os três setores apresentaram redução no acumulado até novembro em relação ao acumulado até outubro.

Neste número do Monitor do PIB/FGV, divulgam-se as estimativas com informações completas para outubro e 70% das informações utilizadas por este indicador para novembro de 2014.

São disponibilizadas aqui as tabelas da série encadeada mensal para os grandes setores de atividade e das taxas de variação e gráficos pertinentes desde janeiro de 2013. Também é divulgada a informação dessazonalizada, possibilitando a análise das taxas sobre períodos imediatamente anteriores. Para isso, foi utilizado o modelo X12 ARIMA. No Anexo é especificado o modelo utilizado em cada série na dessazonalização mensal. Todos os resultados são preliminares (só serão definitivos após serem ajustados aos resultados do 4º trimestre de 2014 do IBGE).

O Monitor do PIB/FGV é um indicador mensal elaborado pelo IBRE/FGV que busca emular a metodologia de cálculo do PIB Trimestral do IBGE. Estas estimativas mensais estão disponíveis para uma série com início em janeiro de 2000 desagregada por 12 setores conforme divulgado pelo IBGE.

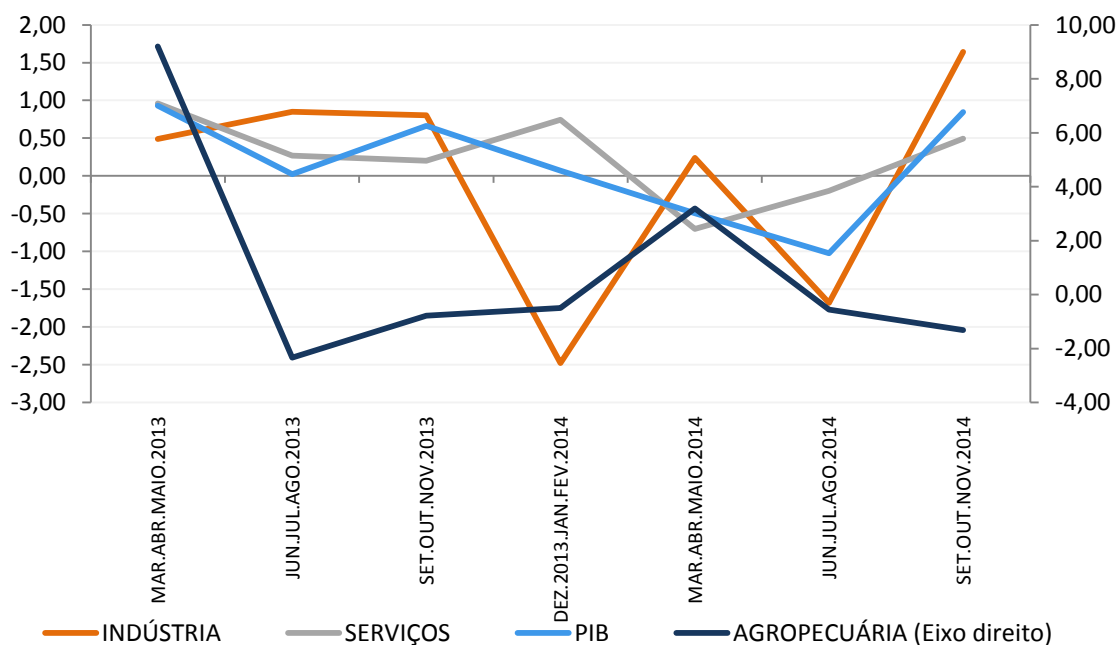
O Monitor é divulgado em 16 edições por ano (4 por trimestre), antecipando-se à divulgação do IBC-Br do Banco Central (que divulga um valor agregado) e também aos resultados do PIB-Tri do IBGE.

TAXA TRIMESTRAL DESSAZONALIZADA (CONTRA TRIMESTRE IMEDIATAMENTE ANTERIOR)

A taxa trimestral dessazonalizada do PIB é proveniente das médias trimestrais da série mensal dessazonalizada¹. No trimestre *set-out-nov* ocorreu crescimento (+0,85%) com relação ao trimestre *jun-jul-ago*. A Indústria apresentou recuperação devido principalmente a indústria de transformação e da construção terem invertido de taxas negativas no trimestre terminado em agosto (-2,54% e -2,48%, respectivamente) para positivas no trimestre findo em novembro (+1,29% e +1,79%, respectivamente). Em Serviços, a única atividade que não apresentou taxa positiva foi transportes (-0,88%).

Tabela 1: Taxa trimestral dessazonalizada (contra trimestre imediatamente anterior)

Período	AGROPECUÁRIA	INDÚSTRIA	SERVIÇOS	VA	PIB
2013					
MAR.ABR.MAIO.2013	9,20	0,49	0,96	0,97	0,93
JUN.JUL.AGO.2013	-2,34	0,85	0,27	-0,10	0,02
SET.OUT.NOV.2013	-0,79	0,80	0,20	0,53	0,66
2013-2014					
DEZ.2013.JAN.FEV.2014	-0,49	-2,48	0,74	0,18	0,07
2014					
MAR.ABR.MAIO.2014	3,19	0,24	-0,70	-0,28	-0,49
JUN.JUL.AGO.2014	-0,55	-1,68	-0,20	-1,02	-1,02
SET.OUT.NOV.2014	-1,31	1,64	0,49	0,75	0,85



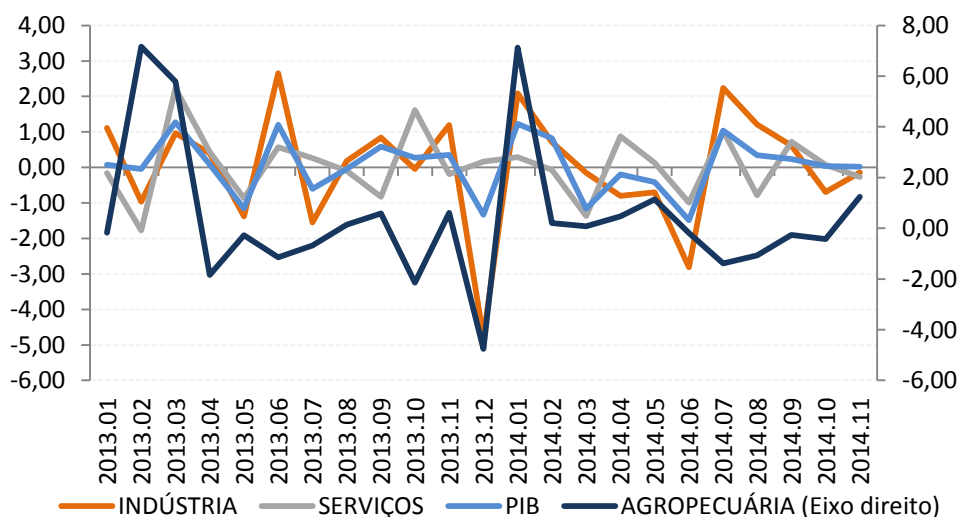
¹ Quando o trimestre termina em março, junho, setembro ou dezembro, utiliza-se o mesmo modelo que o IBGE para a série trimestral. Para trimestres terminados em outros meses, que é o caso de novembro, utiliza-se a média trimestral da série encadeada mensal.

TAXA MENSAL DESSAZONALIZADA (CONTRA MÊS IMEDIATAMENTE ANTERIOR)

A taxa mensal dessazonalizada do PIB foi de +0,02% em novembro, mantendo o comportamento declinante apresentado desde agosto de 2014. A Agropecuária apresentou crescimento (+1,24%), interrompendo uma série de quedas que se observava desde junho passado. A Indústria apresentou queda (-0,14%) -- apenas eletricidade apresentou variação positiva (+1,3%). Em Serviços a taxa foi de -0,27% em novembro, com destaque para transportes (+1,33%) e comércio (-0,17%).

Período	AGROPECUÁRIA	INDÚSTRIA	SERVIÇOS	VA	PIB
2013					
JAN	-0,17	1,12	-0,16	-0,03	0,08
FEV	7,16	-0,97	-1,77	0,03	-0,04
MAR	5,79	0,97	2,23	1,22	1,27
ABR	-1,84	0,40	0,43	0,29	0,08
MAI	-0,28	-1,38	-0,87	-1,35	-1,16
JUN	-1,14	2,66	0,57	1,12	1,20
JUL	-0,68	-1,55	0,26	-0,61	-0,60
AGO	0,14	0,18	-0,10	0,01	-0,04
SET	0,58	0,84	-0,83	0,46	0,59
OUT	-2,14	-0,05	1,62	0,21	0,27
NOV	0,61	1,19	-0,19	0,39	0,35
DEZ	-4,76	-4,79	0,16	-1,25	-1,33
2014					
JAN	7,12	2,09	0,29	1,30	1,23
FEV	0,21	0,71	-0,07	0,75	0,82
MAR	0,08	-0,15	-1,37	-1,00	-1,16
ABR	0,47	-0,80	0,87	-0,12	-0,20
MAI	1,14	-0,70	0,13	-0,38	-0,41
JUN	-0,18	-2,81	-0,99	-1,47	-1,48
JUL	-1,38	2,24	1,03	1,01	1,04
AGO	-1,07	1,21	-0,78	0,25	0,34
SET	-0,26	0,61	0,72	0,22	0,24
OUT	-0,43	-0,70	0,07	0,01	0,04
NOV	1,24	-0,14	-0,27	0,05	0,02

Tabela 2: Taxa mensal dessazonalizada (contra mês imediatamente anterior)

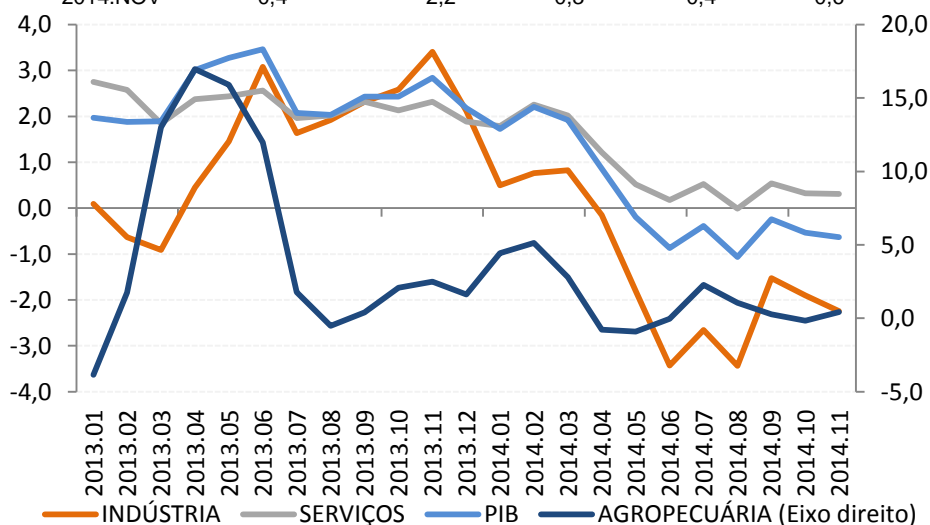


TAXA MÓVEL TRIMESTRAL (CONTRA IGUAL TRIMESTRE DO ANO ANTERIOR)

A taxa móvel trimestral do PIB foi de -0,6% em novembro de 2014. Esta taxa mantém o padrão negativo apresentado desde maio deste ano. A Indústria apresentou, no trimestre findo em novembro, retração de -2,2% em decorrência das baixas taxas da transformação (-4,5%) e construção (-7,1%). A extrativa mineral continua com taxa positiva elevada (+8,4%) como vinha ocorrendo desde o primeiro trimestre do ano. No setor de Serviços as únicas atividades que apresentaram variações negativas, nessa comparação, foram comércio (-2,9%) e transportes (-0,5%).

Tabela 3: Taxa Trimestral (contra igual trimestre do ano anterior)

Período	AGROPECUÁRIA	INDÚSTRIA	SERVIÇOS	VA	PIB
2013					
2013.JAN	-3,8	0,1	2,7	1,8	2,0
2013.FEV	1,7	-0,6	2,6	1,7	1,9
2013.MAR	13,0	-0,9	1,8	1,8	1,9
2013.ABR	17,0	0,5	2,4	2,9	3,0
2013.MAI	15,9	1,5	2,4	3,2	3,3
2013.JUN	12,0	3,1	2,6	3,3	3,5
2013.JUL	1,8	1,6	2,0	1,9	2,1
2013.AGO	-0,5	1,9	2,0	1,8	2,0
2013.SET	0,4	2,3	2,3	2,2	2,4
2013.OUT	2,1	2,6	2,1	2,2	2,4
2013.NOV	2,5	3,4	2,3	2,6	2,8
2013.DEZ	1,6	2,1	1,9	1,9	2,2
2014					
2014.JAN	4,4	0,5	1,8	1,6	1,7
2014.FEV	5,1	0,8	2,3	2,0	2,2
2014.MAR	2,8	0,8	2,0	1,8	1,9
2014.ABR	-0,8	-0,2	1,2	0,8	0,9
2014.MAI	-0,9	-1,8	0,5	-0,1	-0,2
2014.JUN	0,0	-3,4	0,2	-0,7	-0,9
2014.JUL	2,3	-2,7	0,5	-0,2	-0,4
2014.AGO	1,1	-3,4	0,0	-0,9	-1,1
2014.SET	0,3	-1,5	0,5	-0,1	-0,2
2014.OUT	-0,2	-1,9	0,3	-0,4	-0,5
2014.NOV	0,4	-2,2	0,3	-0,4	-0,6

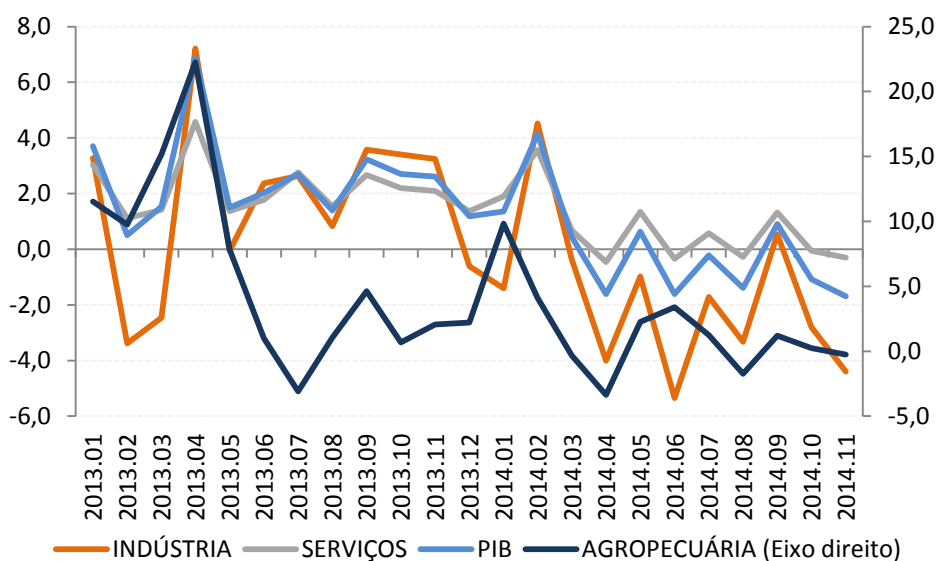


TAXA MENSAL (CONTRA IGUAL MÊS DO ANO ANTERIOR)

A taxa mensal do PIB foi de -1,7% em novembro de 2014. Isto se deve a queda em todas as três grandes atividades da economia. A Agropecuária e Serviços apresentaram pequena queda nesta comparação (-0,3%). Para Serviços os destaques foram o comércio (-5,7%) e transportes (-1,4%). A atividade industrial teve queda significativa de -4,4% devida a forte queda das atividades de transformação (-7,0%) e construção (-10,0%).

Tabela 4: Taxa Mensal (contra igual mês do ano anterior)

Período	AGROPECUÁRIA	INDÚSTRIA	SERVIÇOS	VA	PIB
2013					
JAN	11,5	3,3	3,0	3,4	3,7
FEV	9,8	-3,4	1,1	0,4	0,5
MAR	15,2	-2,5	1,4	1,5	1,5
ABR	22,3	7,2	4,6	6,8	6,9
MAI	7,8	-0,1	1,4	1,3	1,5
JUN	1,0	2,4	1,8	1,9	2,0
JUL	-3,1	2,6	2,8	2,3	2,7
AGO	1,0	0,8	1,5	1,2	1,4
SET	4,6	3,6	2,7	3,0	3,2
OUT	0,7	3,4	2,2	2,4	2,7
NOV	2,1	3,2	2,1	2,4	2,6
DEZ	2,2	-0,6	1,4	1,0	1,2
2014					
JAN	9,8	-1,4	1,9	1,3	1,4
FEV	4,1	4,5	3,6	3,9	4,1
MAR	-0,3	-0,4	0,7	0,5	0,4
ABR	-3,4	-4,0	-0,5	-1,5	-1,6
MAI	2,3	-1,0	1,3	0,8	0,6
JUN	3,4	-5,4	-0,3	-1,4	-1,6
JUL	1,3	-1,7	0,6	0,0	-0,2
AGO	-1,7	-3,3	-0,3	-1,2	-1,4
SET	1,2	0,5	1,3	1,1	0,9
OUT	0,2	-2,8	-0,1	-0,9	-1,1
NOV	-0,3	-4,4	-0,3	-1,4	-1,7

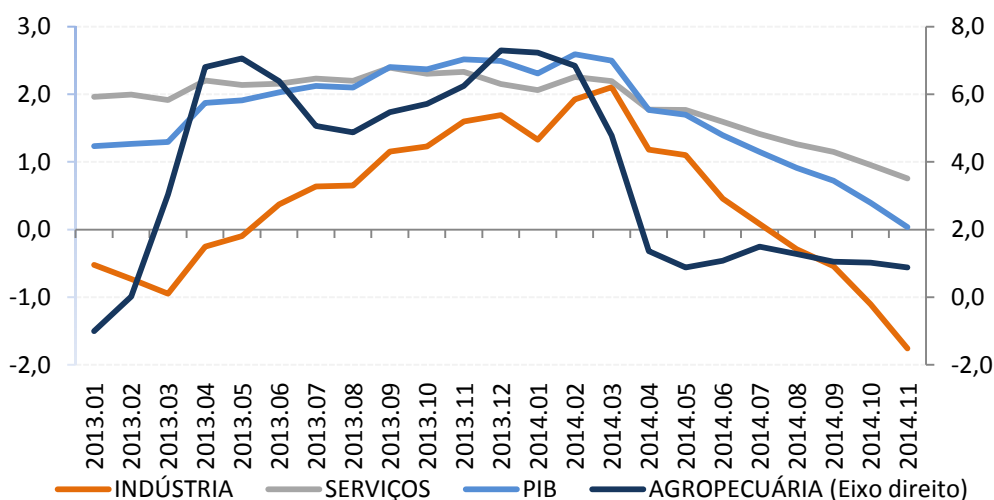


TAXA ACUMULADA EM 12 MESES

A taxa acumulada em 12 meses (contra a média de 12 meses anteriores) do PIB foi de 0,0% no acumulado até novembro, essa taxa permanece com tendência declinante desde março do corrente ano. Os três setores apresentaram redução no acumulado até novembro em relação ao acumulado até outubro. Na Indústria apenas a extrativa mineral e eletricidade tiveram crescimento da taxa (de +6,1 em outubro para +6,5% para o trimestre terminado em novembro e de +2,4 em outubro para +2,5% para o trimestre terminado em novembro, respectivamente).

Tabela 5: Taxa Acumulada em 12 meses

Período	AGROPECUÁRIA	INDÚSTRIA	SERVIÇOS	VA	PIB
2013					
JAN	-1,0	-0,5	2,0	1,1	1,2
FEV	0,0	-0,7	2,0	1,2	1,3
MAR	3,0	-0,9	1,9	1,2	1,3
ABR	6,8	-0,3	2,2	1,8	1,9
MAI	7,1	-0,1	2,1	1,8	1,9
JUN	6,4	0,4	2,2	1,9	2,0
JUL	5,1	0,6	2,2	2,0	2,1
AGO	4,9	0,7	2,2	1,9	2,1
SET	5,5	1,2	2,4	2,2	2,4
OUT	5,7	1,2	2,3	2,2	2,4
NOV	6,2	1,6	2,3	2,3	2,5
DEZ	7,3	1,7	2,2	2,3	2,5
2014					
JAN	7,2	1,3	2,1	2,1	2,3
FEV	6,8	1,9	2,3	2,4	2,6
MAR	4,8	2,1	2,2	2,3	2,5
ABR	1,4	1,2	1,8	1,6	1,8
MAI	0,9	1,1	1,8	1,6	1,7
JUN	1,1	0,5	1,6	1,3	1,4
JUL	1,5	0,1	1,4	1,1	1,1
AGO	1,3	-0,3	1,3	0,9	0,9
SET	1,1	-0,5	1,2	0,7	0,7
OUT	1,0	-1,1	1,0	0,5	0,4
NOV	0,9	-1,8	0,8	0,1	0,0



ANEXO – SÉRIE ENCADEADA

A tabela abaixo reproduz os resultados da série encadeada para o indicador mensal de volume do VA e do PIB de janeiro de 2013 até novembro de 2014 com a abertura dos 3 grandes setores de atividade – Agropecuária, Indústria e Serviços. A partir desta série mensal encadeada calculam-se diversas taxas relacionadas: taxa acumulada em 12 meses, taxa mensal (contra igual mês do ano anterior) e taxa trimestral (contra igual trimestre do ano anterior).

Tabela A1: Série Encadeada – janeiro 2013 a novembro 2014

Período	AGROPECUÁRIA	INDÚSTRIA	SERVIÇOS	VA	PIB
2013					
JAN	110,8	132,8	165,5	153,4	157,4
FEV	151,2	124,9	162,1	150,7	154,1
MAR	313,3	137,5	172,0	168,8	171,5
2013.T1	191,8	131,7	166,5	157,6	161,0
ABR	342,2	143,7	173,2	172,8	175,1
MAI	211,6	145,4	170,8	165,5	168,9
JUN	189,9	142,0	169,3	162,4	165,8
2013.T2	247,9	143,7	171,1	166,9	169,9
JUL	207,8	148,1	172,2	167,0	170,6
AGO	173,6	153,0	172,7	167,1	171,0
SET	158,1	148,0	171,0	163,8	167,5
2013.T3	179,8	149,7	172,0	166,0	169,7
OUT	146,7	158,0	178,1	170,8	175,4
NOV	135,6	149,8	175,5	166,2	170,5
DEZ	129,9	131,4	174,5	159,8	163,5
2013.T4	137,4	146,4	176,0	165,6	169,8
2014					
JAN	121,7	130,9	168,6	155,4	159,5
FEV	157,5	130,5	167,9	156,6	160,5
MAR	312,3	136,9	173,2	169,6	172,3
2014.T1	197,1	132,8	169,9	160,5	164,1
ABR	330,7	138,0	172,4	170,2	172,2
MAI	216,4	144,0	173,1	166,8	169,9
JUN	196,4	134,4	168,7	160,1	163,2
2014.T2	247,8	138,8	171,4	165,7	168,4
JUL	210,4	145,6	173,2	167,0	170,2
AGO	170,6	147,9	172,2	165,1	168,6
SET	160,0	148,8	173,3	165,5	169,0
2014.T3	180,3	147,4	172,9	165,9	169,3
OUT	147,1	153,5	178,0	169,4	173,5
NOV	135,3	143,2	175,0	163,8	167,6

ANEXO – SÉRIES ENCADEADAS COM AJUSTE SAZONAL

A tabela A2 abaixo reproduz o resultado da série MENSAL encadeada dessazonalizada para os indicadores mensais de volume do VA e do PIB de janeiro de 2013 a novembro de 2014 com a abertura dos 3 grandes setores de atividade – Agropecuária, Indústria e Serviços. A partir dessa série encadeada dessazonalizada calcula-se a taxa mensal (contra mês imediatamente anterior).

A tabela A3 é a média móvel trimestral da série mensal encadeada e não deve ser confundida com a série encadeada trimestral dessazonalizada que só será publicada quando se tiver os trimestres canônicos (semelhantes aos do IBGE)

Tabela A2: Série encadeada mensal ajustada sazonalmente

Período	AGROPECUÁRIA	INDÚSTRIA	SERVIÇOS	VA	PIB
2013					
JAN	173,6	142,6	170,6	162,7	166,2
FEV	186,1	141,2	167,6	162,7	166,1
MAR	196,8	142,6	171,3	164,7	168,2
ABR	193,2	143,1	172,1	165,2	168,3
MAI	192,7	141,1	170,6	162,9	166,4
JUN	190,5	144,9	171,5	164,8	168,4
JUL	189,2	142,6	172,0	163,8	167,4
AGO	189,4	142,9	171,8	163,8	167,3
SET	190,5	144,1	170,4	164,5	168,3
OUT	186,5	144,0	173,1	164,9	168,7
NOV	187,6	145,8	172,8	165,5	169,3
DEZ	178,7	138,8	173,1	163,4	167,1
2014					
JAN	191,4	141,7	173,6	165,6	169,1
FEV	191,8	142,7	173,5	166,8	170,5
MAR	191,9	142,5	171,1	165,1	168,5
ABR	192,8	141,3	172,6	164,9	168,2
MAI	195,0	140,4	172,8	164,3	167,5
JUN	194,7	136,4	171,1	161,9	165,0
JUL	192,0	139,5	172,9	163,5	166,7
AGO	189,9	141,1	171,5	163,9	167,3
SET	189,4	142,0	172,8	164,3	167,7
OUT	188,6	141,0	172,9	164,3	167,8
NOV	191,0	140,8	172,4	164,4	167,8

Tabela A3: Média trimestral da série mensal encadeada ajustada sazonalmente

Período	AGROPECUÁRIA	INDÚSTRIA	SERVIÇOS	VA	PIB
2013					
MAR.ABR.MAIO.2013	194,2	142,3	171,3	164,3	167,6
JUN.JUL.AGO.2013	189,7	143,5	171,8	164,1	167,7
SET.OUT.NOV.2013	188,2	144,6	172,1	165,0	168,8
2013-2014					
DEZ.2013.JAN.FEV.2014	187,3	141,0	173,4	165,3	168,9
2014					
MAR.ABR.MAIO.2013	193,3	141,4	172,2	164,8	168,1
JUN.JUL.AGO.2013	192,2	139,0	171,8	163,1	166,4
SET.OUT.NOV.2014	189,7	141,3	172,7	164,3	167,8

ANEXO – MÉTODO DE DESSAZONALIZAÇÃO

Abaixo está disponível a tabela que explica o método utilizado para a incorporação do ajuste sazonal na série mensal encadeada. O ajuste é feito na série com início em janeiro de 2000 e término em novembro de 2014.

Tabela A4: Modelo adotado no aj. sazonal da série mensal – janeiro 2000 a novembro 2014

ATIVIDADES	DECOMPOSIÇÃO	MODELO ARIMA
AGROPECUÁRIA	Multiplicativa	(1 0 1)(1 1 1)**
Extrativa Mineral	Aditiva	(1 1 0)(0 1 1)**
Transformação	Aditiva	(0 1 1)(0 1 1)**
Construção	Multiplicativa	(0 1 0)(0 1 1)**
Eletricidade e gás, água, esgoto e limpeza urbana	Aditiva	(0 1 1)(0 1 1)**
INDÚSTRIA	Multiplicativa	(0 1 1)(0 1 1)**
Comércio	Multiplicativa	(0 1 1)(0 1 1)**
Transporte, armazenagem e correio	Aditiva	(0 1 1)(0 1 1)**
Serviços de informação	Multiplicativa	(0 1 2)(0 1 1)**
Intermediação financeira e seguros	Aditiva	(0 1 1)(0 1 0)**
Outros Serviços	Multiplicativa	(0 1 1)(0 1 1)**
Serviços Imobiliários e aluguel	Aditiva	(1 1 0)(0 1 1)**
APU, educação pública e saúde pública	Aditiva	(0 1 0)(0 1 1)**
SERVIÇOS	Multiplicativa	(0 1 1)(1 1 1)**
VA	Multiplicativa	(0 1 1)(0 1 1)**
PIB	Multiplicativa	(1 1 0)(0 1 1)**

■ ■ EQUIPE TÉCNICA

Claudio Monteiro Considera – Coordenador

Mestre em economia pela UnB, Doutor em economia pela UFF
Professor de economia da UFF

Cargos ocupados:

- Secretário de Acompanhamento Econômico do Ministério da Fazenda (1999-2002)
- Diretor de Pesquisa do Ipea (1993-1998)
- Chefe de Contas Nacionais do IBGE (1986-1992)

Maria Alice de Gusmão Veloso

Graduada em economia pela UFRJ com diversas especializações em Contas Nacionais no exterior

Consultora econômica na FGV

Cargos ocupados:

- Chefe de Contas Nacionais da FGV/IBRE (1980-1986)
- Coordenadora de Contas Nacionais do IBGE (1986-1993)

Juliana Carvalho da Cunha

Mestranda em Finanças e Economia Empresarial pela FGV/EPGE
Graduada em Economia pela UFF