

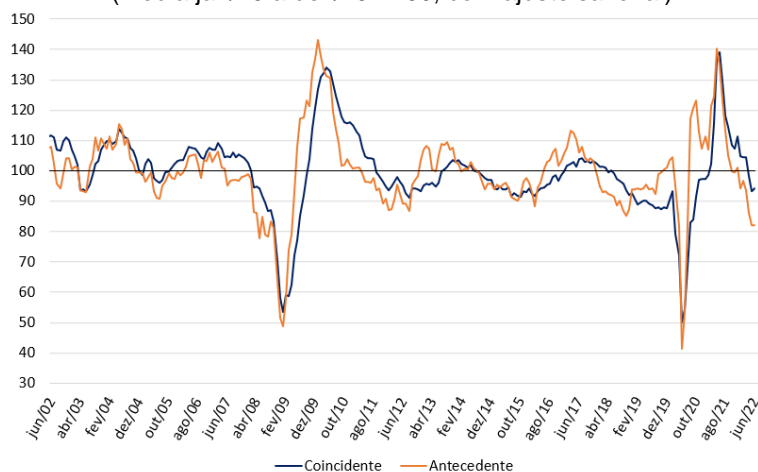
Press Release

Rio de Janeiro e Zurique, 10 de junho de 2022, 10h (hora local) - 13h (UTC).

Barômetros Globais acomodam em nível baixo

Os Barômetros Globais fecham relativamente estáveis em junho após quedas expressivas nos dois meses anteriores. O Barômetro Coincidente sobe um pouco e sustenta um nível compatível com o crescimento moderado da economia mundial no segundo trimestre. Já a estabilidade do Barômetro Antecedente no mês continua a refletir uma perspectiva pessimista para o crescimento econômico global nos próximos meses.

Barômetros Econômicos Globais Coincidente e Antecedente
(média jan/10 a dez/19 =100, com ajuste sazonal)



Fonte: KOF, ETH Zurich e FGV IBRE

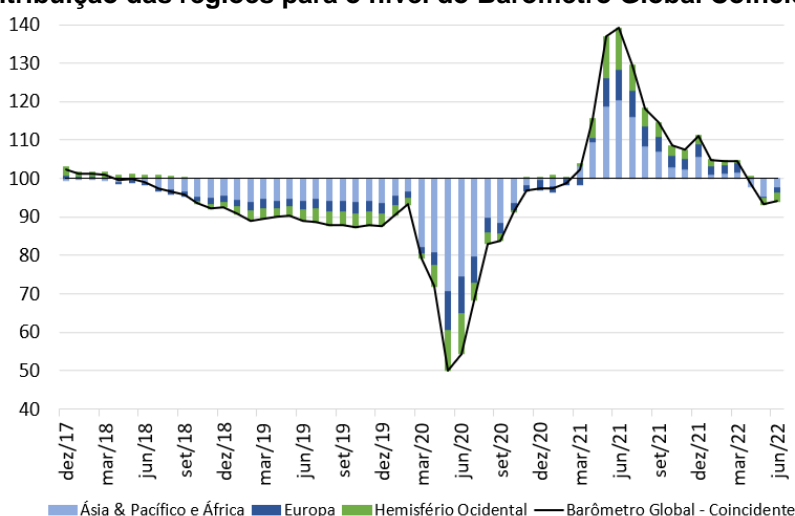
O Barômetro Econômico Global Coincidente sobe 0,9 ponto em junho, para 94,1 pontos após perder 11,4 pontos em abril e maio; o Barômetro Econômico Global Antecedente fica estável no mês, em 82,2 pontos. Os resultados dos dois indicadores são influenciados pela melhora das avaliações correntes e para os próximos meses da região da *Ásia, Pacífico & África*, paralelamente à piora das percepções nas demais regiões.

“A evolução dos barômetros globais em junho demonstra a continuidade de um quadro em que as autoridades monetárias ao redor do mundo sinalizam claramente a disposição de combater os aumentos de preços generalizados, mesmo que esses decorram primariamente de choques de oferta. A magnitude da desaceleração resultante na atividade econômica ainda é incerta, dependendo da dinâmica do conflito na Europa e do relaxamento das medidas recentes de restrições de mobilidade, sobretudo na Ásia.”, avalia Paulo Picchetti, pesquisador do FGV IBRE.

Barômetro Coincidente – Indicadores de regiões e setores

Em junho, a região da *Ásia, Pacífico & África* foi a única a influenciar positivamente a alta do Barômetro Coincidente Global, com 2,3 pontos. O indicador da Europa contribui com -0,9 ponto e o *Hemisfério Ocidental* com -0,5 ponto. A alta discreta do indicador global parece estar exclusivamente relacionada à retomada gradual da economia chinesa após o alívio nas restrições de mobilidade adotadas em combate a um surto de Covid-19. O gráfico abaixo ilustra a contribuição de cada região para a distância do Barômetro Coincidente em relação aos 100 pontos.

Contribuição das regiões para o nível do Barômetro Global Coincidente

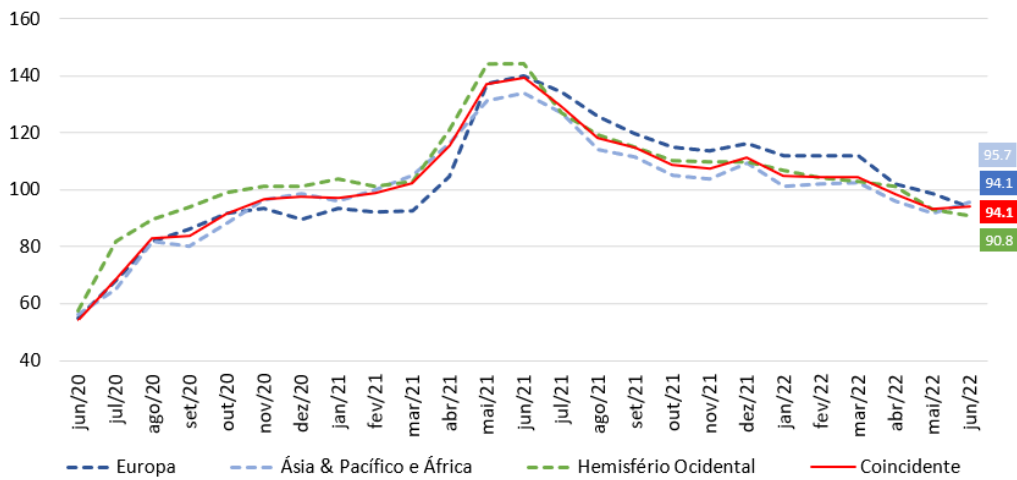


Fonte: KOF, ETH Zurich e FGV IBRE

Contribuições por Região para a evolução do Barômetro Global Coincidente				
Período	Contribuição por Região			Variação Mensal
	Ásia & Pacífico e África	Europa	Hemisfério Ocidental	Barômetro Global Coincidente
Pior momento da pandemia: Contrib. Acum. Mar/20-Mai/20				
	-25,9	-8,3	-9,1	-43,3
Contrib. Acum. Jun/20-Mai/21				
	48,1	17,6	21,2	86,9
jun/21	1,6	0,6	0,1	2,3
jul/21	-4,3	-1,2	-4,2	-9,8
ago/21	-7,6	-1,8	-1,8	-11,1
set/21	-1,4	-1,2	-1,1	-3,7
out/21	-4,0	-0,9	-1,1	-6,1
nov/21	-0,7	-0,3	-0,2	-1,1
dez/21	3,3	0,5	0,0	3,8
jan/22	-4,7	-0,9	-0,7	-6,3
fev/22	0,3	-0,1	-0,6	-0,3
mar/22	0,4	0,0	-0,3	0,0
abr/22	-3,8	-2,0	-0,4	-6,2
mai/22	-2,7	-0,7	-1,9	-5,2
jun/22	2,3	-0,9	-0,5	0,9
Contrib. Acum. Jun/21-Jun/22				
	-21,3	-8,8	-12,7	-42,8
Contrib. Acum. Mar/20-Jun/22				
	0,9	0,5	-0,6	0,8

Fonte: KOF, ETH Zurich e FGV IBRE

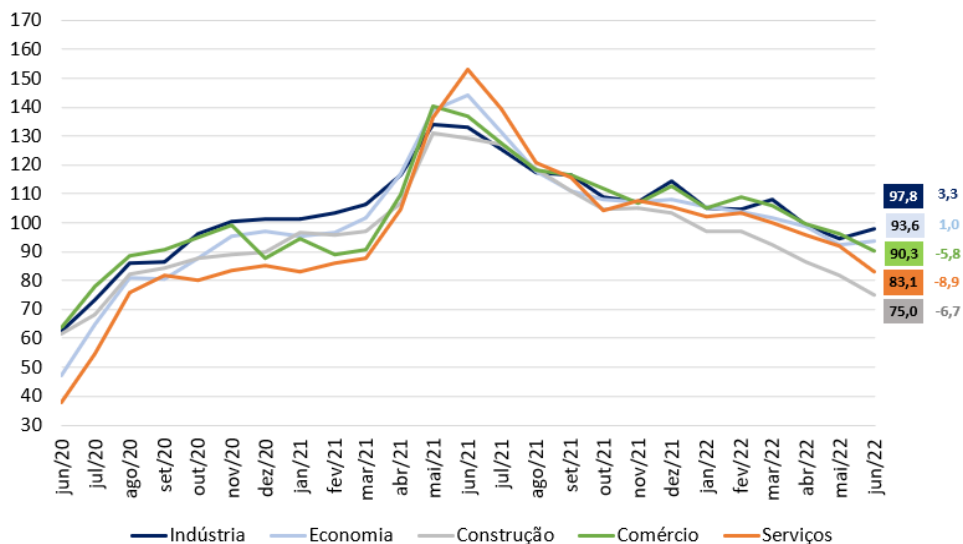
Indicadores Coincidentes Regionais



Fonte: KOF, ETH Zurich e FGV IBRE

Entre os indicadores setoriais coincidentes, apenas os da *Indústria* e da *Economia Geral* (avaliações de consumidores e empresas de setores diversos) subiram no mês. Os demais setores recuaram de forma suave. Todos os cinco indicadores setoriais continuam abaixo do nível médio histórico de 100 pontos e a Construção mantém-se como o setor com o menor nível desde julho de 2020 (68,3 pts.)

Indicadores Coincidentes Setoriais

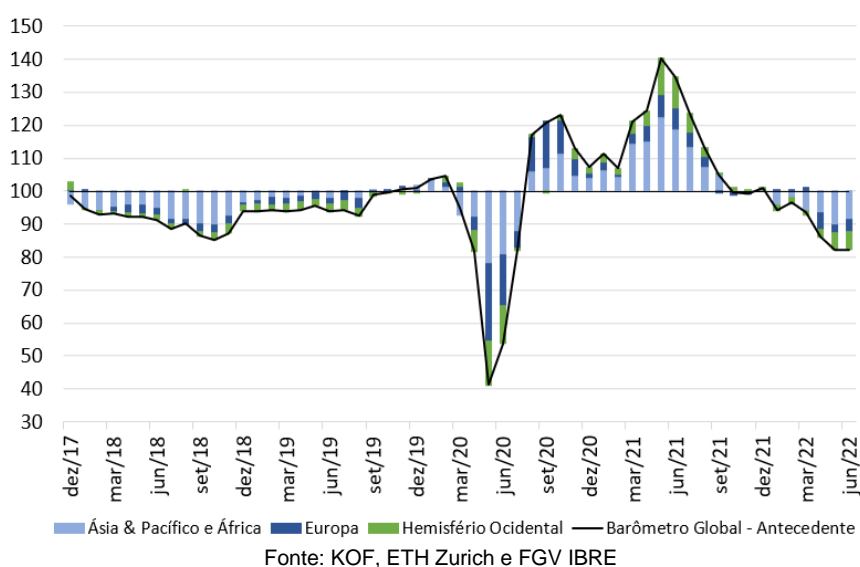


Fonte: KOF, ETH Zurich e FGV IBRE

Barômetro Antecedente – Indicadores de regiões e setores

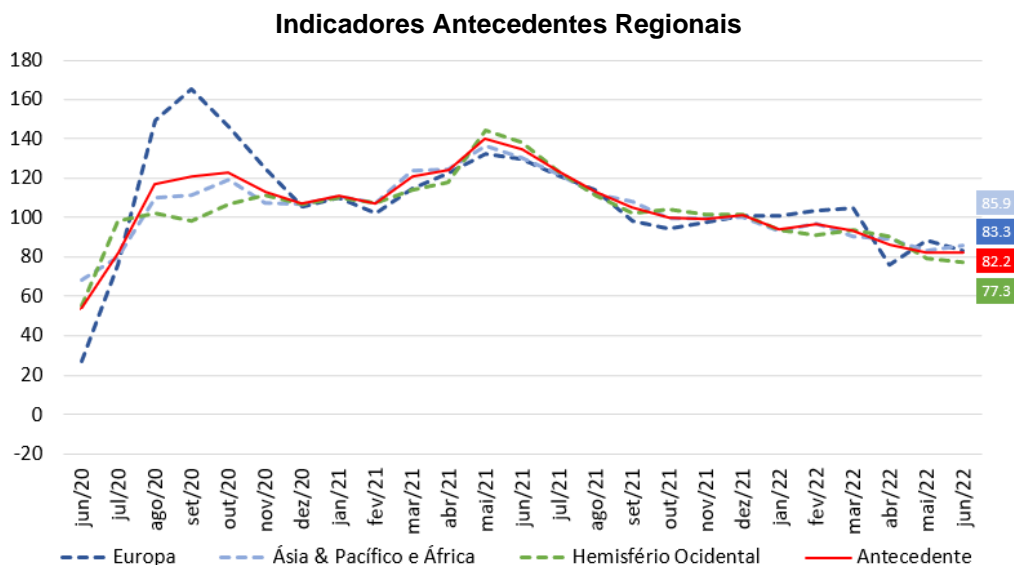
O Barômetro Global Antecedente antecipa os ciclos das taxas de crescimento mundial em três a seis meses. Em junho, o indicador global manteve-se em 82,2 pontos, o menor nível desde abril de 2009, excetuando-se quatro observações em 2020. A região da *Ásia, Pacífico & África* contribui de forma positiva no mês, com 1,6 ponto, enquanto a *Europa* e o *Hemisfério Ocidental* contribuem em sentido contrário, com -1,1 e -0,5 ponto, respectivamente. A desaceleração para controle da pandemia na China em paralelo ao cenário de guerra no leste europeu e adoção de políticas monetárias mais restritivas em diversos países, levaram à piora das expectativas de crescimento global em 2022 e os dois últimos fatores ainda contribuem para manter o indicador em região desfavorável.

Contribuição das regiões para o nível do Barômetro Global Antecedente



Contribuições por Região para a evolução do Barômetro Global Antecedente				
Período	Contribuição por Região			Varição Mensal
	Ásia & Pacífico e África	Europa	Hemisfério Ocidental	Barômetro Global Antecedente
Pior momento da pandemia: Contrib. Acum. Mar/20-Mai/20	-23,3	-24,8	-15,2	-63,2
Contrib. Acum. Jun/20-Mai/21	44,5	30,2	24,3	99,0
jun/21	-3,6	-0,6	-1,4	-5,7
jul/21	-5,4	-1,8	-3,8	-11,1
ago/21	-6,0	-1,5	-2,9	-10,3
set/21	-2,5	-3,3	-2,3	-8,1
out/21	-5,1	-0,8	0,5	-5,4
nov/21	-0,2	0,6	-0,7	-0,3
dez/21	0,7	0,8	0,1	1,6
jan/22	-4,7	-0,1	-1,9	-6,7
fev/22	2,5	0,5	-0,6	2,4
mar/22	-4,0	0,4	0,5	-3,1
abr/22	-0,8	-6,0	-0,7	-7,5
mai/22	-3,7	2,6	-2,8	-3,9
jun/22	1,6	-1,1	-0,5	0,0
Contrib. Acum. Jun/21-Jun/22	-31,2	-10,3	-16,5	-58,1
Contrib. Acum. Mar/20-Jun/22	-10,0	-4,9	-7,4	-22,3

Fonte: KOF, ETH Zurich e FGV IBRE



Fonte: KOF, ETH Zurich e FGV IBRE

Em junho de 2022, houve queda em quatro dos cinco indicadores antecedentes setoriais. Apenas o indicador da *Economia Geral* (avaliações dos consumidores e agregadas empresariais) sobe no mês. Apesar da alta, este é o único indicador que vem oscilando na faixa dos 70 pontos. Todos os demais indicadores setoriais giram na faixa dos 80 pontos.

Indicadores Antecedente Setoriais					
Período	Construção	Economia	Indústria	Comércio	Serviços
fev/20	97,4	107,1	101,6	108,2	109,6
mar/20	106,6	90,3	93,8	101,6	105,1
abr/20	90,0	84,1	85,6	58,8	73,7
mai/20	62,8	58,6	34,7	21,0	33,4
Pior momento da pandemia: Var. Acum. Mar/20 a Mai/20	-34,6	-48,5	-66,9	-87,2	-76,2
Var. Acum. de Jun/20-Mai/21	72,9	71,1	108,8	115,1	115,5
jun/21	131,2	128,2	135,3	130,8	140,8
jul/21	135,9	113,7	123,6	122,6	135,0
ago/21	120,2	107,9	112,3	104,6	127,6
set/21	115,4	98,7	105,8	97,8	117,4
out/21	101,6	96,2	100,9	101,9	103,7
nov/21	97,8	95,9	98,6	102,4	115,4
dez/21	106,0	97,7	99,9	111,8	105,6
jan/22	95,5	90,9	94,1	96,4	107,8
fev/22	94,0	96,9	95,2	99,2	105,2
mar/22	89,0	90,3	97,6	91,1	96,6
abr/22	91,2	78,8	89,0	91,2	98,9
mai/22	94,5	71,7	86,0	93,2	94,6
jun/22	87,9	77,3	85,4	85,8	88,3
Var. Acum. Jun/21-Jun/22	-47,8	-52,4	-58,1	-50,3	-60,6
Var. Acum. Mar/20-Jun/22	-9,5	-29,9	-16,2	-22,3	-21,3

Fonte: KOF, ETH Zurich e FGV IBRE

Período	<i>Barômetro Global Coincidente</i>		<i>Barômetro Global Antecedente</i>	
	<i>Vintages</i>		<i>Vintages</i>	
	<i>Junho de 2022</i>	<i>Mai de 2022</i>	<i>Junho de 2022</i>	<i>Mai de 2022</i>
jun/21	139,2	138,5	134,6	136,6
jul/21	129,4	129,5	123,5	127,6
ago/21	118,3	118,0	113,2	115,9
set/21	114,6	114,5	105,1	106,6
out/21	108,5	108,9	99,7	97,2
nov/21	107,4	107,3	99,4	95,6
dez/21	111,2	111,5	101,0	98,7
jan/22	104,9	105,2	94,3	93,0
fev/22	104,6	104,8	96,7	97,1
mar/22	104,6	105,0	93,6	93,2
abr/22	98,4	98,8	86,1	86,1
mai/22	93,2	93,3	82,2	84,2
jun/22	94,1		82,2	

Fonte: KOF, ETH Zurich e FGV IBRE

*As series dos Barômetros Globais são revisadas mensalmente refletindo a atualização de series componentes e a revisão do ajuste sazonal.

Os Barômetros Econômicos Globais

Os barômetros econômicos globais são um sistema de indicadores que permite uma análise tempestiva do desenvolvimento econômico global. Eles representam uma colaboração entre o Instituto Econômico Suíço KOF da ETH Zurique, na Suíça, e a Fundação Getulio Vargas (FGV), com sede no Rio de Janeiro, Brasil. O sistema consiste em dois indicadores compostos: um barômetro coincidente e um barômetro antecedente. O Barômetro Coincidente reflete o estado atual da atividade econômica. O Barômetro Antecedente emite um sinal cíclico cerca de seis meses à frente dos desenvolvimentos econômicos reais.

Os dois barômetros compreendem os resultados de pesquisas de tendências econômicas realizadas em mais de 50 países. O objetivo é alcançar a cobertura global mais ampla possível. As vantagens das pesquisas de tendências econômicas são que seus resultados geralmente estão disponíveis rapidamente e não são substancialmente revisados após a primeira publicação.

O Barômetro Coincidente inclui mais de 1.000 séries temporais diferentes, enquanto o Barômetro Antecedente compreende mais de 600 séries temporais. A análise de correlação cruzada é usada para decidir quais séries temporais individuais são incluídas nos barômetros. Isso envolve correlacionar as séries temporais individuais com uma série de referência. A série de referência utilizada é a taxa de crescimento interanual do produto interno bruto (PIB) global, em que os PIBs nacionais individuais são agregados à paridade do poder de compra para formar o PIB Global. Uma série temporal é incluída apenas em um barômetro se mostrar uma correlação suficientemente alta e uma sincronização ou avanço adequado com a série de referência.

As séries dos dois barômetros são revisadas a cada nova publicação mensal e são padronizadas para ter média 100 e desvio padrão 10 para o período de 10 anos anterior às observações mais recentes. Os coeficientes das séries integrantes dos Barômetros Globais foram mantidos estáveis a partir da edição de abril de 2020.

Mais informações sobre os Barômetros Econômicos Globais estão disponíveis no site do KOF:

<https://kof.ethz.ch/prognosen-indikatoren/indikatore/kof-globalbaro.html> →

A metodologia dos barômetros globais está descrita em Klaus Abberger, Michael Graff, Aloisio Campelo Jr, Anna Carolina Lemos Gouveia, Oliver Müller and Jan-Egbert Sturm (2020), *The Global Economic Barometers: Composite indicators for the world economy*. KOF Working Papers, vol. 471, Zurich: KOF Swiss Economic Institute, ETH Zurich, 2020.

KOF Swiss Economic Institute: Corporate Communications | Phone +41 44 633 99 48 | kofcc@kof.ethz.ch

BARÔMETROS ECONÔMICOS GLOBAIS | Publicação mensal em português do FGV IBRE – Instituto Brasileiro de Economia

Diretor do IBRE: Luiz Guilherme Schymura de Oliveira | Vice-Diretor: Vagner Laerte Ardeo

Superintendente de Estatísticas Públicas: Aloisio Campelo Jr.

Superintendente Adjunta de Ciclos Econômicos: Viviane Seda Bittencourt

Responsáveis por análise e divulgação: Aloisio Campelo Jr, Anna Carolina Gouveia e Paulo Picchetti

Equipe Técnica: Anna Carolina Gouveia e Carlos André Alzemand

Atendimento à imprensa: Insight Comunicação (21) 2509-5399 / assessoria.fgv@insightnet.com.br

Central de Atendimento do IBRE: (21) 3799-6799 / ibre@fgv.br / portalibre.fgv.br