

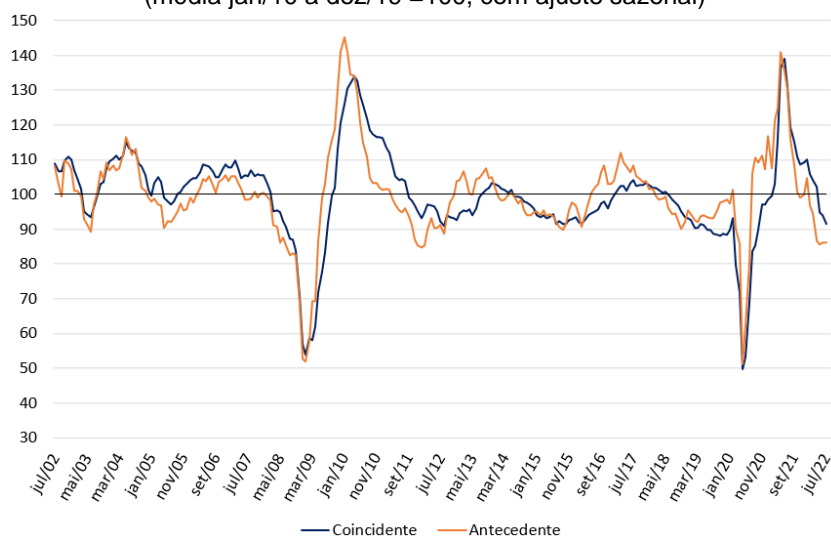
Press Release

Rio de Janeiro e Zurique, 8 de julho de 2022, 10h (hora local) - 13h (UTC).

Economia Mundial em franca desaceleração

Os Barômetros Globais continuam sinalizando uma forte desaceleração do crescimento mundial em 2022. O Barômetro Coincidente recua pelo sexto mês seguido em julho, enquanto o Barômetro Antecedente estabiliza 10 pontos abaixo da média histórica de 100 pontos. Os resultados refletem uma perspectiva pessimista para o crescimento econômico global nos próximos meses.

Barômetros Econômicos Globais Coincidente e Antecedente
(média jan/10 a dez/19 =100, com ajuste sazonal)



Fonte: KOF, ETH Zurich e FGV IBRE

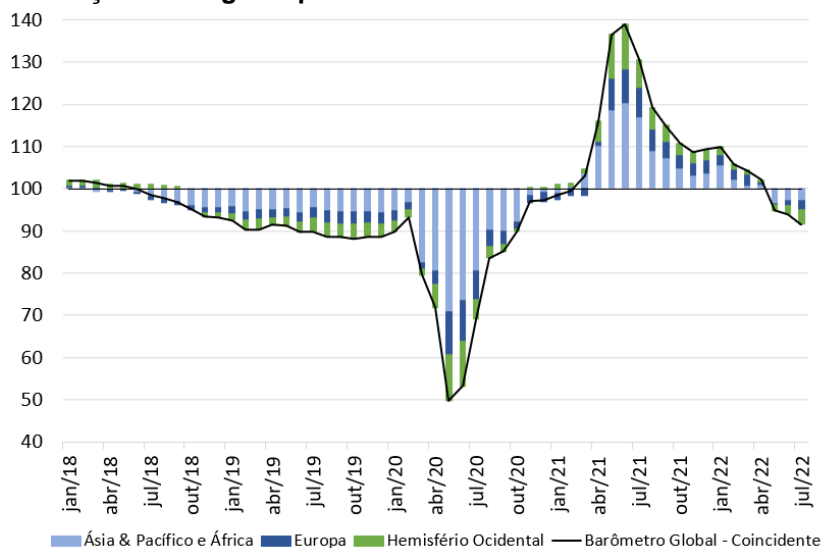
O Barômetro Econômico Global Coincidente cai 2,5 pontos em julho, para 91,5 pontos, acumulando perdas de quase 20 pontos desde fevereiro deste ano; o Barômetro Econômico Global Antecedente fica estável no mês, em 86,2 pontos. Os resultados são influenciados pela piora mais acentuada das condições no Hemisfério Ocidental, seguido da Europa.

“O desempenho dos barômetros globais em julho reflete os desafios para manutenção do nível de atividades ao longo de quase todas as regiões e setores nos próximos meses. Enquanto autoridades monetárias ao redor do mundo agem para conter os aumentos generalizados de preços, do lado da oferta as restrições ainda impostas pelos problemas das cadeias de suprimentos tornam maior o esforço necessário das medidas de contenção da demanda.”, avalia Paulo Picchetti, pesquisador do FGV IBRE.

Barômetro Coincidente – Indicadores de regiões e setores

Em julho, as regiões do *Hemisfério Ocidental* e da *Europa* contribuem negativamente com 1,5 e 1,1 ponto, respectivamente, para a queda do Barômetro Coincidente Global; a região da *Ásia, Pacífico & África* contribuiu positivamente, com 0,1 ponto. A queda no indicador global é causada, pelo menos em parte, pelas restrições adicionais de fornecimento relacionadas à guerra no leste europeu. A retomada gradual da economia chinesa, após o alívio nas restrições de mobilidade adotadas em combate a um surto de Covid-19, pode ter influenciado positivamente o resultado da região da *Ásia, Pacífico & África* pelo segundo mês consecutivo, embora a região ainda seja responsável por mais da metade da queda de 39,2 pontos do indicador global nos últimos 12 meses. O gráfico abaixo ilustra a contribuição de cada região para a distância do Barômetro Coincidente em relação aos 100 pontos.

Contribuição das regiões para o nível do Barômetro Global Coincidente

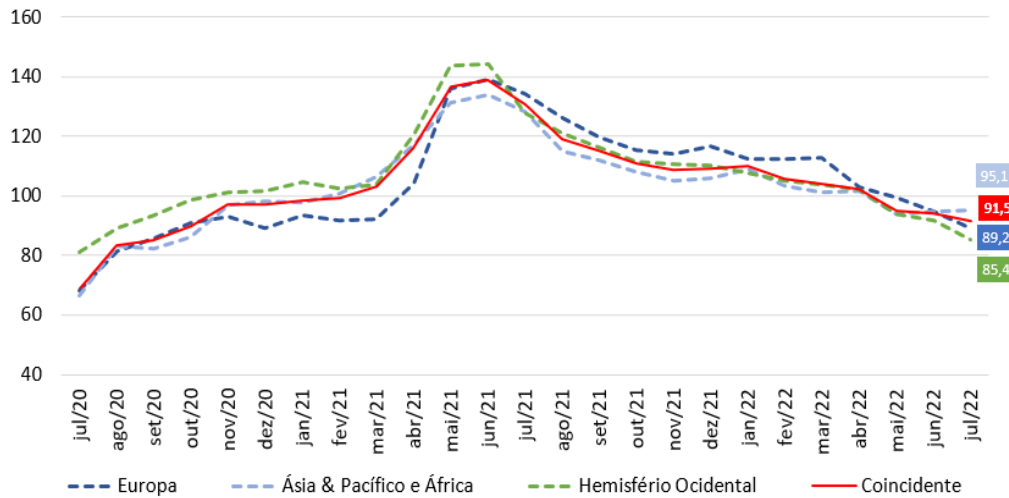


Fonte: KOF, ETH Zurich e FGV IBRE

Contribuições por Região para a evolução do Barômetro Global Coincidente				
Período	Contribuição por Região			Variação Mensal
	Ásia & Pacífico e África	Europa	Hemisfério Ocidental	Barômetro Global Coincidente
Pior momento da pandemia: Contrib. Acum. Mar/20-Mai/20	-25,9	-8,3	-9,2	-43,4
Contrib. Acum. Jun/20-Jul/21	46,2	17,1	17,5	80,9
ago/21	-8,1	-1,7	-1,6	-11,5
set/21	-1,7	-1,3	-1,1	-4,2
out/21	-2,3	-0,9	-1,1	-4,2
nov/21	-1,8	-0,2	-0,2	-2,2
dez/21	0,5	0,4	-0,2	0,7
jan/22	2,0	-0,8	-0,6	0,6
fev/22	-3,4	0,0	-0,7	-4,2
mar/22	-1,3	0,0	-0,2	-1,5
abr/22	0,2	-2,0	-0,5	-2,1
mai/22	-4,7	-0,7	-1,9	-7,3
jun/22	0,7	-0,9	-0,5	-0,8
jul/22	0,1	-1,1	-1,5	-2,5
Contrib. Acum. Últim. 12 meses	-19,8	-9,2	-10,1	-39,2
Contrib. Acum. Mar/20-Jul/22	0,5	-0,4	-1,8	-1,7

Fonte: KOF, ETH Zurich e FGV IBRE

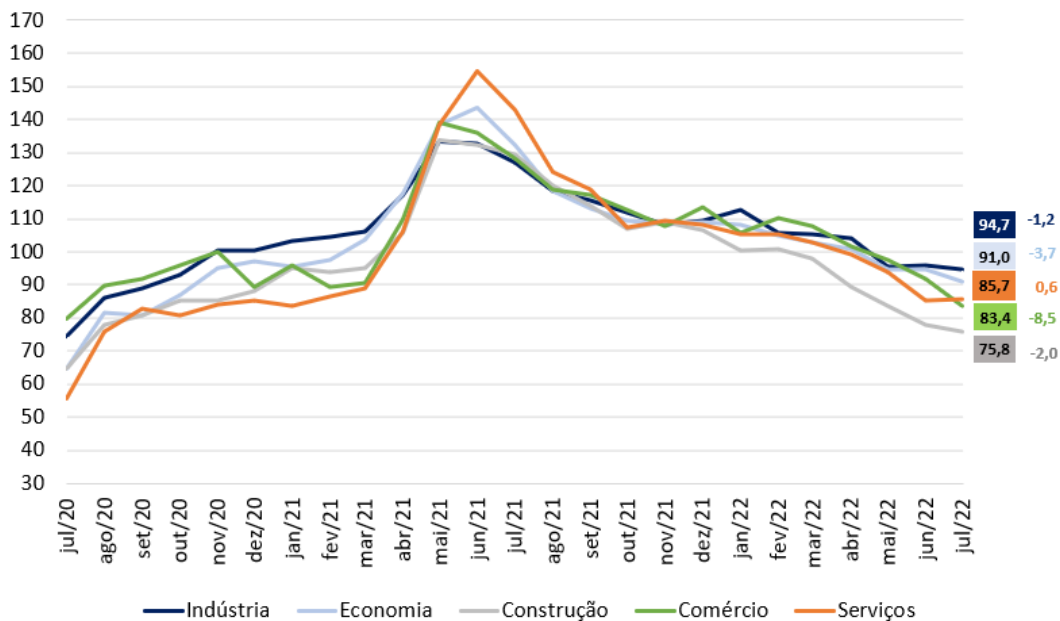
Indicadores Coincidentes Regionais



Fonte: KOF, ETH Zurich e FGV IBRE

Entre os indicadores setoriais coincidentes, apenas o setor de Serviços sobe no mês. Todos os demais setores recuam, com destaque negativo para o *Comércio*, com queda de 8,5 pontos. Com o resultado, todos os indicadores se afastam ainda mais da média histórica de 100 pontos. O setor da *Construção* registra o menor nível desde julho de 2020 (64,7 pts.)

Indicadores Coincidentes Setoriais

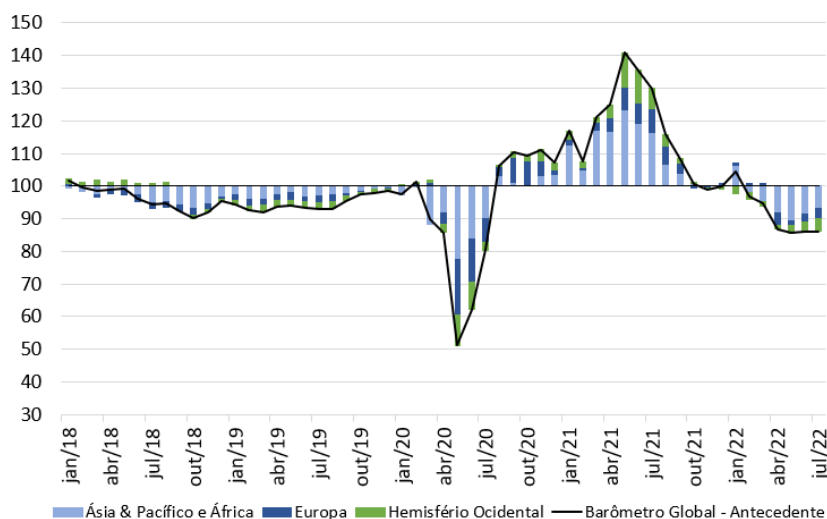


Fonte: KOF, ETH Zurich e FGV IBRE

Barômetro Antecedente – Indicadores de regiões e setores

O Barômetro Global Antecedente antecipa os ciclos das taxas de crescimento mundial em três a seis meses. Em julho, o indicador global ficou estável em 86,2 pontos. Assim como ocorre no Barômetro Coincidente, o *Hemisfério Ocidental* e a *Europa* contribuem de forma negativa em 1,0 e 0,7 ponto, respectivamente, para o resultado do Barômetro Antecedente, enquanto a região da *Ásia, Pacífico & África* caminha no sentido oposto, compensando parcialmente as quedas mais expressivas de meses anteriores e contribuindo com 1,7 ponto para a evolução do Barômetro Antecedente no mês. As expectativas de crescimento global em 2022 vêm piorando em decorrência da continuação da guerra entre Ucrânia e Rússia e da adoção de políticas monetárias mais restritivas em diversos países. Tais fatores têm contribuído para manter o indicador global em região desfavorável.

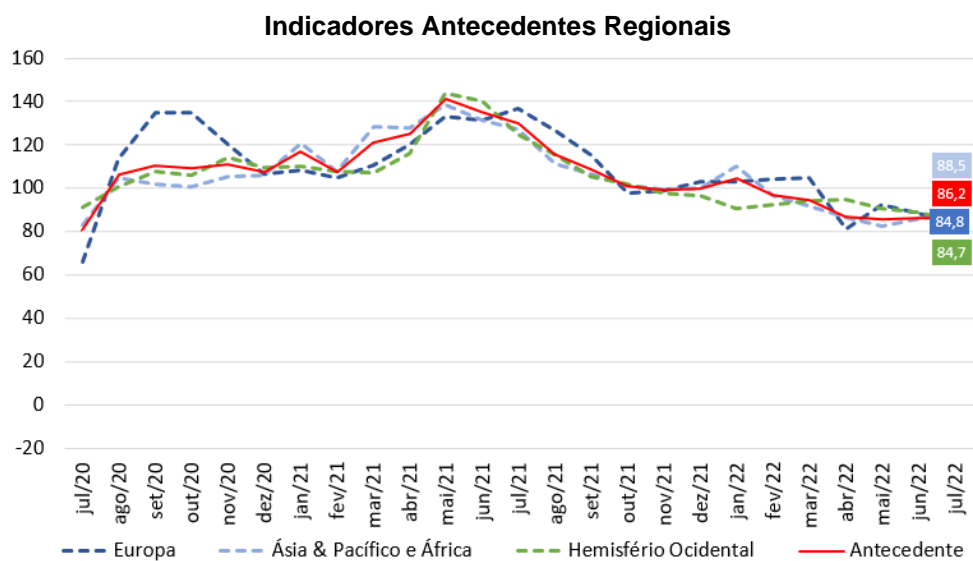
Contribuição das regiões para o nível do Barômetro Global Antecedente



Fonte: KOF, ETH Zurich e FGV IBRE

Contribuições por Região para a evolução do Barômetro Global Antecedente				
Período	Contribuição por Região			Variação Mensal
	Ásia & Pacífico e África	Europa	Hemisfério Ocidental	Barômetro Global Antecedente
Pior momento da pandemia: Contrib. Acum. Mar/20-Mai/20	-22,3	-17,9	-9,9	-50,0
Contrib. Acum. Jun/20-Jul/21	41,5	23,6	19,2	84,1
ago/21	-9,6	-2,1	-2,3	-14,0
set/21	-2,7	-2,3	-2,5	-7,5
out/21	-3,1	-3,8	-0,8	-7,7
nov/21	-1,1	0,3	-1,0	-1,7
dez/21	0,4	0,9	-0,3	0,8
jan/22	6,1	0,0	-1,4	4,8
fev/22	-8,4	0,2	0,5	-7,7
mar/22	-2,7	0,1	0,4	-2,2
abr/22	-3,4	-4,7	0,2	-8,0
mai/22	-2,4	2,3	-1,1	-1,1
jun/22	2,0	-0,9	-0,4	0,6
jul/22	1,7	-0,7	-1,0	0,0
Contrib. Acum. Últim. 12 meses	-23,2	-10,7	-9,7	-43,7
Contrib. Acum. Mar/20-Jul/22	-4,0	-5,0	-0,4	-9,6

Fonte: KOF, ETH Zurich e FGV IBRE



Fonte: KOF, ETH Zurich e FGV IBRE

Em julho de 2022, três dos cinco indicadores antecedentes setoriais recuam. Apenas o indicador da *Economia Geral* (avaliações dos consumidores e agregadas empresariais) e *Indústria* sobem no mês. Todos os indicadores giram abaixo e distantes da média histórica de 100 pontos.

Indicadores Antecedente Setoriais					
Período	Construção	Economia	Indústria	Comércio	Serviços
fev/20	96,1	101,9	100,1	103,5	106,9
mar/20	103,8	80,6	91,0	106,3	99,8
abr/20	87,6	84,7	91,1	65,5	75,3
mai/20	53,4	65,7	52,8	41,0	27,0
Pior momento da pandemia: Var. Acum. Mar/20 a Mai/20	-42,6	-36,2	-47,3	-62,5	-80,0
Var. Acum. de Jun/20-Jul/21	82,0	56,2	77,5	86,3	107,7
ago/21	120,1	114,1	113,7	111,6	125,8
set/21	119,8	103,9	107,1	107,1	118,7
out/21	103,0	95,4	101,0	103,1	112,0
nov/21	102,0	96,0	96,5	107,9	115,8
dez/21	109,3	94,9	97,7	119,3	111,3
jan/22	97,0	91,2	111,9	103,5	106,1
fev/22	96,8	97,8	94,9	106,2	102,8
mar/22	90,7	92,1	95,6	98,4	100,4
abr/22	89,9	83,2	86,0	104,4	96,7
mai/22	98,4	77,5	85,9	100,7	98,9
jun/22	88,3	84,5	87,0	90,4	90,5
jul/22	78,1	86,5	88,9	79,5	85,2
Var. Acum. Últim. 12 meses	-57,3	-35,4	-41,4	-47,8	-49,5
Var. Acum. Mar/20-Jul/22	-18,0	-15,4	-11,2	-24,0	-21,7

Fonte: KOF, ETH Zurich e FGV IBRE

Período	Barômetro Global Coincidente		Barômetro Global Antecedente	
	<i>Vintages</i>		<i>Vintages</i>	
	<i>Julho de 2022</i>	<i>Junho de 2022</i>	<i>Julho de 2022</i>	<i>Junho de 2022</i>
jul/21	130,7	129,4	129,9	123,5
ago/21	119,2	118,3	115,9	113,2
set/21	115,0	114,6	108,4	105,1
out/21	110,8	108,5	100,7	99,7
nov/21	108,6	107,4	99,0	99,4
dez/21	109,3	111,2	99,8	101,0
jan/22	109,9	104,9	104,6	94,3
fev/22	105,7	104,6	96,9	96,7
mar/22	104,2	104,6	94,7	93,6
abr/22	102,1	98,4	86,7	86,1
mai/22	94,8	93,2	85,6	82,2
jun/22	94,0	94,1	86,2	82,2
jul/22	91,5		86,2	

Fonte: KOF, ETH Zurich e FGV IBRE

*As series dos Barômetros Globais são revisadas mensalmente refletindo a atualização de series componentes e a revisão do ajuste sazonal.

Os Barômetros Econômicos Globais

Os barômetros econômicos globais são um sistema de indicadores que permite uma análise tempestiva do desenvolvimento econômico global. Eles representam uma colaboração entre o Instituto Econômico Suíço KOF da ETH Zurique, na Suíça, e a Fundação Getulio Vargas (FGV), com sede no Rio de Janeiro, Brasil. O sistema consiste em dois indicadores compostos: um barômetro coincidente e um barômetro antecedente. O Barômetro Coincidente reflete o estado atual da atividade econômica. O Barômetro Antecedente emite um sinal cíclico cerca de seis meses à frente dos desenvolvimentos econômicos reais.

Os dois barômetros compreendem os resultados de pesquisas de tendências econômicas realizadas em mais de 50 países. O objetivo é alcançar a cobertura global mais ampla possível. As vantagens das pesquisas de tendências econômicas são que seus resultados geralmente estão disponíveis rapidamente e não são substancialmente revisados após a primeira publicação.

O Barômetro Coincidente inclui mais de 1.000 séries temporais diferentes, enquanto o Barômetro Antecedente compreende mais de 600 séries temporais. A análise de correlação cruzada é usada para decidir quais séries temporais individuais são incluídas nos barômetros. Isso envolve correlacionar as séries temporais individuais com uma série de referência. A série de referência utilizada é a taxa de crescimento interanual do produto interno bruto (PIB) global, em que os PIBs nacionais individuais são agregados à paridade do poder de compra para formar o PIB Global. Uma série temporal é incluída apenas em um barômetro se mostrar uma correlação suficientemente alta e uma sincronização ou avanço adequado com a série de referência.

As séries dos dois barômetros são revisadas a cada nova publicação mensal e são padronizadas para ter média 100 e desvio padrão 10 para o período de 10 anos anterior às observações mais recentes. Os coeficientes das séries integrantes dos Barômetros Globais foram mantidos estáveis a partir da edição de abril de 2020.

Mais informações sobre os Barômetros Econômicos Globais estão disponíveis no site do KOF:

<https://kof.ethz.ch/prognosen-indikatoren/indikatore/kof-globalbaro.html> →

A metodologia dos barômetros globais está descrita em Klaus Abberger, Michael Graff, Aloisio Campelo Jr, Anna Carolina Lemos Gouveia, Oliver Müller and Jan-Egbert Sturm (2020), The Global Economic Barometers: Composite indicators for the world economy. KOF Working Papers, vol. 471, Zurich: KOF Swiss Economic Institute, ETH Zurich, 2020.

KOF Swiss Economic Institute: Corporate Communications | Phone +41 44 633 99 48 | kofcc@kof.ethz.ch

BARÔMETROS ECONÔMICOS GLOBAIS | Publicação mensal em português do FGV IBRE – Instituto Brasileiro de Economia

Diretor do IBRE: Luiz Guilherme Schymura de Oliveira | Vice-Diretor: Vagner Laerte Ardeo

Superintendente de Estatísticas Públicas: Aloisio Campelo Jr.

Superintendente Adjunta de Ciclos Econômicos: Viviane Seda Bittencourt

Responsáveis por análise e divulgação: Aloisio Campelo Jr, Anna Carolina Gouveia e Paulo Picchetti

Equipe Técnica: Anna Carolina Gouveia e Carlos André Alzemand

Atendimento à imprensa: Insight Comunicação (21) 2509-5399 / assessoria.fgv@insightnet.com.br

Central de Atendimento do IBRE: (21) 3799-6799 / ibre@fgv.br / portalibre.fgv.br