

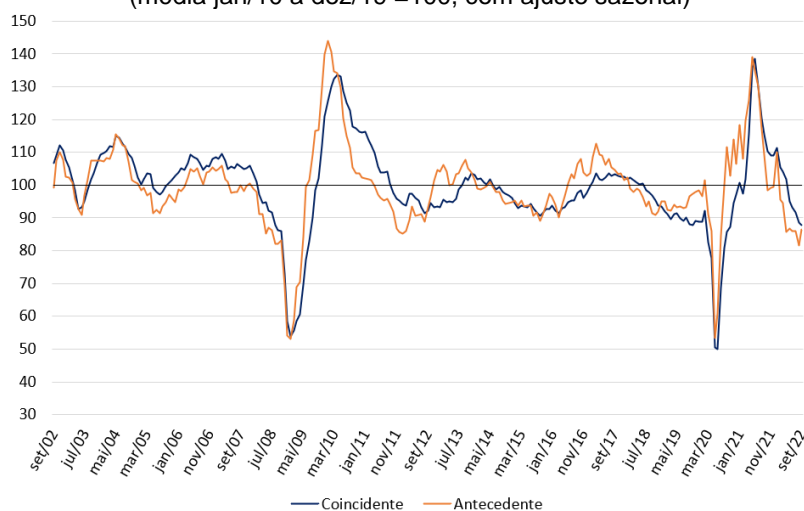
## Press Release

Rio de Janeiro e Zurique, 9 de setembro de 2022, 10h (hora local) - 13h (UTC).

### Barômetros Globais sinalizam continuidade da fase de desaceleração da economia mundial em setembro

Os Barômetros Globais caminham em sentidos opostos em setembro. O Barômetro Coincidente recua pelo oitavo mês consecutivo e o Barômetro Antecedente sobe, mas continua oscilando numa faixa baixa, sinalizando uma perspectiva ainda pessimista para o crescimento econômico global nos próximos meses.

**Barômetros Econômicos Globais Coincidente e Antecedente**  
(média jan/10 a dez/19 =100, com ajuste sazonal)



Fonte: KOF, ETH Zurich e FGV IBRE

Com os movimentos de setembro de 2022, os dois Barômetros Econômicos Globais voltam a se aproximar, depois de seguirem descolados entre fevereiro e agosto deste ano. O Barômetro Econômico Global Coincidente cai 0,6 ponto, para 87,9 pontos e o Barômetro Econômico Global Antecedente sobe 4,8 pontos no mês, para 86,4 pontos. A queda do indicador Coincidente atinge as regiões da *Ásia, Pacífico & África* e *Europa* enquanto a alta do Barômetro Antecedente é concentrada na região da *Ásia, Pacífico & África*.

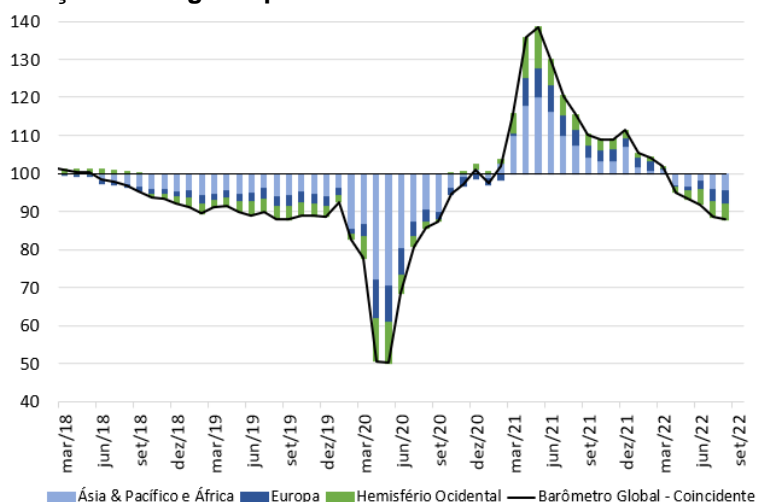
“Enquanto a região do Hemisfério Ocidental apresentou estabilidade no Barômetro Coincidente em setembro, as demais regiões tiveram variações negativas, levando à queda observada no Barômetro Global Coincidente no período. Por sua vez, a região da Ásia foi a única a registrar avanço no Barômetro Antecedente, enquanto o resultado da Europa foi negativo, em uma conjuntura marcada pela persistência da inflação em patamares elevados, problemas climáticos e incertezas sobre o fornecimento de energia decorrentes da guerra na Ucrânia. Nesse contexto, o Barômetro Antecedente sinaliza um aumento significativo da probabilidade de reversão do ciclo econômico na região, assim

como da probabilidade de desaceleração na atividade das demais regiões.”, avalia Paulo Picchetti, pesquisador do FGV IBRE.

### **Barômetro Coincidente – Indicadores de regiões e setores**

As regiões da *Ásia, Pacífico & África* e *Europa* contribuem com o mesmo -0,3 ponto para a queda, enquanto o indicador da região do *Hemisfério Ocidental* registra estabilidade. A continuidade da tendência de queda no indicador global é causada em parte pelas restrições de fornecimento relacionadas à guerra no leste europeu e à desaceleração econômica na Ásia, com destaque para a China, que voltou a intensificar as medidas de restrições de mobilidade como medida auxiliar no combate ao surto de Covid-19. O gráfico abaixo ilustra a contribuição de cada região para a distância do Barômetro Coincidente em relação aos 100 pontos.

**Contribuição das regiões para o nível do Barômetro Global Coincidente**

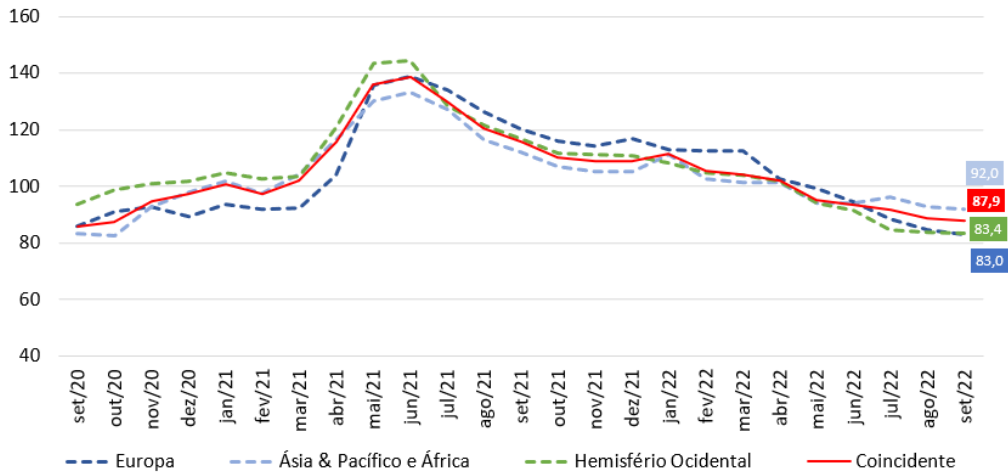


Fonte: KOF, ETH Zurich e FGV IBRE

<b>Contribuições por Região para a evolução do Barômetro Global Coincidente</b>				
Período	Contribuição por Região			Varição Mensal
	Ásia & Pacífico e África	Europa	Hemisfério Ocidental	Barômetro Global
Pior momento da pandemia: Contrib. Acum. Mar/20-Mai/20	-24,1	-8,4	-9,2	-41,7
Contrib. Acum. Jun/20-Set/21	35,5	14,3	15,0	64,9
out/21	-3,2	-0,9	-1,2	-5,3
nov/21	-0,9	-0,3	-0,1	-1,3
dez/21	-0,1	0,4	-0,2	0,1
jan/22	3,8	-0,8	-0,6	2,4
fev/22	-5,3	0,0	-0,8	-6,1
mar/22	-0,8	0,0	-0,3	-1,1
abr/22	0,1	-2,0	-0,4	-2,3
mai/22	-4,3	-0,8	-1,8	-6,9
jun/22	-0,2	-0,9	-0,7	-1,8
jul/22	1,4	-1,1	-1,6	-1,4
ago/22	-2,2	-0,9	-0,3	-3,3
<b>set/22</b>	<b>-0,3</b>	<b>-0,3</b>	<b>0,0</b>	<b>-0,6</b>
Contrib. Acum. Últim. 12 meses	-12,0	-7,6	-8,0	-27,6
Contrib. Acum. Mar/20-Set/22	-0,6	-1,7	-2,2	-4,4

Fonte: KOF, ETH Zurich e FGV IBRE

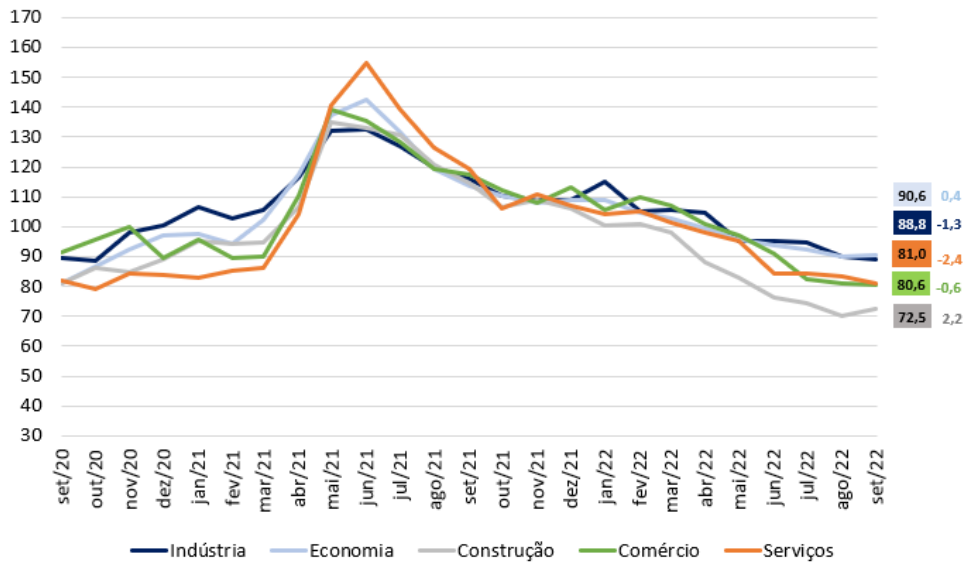
### Indicadores Coincidentes Regionais



Fonte: KOF, ETH Zurich e FGV IBRE

Entre os indicadores setoriais coincidentes, *Serviços*, *Indústria* e *Comércio* recuam no mês, enquanto *Construção* e *Economia Geral* (avaliações dos consumidores e agregadas empresariais), seguem em sentido oposto. Com o resultado, o indicador da *Economia Geral* sustenta o maior nível entre os setores pelo segundo mês consecutivo e a *Construção* diminui a distância em relação aos demais.

### Indicadores Coincidentes Setoriais

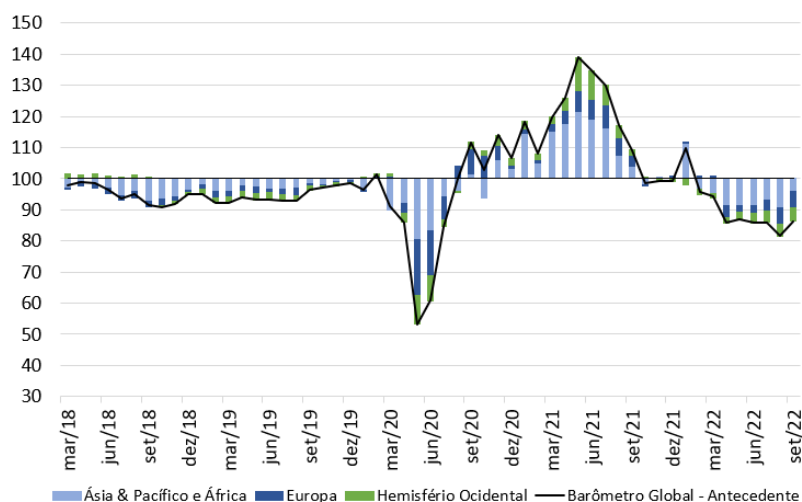


Fonte: KOF, ETH Zurich e FGV IBRE

## Barômetro Antecedente – Indicadores de regiões e setores

O Barômetro Global Antecedente antecipa os ciclos das taxas de crescimento mundial em três a seis meses. Em setembro, o indicador global sobe 4,8 pontos para 86,4 pontos, recuperando a perda de 4,3 pontos ocorrida no mês anterior. A região da *Ásia, Pacífico & África* é a única a contribuir positivamente para a alta do indicador, com 5,1 pontos, enquanto a *Europa* e o *Hemisfério Ocidental* seguem na direção oposta, com contribuições de -0,2 e -0,1 ponto, respectivamente. O indicador antecedente vem oscilando ao longo dos últimos meses, sugerindo que as expectativas de crescimento global em 2022 vêm encontrando obstáculos, como a continuidade da guerra entre Ucrânia e Rússia e da adoção de políticas monetárias mais restritivas em diversos países, para a retomada do crescimento sustentável. Tais fatores têm contribuído para manter o indicador global em região desfavorável.

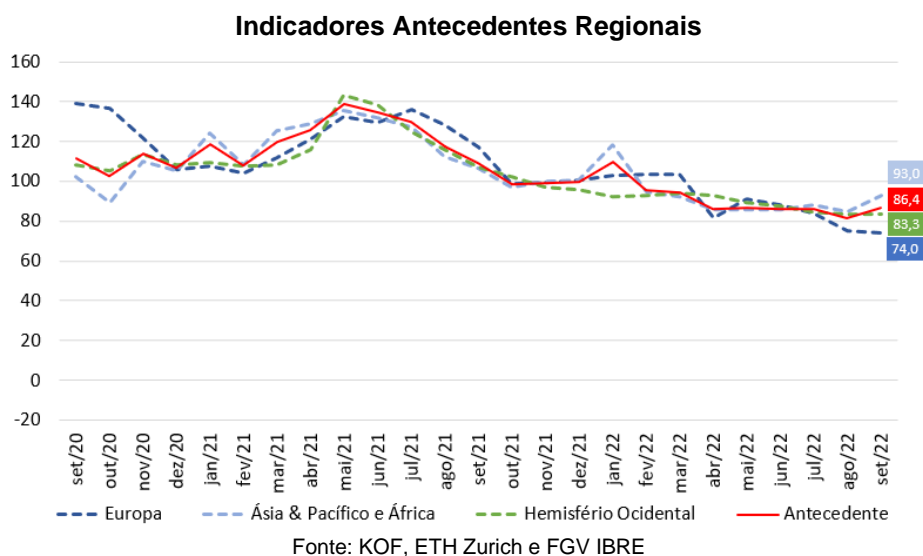
### Contribuição das regiões para o nível do Barômetro Global Antecedente



Fonte: KOF, ETH Zurich e FGV IBRE

Contribuições por Região para a evolução do Barômetro Global Antecedente				
Período	Contribuição por Região			Varição
	Ásia & Pacífico e África	Europa	Hemisfério Ocidental	Barômetro Global Antecedente
Pior momento da pandemia: Contrib. Acum. Mar/20-Mai/20	-19,4	-19,0	-9,8	-48,2
Contrib. Acum. Jun/20-Set/21	23,4	21,6	11,0	56,0
out/21	-5,8	-3,9	-1,2	-10,9
nov/21	1,9	0,1	-1,2	0,8
dez/21	0,3	0,3	-0,3	0,2
jan/22	10,9	0,4	-0,9	10,6
fev/22	-14,6	0,2	0,1	-14,4
mar/22	-1,5	0,0	0,4	-1,1
abr/22	-3,9	-4,5	-0,3	-8,7
mai/22	-0,1	2,0	-0,9	1,0
jun/22	0,3	-0,7	-0,5	-0,9
jul/22	1,5	-0,8	-0,6	0,0
ago/22	-2,4	-1,8	-0,2	-4,3
<b>set/22</b>	<b>5,1</b>	<b>-0,2</b>	<b>-0,1</b>	<b>4,8</b>
Contrib. Acum. Últim. 12 meses	-8,3	-8,9	-5,7	-22,9
Contrib. Acum. Mar/20-Set/22	-4,3	-6,3	-4,5	-15,1

Fonte: KOF, ETH Zurich e FGV IBRE



Todos os indicadores antecedentes setoriais sobem no mês, exceto o do Comércio. Apesar da melhora, todos os indicadores giram abaixo e distantes da média histórica de 100 pontos, com destaque negativo para as perspectivas do Setor de *Serviços*, cujo indicador está agora 18,8 pontos abaixo do nível neutro. O indicador da *Economia Geral* registra o maior nível entre os setores, algo que não ocorria desde março de 2021.

Indicadores Antecedente Setoriais					
Período	Construção	Economia	Indústria	Comércio	Serviços
fev/20	96,0	101,7	100,8	103,2	106,4
mar/20	103,8	80,1	92,9	107,0	102,9
abr/20	87,7	84,7	91,0	67,0	77,1
mai/20	54,1	65,1	53,0	45,4	44,8
Pior momento da pandemia: Var. Acum. Mar/20 a Mai/20					
	-41,9	-36,6	-47,8	-57,8	-61,7
Var. Acum. de Jun/20-Set/21					
	65,9	40,3	54,2	63,5	76,5
out/21	102,9	94,7	96,7	103,4	114,0
nov/21	101,9	96,7	96,4	109,7	115,6
dez/21	109,2	95,1	97,3	117,5	109,2
jan/22	97,0	92,8	121,4	102,8	105,9
fev/22	96,7	98,5	91,9	106,1	103,0
mar/22	90,5	92,7	94,6	98,1	102,4
abr/22	90,0	83,4	84,0	104,7	97,2
mai/22	98,5	78,7	87,6	100,6	98,6
jun/22	88,5	85,6	86,3	89,8	87,8
jul/22	77,9	87,0	88,0	79,9	85,4
ago/22	75,8	84,4	82,4	86,1	78,5
set/22	82,7	90,4	87,0	83,9	81,2
Var. Acum. Últim. 12 meses					
	-37,3	-15,0	-20,2	-25,0	-40,1
Var. Acum. Mar/20-Set/22					
	-13,3	-11,3	-13,8	-19,4	-25,2

Fonte: KOF, ETH Zurich e FGV IBRE

Período	<b>Barômetro Global Coincidente</b>		<b>Barômetro Global Antecedente</b>	
	<i>Vintages</i>		<i>Vintages</i>	
	<i>Setembro de 2022</i>	<i>Agosto de 2022</i>	<i>Setembro de 2022</i>	<i>Agosto de 2022</i>
set/21	115,5	114,8	109,3	108,2
out/21	110,2	110,0	98,4	98,4
nov/21	108,9	108,6	99,2	99,4
dez/21	109,0	108,8	99,4	100,1
jan/22	111,4	111,2	110,0	109,1
fev/22	105,3	105,1	95,6	95,7
mar/22	104,2	104,0	94,5	94,7
abr/22	101,9	101,7	85,8	85,9
mai/22	95,0	94,6	86,8	87,2
jun/22	93,2	93,1	85,9	86,0
jul/22	91,8	92,4	85,9	85,9
ago/22	88,5	88,9	81,6	82,5
set/22	87,9		86,4	

Fonte: KOF, ETH Zurich e FGV IBRE

\*As series dos Barômetros Globais são revisadas mensalmente refletindo a atualização de series componentes e a revisão do ajuste sazonal.

## Os Barômetros Econômicos Globais

Os barômetros econômicos globais são um sistema de indicadores que permite uma análise tempestiva do desenvolvimento econômico global. Eles representam uma colaboração entre o Instituto Econômico Suíço KOF da ETH Zurique, na Suíça, e a Fundação Getulio Vargas (FGV), com sede no Rio de Janeiro, Brasil. O sistema consiste em dois indicadores compostos: um barômetro coincidente e um barômetro antecedente. O Barômetro Coincidente reflete o estado atual da atividade econômica. O Barômetro Antecedente emite um sinal cíclico cerca de seis meses à frente dos desenvolvimentos econômicos reais.

Os dois barômetros compreendem os resultados de pesquisas de tendências econômicas realizadas em mais de 50 países. O objetivo é alcançar a cobertura global mais ampla possível. As vantagens das pesquisas de tendências econômicas são que seus resultados geralmente estão disponíveis rapidamente e não são substancialmente revisados após a primeira publicação.

O Barômetro Coincidente inclui mais de 1.000 séries temporais diferentes, enquanto o Barômetro Antecedente compreende mais de 600 séries temporais. A análise de correlação cruzada é usada para decidir quais séries temporais individuais são incluídas nos barômetros. Isso envolve correlacionar as séries temporais individuais com uma série de referência. A série de referência utilizada é a taxa de crescimento interanual do produto interno bruto (PIB) global, em que os PIBs nacionais individuais são agregados à paridade do poder de compra para formar o PIB Global. Uma série temporal é incluída apenas em um barômetro se mostrar uma correlação suficientemente alta e uma sincronização ou avanço adequado com a série de referência.

As séries dos dois barômetros são revisadas a cada nova publicação mensal e são padronizadas para ter média 100 e desvio padrão 10 para o período de 10 anos anterior às observações mais recentes. Os coeficientes das séries integrantes dos Barômetros Globais foram mantidos estáveis a partir da edição de abril de 2020.

**Mais informações sobre os Barômetros Econômicos Globais estão disponíveis no site do KOF:**

<https://kof.ethz.ch/prognosen-indikatoren/indikatore/kof-globalbaro.html> →

**A metodologia dos barômetros globais está descrita em** Klaus Abberger, Michael Graff, Aloisio Campelo Jr, Anna Carolina Lemos Gouveia, Oliver Müller and Jan-Egbert Sturm (2020), *The Global Economic Barometers: Composite indicators for the world economy*. KOF Working Papers, vol. 471, Zurich: KOF Swiss Economic Institute, ETH Zurich, 2020.

**KOF Swiss Economic Institute:** Corporate Communications | Phone +41 44 633 99 48 | [kofcc@kof.ethz.ch](mailto:kofcc@kof.ethz.ch)

BARÔMETROS ECONÔMICOS GLOBAIS | Publicação mensal em português do FGV IBRE – Instituto Brasileiro de Economia

Diretor do IBRE: Luiz Guilherme Schymura de Oliveira | Vice-Diretor: Vagner Laerte Ardeo

Superintendente de Estatísticas Públicas: Aloisio Campelo Jr.

Superintendente Adjunta de Ciclos Econômicos: Viviane Seda Bittencourt

Responsáveis por análise e divulgação: Aloisio Campelo Jr, Anna Carolina Gouveia e Paulo Picchetti

Equipe Técnica: Anna Carolina Gouveia e Carlos André Alzemand

Atendimento à imprensa: Insight Comunicação (21) 2509-5399 / [assessoria.fgv@insightnet.com.br](mailto:assessoria.fgv@insightnet.com.br)

Central de Atendimento do IBRE: (21) 3799-6799 / [ibre@fgv.br](mailto:ibre@fgv.br) / [portalibre.fgv.br](http://portalibre.fgv.br)