

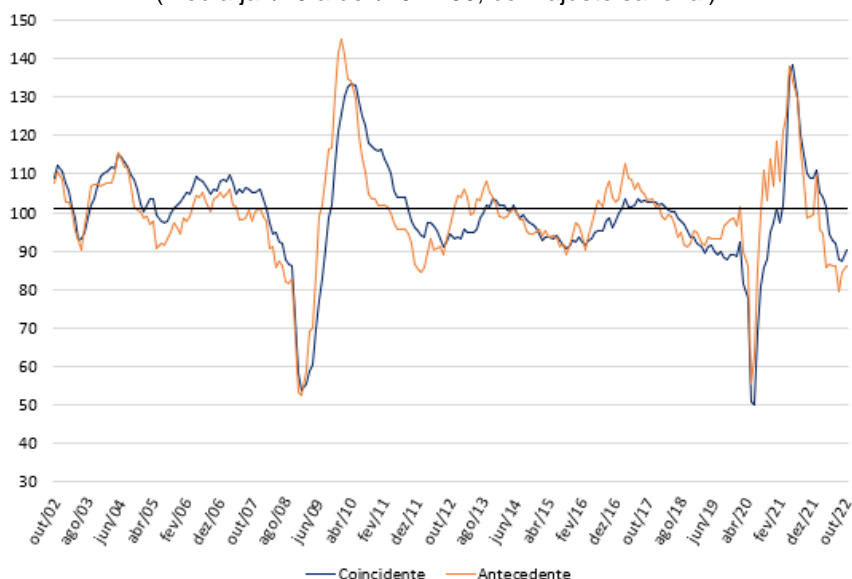
## Press Release

Rio de Janeiro e Zurique, 10 de outubro de 2022, 10h (hora local) - 13h (UTC).

### Barômetros Globais interrompem sequência de quedas

O Barômetro Coincidente sobe após oito quedas consecutivas e o Barômetro Antecedente sobe pelo segundo mês seguido. Apesar da melhora na margem, o nível dos indicadores ainda reflete um cenário desfavorável para o crescimento econômico global nos próximos meses.

**Barômetros Econômicos Globais Coincidente e Antecedente**  
(média jan/10 a dez/19 =100, com ajuste sazonal)



Fonte: KOF, ETH Zurich e FGV IBRE

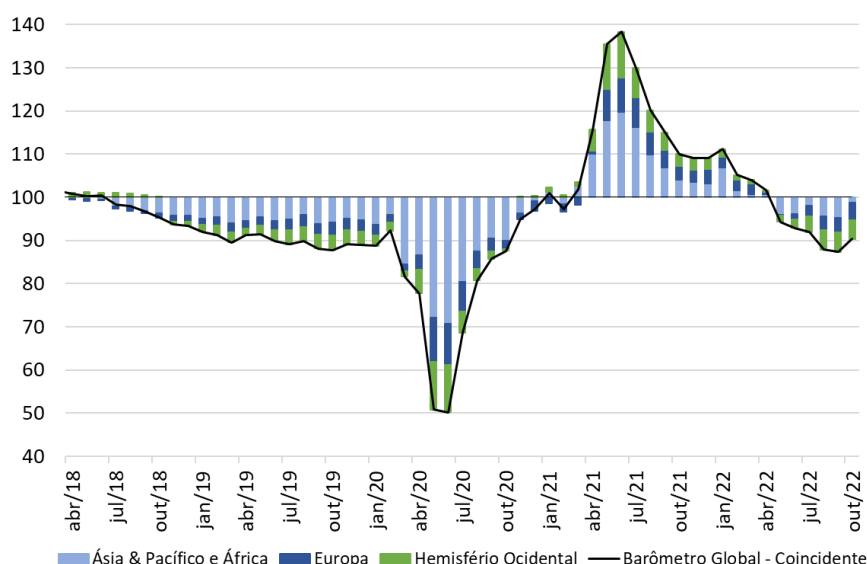
Em outubro, os Barômetros Econômicos Globais sobem concomitantemente pela primeira vez desde janeiro de 2022. O Barômetro Econômico Global Coincidente sobe 3,0 pontos, para 90,3 pontos e o Barômetro Econômico Global Antecedente sobe 1,5 ponto, para 86,0 pontos. A alta do indicador Coincidente foi motivada principalmente pela região da *Ásia, Pacífico & África*, enquanto a alta do Barômetro Antecedente foi determinada por melhores expectativas nas regiões do *Hemisfério Ocidental* e da *Ásia, Pacífico & África*.

“As oscilações positivas dos Barômetros Globais em outubro não são suficientes para indicar uma reversão da tendência de desaceleração da atividade econômica global. Além dessas variações partirem de uma base de comparação baixa pelos padrões das séries históricas dos Barômetros, elas não são homogêneas entre regiões e setores. Em termos dos fundamentos econômicos que caracterizam o cenário atual, essa percepção é reforçada pela necessidade de aperto nas condições monetárias e pelos choques adversos de custos de energia em algumas das principais economias do mundo”, avalia Paulo Picchetti, pesquisador do FGV IBRE.

## Barômetro Coincidente – Indicadores de regiões e setores

Em outubro, a região da *Ásia, Pacífico & África* contribui com 3,4 pontos para a alta do indicador Coincidente e o Hemisfério *Ocidental* com 0,1 ponto. No sentido contrário, a *Europa* contribui de forma negativa em 0,5 ponto no mês. O indicador regional da *Europa* registra agora uma sequência de dez quedas seguidas e o menor nível entre as regiões. A piora do quadro macroeconômico ao longo de 2022 e as consequências da guerra da Ucrânia no fornecimento de energia nos países europeus delineia o cenário desfavorável da região. O gráfico abaixo ilustra a contribuição de cada região para a distância do Barômetro Coincidente em relação aos 100 pontos.

**Contribuição das regiões para o nível do Barômetro Global Coincidente**

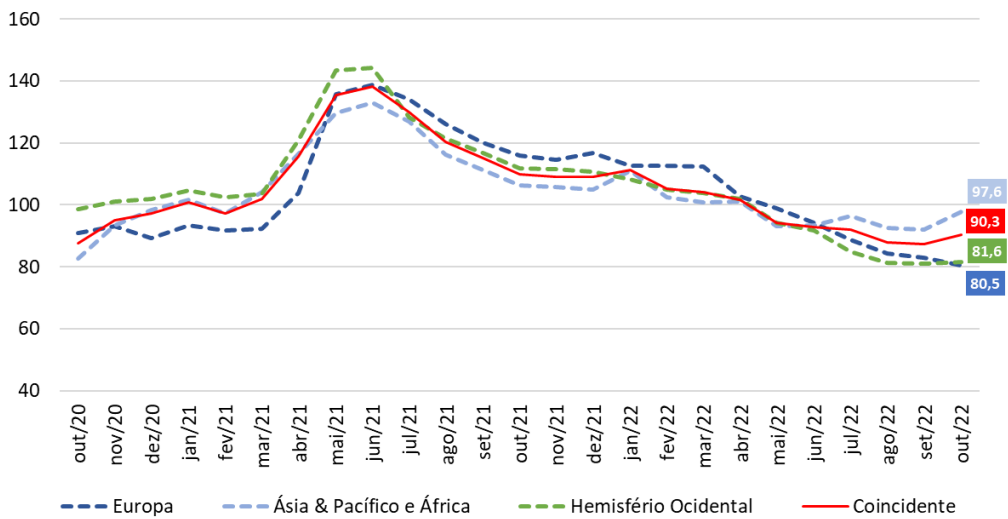


Fonte: KOF, ETH Zurich e FGV IBRE

Contribuições por Região para a evolução do Barômetro Global Coincidente				
Período	Contribuição por Região			Varição Mensal
	Ásia & Pacífico e África	Europa	Hemisfério Ocidental	Barômetro Global
Pior momento da pandemia: Contrib. Acum. Mar/20-Mai/20	-23,8	-8,4	-9,3	-41,5
Contrib. Acum. Jun/20-Out/21	31,9	13,4	13,9	59,2
nov/21	-0,5	-0,3	-0,1	-0,9
dez/21	-0,3	0,5	-0,2	-0,1
jan/22	3,6	-0,9	-0,6	2,2
fev/22	-5,2	0,0	-0,8	-6,0
mar/22	-0,9	0,0	-0,3	-1,2
abr/22	0,0	-2,0	-0,4	-2,4
mai/22	-4,7	-0,8	-1,8	-7,3
jun/22	0,1	-0,9	-0,6	-1,5
jul/22	1,9	-1,2	-1,7	-0,8
ago/22	-2,4	-0,8	-0,8	-4,1
set/22	-0,3	-0,3	0,0	-0,6
out/22	<b>3,4</b>	<b>-0,5</b>	<b>0,1</b>	<b>3,0</b>
Contrib. Acum. Últim. 12 meses	-5,3	-7,2	-7,2	-19,7
Contrib. Acum. Mar/20-Out/22	2,8	-2,2	-2,6	-2,0

Fonte: KOF, ETH Zurich e FGV IBRE

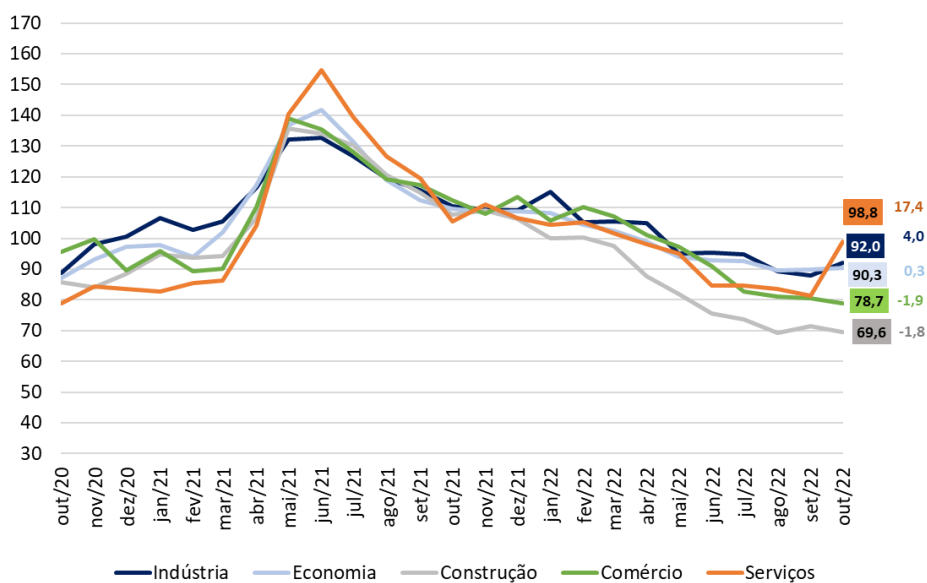
### Indicadores Coincidentes Regionais



Fonte: KOF, ETH Zurich e FGV IBRE

Entre os indicadores setoriais coincidentes, *Serviços* sobe 17,4 pontos, a *Indústria* sobe 4,0 pontos e *Economia Geral* (avaliações dos consumidores e agregadas empresariais) 0,3 ponto. *Comércio* e *Construção* recuam no mês. Com o resultado, *Serviços* assume o maior nível entre os setores, algo que não ocorria desde novembro de 2021. A distância para o setor da *Construção* chega a quase 30 pontos.

### Indicadores Coincidentes Setoriais

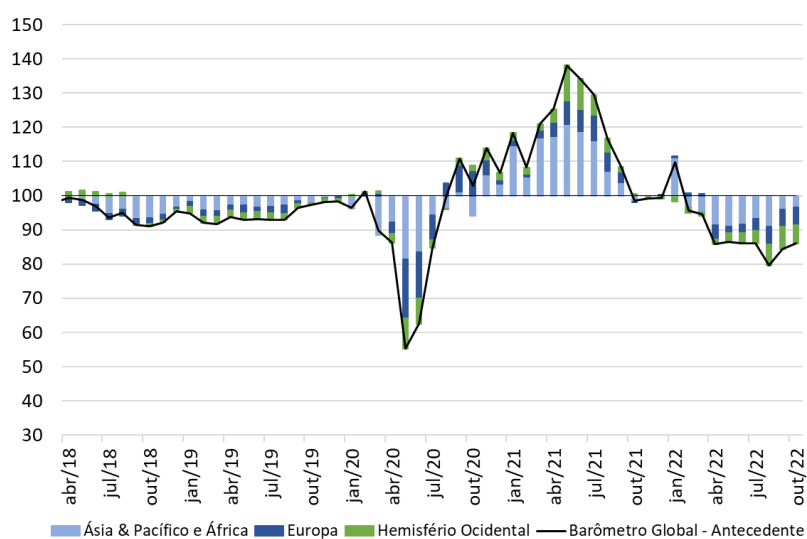


Fonte: KOF, ETH Zurich e FGV IBRE

## Barômetro Antecedente – Indicadores de regiões e setores

O Barômetro Global Antecedente antecipa os ciclos das taxas de crescimento mundial em três a seis meses. Em outubro, o indicador global sobe 1,5 ponto para 86,0 pontos. As regiões do *Hemisfério Ocidental e Ásia, Pacífico & África* contribuem positivamente para a alta do indicador, com 1,0 e 0,6 ponto, respectivamente, enquanto a *Europa* contribui com -0,1 ponto. Os indicadores da *Europa* e do *Hemisfério Ocidental* estão mais de 20 pontos distantes da média histórica de 100 pontos, retratando um cenário ainda pessimista dessas economias para os próximos meses.

### Contribuição das regiões para o nível do Barômetro Global Antecedente

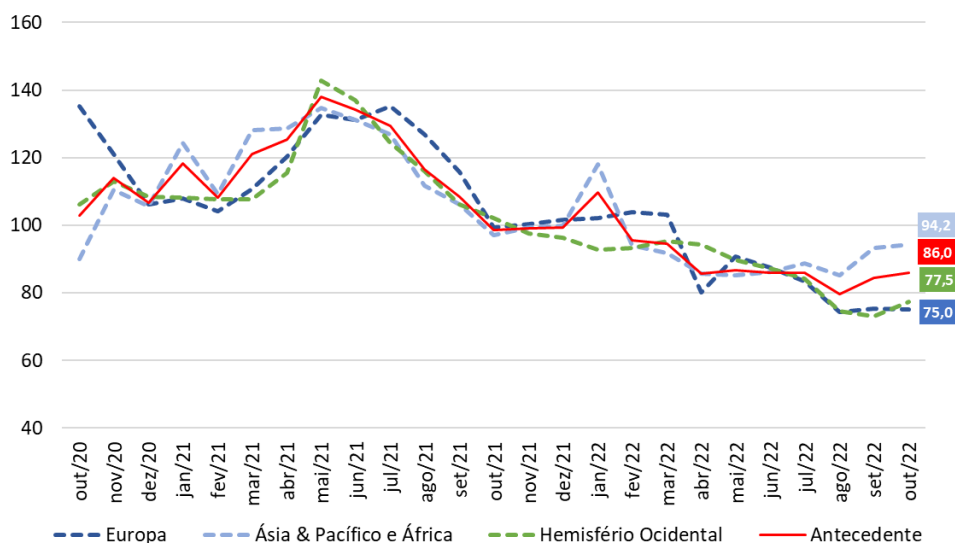


Fonte: KOF, ETH Zurich e FGV IBRE

Contribuições por Região para a evolução do Barômetro Global				
Período	Contribuição por Região			Variação
	Ásia & Pacífico e	Europa	Hemisfério Ocidental	Barômetro Global Antecedente
Pior momento da pandemia:				
Contrib. Acum. Mar/20-Mai/20	-18,6	-17,9	-9,5	-46,0
Contrib. Acum. Jun/20-Out/21	16,9	17,0	9,5	43,3
nov/21	1,4	0,2	-1,1	0,5
dez/21	0,2	0,3	-0,3	0,2
jan/22	11,2	0,1	-0,9	10,4
fev/22	-14,6	0,3	0,2	-14,1
mar/22	-1,4	-0,1	0,5	-1,0
abr/22	-3,8	-4,7	-0,3	-8,8
mai/22	-0,3	2,2	-1,1	0,8
jun/22	0,6	-0,7	-0,6	-0,6
jul/22	1,6	-0,8	-0,7	0,0
ago/22	-2,2	-1,9	-2,3	-6,4
set/22	5,0	0,2	-0,4	4,9
out/22	<b>0,6</b>	<b>-0,1</b>	<b>1,0</b>	<b>1,5</b>
Contrib. Acum. Últim. 12 meses	-1,7	-5,0	-6,0	-12,6
Contrib. Acum. Mar/20-Out/22	-3,4	-5,9	-6,0	-15,3

Fonte: KOF, ETH Zurich e FGV IBRE

### Indicadores Antecedentes Regionais



Fonte: KOF, ETH Zurich e FGV IBRE

Dentre os indicadores setoriais antecedentes, *Construção*, *Indústria* e *Serviços* sobem no mês, enquanto *Economia Geral* e *Comércio* seguem em sentido oposto. Com o resultado, *Comércio* tem o menor nível ente os setores e *Construção*, o maior.

Indicadores Antecedente Setoriais					
Período	Construção	Economia	Indústria	Comércio	Serviços
fev/20	97,5	102,2	100,2	103,4	106,1
mar/20	104,3	79,9	90,4	107,3	102,6
abr/20	91,6	84,7	91,1	68,2	73,8
mai/20	63,3	65,2	55,2	45,4	45,4
Pior momento da pandemia: Var. Acum. Mar/20 a Mai/20	-34,3	-37,0	-45,0	-58,0	-60,7
Var. Acum. de Jun/20-Out/21	38,2	29,8	41,7	59,0	69,0
nov/21	101,2	95,7	96,7	110,1	116,4
dez/21	107,5	94,3	97,6	117,3	109,8
jan/22	98,3	92,3	121,1	101,7	106,1
fev/22	97,4	97,9	92,2	105,9	104,1
mar/22	93,6	92,2	94,7	97,7	102,6
abr/22	91,7	83,1	84,4	105,1	94,8
mai/22	98,5	77,9	87,4	99,6	98,9
jun/22	88,8	85,0	86,7	88,8	87,7
jul/22	80,3	87,0	88,1	77,8	85,7
ago/22	76,7	83,6	79,4	85,1	77,3
set/22	82,3	90,2	83,5	83,3	81,8
out/22	92,4	82,6	89,3	78,9	82,7
Var. Acum. Últim. 12 meses	-9,1	-12,4	-7,6	-25,5	-31,7
Var. Acum. Mar/20-Out/22	-5,1	-19,5	-10,9	-24,5	-23,4

Fonte: KOF, ETH Zurich e FGV IBRE

Período	<i>Barômetro Global Coincidente</i>		<i>Barômetro Global Antecedente</i>	
	<i>Vintages</i>		<i>Vintages</i>	
	<i>Outubro de 2022</i>	<i>Setembro de 2022</i>	<i>Outubro de 2022</i>	<i>Setembro de 2022</i>
out/21	110,0	110,2	98,6	98,4
nov/21	109,1	108,9	99,1	99,2
dez/21	109,0	109,0	99,3	99,4
jan/22	111,2	111,4	109,7	110,0
fev/22	105,2	105,3	95,6	95,6
mar/22	104,0	104,2	94,6	94,5
abr/22	101,6	101,9	85,8	85,8
mai/22	94,3	95,0	86,6	86,8
jun/22	92,8	93,2	86,0	85,9
jul/22	92,0	91,8	86,0	85,9
ago/22	87,9	88,5	79,6	81,6
set/22	87,3	87,9	84,5	86,4
out/22	90,3		86,0	

Fonte: KOF, ETH Zurich e FGV IBRE

\*As series dos Barômetros Globais são revisadas mensalmente refletindo a atualização de series componentes e a revisão do ajuste sazonal.

## Os Barômetros Econômicos Globais

Os barômetros econômicos globais são um sistema de indicadores que permite uma análise tempestiva do desenvolvimento econômico global. Eles representam uma colaboração entre o Instituto Econômico Suíço KOF da ETH Zurique, na Suíça, e a Fundação Getulio Vargas (FGV), com sede no Rio de Janeiro, Brasil. O sistema consiste em dois indicadores compostos: um barômetro coincidente e um barômetro antecedente. O Barômetro Coincidente reflete o estado atual da atividade econômica. O Barômetro Antecedente emite um sinal cíclico cerca de seis meses à frente dos desenvolvimentos econômicos reais.

Os dois barômetros compreendem os resultados de pesquisas de tendências econômicas realizadas em mais de 50 países. O objetivo é alcançar a cobertura global mais ampla possível. As vantagens das pesquisas de tendências econômicas são que seus resultados geralmente estão disponíveis rapidamente e não são substancialmente revisados após a primeira publicação.

O Barômetro Coincidente inclui mais de 1.000 séries temporais diferentes, enquanto o Barômetro Antecedente compreende mais de 600 séries temporais. A análise de correlação cruzada é usada para decidir quais séries temporais individuais são incluídas nos barômetros. Isso envolve correlacionar as séries temporais individuais com uma série de referência. A série de referência utilizada é a taxa de crescimento interanual do produto interno bruto (PIB) global, em que os PIBs nacionais individuais são agregados à paridade do poder de compra para formar o PIB Global. Uma série temporal é incluída apenas em um barômetro se mostrar uma correlação suficientemente alta e uma sincronização ou avanço adequado com a série de referência.

As séries dos dois barômetros são revisadas a cada nova publicação mensal e são padronizadas para ter média 100 e desvio padrão 10 para o período de 10 anos anterior às observações mais recentes. Os coeficientes das séries integrantes dos Barômetros Globais foram mantidos estáveis a partir da edição de abril de 2020.

**Mais informações sobre os Barômetros Econômicos Globais estão disponíveis no site do KOF:**

<https://kof.ethz.ch/prognosen-indikatoren/indikatoren/kof-globalbaro.html> →

**A metodologia dos barômetros globais está descrita em** Klaus Abberger, Michael Graff, Aloisio Campelo Jr, Anna Carolina Lemos Gouveia, Oliver Müller and Jan-Egbert Sturm (2020), The Global Economic Barometers: Composite indicators for the world economy. KOF Working Papers, vol. 471, Zurich: KOF Swiss Economic Institute, ETH Zurich, 2020.

**KOF Swiss Economic Institute:** Corporate Communications | Phone +41 44 633 99 48 | [kofcc@kof.ethz.ch](mailto:kofcc@kof.ethz.ch)

BARÔMETROS ECONÔMICOS GLOBAIS | Publicação mensal em português do FGV IBRE – Instituto Brasileiro de Economia

Diretor do IBRE: Luiz Guilherme Schymura de Oliveira | Vice-Diretor: Vagner Laerte Ardeo

Superintendente de Estatísticas Públicas: Aloisio Campelo Jr.

Superintendente Adjunta de Ciclos Econômicos: Viviane Seda Bittencourt

Responsáveis por análise e divulgação: Aloisio Campelo Jr, Anna Carolina Gouveia e Paulo Picchetti

Equipe Técnica: Anna Carolina Gouveia e Eudes Barros

Atendimento à imprensa: Insight Comunicação (21) 2509-5399 / [assessoria.fgv@insightnet.com.br](mailto:assessoria.fgv@insightnet.com.br)

Central de Atendimento do IBRE: (21) 3799-6799 / [ibre@fgv.br](mailto:ibre@fgv.br) / [portalibre.fgv.br](http://portalibre.fgv.br)