

Press Release

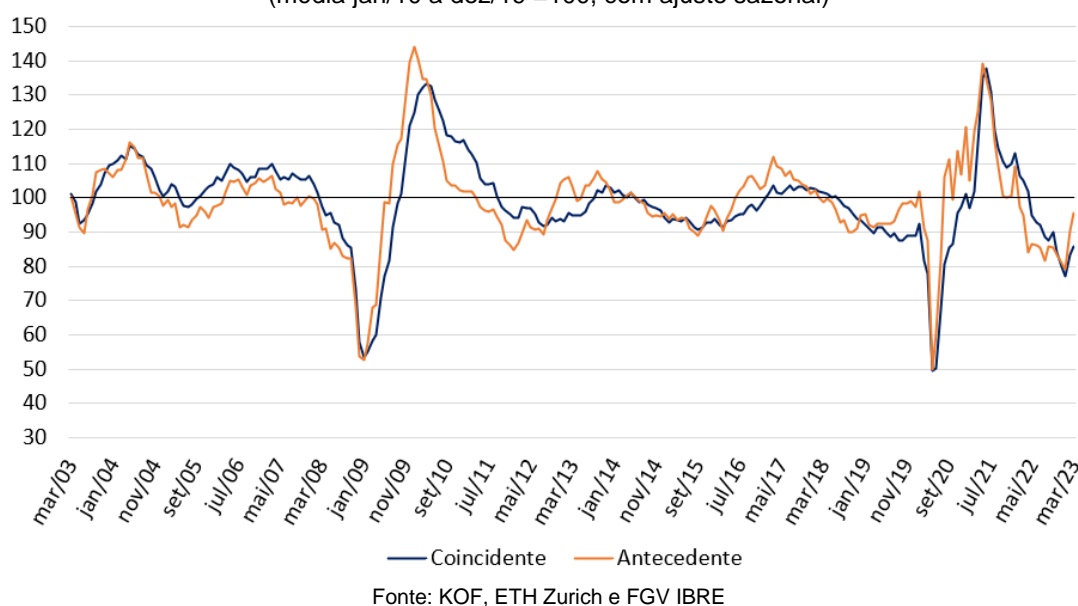
Rio de Janeiro e Zurique, 10 de março de 2023, 10h (hora local) - 13h (UTC).

Barômetros Globais continuam em alta

Os Barômetros Globais sobem pelo segundo mês consecutivo em março de 2023, influenciado pela evolução favorável do ambiente econômico na região da *Ásia, Pacífico & África*.

Barômetros Econômicos Globais Coincidente e Antecedente

(média jan/10 a dez/19 =100, com ajuste sazonal)



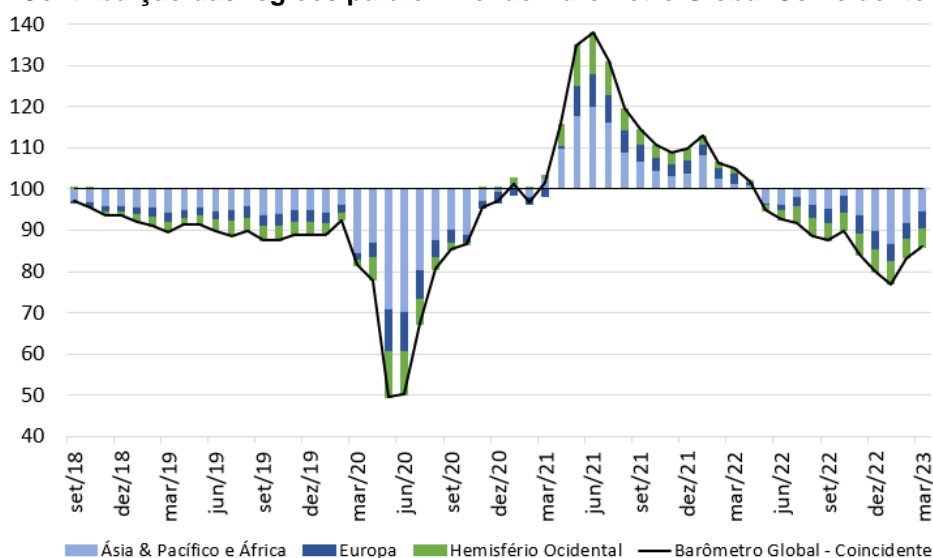
Em março de 2023, o Barômetro Econômico Global Coincidente sobe 2,6 pontos, para 85,9 pontos, maior nível desde outubro de 2022 (90,0 pts.). O Barômetro Econômico Global Antecedente sobe 5,4 pontos, para 95,6 pontos, o mais alto desde fevereiro de 2022 (97,4 pts.). A alta dos indicadores agregados em março foi motivada exclusivamente pelo avanço na região da *Ásia, Pacífico & África*, enquanto nas demais regiões houve estabilidade ou queda.

“A evolução favorável dos Barômetros Globais em março reflete principalmente a retomada do nível de atividades na China, após o relaxamento da política de combate à pandemia. Em termos globais, esse distanciamento em relação ao pior momento da crise sanitária acelera a retomada do setor de serviços, resultando em pressões sobre o mercado de trabalho, reforçando o risco de pressões inflacionárias. A resposta das autoridades monetárias das principais economias globais a essas pressões, junto às incertezas decorrentes da ausência de um desfecho para o conflito na Europa, podem ser obstáculos a uma retomada mais forte dos barômetros ao longo dos próximos meses”, avalia Paulo Picchetti, pesquisador do FGV IBRE.

Barômetro Coincidente – Indicadores de regiões e setores

Em março, a região da *Ásia, Pacífico & África* contribui com 2,9 pontos para a alta de 2,6 pontos do indicador Coincidente, enquanto a *Europa* contribui negativamente com 0,3 ponto e o *Hemisfério Ocidental* com zero ponto no mês. A alta do indicador regional da *Ásia, Pacífico & África* continua refletindo a reabertura da economia chinesa, com o fim da política de Covid zero e a retomada do crescimento. O gráfico abaixo ilustra a contribuição de cada região para a distância do Barômetro Coincidente em relação aos 100 pontos.

Contribuição das regiões para o nível do Barômetro Global Coincidente

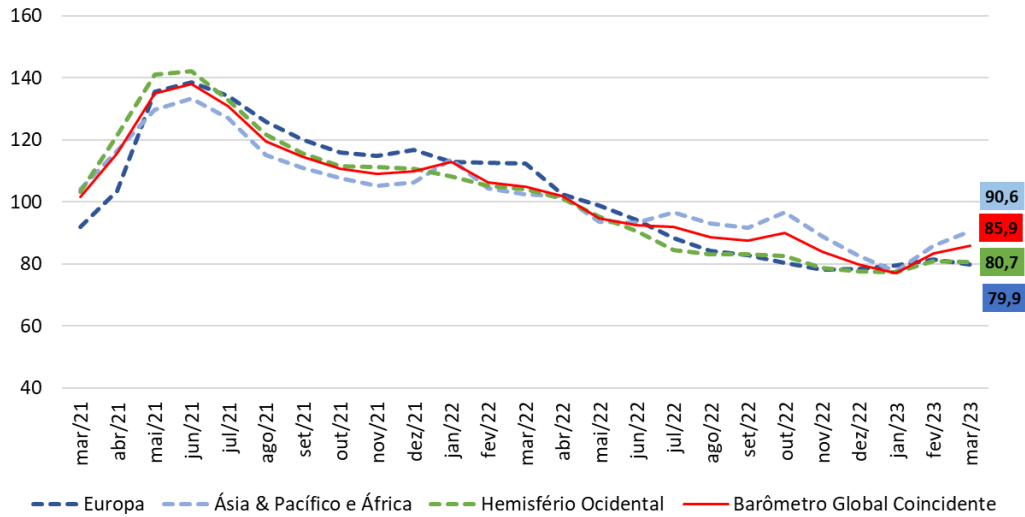


Fonte: KOF, ETH Zurich e FGV IBRE

Contribuições por Região para a evolução do Barômetro Global Coincidente				
Período	Contribuição por Região			Varição Mensal
	Ásia & Pacífico e África	Europa	Hemisfério Ocidental	Barômetro Global
Pior momento da pandemia: Contrib. Acum. Mar/20-Mai/20	-25,4	-8,4	-9,2	-43,0
Contrib. Acum. Jun/20-Mar/22	30,9	12,6	11,8	55,4
abr/22	-0,3	-2,0	-0,7	-3,0
mai/22	-4,9	-0,7	-1,4	-7,1
jun/22	-0,2	-0,9	-1,1	-2,2
jul/22	1,9	-1,2	-1,4	-0,7
ago/22	-2,0	-0,8	-0,3	-3,2
set/22	-0,9	-0,3	-0,1	-1,2
out/22	3,0	-0,5	-0,1	2,5
nov/22	-4,6	-0,4	-0,9	-6,0
dez/22	-3,8	0,0	-0,3	-4,1
jan/23	-3,2	0,3	0,1	-2,9
fev/23	5,0	0,4	0,8	6,3
mar/23	2,9	-0,3	0,0	2,6
Contrib. Acum. Últim. 12 meses	-7,1	-6,4	-5,4	-19,0

Fonte: KOF, ETH Zurich e FGV IBRE

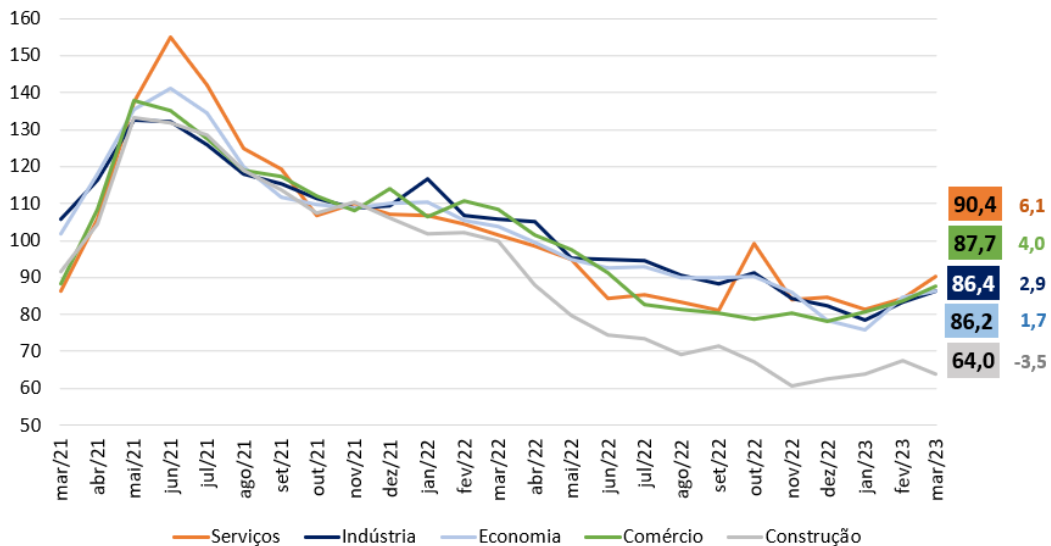
Indicadores Coincidentes Regionais



Fonte: KOF, ETH Zurich e FGV IBRE

Todos os indicadores setoriais coincidentes sobem em março de 2023, exceto *Construção*, que caminha em direção oposta e se afasta ainda mais dos demais setores. A distância entre o indicador da *Construção* e do setor *Serviços*, o mais alto no momento, supera os 25 pontos.

Indicadores Coincidentes Setoriais

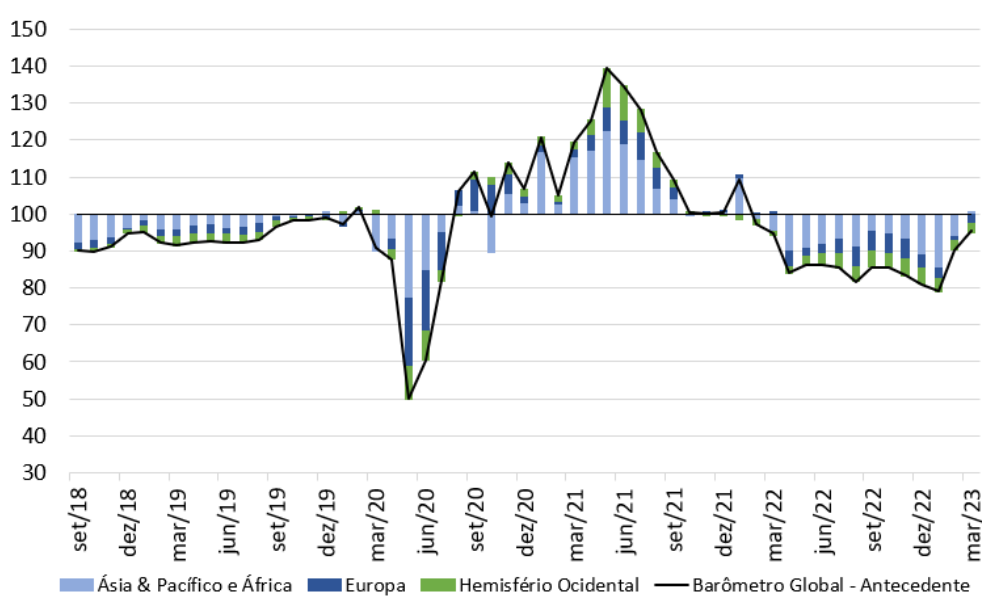


Fonte: KOF, ETH Zurich e FGV IBRE

Barômetro Antecedente – Indicadores de regiões e setores

O Barômetro Global Antecedente antecipa os ciclos das taxas de crescimento mundial entre três e seis meses. O resultado do Antecedente tem o mesmo desenho do indicador Coincidente: a região da *Ásia, Pacífico & África* contribui positivamente, em 6,9 pontos para alta agregada de 5,4 pontos, enquanto a *Europa* contribui negativamente em 1,5 ponto e o *Hemisfério Ocidental* fica estável no mês. Essa é a segunda contribuição positiva de alta magnitude da região asiática, enquanto o resultado do mês para a *Europa* é a primeira contribuição negativa desde setembro de 2022.

Contribuição das regiões para o nível do Barômetro Global Antecedente

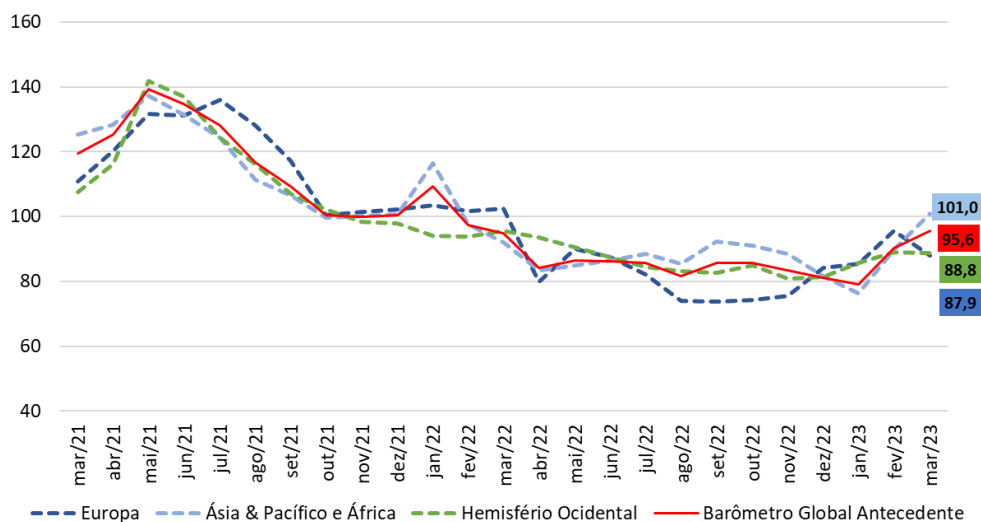


Fonte: KOF, ETH Zurich e FGV IBRE

Contribuições por Região para a evolução do Barômetro Global Antecedente				
Período	Contribuição por Região			Varição
	Ásia & Pacífico e África	Europa	Hemisfério Ocidental	Barômetro Global Antecedente
Pior momento da pandemia: Contrib. Acum. Mar/20-Mai/20	-23,7	-18,9	-9,3	-51,9
Contrib. Acum. Jun/20-Mar/22	18,1	19,0	7,7	44,8
abr/22	-5,4	-4,7	-0,5	-10,6
mai/22	0,9	2,1	-0,7	2,3
jun/22	1,1	-0,5	-0,7	-0,2
jul/22	1,1	-1,1	-0,8	-0,6
ago/22	-1,9	-1,6	-0,3	-3,9
set/22	4,2	-0,1	-0,1	4,0
out/22	-0,7	0,1	0,5	-0,1
nov/22	-1,6	0,3	-0,9	-2,2
dez/22	-4,2	1,7	0,1	-2,4
jan/23	-3,5	0,4	1,1	-2,0
fev/23	8,5	2,0	0,8	11,2
mar/23	6,9	-1,5	0,0	5,4
Contrib. Acum. Últim. 12 meses	5,4	-2,9	-1,5	0,9

Fonte: KOF, ETH Zurich e FGV IBRE

Indicadores Antecedentes Regionais



Fonte: KOF, ETH Zurich e FGV IBRE

Todos os indicadores setoriais antecedentes sobem em março, com destaque para a *Comércio e Economia Geral (avaliações dos consumidores e agregadas empresariais)*, com altas de 11,0 e 9,5 pontos, respectivamente. Assim como no caso do indicador Coincidente, a *Construção* tem o menor nível entre os setores.

Indicadores Antecedente Setoriais					
Período	Construção	Economia	Indústria	Comércio	Serviços
fev/20	97,6	102,4	101,0	104,2	105,5
mar/20	103,6	81,4	91,4	103,4	102,3
abr/20	90,4	84,1	92,8	70,9	83,3
mai/20	59,7	62,6	49,8	50,2	29,1
Pior momento da pandemia: Var. Acum. Mar/20 a Mai/20					
	-37,9	-39,8	-51,1	-54,0	-76,4
Var. Acum. de Jun/20-Mar/22					
	34,2	31,4	44,8	41,4	73,0
abr/22	90,0	83,6	82,1	96,3	92,9
mai/22	95,6	79,5	86,4	95,3	100,1
jun/22	87,7	86,1	87,1	85,9	87,2
jul/22	79,2	87,0	87,9	78,0	84,5
ago/22	75,5	84,0	83,4	84,0	77,4
set/22	81,5	90,3	86,1	83,9	80,9
out/22	89,8	82,9	88,9	78,8	82,8
nov/22	86,1	84,2	85,2	79,7	79,0
dez/22	75,3	77,3	85,2	79,6	82,1
jan/23	73,3	81,4	79,7	76,2	84,0
fev/23	75,6	89,9	93,6	85,2	90,4
mar/23	79,3	99,4	95,9	96,2	96,1
Var. Acum. Últim. 12 meses					
	-25,6	-12,0	-39,4	-24,8	-23,6
Var. Acum. Mar/20-Mar/23					
	-18,3	-2,9	-5,1	-7,9	-9,4

Fonte: KOF, ETH Zurich e FGV IBRE

Período	Barômetro Global Coincidente		Barômetro Global Antecedente	
	<i>Vintages</i>		<i>Vintages</i>	
	<i>Março de 2023</i>	<i>Fevereiro de 2023</i>	<i>Março de 2023</i>	<i>Fevereiro de 2023</i>
mar/22	104,9	104,9	94,7	94,3
abr/22	101,9	101,8	84,1	84,1
mai/22	94,8	94,8	86,4	86,4
jun/22	92,6	92,6	86,2	86,5
jul/22	91,9	92,0	85,6	85,9
ago/22	88,7	88,6	81,7	82,3
set/22	87,5	87,5	85,7	86,0
out/22	90,0	90,0	85,6	86,0
nov/22	84,0	83,9	83,4	83,7
dez/22	79,9	79,9	81,0	81,7
jan/23	77,0	77,1	79,0	79,3
fev/23	83,3	83,3	90,2	90,5
mar/23	85,9		95,6	

Fonte: KOF, ETH Zurich e FGV IBRE

*As series dos Barômetros Globais são revisadas mensalmente refletindo a atualização de series componentes e a revisão do ajuste sazonal.

Os Barômetros Econômicos Globais

Os barômetros econômicos globais são um sistema de indicadores que permite uma análise tempestiva do desenvolvimento econômico global. Eles representam uma colaboração entre o Instituto Econômico Suíço KOF da ETH Zurique, na Suíça, e a Fundação Getulio Vargas (FGV), com sede no Rio de Janeiro, Brasil. O sistema consiste em dois indicadores compostos: um barômetro coincidente e um barômetro antecedente. O Barômetro Coincidente reflete o estado atual da atividade econômica. O Barômetro Antecedente emite um sinal cíclico cerca de seis meses à frente dos desenvolvimentos econômicos reais.

Os dois barômetros compreendem os resultados de pesquisas de tendências econômicas realizadas em mais de 50 países. O objetivo é alcançar a cobertura global mais ampla possível. As vantagens das pesquisas de tendências econômicas são que seus resultados geralmente estão disponíveis rapidamente e não são substancialmente revisados após a primeira publicação.

O Barômetro Coincidente inclui mais de 1.000 séries temporais diferentes, enquanto o Barômetro Antecedente compreende mais de 600 séries temporais. A análise de correlação cruzada é usada para decidir quais séries temporais individuais são incluídas nos barômetros. Isso envolve correlacionar as séries temporais individuais com uma série de referência. A série de referência utilizada é a taxa de crescimento interanual do produto interno bruto (PIB) global, em que os PIBs nacionais individuais são agregados à paridade do poder de compra para formar o PIB Global. Uma série temporal é incluída apenas em um barômetro se mostrar uma correlação suficientemente alta e uma sincronização ou avanço adequado com a série de referência.

As séries dos dois barômetros são revisadas a cada nova publicação mensal e são padronizadas para ter média 100 e desvio padrão 10 para o período de 10 anos anterior às observações mais recentes. Os coeficientes das séries integrantes dos Barômetros Globais foram mantidos estáveis a partir da edição de abril de 2020.

<https://kof.ethz.ch/prognosen-indikatoren/indikatore/kof-globalbaro.html> →

A metodologia dos barômetros globais está descrita em Klaus Abberger, Michael Graff, Aloisio Campelo Jr, Anna Carolina Lemos Gouveia, Oliver Müller and Jan-Egbert Sturm (2020), The Global Economic Barometers: Composite indicators for the world economy. KOF Working Papers, vol. 471, Zurich: KOF Swiss Economic Institute, ETH Zurich, 2020.

KOF Swiss Economic Institute: Corporate Communications | Phone +41 44 633 99 48 | kofcc@kof.ethz.ch

BARÔMETROS ECONÔMICOS GLOBAIS | Publicação mensal em português do FGV IBRE – Instituto Brasileiro de Economia
Diretor do IBRE: Luiz Guilherme Schymura de Oliveira | Vice-Diretor: Vagner Laerte Ardeo
Superintendente de Estatísticas Públicas: Aloisio Campelo Jr.
Superintendente Adjunta de Ciclos Econômicos: Viviane Seda Bittencourt
Responsáveis por análise e divulgação: Aloisio Campelo Jr., Anna Carolina Gouveia e Paulo Picchetti
Equipe Técnica: Anna Carolina Gouveia e Carlos André Alzemand
Atendimento à imprensa: Insight Comunicação (21) 2509-5399 / assessoria.fgv@insightnet.com.br
Central de Atendimento do IBRE: (21) 3799-6799 / ibre@fgv.br / portalibre.fgv.br