

# Press Release

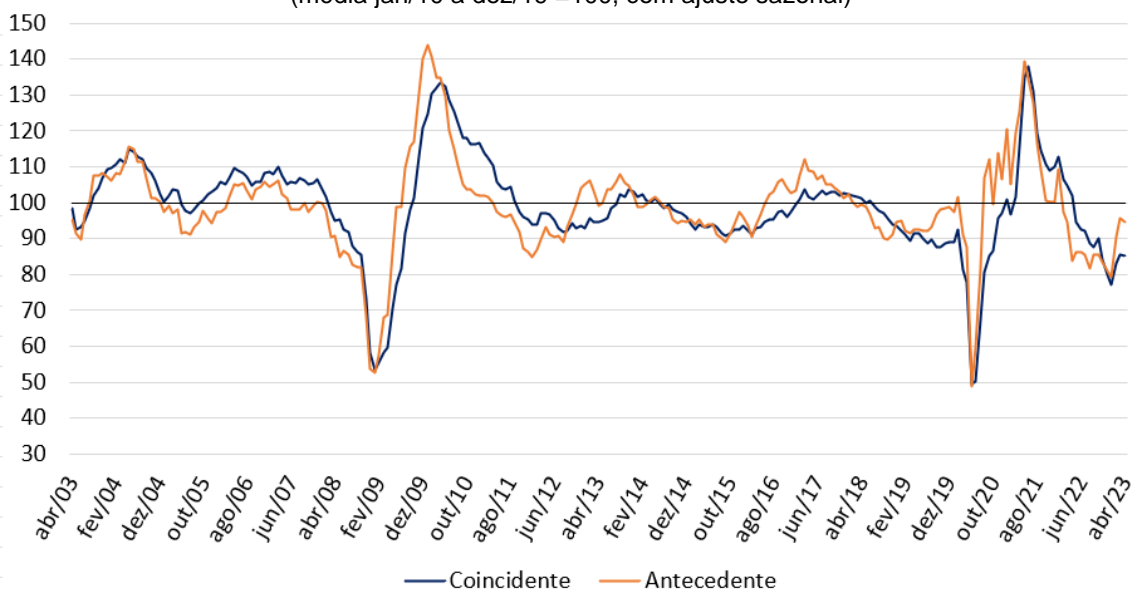
Rio de Janeiro e Zurique, 11 de abril de 2023, 10h (hora local) - 13h (UTC).

## Barômetros Globais caem levemente após dois meses em alta

Os Barômetros Globais apresentam relativa estabilidade em abril, interrompendo a tendência de recuperação observada no início deste ano. O resultado foi influenciado principalmente pelo indicador da região da *Ásia, Pacífico & África*, que recua após duas altas expressivas.

### Barômetros Econômicos Globais Coincidente e Antecedente

(média jan/10 a dez/19 =100, com ajuste sazonal)



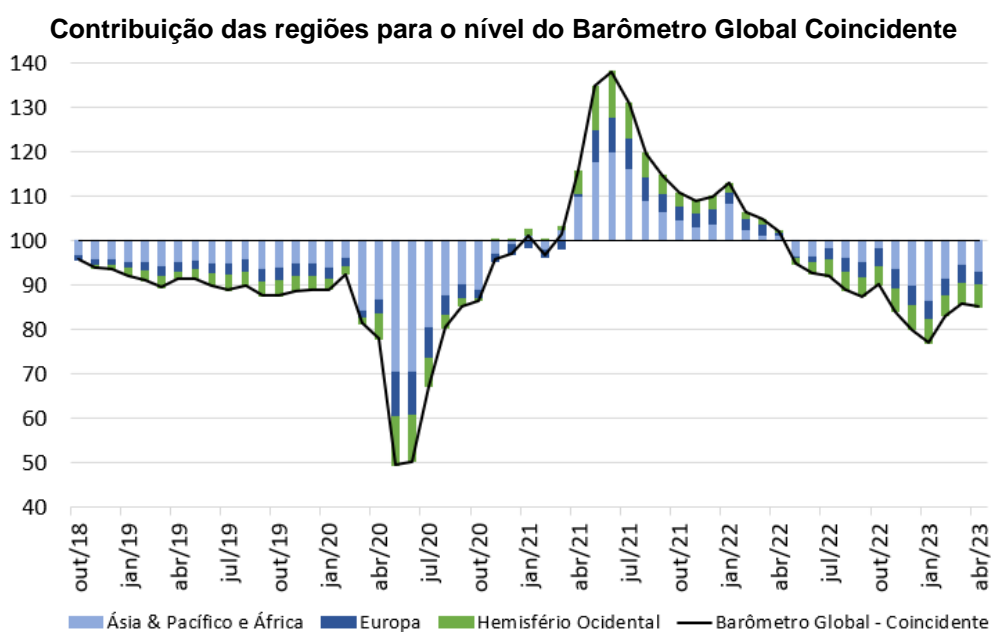
Fonte: KOF, ETH Zurich e FGV IBRE

Em abril de 2023, o Barômetro Econômico Global Coincidente recua 0,5 ponto, para 85,2 pontos, e o Barômetro Econômico Global Antecedente cede 1,1 ponto, para 94,5 pontos. O resultado reflete uma acomodação em nível superior aos 80/90 pontos, respectivamente, motivada principalmente pela queda dos indicadores na região da *Ásia, Pacífico & África*. Houve queda também no Hemisfério Ocidental. A *Europa* caminhou em sentido contrário.

“Os resultados dos barômetros globais em abril refletem a continuidade dos principais desafios no cenário econômico mundial, o acirramento de tensões geopolíticas e a resiliência do processo inflacionário. Apesar da fase mais aguda de problemas de oferta decorrentes das restrições sanitárias e dos conflitos armados ter sido por hora superada, o processo de desinflação nas principais economias mundiais ainda requer políticas restritivas, gerando expectativas de desaceleração da atividade econômica nos próximos meses”, avalia Paulo Picchetti, pesquisador do FGV IBRE.

## Barômetro Coincidente – Indicadores de regiões e setores

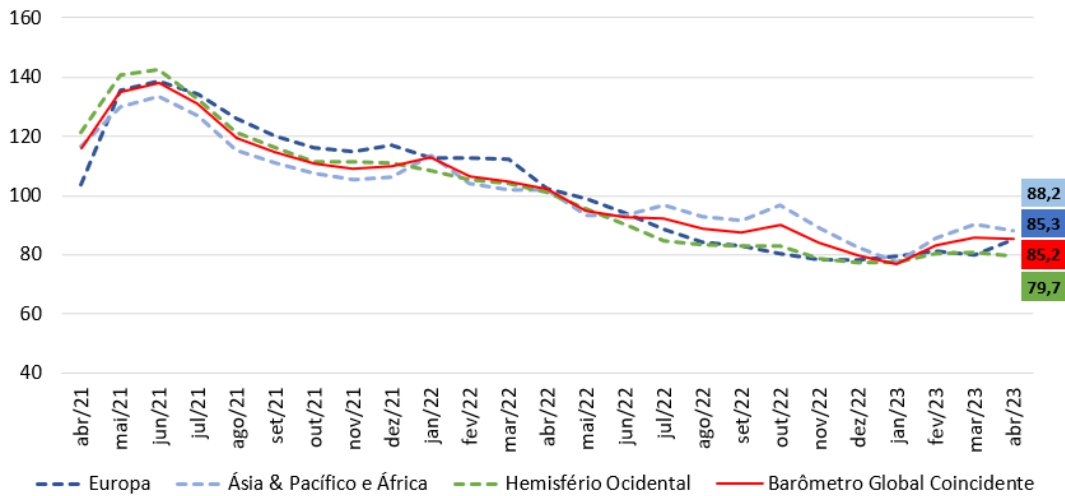
Em abril, a região da *Ásia, Pacífico & África* e do *Hemisfério Ocidental* contribuíram respectivamente com -1,3 e -0,3 ponto para a queda do indicador Coincidente, enquanto a *Europa* contribuiu positivamente com 1,1 ponto. O resultado reflete uma relativa acomodação do indicador, motivado pela volatilidade dos indicadores da China, que vinham avançando bem após o fim da política de Covid zero. O gráfico abaixo ilustra a contribuição de cada região para a distância do Barômetro Coincidente em relação aos 100 pontos.



Contribuições por Região para a evolução do Barômetro Global Coincidente				
Período	Contribuição por Região			Variação Mensal Barômetro Global
	Ásia & Pacífico e África	Europa	Hemisfério Ocidental	
Pior momento da pandemia: Contrib. Acum. Mar/20-Mai/20	-25,5	-8,4	-9,1	-43,0
Contrib. Acum. Jun/20-Abr/22	30,9	10,6	11,2	52,6
mai/22	-5,2	-0,7	-1,5	-7,2
jun/22	0,0	-0,9	-1,2	-2,2
jul/22	1,9	-1,2	-1,3	-0,5
ago/22	-2,1	-0,8	-0,3	-3,3
set/22	-0,9	-0,3	-0,1	-1,3
out/22	3,0	-0,5	0,0	2,6
nov/22	-4,7	-0,4	-0,9	-6,1
dez/22	-3,7	0,0	-0,4	-4,1
jan/23	-3,3	0,3	0,1	-2,9
fev/23	5,0	0,4	0,7	6,1
mar/23	2,9	-0,3	0,1	2,6
<b>abr/23</b>	<b>-1,3</b>	<b>1,1</b>	<b>-0,3</b>	<b>-0,5</b>
Contrib. Acum. Últim. 12 meses	-8,4	-3,3	-5,1	-16,8
Contrib. Acum. Mar/20-Abr/23	-3,0	-1,1	-3,0	-7,2

Fonte: KOF, ETH Zurich e FGV IBRE

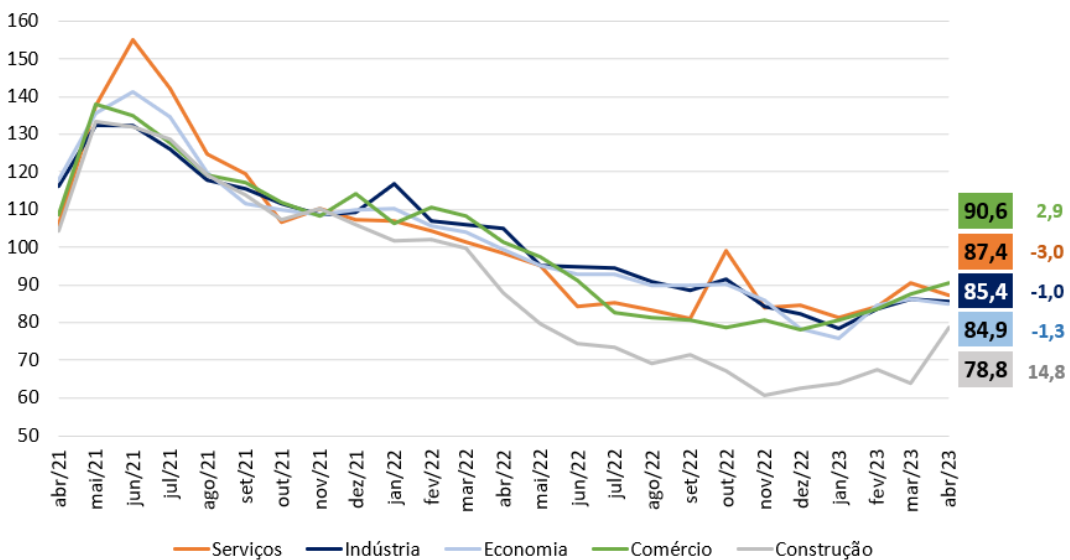
### Indicadores Coincidentes Regionais



Fonte: KOF, ETH Zurich e FGV IBRE

Os indicadores setoriais coincidentes de *Serviços* e *Indústria* e *Economia Geral* (avaliações dos consumidores e agregadas empresariais) recuam no mês, enquanto *Construção* e *Comércio* caminham em direção oposta. O destaque é a forte alta do indicador da *Construção*, de 14,8 pontos, reduzindo bastante a distância para os demais setores.

### Indicadores Coincidentes Setoriais

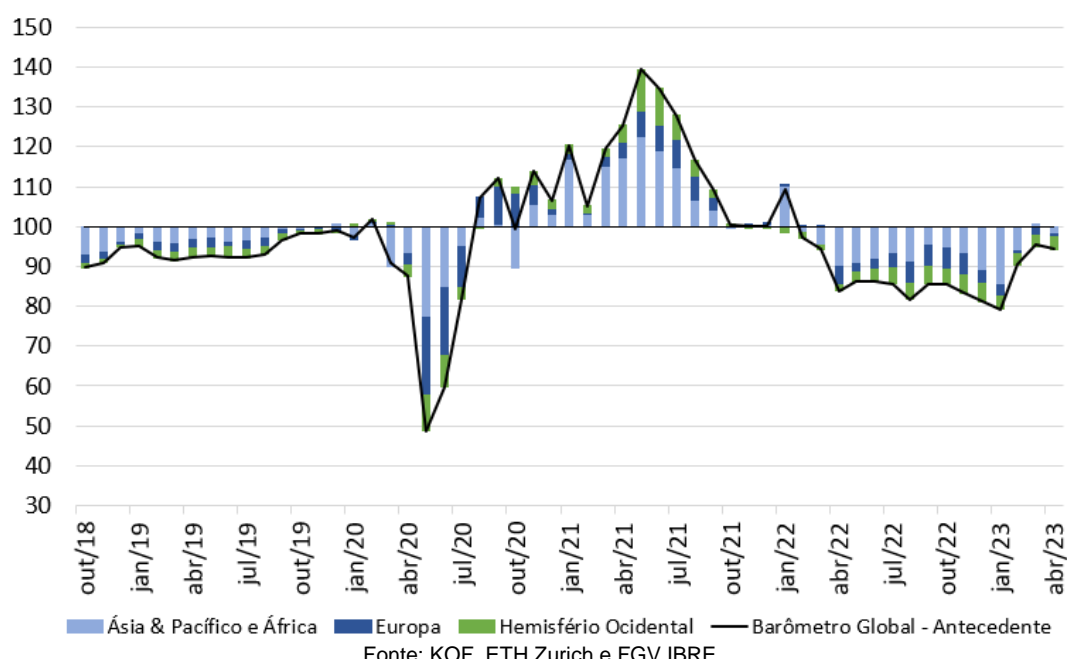


Fonte: KOF, ETH Zurich e FGV IBRE

## Barômetro Antecedente – Indicadores de regiões e setores

O Barômetro Global Antecedente antecipa os ciclos das taxas de crescimento mundial entre três e seis meses. Os resultados regionais do Antecedente neste mês seguem o desenho do indicador Coincidente: a região da *Ásia, Pacífico & África* e do *Hemisfério Ocidental* contribuem negativamente, em 2,3 e 0,2 pontos para queda agregada de 1,1 ponto, enquanto a *Europa* contribui positivamente em 1,4 ponto.

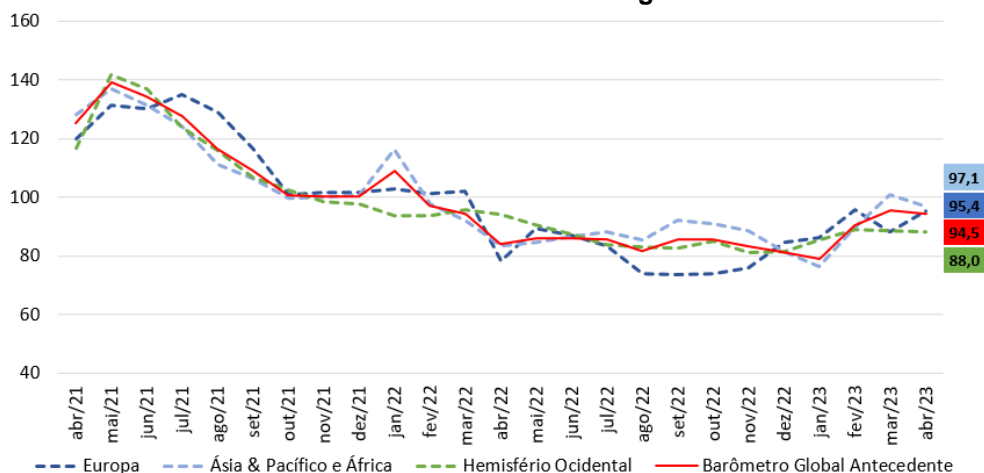
### Contribuição das regiões para o nível do Barômetro Global Antecedente



Contribuições por Região para a evolução do Barômetro Global Antecedente				
Período	Contribuição por Região			Varição Mensal
	Ásia & Pacífico e África	Europa	Hemisfério Ocidental	Barômetro Global Antecedente
Pior momento da pandemia: Contrib. Acum. Mar/20-Mai/20	-23,8	-19,9	-9,3	-53,0
Contrib. Acum. Jun/20-Abr/22	12,7	15,0	7,4	35,1
mai/22	0,9	2,3	-0,9	2,3
jun/22	1,2	-0,5	-0,7	0,0
jul/22	1,1	-0,7	-0,9	-0,6
ago/22	-1,9	-1,9	-0,2	-3,9
set/22	4,2	-0,1	-0,1	3,9
out/22	-0,7	0,1	0,5	0,0
nov/22	-1,6	0,3	-0,9	-2,2
dez/22	-4,2	1,8	0,1	-2,3
jan/23	-3,4	0,4	1,1	-2,0
fev/23	8,5	1,9	0,8	11,3
mar/23	6,7	-1,5	-0,1	5,2
<b>abr/23</b>	<b>-2,3</b>	<b>1,4</b>	<b>-0,2</b>	<b>-1,1</b>
Contrib. Acum. Últim. 12 meses	8,5	3,5	-1,5	10,6
Contrib. Acum. Mar/20-Abr/23	-2,6	-1,4	-3,4	-7,3

Fonte: KOF, ETH Zurich e FGV IBRE

### Indicadores Antecedentes Regionais



Fonte: KOF, ETH Zurich e FGV IBRE

Todos os indicadores setoriais antecedentes recuam em abril, exceto a *Construção* que sobe pelo terceiro mês seguido, acumulando quase 13 pontos. Apesar da alta, o setor ainda apresenta o menor nível entre os cinco pesquisados.

Indicadores Antecedente Setoriais					
Período	Construção	Economia	Indústria	Comércio	Serviços
fev/20	97,6	102,4	101,0	104,2	105,5
mar/20	103,6	81,4	91,4	103,4	102,3
abr/20	90,4	84,1	92,8	70,9	83,3
mai/20	59,7	62,6	49,8	50,2	29,1
Pior momento da pandemia: Var. Acum. Mar/20 a Mai/20					
	-37,9	-39,8	-51,1	-54,0	-76,4
Var. Acum. de Jun/20-Abr/22					
	30,3	21,0	32,3	46,1	63,8
mai/22	95,6	79,5	86,4	95,3	100,1
jun/22	87,7	86,1	87,1	85,9	87,2
jul/22	79,2	87,0	87,9	78,0	84,5
ago/22	75,5	84,0	83,4	84,0	77,4
set/22	81,5	90,3	86,1	83,9	80,9
out/22	89,8	82,9	88,9	78,8	82,8
nov/22	86,1	84,2	85,2	79,7	79,0
dez/22	75,3	77,3	85,2	79,6	82,1
jan/23	73,3	81,4	79,7	76,2	84,0
fev/23	75,6	89,9	93,6	85,2	90,4
mar/23	79,3	99,4	95,9	96,2	96,1
<b>abr/23</b>	<b>86,2</b>	<b>98,7</b>	<b>95,0</b>	<b>91,5</b>	<b>89,6</b>
Var. Acum. Últim. 12 meses					
	-25,6	-12,0	-39,4	-24,8	-23,6
Var. Acum. Mar/20-Abr/23					
	-11,4	-3,7	-5,9	-12,6	-15,8

Fonte: KOF, ETH Zurich e FGV IBRE

Período	<b>Barômetro Global Coincidente</b>		<b>Barômetro Global Antecedente</b>	
	<i>Vintages</i>		<i>Vintages</i>	
	<i>Abril de 2023</i>	<i>Março de 2023</i>	<i>Abril de 2023</i>	<i>Março de 2023</i>
abr/22	102,0	101,9	83,9	84,1
mai/22	94,8	94,8	86,2	86,4
jun/22	92,6	92,6	86,2	86,2
jul/22	92,1	91,9	85,6	85,6
ago/22	88,8	88,7	81,7	81,7
set/22	87,5	87,5	85,6	85,7
out/22	90,1	90,0	85,6	85,6
nov/22	84,0	84,0	83,4	83,4
dez/22	79,9	79,9	81,1	81,0
jan/23	77,0	77,0	79,1	79,0
fev/23	83,1	83,3	90,4	90,2
mar/23	85,7	85,9	95,6	95,6
abr/23	85,2		94,5	

Fonte: KOF, ETH Zurich e FGV IBRE

\*As series dos Barômetros Globais são revisadas mensalmente refletindo a atualização de series componentes e a revisão do ajuste sazonal.

## Os Barômetros Econômicos Globais

Os barômetros econômicos globais são um sistema de indicadores que permite uma análise tempestiva do desenvolvimento econômico global. Eles representam uma colaboração entre o Instituto Econômico Suíço KOF da ETH Zurique, na Suíça, e a Fundação Getulio Vargas (FGV), com sede no Rio de Janeiro, Brasil. O sistema consiste em dois indicadores compostos: um barômetro coincidente e um barômetro antecedente. O Barômetro Coincidente reflete o estado atual da atividade econômica. O Barômetro Antecedente emite um sinal cíclico cerca de seis meses à frente dos desenvolvimentos econômicos reais.

Os dois barômetros compreendem os resultados de pesquisas de tendências econômicas realizadas em mais de 50 países. O objetivo é alcançar a cobertura global mais ampla possível. As vantagens das pesquisas de tendências econômicas são que seus resultados geralmente estão disponíveis rapidamente e não são substancialmente revisados após a primeira publicação.

O Barômetro Coincidente inclui mais de 1.000 séries temporais diferentes, enquanto o Barômetro Antecedente compreende mais de 600 séries temporais. A análise de correlação cruzada é usada para decidir quais séries temporais individuais são incluídas nos barômetros. Isso envolve correlacionar as séries temporais individuais com uma série de referência. A série de referência utilizada é a taxa de crescimento interanual do produto interno bruto (PIB) global, em que os PIBs nacionais individuais são agregados à paridade do poder de compra para formar o PIB Global. Uma série temporal é incluída apenas em um barômetro se mostrar uma correlação suficientemente alta e uma sincronização ou avanço adequado com a série de referência.

As séries dos dois barômetros são revisadas a cada nova publicação mensal e são padronizadas para ter média 100 e desvio padrão 10 para o período de 10 anos anterior às observações mais recentes. Os coeficientes das séries integrantes dos Barômetros Globais foram mantidos estáveis a partir da edição de abril de 2020.

<https://kof.ethz.ch/prognosen-indikatoren/indikatore/kof-globalbaro.html> →

**A metodologia dos barômetros globais está descrita em** Klaus Abberger, Michael Graff, Aloisio Campelo Jr, Anna Carolina Lemos Gouveia, Oliver Müller and Jan-Egbert Sturm (2020), The Global Economic Barometers: Composite indicators for the world economy. KOF Working Papers, vol. 471, Zurich: KOF Swiss Economic Institute, ETH Zurich, 2020.

**KOF Swiss Economic Institute:** Corporate Communications | Phone +41 44 633 99 48 | [kofcc@kof.ethz.ch](mailto:kofcc@kof.ethz.ch)

BARÔMETROS ECONÔMICOS GLOBAIS | Publicação mensal em português do FGV IBRE – Instituto Brasileiro de Economia

Diretor do IBRE: Luiz Guilherme Schymura de Oliveira | Vice-Diretor: Vagner Laerte Ardeo

Superintendente de Estatísticas Públicas: Aloisio Campelo Jr.

Superintendente Adjunta de Ciclos Econômicos: Viviane Seda Bittencourt

Responsáveis por análise e divulgação: Aloisio Campelo Jr., Anna Carolina Gouveia e Paulo Picchetti

Equipe Técnica: Anna Carolina Gouveia e Carlos André Alzemand

Atendimento à imprensa: Insight Comunicação (21) 2509-5399 / [assessoria.fgv@insightnet.com.br](mailto:assessoria.fgv@insightnet.com.br)

Central de Atendimento do IBRE: (21) 3799-6799 / [ibre@fgv.br](mailto:ibre@fgv.br) / [portalibre.fgv.br](http://portalibre.fgv.br)