

Press Release

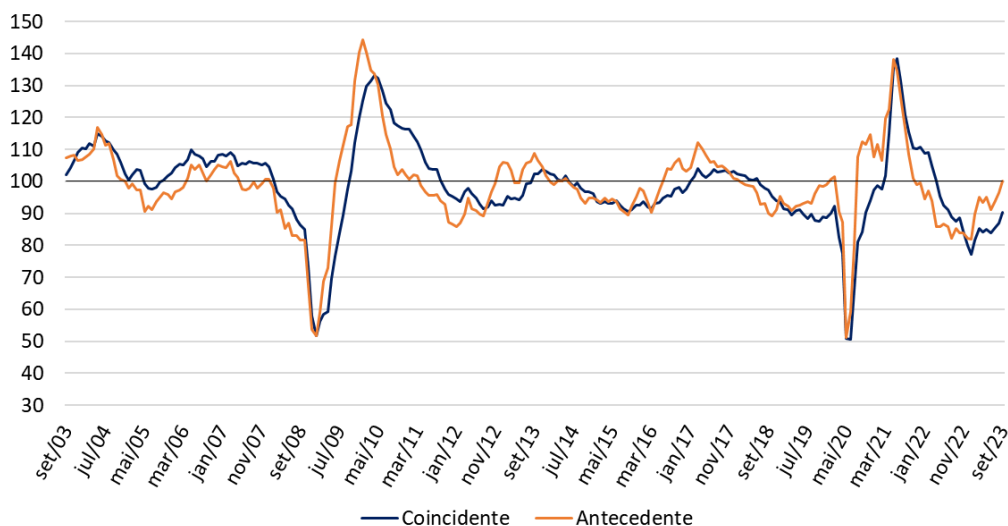
Rio de Janeiro e Zurique, 11 de setembro de 2023, 10h (hora local) - 13h (UTC)

Barômetro Global Antecedente sinaliza menor pessimismo

Os Barômetros Globais sobem em setembro pelo terceiro mês seguido de forma disseminada entre as regiões. O Barômetro Coincidente acelera o ritmo de recuperação e o Barômetro Antecedente atinge a média histórica de 100 pontos.

Barômetros Econômicos Globais Coincidente e Antecedente

(média jan/10 a dez/19 =100, com ajuste sazonal)



Fonte: KOF, ETH Zurich e FGV IBRE

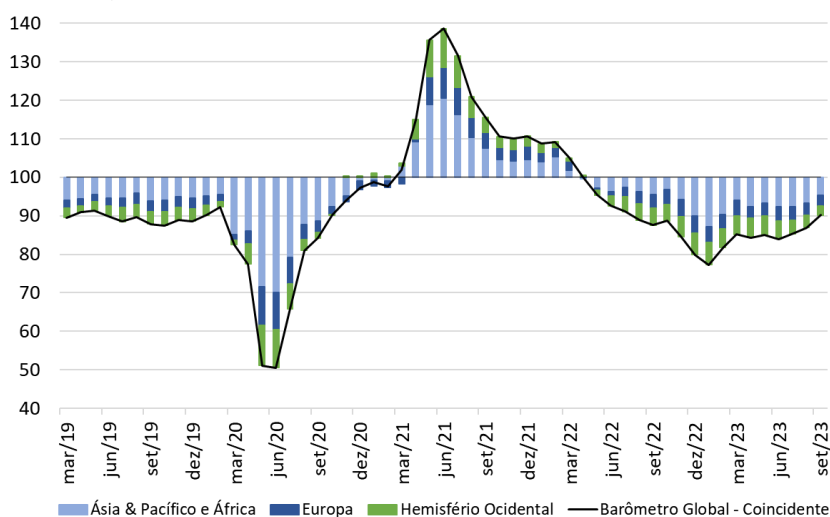
O Barômetro Econômico Global Coincidente sobe 3,4 pontos em setembro, para 90,3 pontos, maior nível desde julho de 2022 (91,1 pts.). O Barômetro Antecedente sobe 3,7 pontos para 100,2 pontos, maior nível desde outubro de 2021 (101,1 pts.). Em ambos os casos, os resultados foram influenciados por avanços disseminados entre as três regiões analisadas, com maior contribuição vindo da região da *Ásia, Pacífico & África*.

“O desempenho recente do Barômetro Global Coincidente pode ser avaliado sob duas dimensões. De um lado, mostra a resiliência do nível de atividades e do mercado de trabalho ao longo de todas as regiões. De outro, o nível do indicador no contexto histórico aponta para uma trajetória na qual uma acomodação do crescimento possui probabilidade significativamente maior que a de aceleração. O efeito dessa segunda dimensão sobre as expectativas em relação ao fim do ciclo de política monetária restritiva nos próximos meses pode ser considerado como grande responsável pelo avanço do Barômetro Global Antecedente.”, avalia Paulo Picchetti, pesquisador do FGV IBRE.

Barômetro Coincidente – Indicadores de regiões e setores

Após uma relativa estabilidade nos meses anteriores, o Barômetro Coincidente avança mais rapidamente em setembro. A maior contribuição para a alta foi dada pela região da *Ásia, Pacífico & África*, com 2,2 pontos, seguida pelo *Hemisfério Ocidental* e pela *Europa*, com 0,9 e 0,3 ponto, respectivamente. O indicador coincidente da *Ásia, Pacífico & África* ainda apresenta o maior nível entre as regiões embora o *Hemisfério Ocidental* acumule a maior alta no ano: 13,5 pontos. O gráfico abaixo ilustra a contribuição de cada região para a distância do Barômetro Coincidente em relação aos 100 pontos.

Contribuição das regiões para o nível do Barômetro Global Coincidente

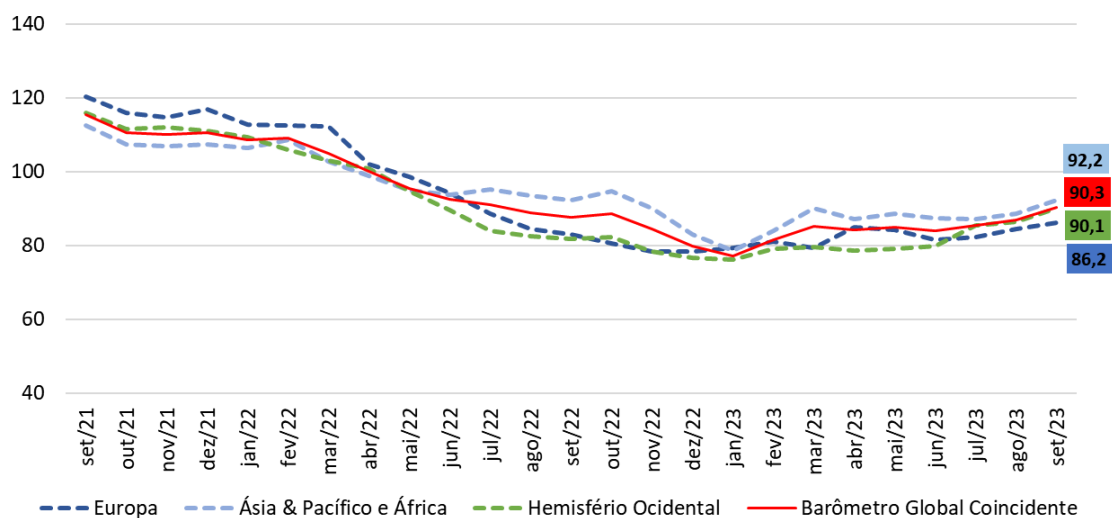


Fonte: KOF, ETH Zurich e FGV IBRE

Contribuições por Região para a evolução do Barômetro Global Coincidente				
Período	Contribuição por Região			Variação Mensal
	Ásia & Pacífico e África	Europa	Hemisfério Ocidental	Barômetro Global
Pior momento da pandemia: Contrib. Acum. Mar/20-Mai/20	-24,1	-8,1	-9,0	-41,3
Contrib. Acum. Jun/20-Set/22	24,0	6,5	6,0	36,6
out/22	1,4	-0,5	0,2	1,1
nov/22	-2,7	-0,4	-1,0	-4,1
dez/22	-4,3	0,0	-0,4	-4,7
jan/23	-2,8	0,3	0,0	-2,6
fev/23	3,3	0,3	0,7	4,3
mar/23	3,7	-0,3	0,1	3,6
abr/23	-1,7	1,1	-0,3	-0,9
mai/23	0,8	-0,2	0,2	0,8
jun/23	-0,8	-0,5	0,2	-1,1
jul/23	0,0	0,1	1,3	1,4
ago/23	0,8	0,5	0,2	1,5
set/23	2,2	0,3	0,9	3,4
Contrib. Acum. Últim. 12 meses	-0,1	0,7	2,1	2,7
Contrib. Acum. Mar/20-Set/23	-0,2	-0,9	-0,9	-2,0

Fonte: KOF, ETH Zurich e FGV IBRE

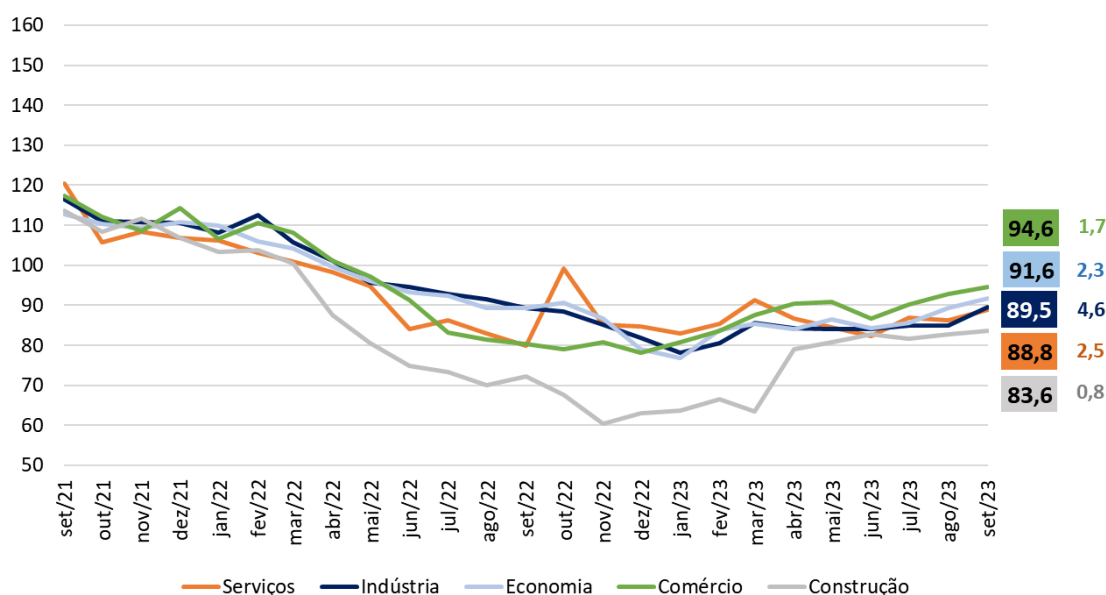
Indicadores Coincidentes Regionais



Fonte: KOF, ETH Zurich e FGV IBRE

Todos os indicadores setoriais coincidentes subiram no mês, com destaque para a *Indústria* que, com o resultado, se aproxima do patamar de 90 pontos. O indicador de *Economia* (avaliações dos consumidores e agregadas empresariais), *Comércio* e *Serviços* sobem em magnitude próxima enquanto o setor da *Construção* registra a menor alta do mês.

Indicadores Coincidentes Setoriais

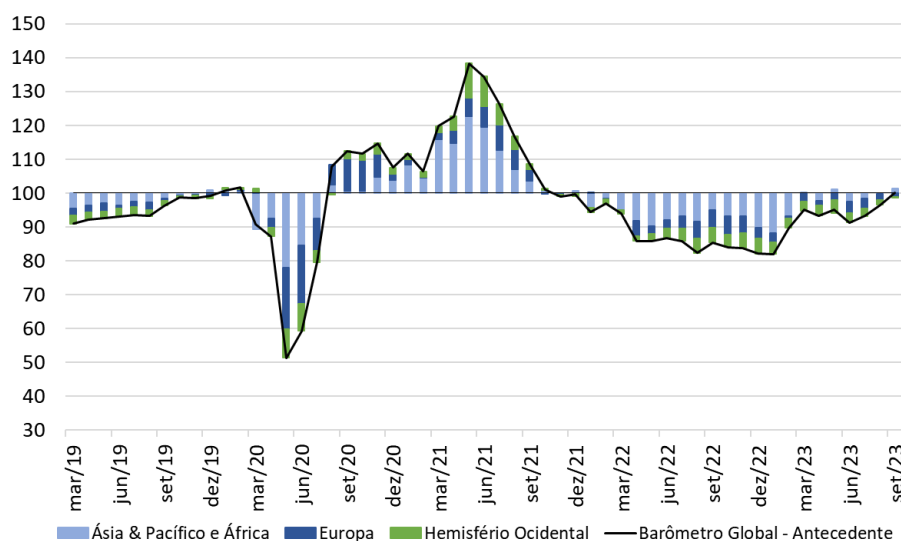


Fonte: KOF, ETH Zurich e FGV IBRE

Barômetro Antecedente – Indicadores de regiões e setores

O Barômetro Global Antecedente antecipa os ciclos das taxas de crescimento mundial entre três e seis meses. Em setembro, as contribuições regionais tiveram o mesmo desenho do indicador coincidente, com a região da *Ásia, Pacífico & África* contribuindo em 1,6 ponto, seguida pelo *Hemisfério Ocidental* e pela *Europa*, com 1,4 e 0,7 ponto, respectivamente. O nível dos indicadores sugere uma maior disseminação da percepção de aceleração da taxa de crescimento nas principais regiões do planeta., com a *Ásia, Pacífico & África* e o *Hemisfério Ocidental* se aproximando do nível neutro dos 100 pontos.

Contribuição das regiões para o nível do Barômetro Global Antecedente

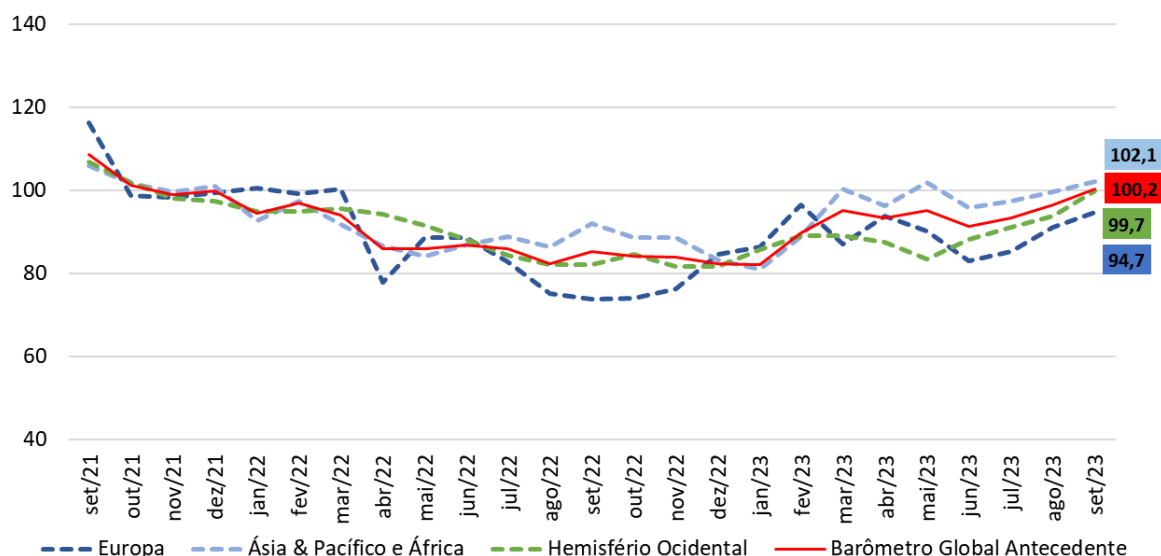


Fonte: KOF, ETH Zurich e FGV IBRE

Contribuições por Região para a evolução do Barômetro Global Antecedente				
Período	Contribuição por Região			Varição Mensal
	Ásia & Pacífico e África	Europa	Hemisfério Ocidental	Barômetro Global Antecedente
Pior momento da pandemia: Contrib. Acum. Mar/20-Mai/20	-22,8	-18,4	-9,1	-50,3
Contrib. Acum. Jun/20-Set/22	17,2	12,6	4,3	34,0
out/22	-2,0	0,1	0,6	-1,3
nov/22	0,0	0,4	-0,7	-0,2
dez/22	-3,3	1,7	-0,1	-1,6
jan/23	-1,6	0,4	1,1	-0,2
fev/23	4,9	2,1	0,8	7,7
mar/23	7,2	-1,9	0,0	5,4
abr/23	-2,6	1,3	-0,4	-1,7
mai/23	3,5	-0,7	-1,0	1,8
jun/23	-3,7	-1,4	1,2	-4,0
jul/23	0,9	0,4	0,6	2,1
ago/23	1,4	1,2	0,7	3,2
set/23	1,6	0,7	1,4	3,7
Contrib. Acum. Últim. 12 meses	6,3	4,3	4,2	14,9
Contrib. Acum. Mar/20-Set/23	0,7	-1,5	-0,6	-1,4

Fonte: KOF, ETH Zurich e FGV IBRE

Indicadores Antecedentes Regionais



Fonte: KOF, ETH Zurich e FGV IBRE

Os indicadores setoriais antecedentes de Construção, Indústria, Comércio e Economia (avaliações dos consumidores e agregadas empresariais) sobem em setembro, enquanto *Serviços* recua após fortes altas no bimestre julho e agosto. Apesar do recuo, *Serviços* se mantém como o setor com o maior nível. Apenas o Indicador da *Indústria* não alcançou o nível neutro de 100 pontos no mês.

Indicadores Antecedente Setoriais					
Período	Construção	Economia	Indústria	Comércio	Serviços
fev/20	97,7	101,8	100,9	104,2	106,1
mar/20	103,6	80,2	92,7	103,9	101,2
abr/20	89,5	82,9	93,0	74,5	83,1
mai/20	57,8	62,7	52,1	55,2	15,0
Pior momento da pandemia: Var. Acum. Mar/20 a Mai/20	-39,9	-39,2	-48,9	-49,0	-91,1
Var. Acum. de Jun/20-Set/22	22,8	26,4	33,7	27,3	68,5
out/22	89,9	83,3	85,7	78,9	85,0
nov/22	86,2	84,9	84,4	80,2	86,7
dez/22	75,2	80,3	86,4	81,1	80,0
jan/23	72,7	83,7	84,3	76,4	87,7
fev/23	75,2	89,5	93,3	84,8	93,3
mar/23	79,2	98,5	95,0	95,6	102,1
abr/23	86,2	98,1	93,6	92,1	84,8
mai/23	80,7	105,3	92,8	90,8	92,7
jun/23	90,7	96,9	89,7	90,1	85,0
jul/23	98,4	95,4	90,8	99,5	94,9
ago/23	95,3	97,8	94,7	98,0	107,9
set/23	100,9	101,7	98,5	101,9	103,6
Var. Acum. Últim. 12 meses	-14,8	26,2	6,8	-2,8	-13,7
Var. Acum. Mar/20-Set/23	3,2	-0,1	-2,4	-2,3	-2,6

Fonte: KOF, ETH Zurich e FGV IBRE

Período	Barômetro Global Coincidente		Barômetro Global Antecedente	
	<i>Vintages</i>		<i>Vintages</i>	
	<i>Setembro de 2023</i>	<i>Agosto de 2023</i>	<i>Setembro de 2023</i>	<i>Agosto de 2023</i>
set/22	87,6	86,9	85,3	85,6
out/22	88,7	88,9	84,0	85,1
nov/22	84,6	84,5	83,8	83,1
dez/22	79,9	80,0	82,2	82,1
jan/23	77,3	77,8	82,0	83,5
fev/23	81,6	81,8	89,7	88,7
mar/23	85,2	85,4	95,1	95,1
abr/23	84,3	84,6	93,4	93,7
mai/23	85,1	85,1	95,2	94,9
jun/23	84,0	83,8	91,2	91,4
jul/23	85,4	85,7	93,3	93,4
ago/23	86,9	87,2	96,5	96,3
set/23	90,3		100,2	

*As series dos Barômetros Globais são revisadas mensalmente refletindo a atualização de series componentes e a revisão do ajuste sazonal.

Fonte: KOF, ETH Zurich e FGV IBR

Os Barômetros Econômicos Globais

Os barômetros econômicos globais são um sistema de indicadores que permite uma análise tempestiva do desenvolvimento econômico global. Eles representam uma colaboração entre o Instituto Econômico Suíço KOF da ETH Zurique, na Suíça, e a Fundação Getulio Vargas (FGV), com sede no Rio de Janeiro, Brasil. O sistema consiste em dois indicadores compostos: um barômetro coincidente e um barômetro antecedente. O Barômetro Coincidente reflete o estado atual da atividade econômica. O Barômetro Antecedente emite um sinal cíclico cerca de seis meses à frente dos desenvolvimentos econômicos reais.

Os dois barômetros compreendem os resultados de pesquisas de tendências econômicas realizadas em mais de 50 países. O objetivo é alcançar a cobertura global mais ampla possível. As vantagens das pesquisas de tendências econômicas são que seus resultados geralmente estão disponíveis rapidamente e não são substancialmente revisados após a primeira publicação.

O Barômetro Coincidente inclui mais de 1.000 séries temporais diferentes, enquanto o Barômetro Antecedente compreende mais de 600 séries temporais. A análise de correlação cruzada é usada para decidir quais séries temporais individuais são incluídas nos barômetros. Isso envolve correlacionar as séries temporais individuais com uma série de referência. A série de referência utilizada é a taxa de crescimento interanual do produto interno bruto (PIB) global, em que os PIBs nacionais individuais são agregados à paridade do poder de compra para formar o PIB Global. Uma série temporal é incluída apenas em um barômetro se mostrar uma correlação suficientemente alta e uma sincronização ou avanço adequado com a série de referência.

As séries dos dois barômetros são revisadas a cada nova publicação mensal e são padronizadas para ter média 100 e desvio padrão 10 para o período de 10 anos anterior às observações mais recentes. Os coeficientes das séries integrantes dos Barômetros Globais foram mantidos estáveis a partir da edição de abril de 2020.

A metodologia dos barômetros globais está descrita em Klaus Abberger, Michael Graff, Aloisio Campelo Jr, Anna Carolina Lemos Gouveia, Oliver Müller and Jan-Egbert Sturm (2020), The Global Economic Barometers: Composite indicators for the world economy. KOF Working Papers, vol. 471, Zurich: KOF Swiss Economic Institute, ETH Zurich, 2020.

KOF Swiss Economic Institute: Corporate Communications | Phone +41 44 633 99 48 | kofcc@kof.ethz.ch

BARÔMETROS ECONÔMICOS GLOBAIS | Publicação mensal em português do FGV IBRE – Instituto Brasileiro de Economia

Diretor do IBRE: Luiz Guilherme Schymura de Oliveira | Vice-Diretor: Vagner Laerte Ardeo

Superintendente de Estatísticas Públicas: Aloisio Campelo Jr.

Superintendente Adjunta de Ciclos Econômicos: Viviane Seda Bittencourt

Responsáveis por análise e divulgação: Aloisio Campelo Jr., Anna Carolina Gouveia e Paulo Picchetti

Equipe Técnica: Anna Carolina Gouveia e Carlos André Alzemand

Atendimento à imprensa: Insight Comunicação (21) 2509-5399 / assessoria.fgv@insightnet.com.br

Central de Atendimento do IBRE: (21) 3799-6799 / ibre@fgv.br / portalibre.fgv.br