

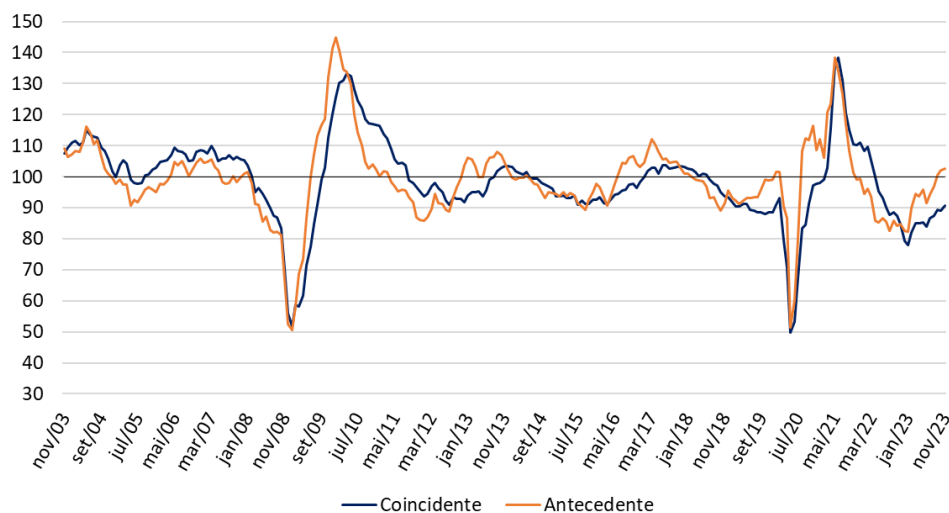
Press Release

Rio de Janeiro e Zurique, 10 de novembro de 2023, 10h (hora local) - 13h (UTC)

Barômetro Global Antecedente sinaliza perspectivas mais favoráveis para os próximos meses

Os Barômetros Globais registraram alta no mês. O Barômetro Global Antecedente sugere uma continuidade da fase de aceleração da taxa de crescimento mundial entre três e seis meses à frente. Já o Barômetro Coincidente, ainda que mostre resiliência no crescimento a despeito do aperto monetário em diversos países, se encontra abaixo de seu nível médio histórico.

Barômetros Econômicos Globais Coincidente e Antecedente
(média jan/10 a dez/19 =100, com ajuste sazonal)



Fonte: KOF, ETH Zurich e FGV IBRE

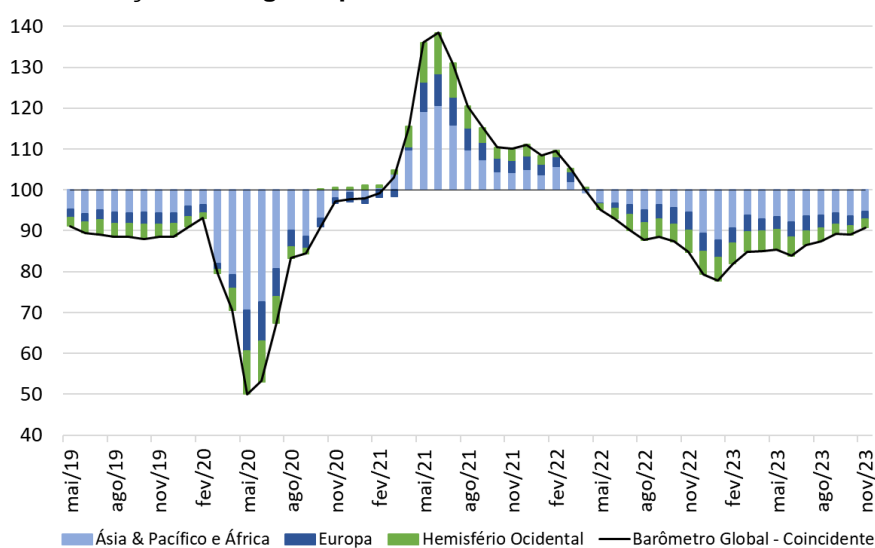
O Barômetro Econômico Global Coincidente sobe 1,7 ponto em novembro, para 90,8 pontos, e o Barômetro Antecedente sobe 0,6 ponto para 102,7 pontos, maior nível desde setembro de 2021 (108,4 pts.). Todas as regiões exerceram influência positiva nos dois indicadores, exceto no caso da *Europa no Barômetro Antecedente*. A diferença entre os dois Barômetros Globais supera os 10 pontos pelo terceiro mês consecutivo.

“A economia mundial segue resiliente no quarto trimestre de 2023, ainda que o desempenho seja heterogêneo entre as regiões. A aceleração captada pelo Barômetro Global Antecedente deve continuar nos próximos meses, impulsionada pela aceleração do crescimento asiático. Mas é importante notar que ao longo das últimas semanas aumentaram o grau de incerteza econômica com a deflagração do conflito no Oriente Médio e o risco de um ciclo mais longo que o esperado de aperto monetário nos Estados Unidos”, avalia Aloisio Campelo Jr., pesquisador do FGV IBRE.

Barômetro Coincidente – Indicadores de regiões e setores

A alta do indicador Coincidente foi motivada principalmente pela contribuição de 1,2 ponto da região da *Ásia, Pacífico & África*, seguida pela *Europa* e *Hemisfério Ocidental*, com 0,4 e 0,2 ponto, respectivamente. Todos os três indicadores regionais, na faixa dos 91-92 pontos, sugerem um nível de atividade mundial ainda abaixo do normal, numa retomada gradual, desenhada pelos diversos desafios econômicos enfrentados pelos países. O gráfico abaixo ilustra a contribuição de cada região para a distância do Barômetro Coincidente em relação aos 100 pontos.

Contribuição das regiões para o nível do Barômetro Global Coincidente

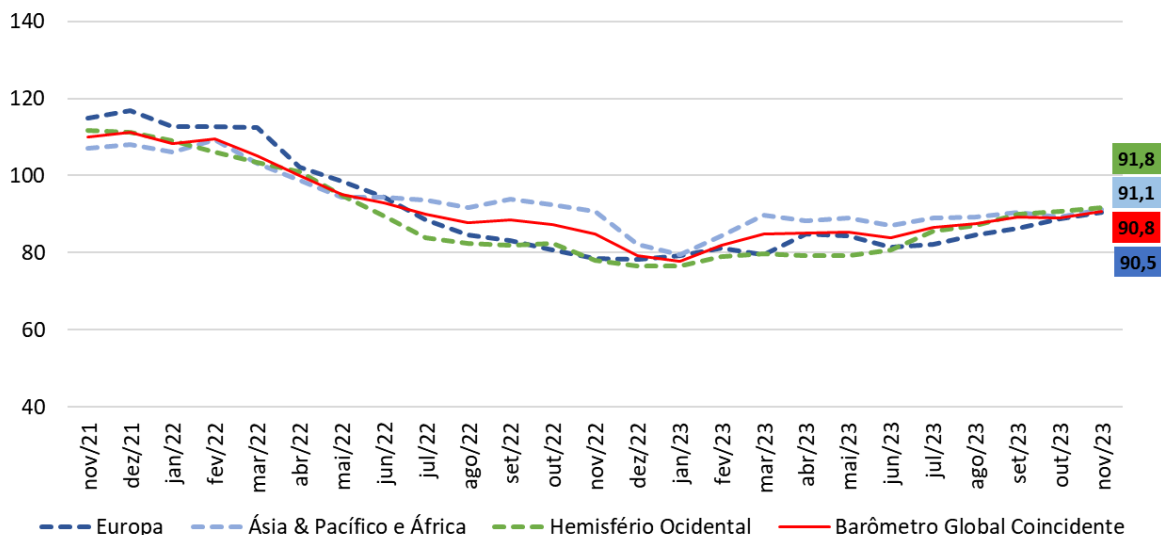


Fonte: KOF, ETH Zurich e FGV IBRE

Contribuições por Região para a evolução do Barômetro Global Coincidente				
Período	Contribuição por Região			Varição Mensal
	Ásia & Pacífico e África	Europa	Hemisfério Ocidental	Barômetro Global
Pior momento da pandemia: Contrib. Acum. Mar/20-Mai/20	-25,8	-8,1	-9,1	-43,2
Contrib. Acum. Jun/20-Nov/22	24,0	5,6	5,2	34,9
dez/22	-5,1	0,0	-0,3	-5,5
jan/23	-1,8	0,2	0,0	-1,4
fev/23	3,1	0,4	0,6	4,0
mar/23	3,1	-0,3	0,2	3,0
abr/23	-0,9	1,1	-0,1	0,1
mai/23	0,5	-0,2	0,0	0,3
jun/23	-1,2	-0,5	0,3	-1,4
jul/23	1,3	0,1	1,2	2,6
ago/23	0,2	0,5	0,3	1,0
set/23	0,6	0,3	0,7	1,7
out/23	-0,8	0,5	0,2	-0,1
nov/23	1,2	0,3	0,2	1,7
Contrib. Acum. Últim. 12 meses	0,2	2,4	3,3	6,0
Contrib. Acum. Mar/20-Nov/23	-1,6	-0,1	-0,6	-2,3

Fonte: KOF, ETH Zurich e FGV IBRE

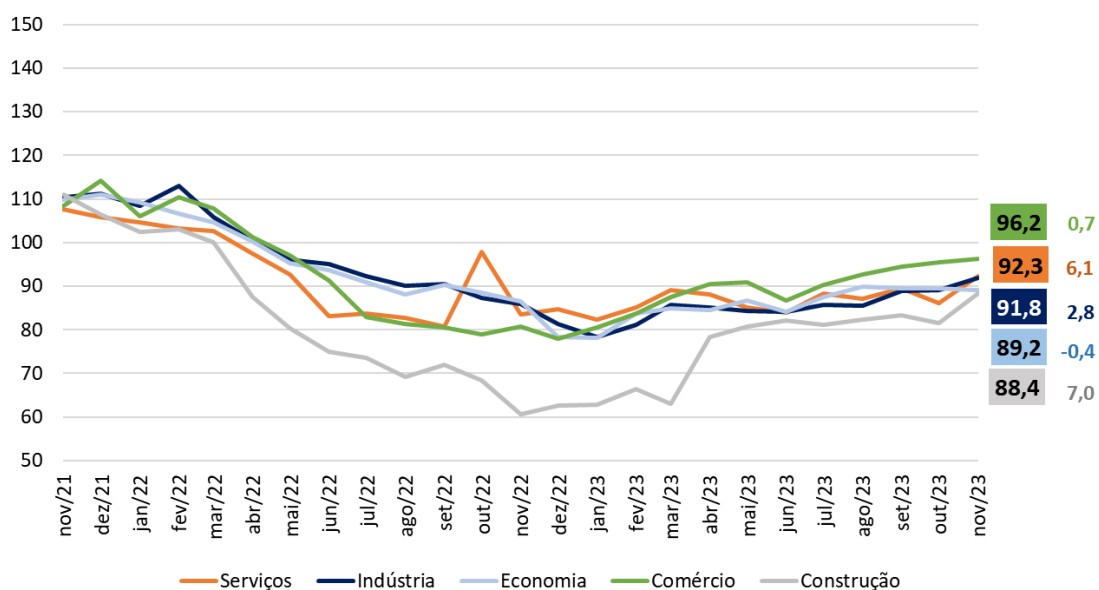
Indicadores Coincidentes Regionais



Fonte: KOF, ETH Zurich e FGV IBRE

Todos os indicadores setoriais coincidentes evoluíram positivamente em novembro, exceto o relativo à *Economia (avaliações dos consumidores e agregadas empresariais)*, que recuou suavemente. O indicador do Comércio tem evoluído favoravelmente desde julho deste ano e vem se distanciando dos demais setores.

Indicadores Coincidentes Setoriais

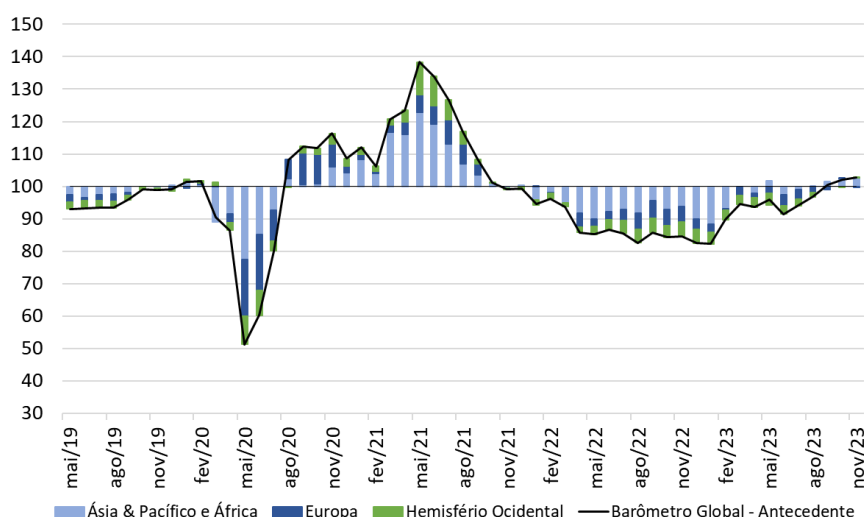


Fonte: KOF, ETH Zurich e FGV IBRE

Barômetro Antecedente – Indicadores de regiões e setores

O Barômetro Global Antecedente antecipa os ciclos das taxas de crescimento mundial entre três e seis meses. Em novembro, as contribuições regionais positivas vieram das regiões *Hemisfério Ocidental* e da *Ásia, Pacífico & África*, com 0,5 e 0,3 ponto, respectivamente, enquanto a *Europa* contribuiu negativamente com 0,2 ponto. O nível dos indicadores sugere uma maior disseminação da percepção de aceleração da taxa de crescimento nas principais regiões nos próximos meses, com os indicadores da *Europa* e *Hemisfério Ocidental* girando em torno da neutralidade dos 100 pontos e os indicadores da *Ásia, Pacífico & África* assumindo uma posição mais otimista.

Contribuição das regiões para o nível do Barômetro Global Antecedente

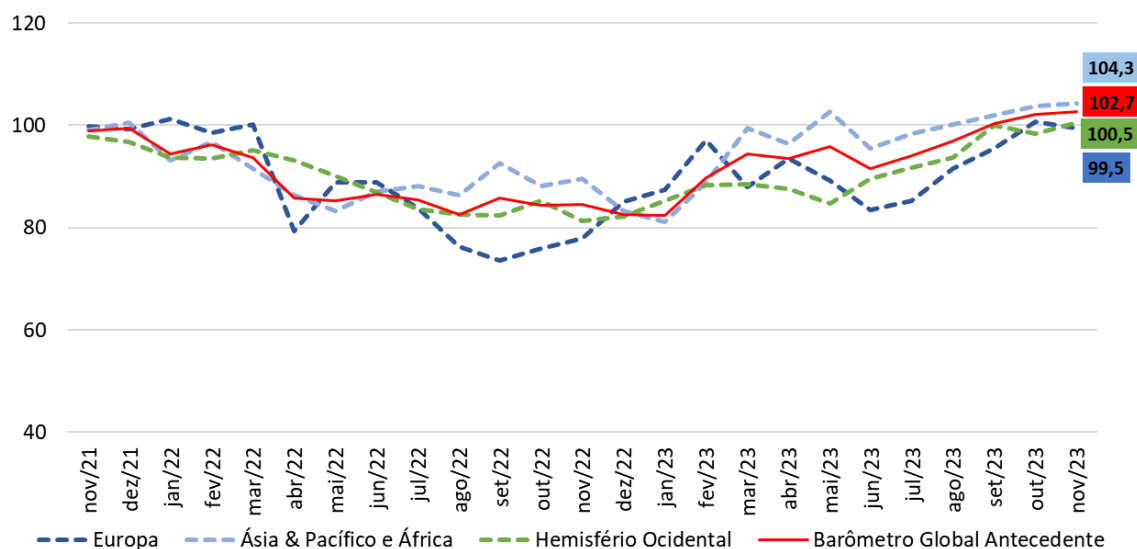


Fonte: KOF, ETH Zurich e FGV IBRE

Contribuições por Região para a evolução do Barômetro Global Antecedente				
Período	Contribuição por Região			Varição Mensal
	Ásia & Pacífico e África	Europa	Hemisfério Ocidental	Barômetro Global Antecedente
Pior momento da pandemia: Contrib. Acum. Mar/20-Mai/20	-23,2	-18,0	-9,2	-50,3
Contrib. Acum. Jun/20-Nov/22	16,2	13,0	4,1	33,3
dez/22	-3,8	1,5	0,2	-2,1
jan/23	-1,5	0,5	0,8	-0,2
fev/23	4,8	2,0	0,7	7,5
mar/23	6,5	-1,9	0,0	4,7
abr/23	-1,9	1,2	-0,1	-0,9
mai/23	3,9	-0,9	-0,7	2,3
jun/23	-4,4	-1,2	1,1	-4,4
jul/23	1,7	0,4	0,5	2,6
ago/23	1,2	1,2	0,5	2,8
set/23	1,2	0,9	1,5	3,5
out/23	1,0	1,0	-0,4	1,7
nov/23	0,3	-0,2	0,5	0,6
Contrib. Acum. Últim. 12 meses	9,0	4,5	4,6	18,1
Contrib. Acum. Mar/20-Nov/23	2,0	-0,5	-0,5	1,1

Fonte: KOF, ETH Zurich e FGV IBRE

Indicadores Antecedentes Regionais



Fonte: KOF, ETH Zurich e FGV IBRE

Em novembro, os indicadores setoriais antecedentes da Construção, Serviços e Comércio sobem, enquanto *Economia* e *Indústria* recuam. Os indicadores de *Serviços* e *Comércio* registram os maiores níveis desde final de 2021, refletindo otimismo em relação aos próximos meses.

Indicadores Antecedente Setoriais					
Período	Construção	Economia	Indústria	Comércio	Serviços
fev/20	98,0	101,9	101,0	104,7	106,2
mar/20	104,5	79,4	92,8	106,6	94,9
abr/20	91,3	83,8	92,1	74,3	68,6
mai/20	60,3	63,5	51,5	55,2	13,5
Pior momento da pandemia: Var. Acum. Mar/20 a Mai/20	-37,7	-38,3	-49,5	-49,5	-92,7
Var. Acum. de Jun/20-Nov/22	28,7	22,1	34,2	22,1	71,7
dez/22	77,4	80,6	86,4	78,9	81,6
jan/23	74,4	84,1	84,3	76,7	85,7
fev/23	77,1	88,9	93,1	84,6	94,8
mar/23	80,6	98,5	95,1	94,7	91,3
abr/23	85,8	98,4	93,6	88,8	89,3
mai/23	80,5	106,1	93,0	90,3	98,9
jun/23	90,8	96,9	90,0	88,9	88,2
jul/23	98,9	95,9	91,3	101,0	100,9
ago/23	95,8	97,7	95,4	96,5	110,3
set/23	102,1	102,6	98,3	101,8	104,2
out/23	90,0	105,8	100,4	105,9	108,4
nov/23	98,8	104,6	99,7	110,2	113,7
Var. Acum. Últim. 12 meses	-17,4	27,7	7,2	-5,6	2,3
Var. Acum. Mar/20-Nov/23	0,8	2,8	-1,3	5,5	7,5

Fonte: KOF, ETH Zurich e FGV IBRE

Período	<i>Barômetro Global Coincidente</i>		<i>Barômetro Global Antecedente</i>	
	<i>Vintages</i>		<i>Vintages</i>	
	<i>Novembro de 2023</i>	<i>Outubro de 2023</i>	<i>Novembro de 2023</i>	<i>Outubro de 2023</i>
nov/22	84,8	84,6	84,6	84,3
dez/22	79,3	79,2	82,5	82,7
jan/23	77,9	77,8	82,3	82,3
fev/23	81,9	82,0	89,8	90,1
mar/23	84,9	84,9	94,5	94,4
abr/23	85,0	84,9	93,6	93,6
mai/23	85,3	85,4	95,9	95,9
jun/23	83,9	83,9	91,5	91,3
jul/23	86,5	86,6	94,1	94,1
ago/23	87,5	87,5	96,9	96,8
set/23	89,2	89,4	100,4	100,5
out/23	89,1	89,2	102,1	102,0
nov/23	90,8		102,7	

*As series dos Barômetros Globais são revisadas mensalmente refletindo a atualização de series componentes e a revisão do ajuste sazonal.

Fonte: KOF, ETH Zurich e FGV IBR

Os Barômetros Econômicos Globais

Os barômetros econômicos globais são um sistema de indicadores que permite uma análise tempestiva do desenvolvimento econômico global. Eles representam uma colaboração entre o Instituto Econômico Suíço KOF da ETH Zurique, na Suíça, e a Fundação Getúlio Vargas (FGV), com sede no Rio de Janeiro, Brasil. O sistema consiste em dois indicadores compostos: um barômetro coincidente e um barômetro antecedente. O Barômetro Coincidente reflete o estado atual da atividade econômica. O Barômetro Antecedente emite um sinal cíclico cerca de seis meses à frente dos desenvolvimentos econômicos reais.

Os dois barômetros compreendem os resultados de pesquisas de tendências econômicas realizadas em mais de 50 países. O objetivo é alcançar a cobertura global mais ampla possível. As vantagens das pesquisas de tendências econômicas são que seus resultados geralmente estão disponíveis rapidamente e não são substancialmente revisados após a primeira publicação.

O Barômetro Coincidente inclui mais de 1.000 séries temporais diferentes, enquanto o Barômetro Antecedente compreende mais de 600 séries temporais. A análise de correlação cruzada é usada para decidir quais séries temporais individuais são incluídas nos barômetros. Isso envolve correlacionar as séries temporais individuais com uma série de referência. A série de referência utilizada é a taxa de crescimento interanual do produto interno bruto (PIB) global, em que os PIBs nacionais individuais são agregados à paridade do poder de compra para formar o PIB Global. Uma série temporal é incluída apenas em um barômetro se mostrar uma correlação suficientemente alta e uma sincronização ou avanço adequado com a série de referência.

As séries dos dois barômetros são revisadas a cada nova publicação mensal e são padronizadas para ter média 100 e desvio padrão 10 para o período de 10 anos anterior às observações mais recentes. Os coeficientes das séries integrantes dos Barômetros Globais foram mantidos estáveis a partir da edição de abril de 2020.

A metodologia dos barômetros globais está descrita em Klaus Abberger, Michael Graff, Aloisio Campelo Jr, Anna Carolina Lemos Gouveia, Oliver Müller and Jan-Egbert Sturm (2020), *The Global Economic Barometers: Composite indicators for the world economy*. KOF Working Papers, vol. 471, Zurich: KOF Swiss Economic Institute, ETH Zurich, 2020.

KOF Swiss Economic Institute: Corporate Communications | Phone +41 44 633 99 48 | kofcc@kof.ethz.ch

BARÔMETROS ECONÔMICOS GLOBAIS | Publicação mensal em português do FGV IBRE – Instituto Brasileiro de Economia

Diretor do IBRE: Luiz Guilherme Schymura de Oliveira | Vice-Diretor: Vagner Laerte Ardeo

Superintendente de Estatísticas Públicas: Aloisio Campelo Jr.

Superintendente Adjunta de Ciclos Econômicos: Viviane Seda Bittencourt

Responsáveis por análise e divulgação: Aloisio Campelo Jr., Anna Carolina Gouveia e Paulo Picchetti

Equipe Técnica: Anna Carolina Gouveia e Carlos André Alzemand

Atendimento à imprensa: Insight Comunicação (21) 2509-5399 / assessoria.fgv@insightnet.com.br

Central de Atendimento do IBRE: (21) 3799-6799 / ibre@fgv.br / portalibre.fgv.br