



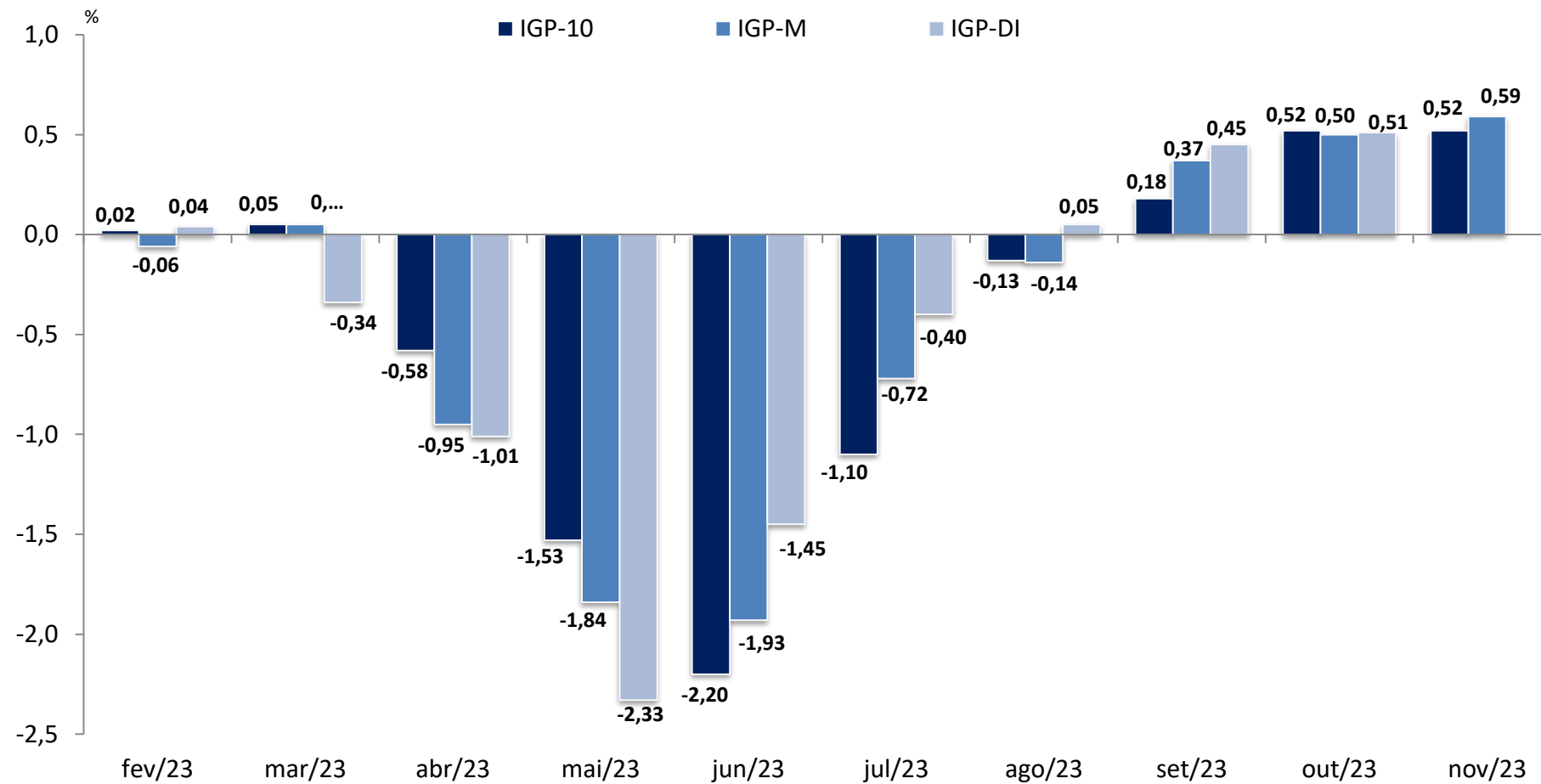
INSTITUTO  
BRASILEIRO  
DE ECONOMIA

# Índice Geral de Preços **IGP-M**

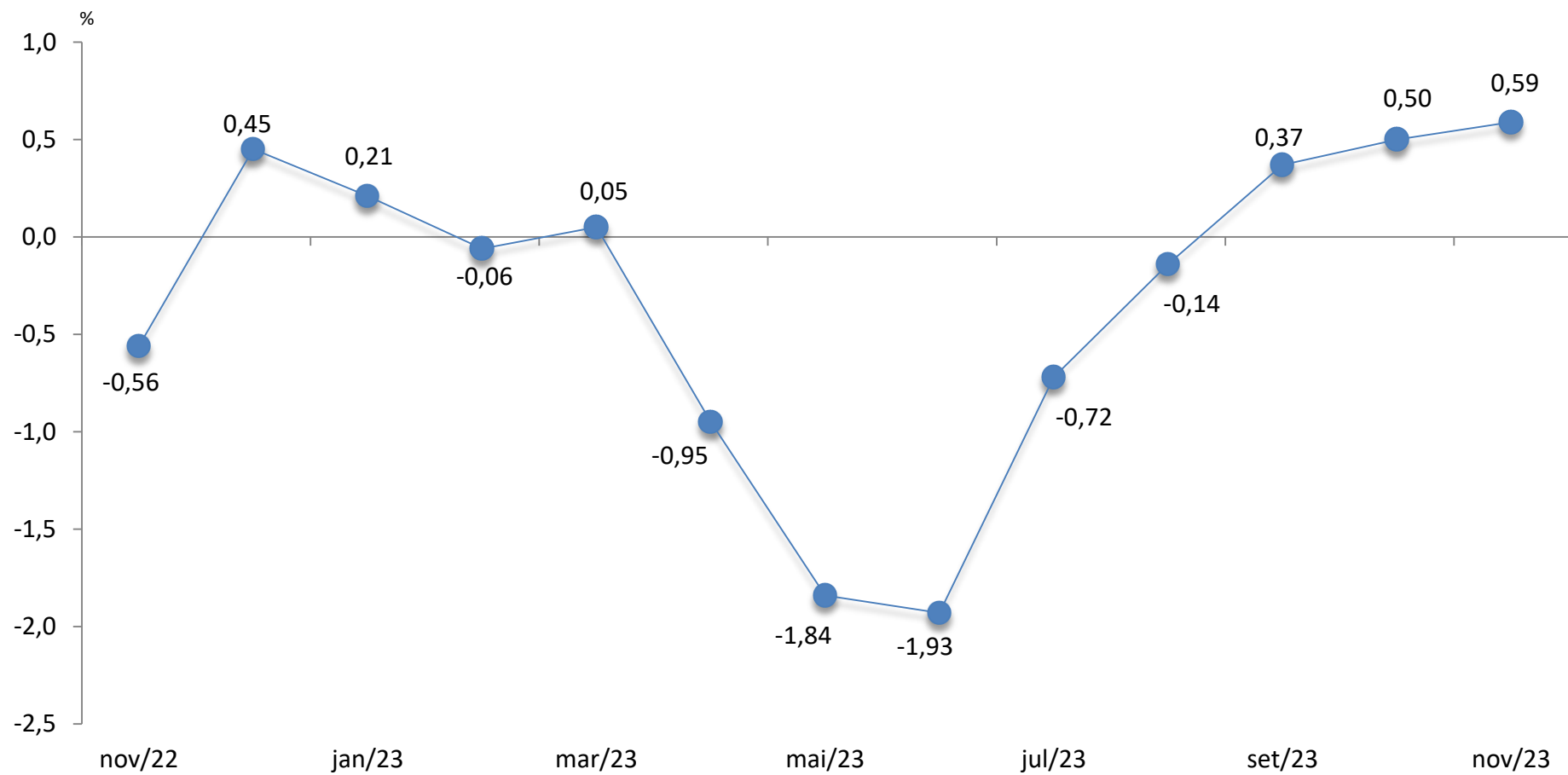
Novembro de 2023

---

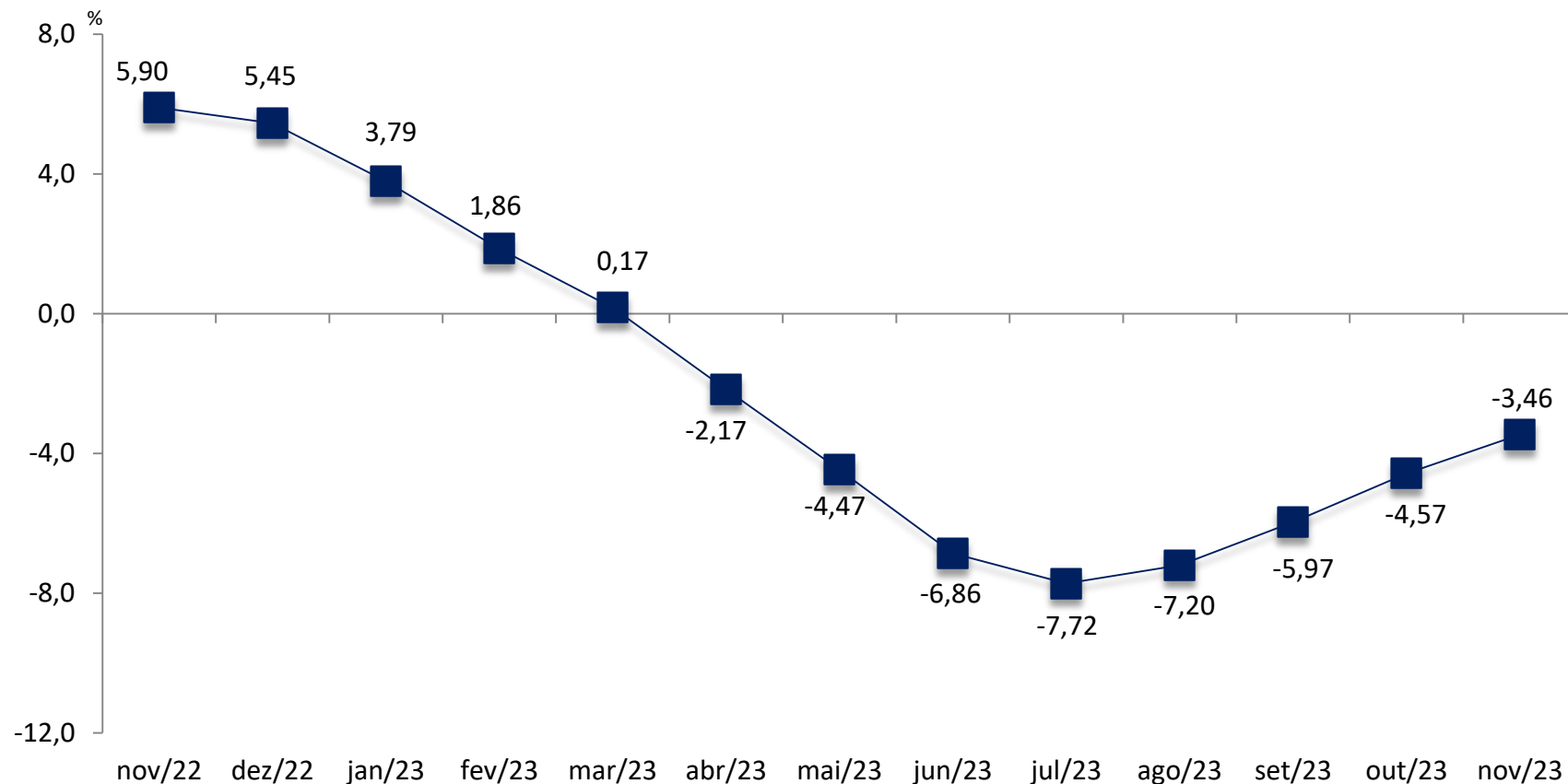
# EVOLUÇÃO DOS IGPs



# EVOLUÇÃO DO IGP-M



# EVOLUÇÃO DO IGP-M EM 12 MESES



# RESULTADOS GERAIS

%

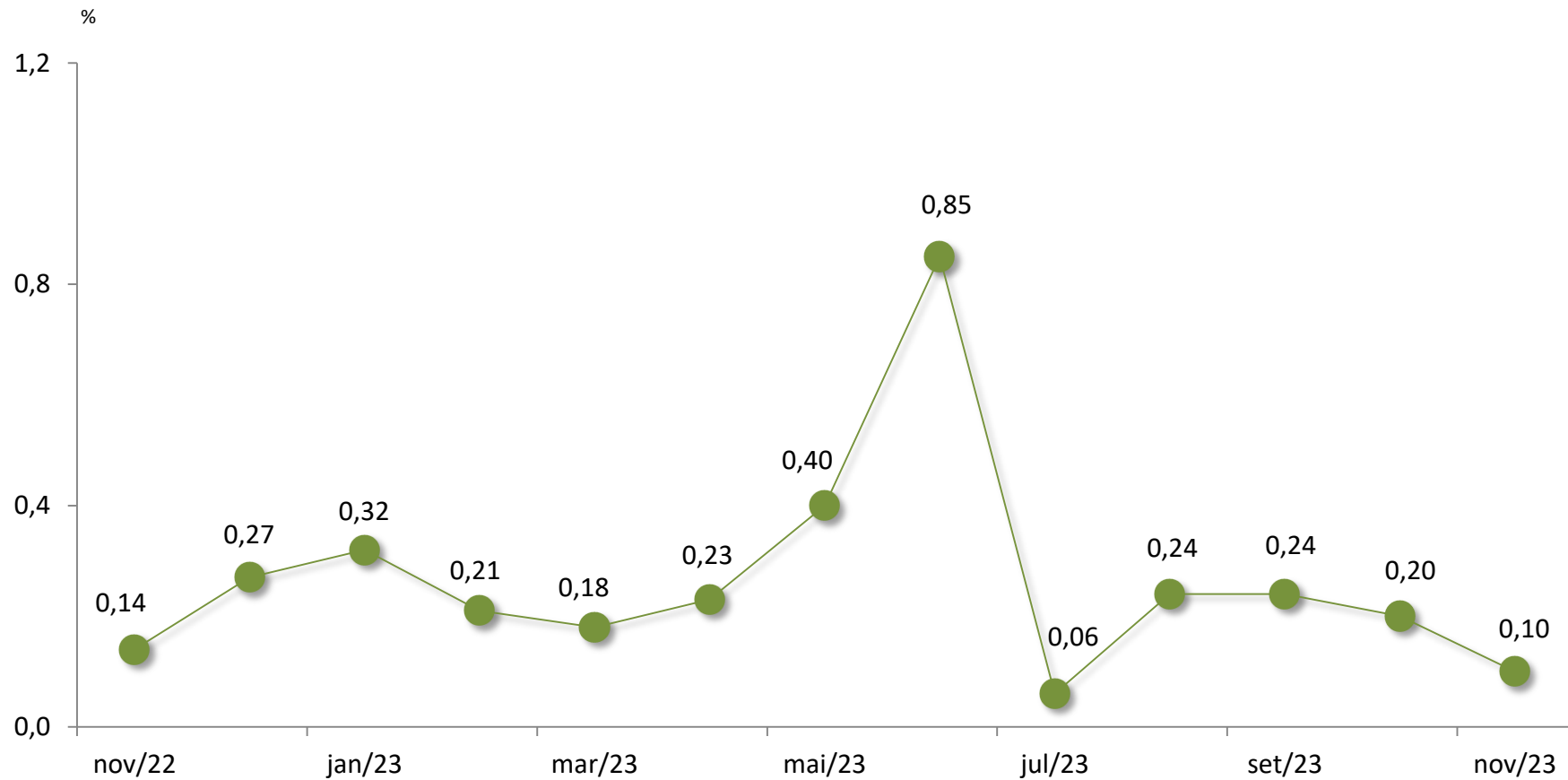
	<i>Out/23</i>	<i>Nov/23</i>	<i>Diferença (p.p.)</i>
<b>IGP</b>	<b>0,50</b>	<b>0,59</b>	<b>0,09</b>
<b>IPA</b>	<b>0,60</b>	<b>0,71</b>	<b>0,11</b>
<b>IPC</b>	<b>0,27</b>	<b>0,42</b>	<b>0,15</b>
<b>INCC</b>	<b>0,20</b>	<b>0,10</b>	<b>-0,10</b>

# INCC – RESULTADOS GERAIS

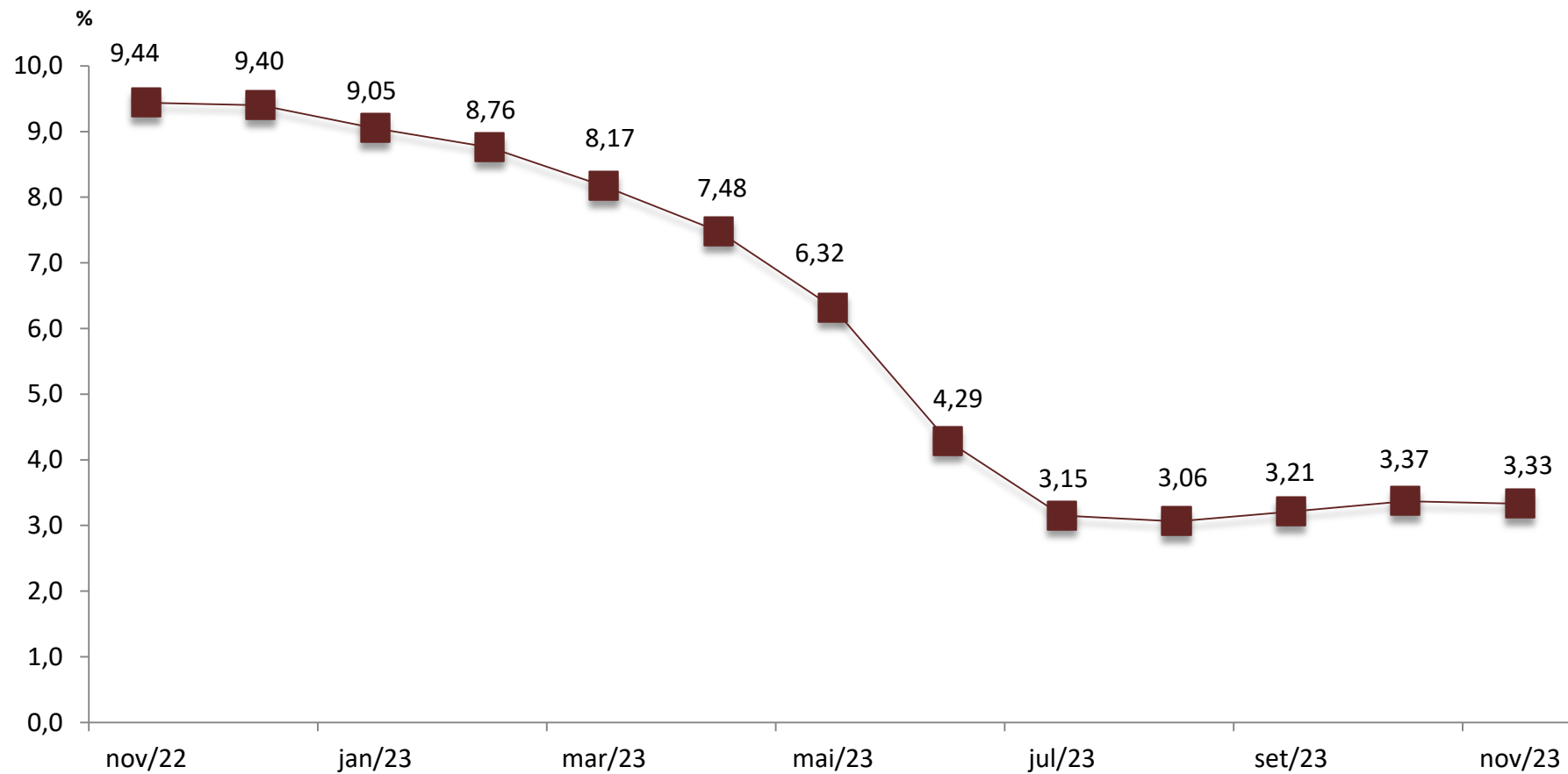
%

	<i>Out/23</i>	<i>Nov/23</i>	<i>Diferença (p.p.)</i>
<b>INCC-GERAL</b>	<b>0,20</b>	<b>0,10</b>	<b>-0,10</b>
<b>MATERIAIS E EQUIPAMENTOS</b>	<b>0,07</b>	<b>-0,17</b>	<b>-0,24</b>
<b>SERVIÇOS</b>	<b>0,79</b>	<b>0,39</b>	<b>-0,40</b>
<b>MÃO DE OBRA</b>	<b>0,29</b>	<b>0,42</b>	<b>0,13</b>

# EVOLUÇÃO DO INCC

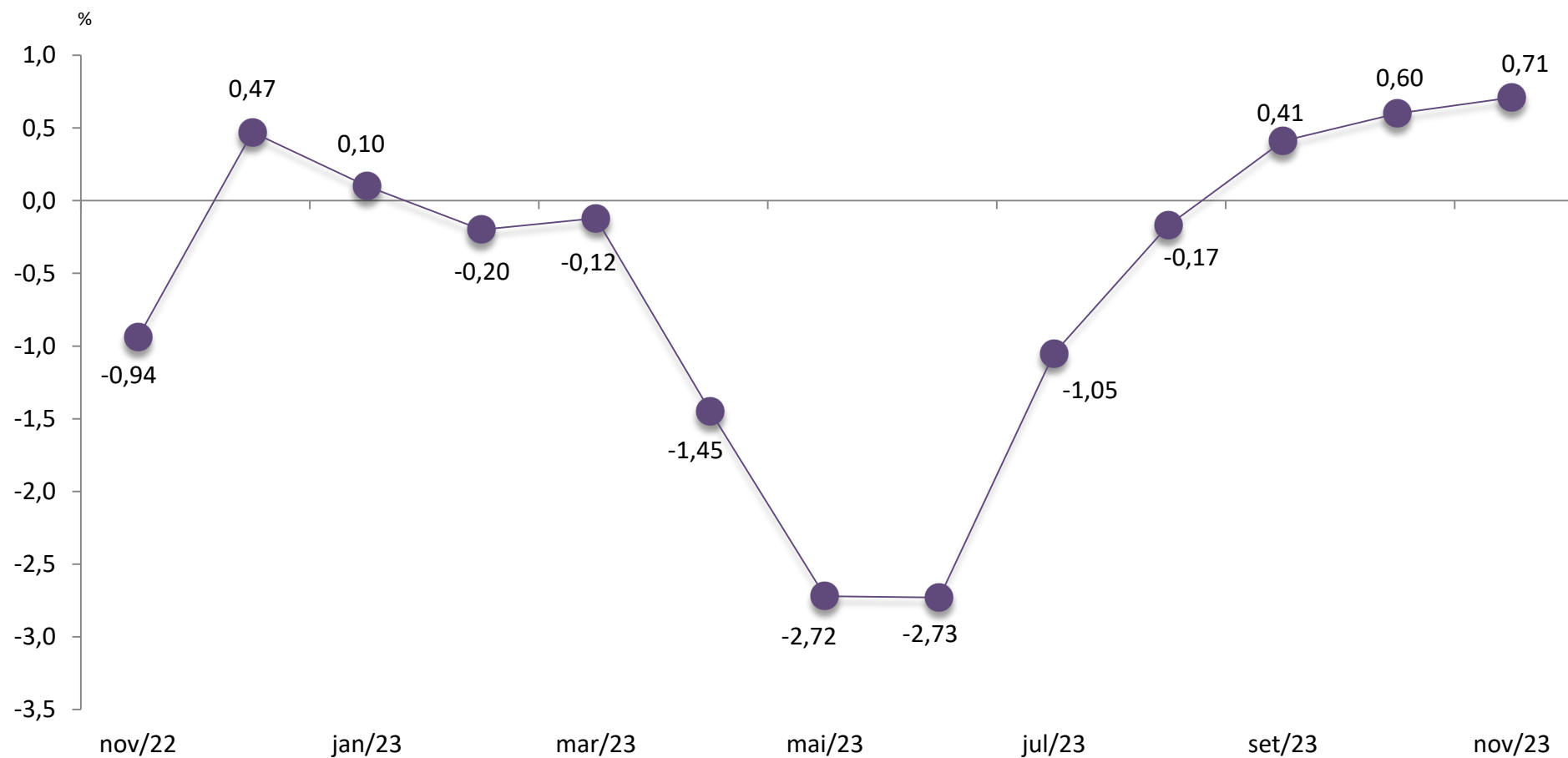


# EVOLUÇÃO DO INCC EM 12 MESES

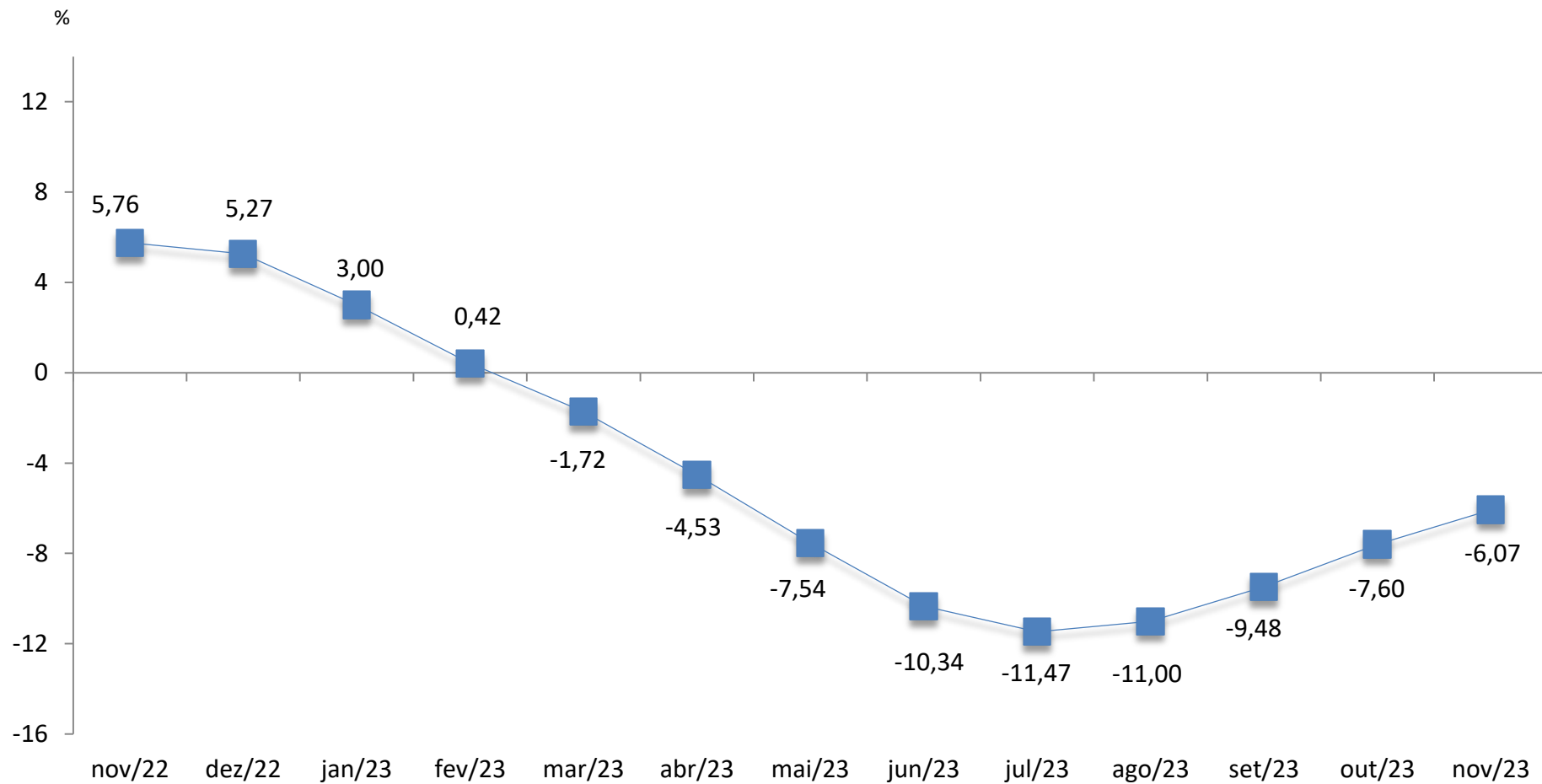




# EVOLUÇÃO DO IPA



# EVOLUÇÃO DO IPA EM 12 MESES



# IPA – ESTÁGIOS DE PROCESSAMENTO

%

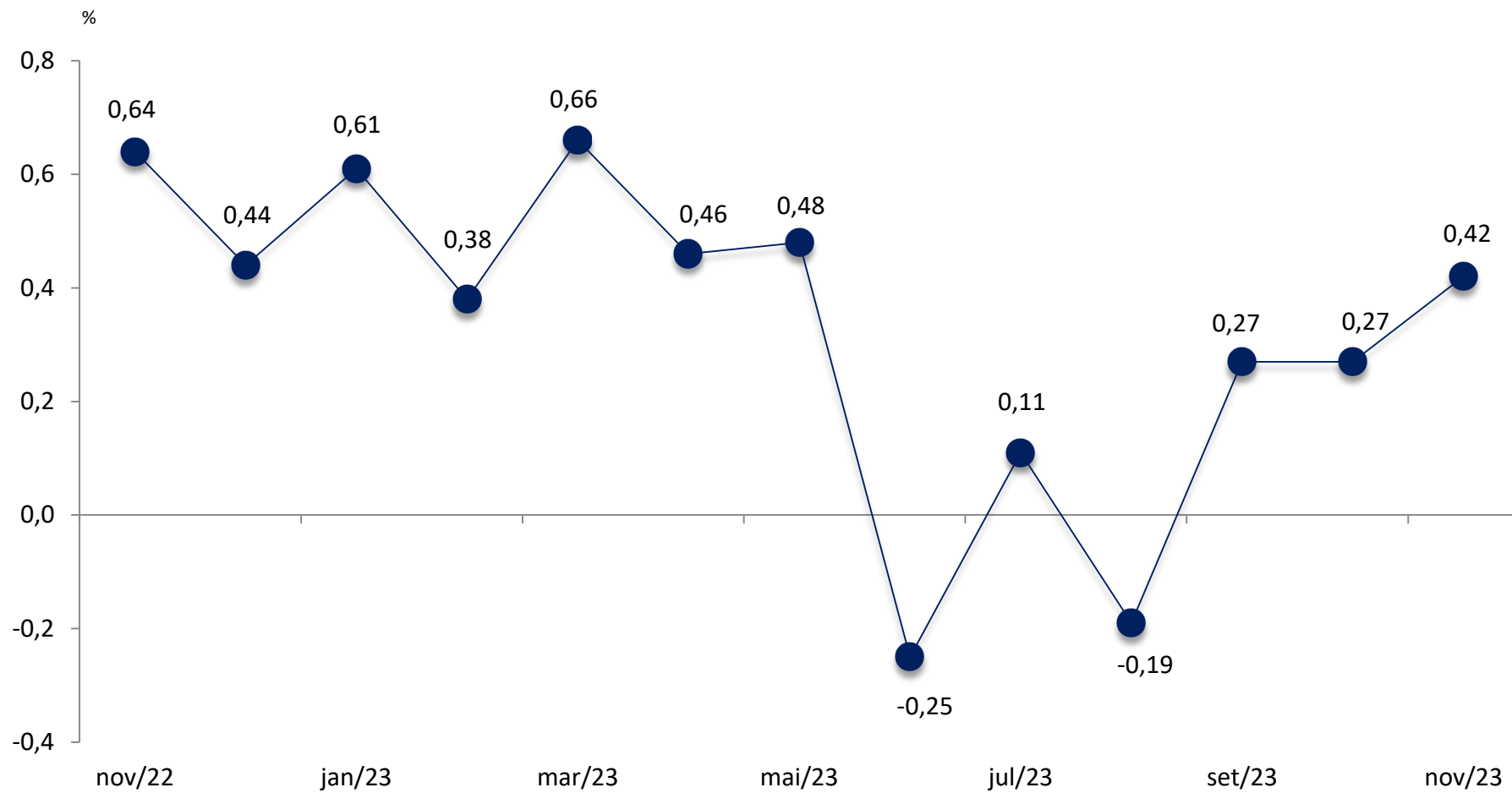
	<i>Out/23</i>	<i>Nov/23</i>	<i>Dif. Var p.p.</i>
<b>IPA - TODOS OS ITENS</b>	<b>0,60</b>	<b>0,71</b>	<b>0,11</b>
<b>BENS FINAIS</b>	<b>0,06</b>	<b>-0,14</b>	<b>-0,20</b>
<b>BENS INTERMEDIÁRIOS</b>	<b>0,69</b>	<b>1,23</b>	<b>0,54</b>
<b>MATÉRIAS-PRIMAS BRUTAS</b>	<b>1,06</b>	<b>0,97</b>	<b>-0,09</b>

# IPA – ORIGEM

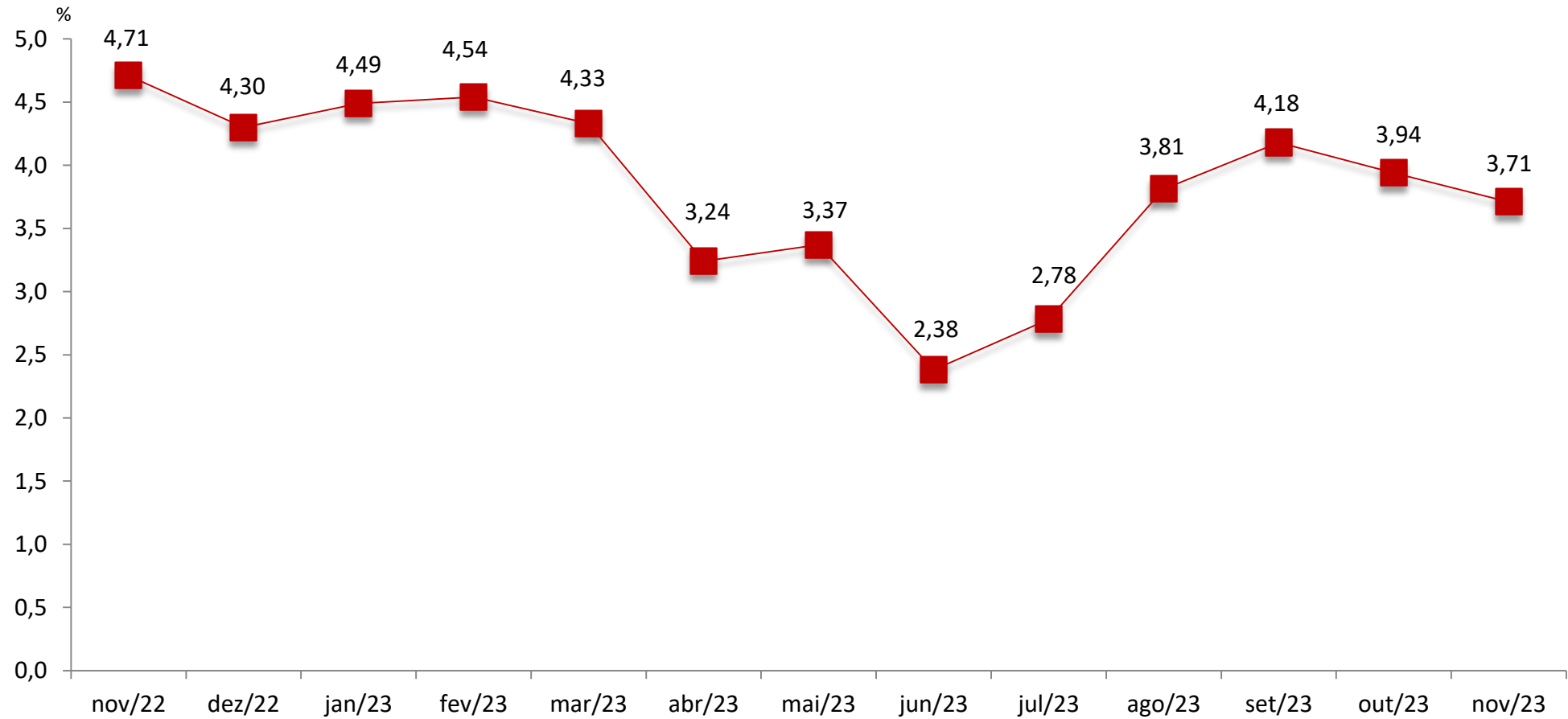
%

	<i>Out/23</i>	<i>Nov/23</i>	<i>Dif. Var p.p.</i>
<b>IPA - TODOS OS ITENS</b>	<b>0,60</b>	<b>0,71</b>	<b>0,11</b>
<b>PRODUTOS AGROPECUÁRIOS</b>	<b>-0,27</b>	<b>0,69</b>	<b>0,96</b>
<b>PRODUTOS INDUSTRIAIS</b>	<b>0,91</b>	<b>0,71</b>	<b>-0,20</b>
Indústria Extrativa	4,26	0,96	-3,30
Indústria de Transformação	0,50	0,68	0,18

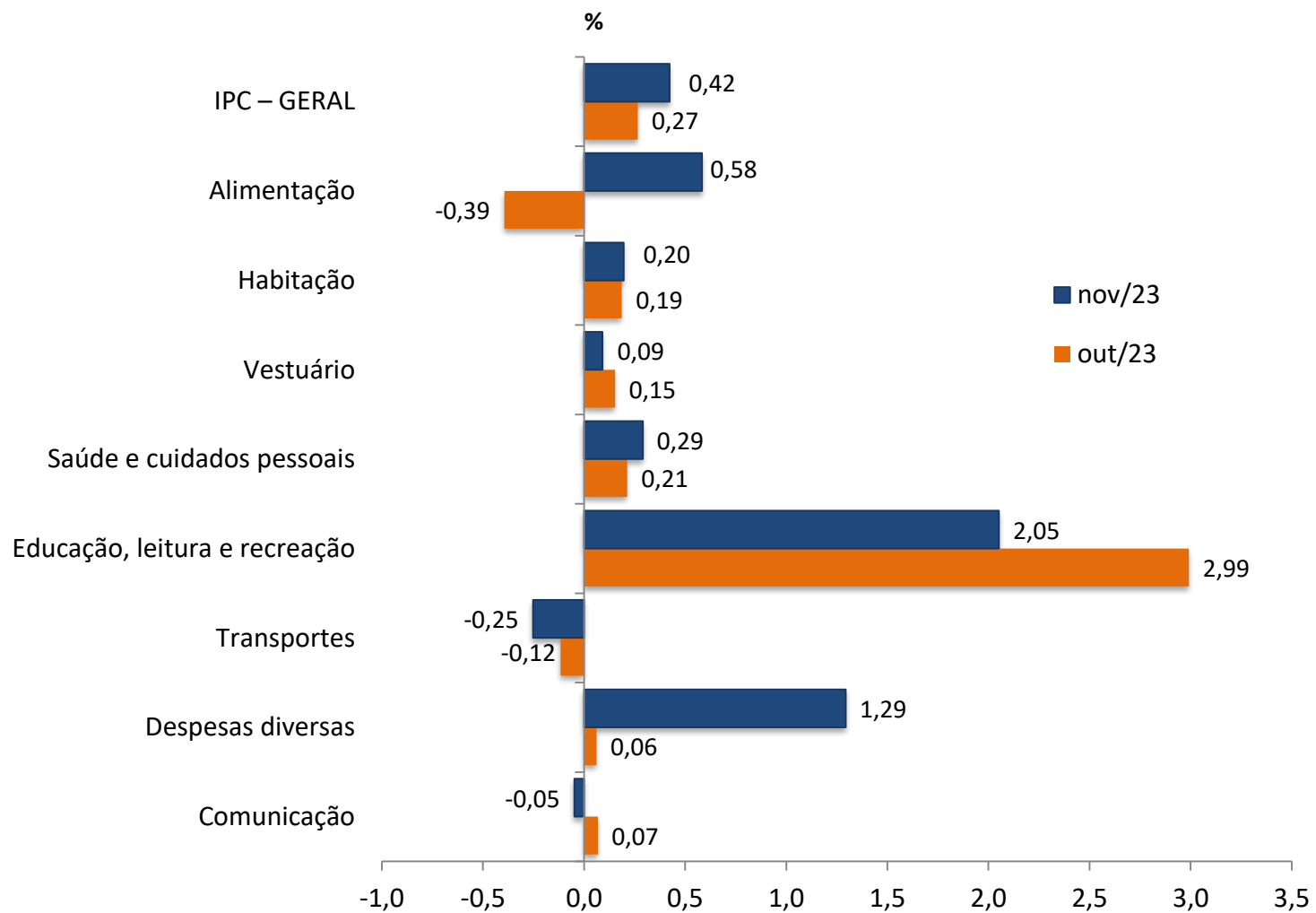
# EVOLUÇÃO DO IPC



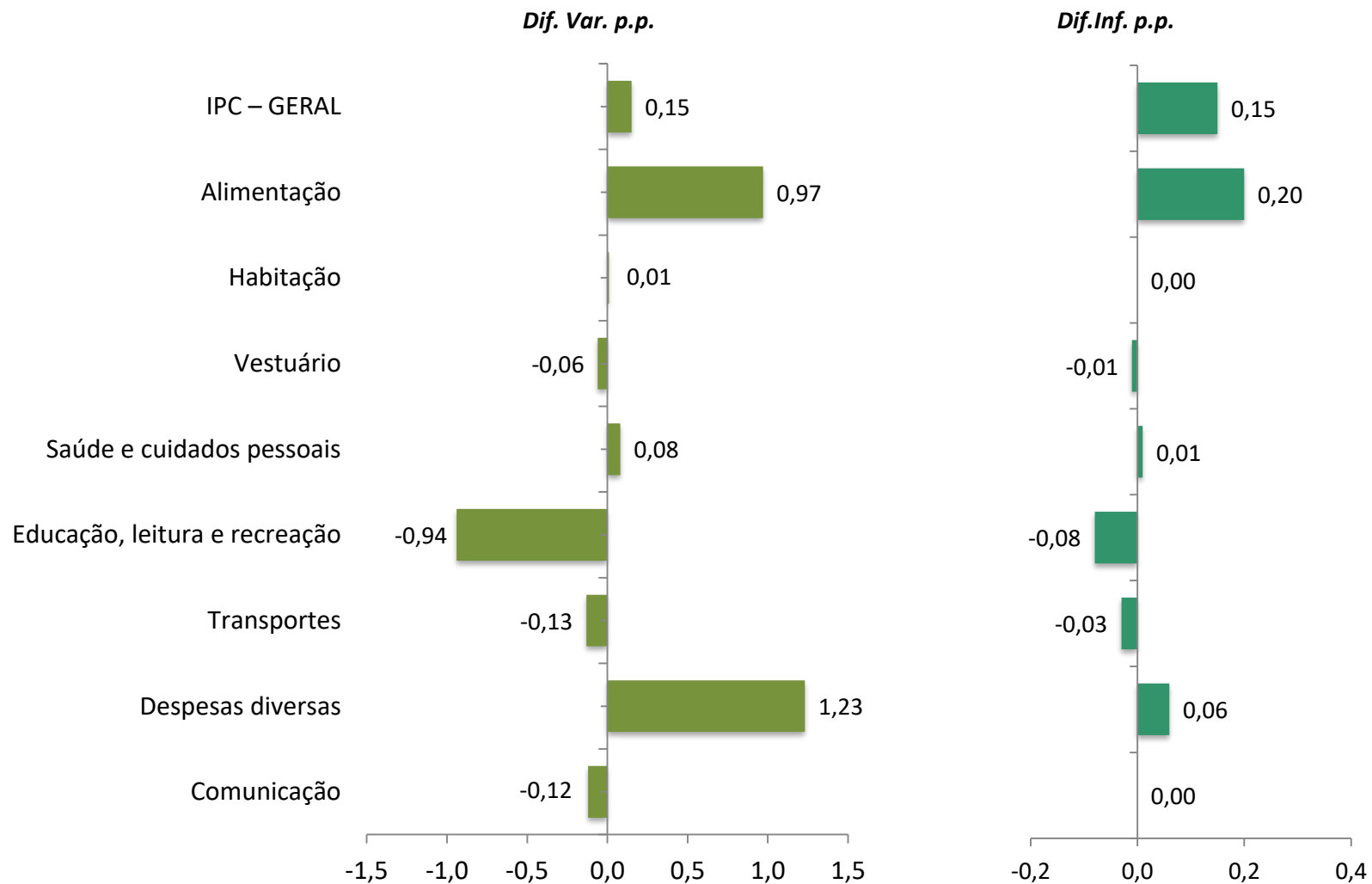
# EVOLUÇÃO DO IPC EM 12 MESES



# IPC – RESULTADOS POR GRUPOS



# IPC – RESULTADOS POR GRUPOS







INSTITUTO  
BRASILEIRO  
DE ECONOMIA

 [fgv.br/ibre](http://fgv.br/ibre)