

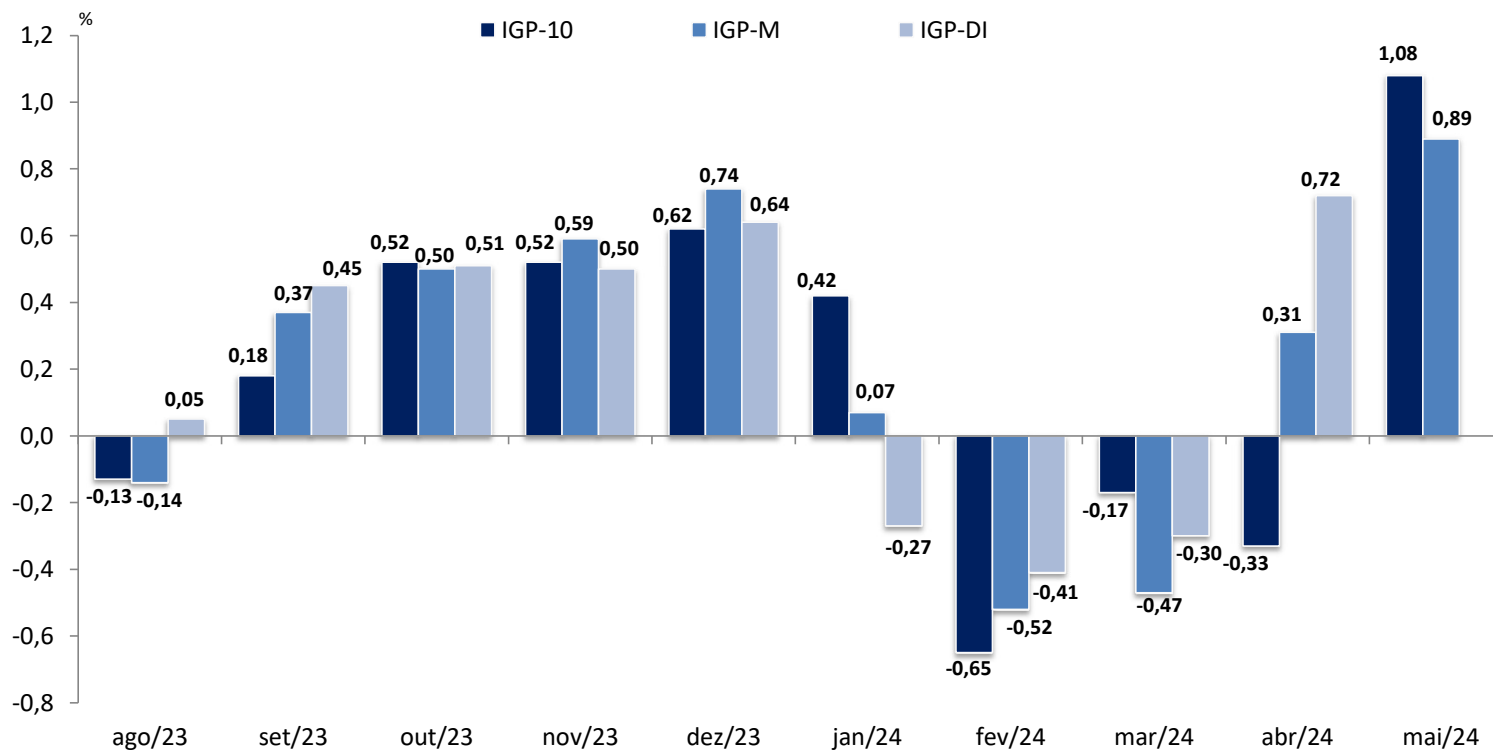


INSTITUTO
BRASILEIRO
DE ECONOMIA

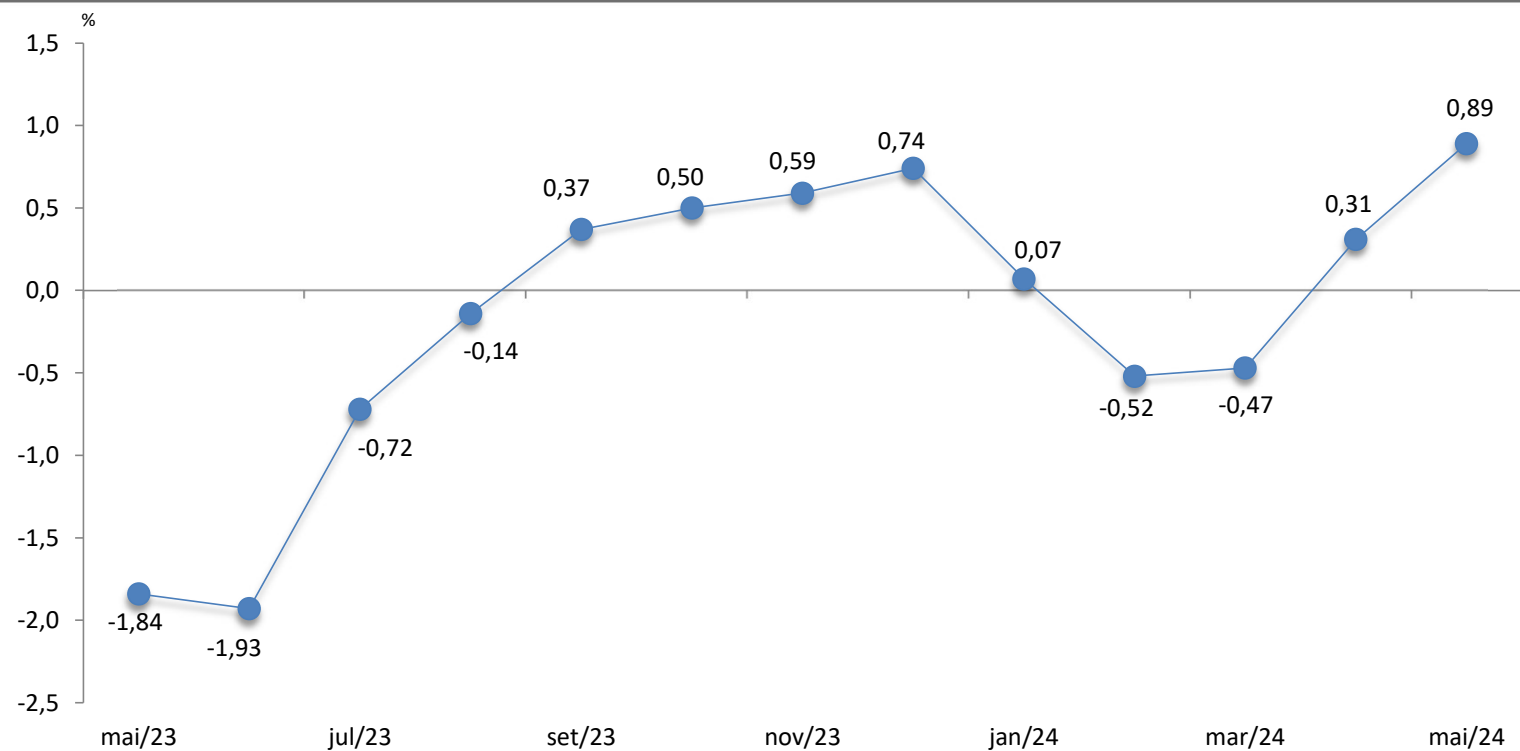
Índice Geral
de Preços
IGP-M

Maio de 2024

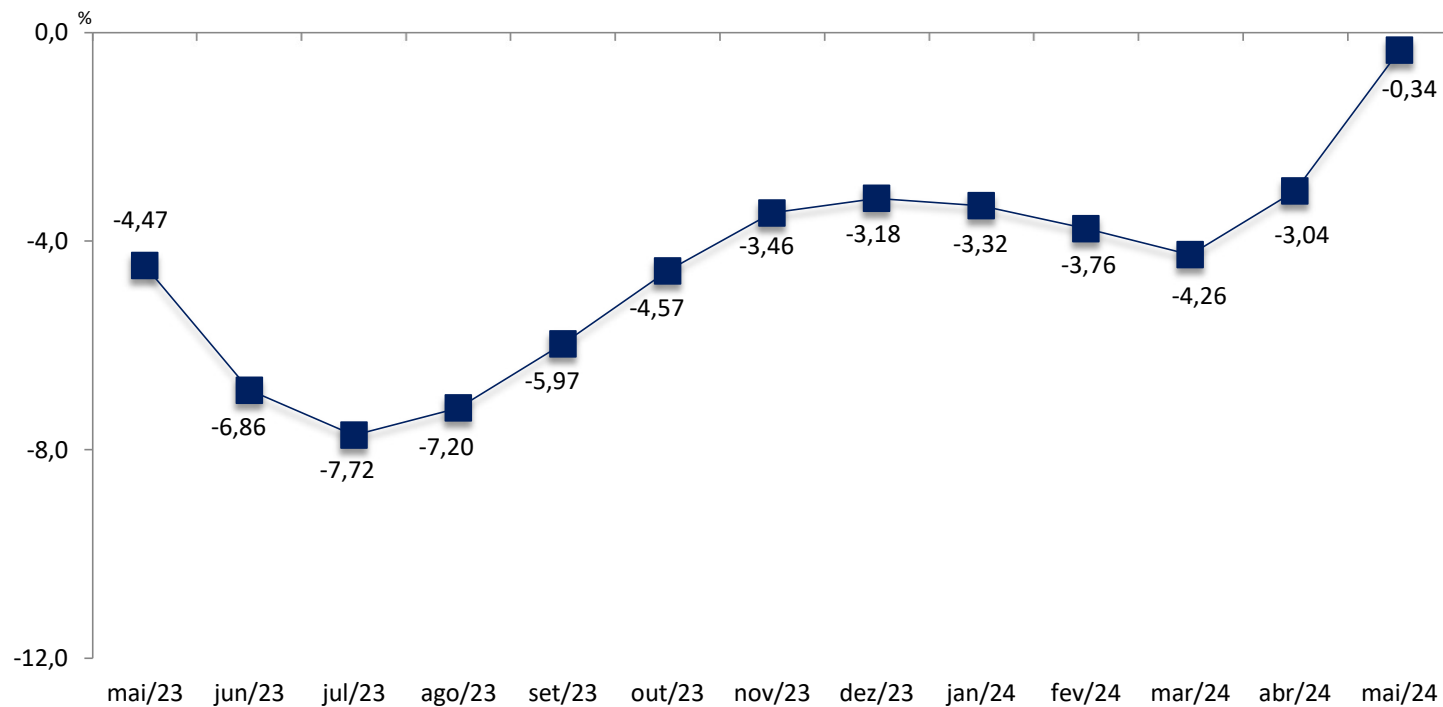
EVOLUÇÃO DOS IGPs



EVOLUÇÃO DO IGP-M



EVOLUÇÃO DO IGP-M EM 12 MESES



RESULTADOS GERAIS

%

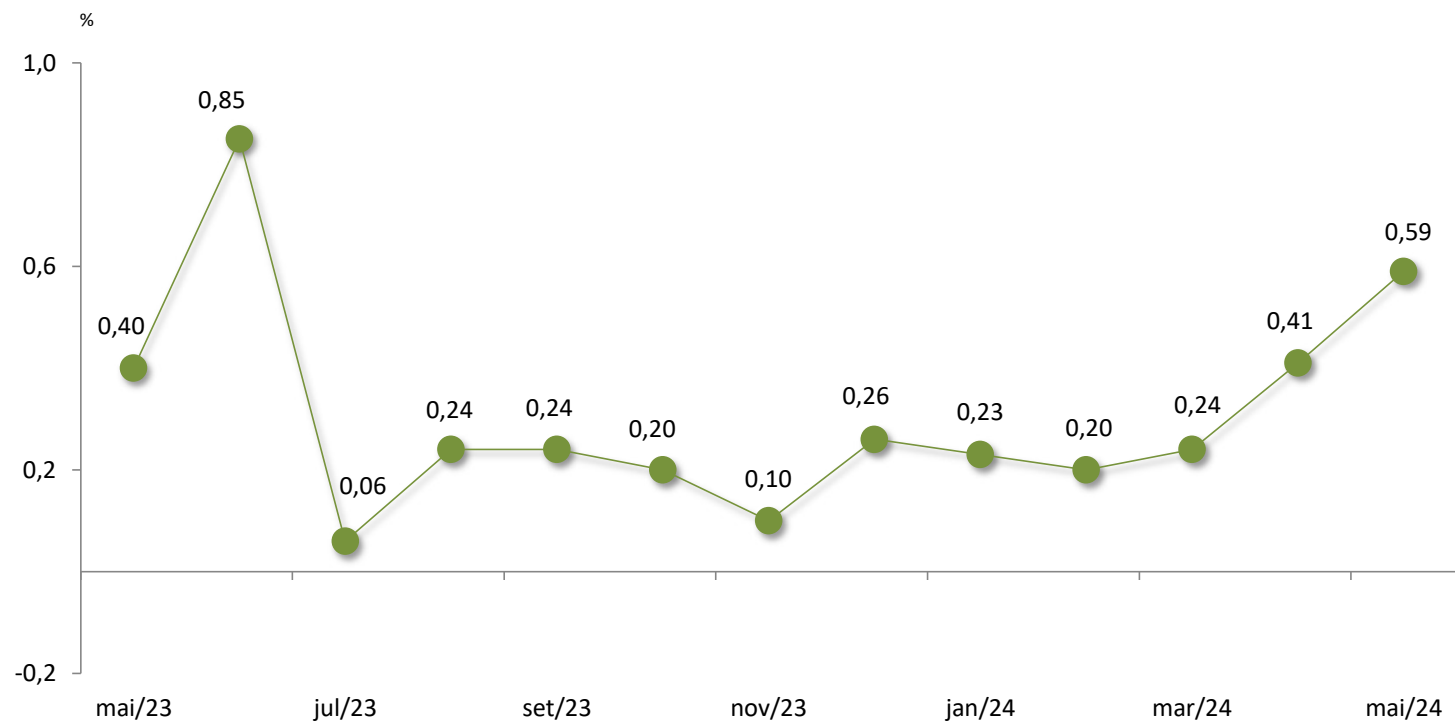
	<i>Abr/24</i>	<i>Mai/24</i>	<i>Diferença (p.p.)</i>
IGP	0,31	0,89	0,58
IPA	0,29	1,06	0,77
IPC	0,32	0,44	0,12
INCC	0,41	0,59	0,18

INCC – RESULTADOS GERAIS

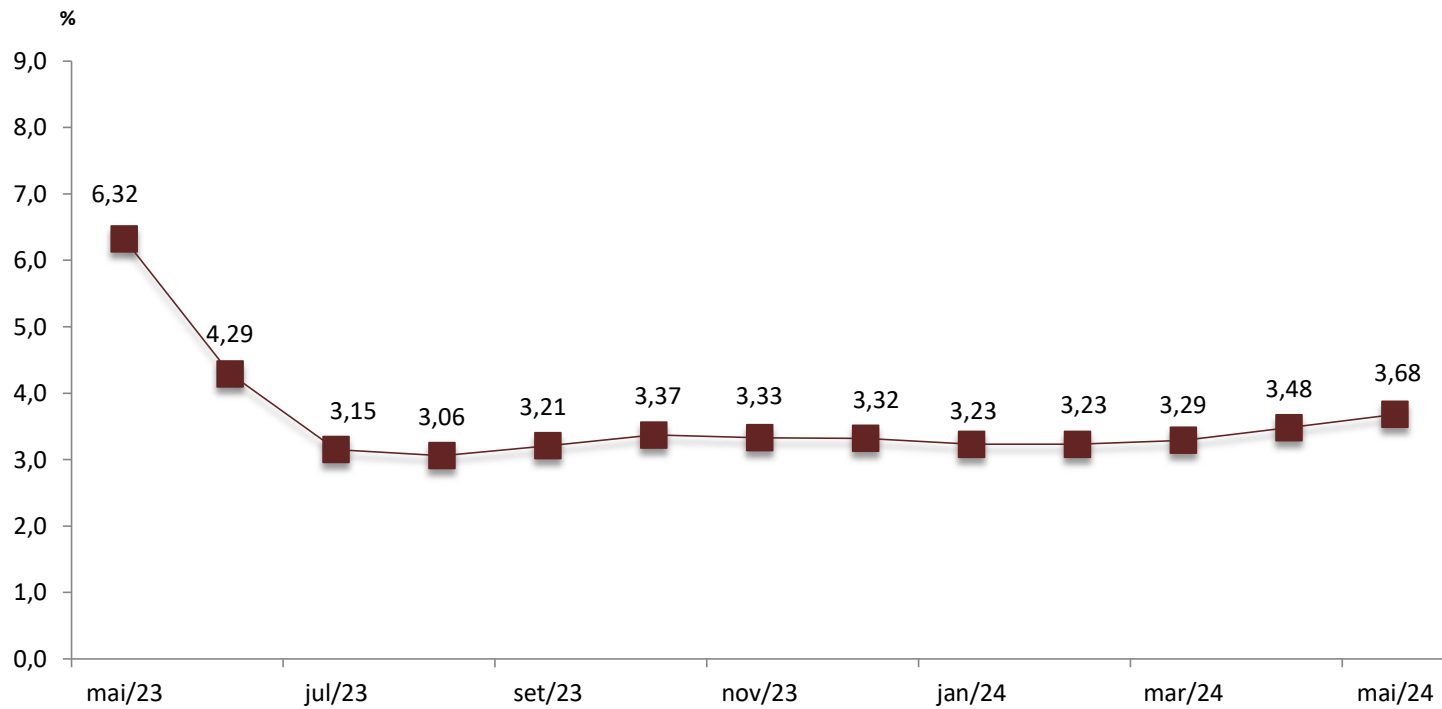
%

	<i>Abr/24</i>	<i>Mai/24</i>	<i>Diferença (p.p.)</i>
INCC-GERAL	0,41	0,59	0,18
MATERIAIS E EQUIPAMENTOS	0,17	0,25	0,08
SERVIÇOS	0,29	0,50	0,21
MÃO DE OBRA	0,74	1,05	0,31

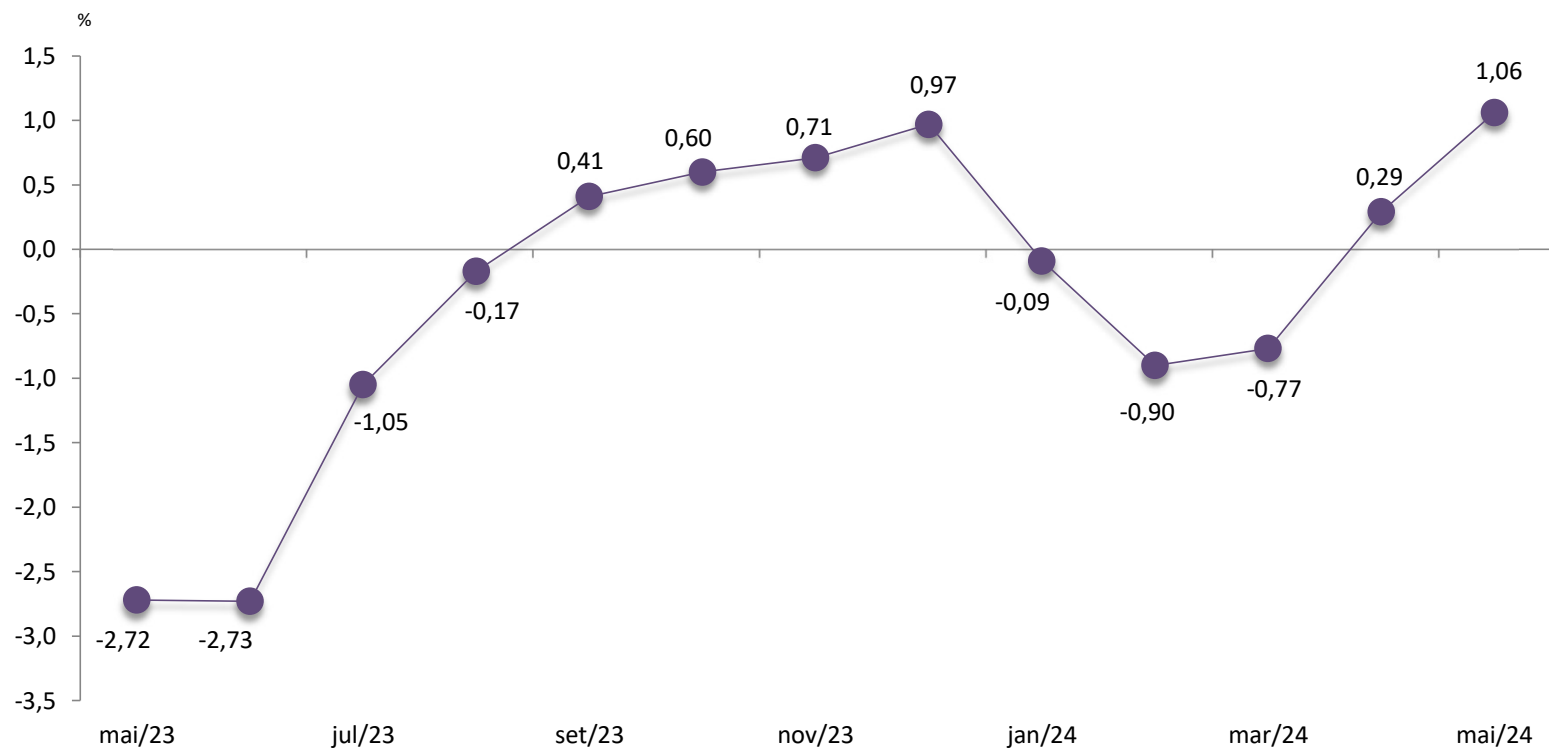
EVOLUÇÃO DO INCC



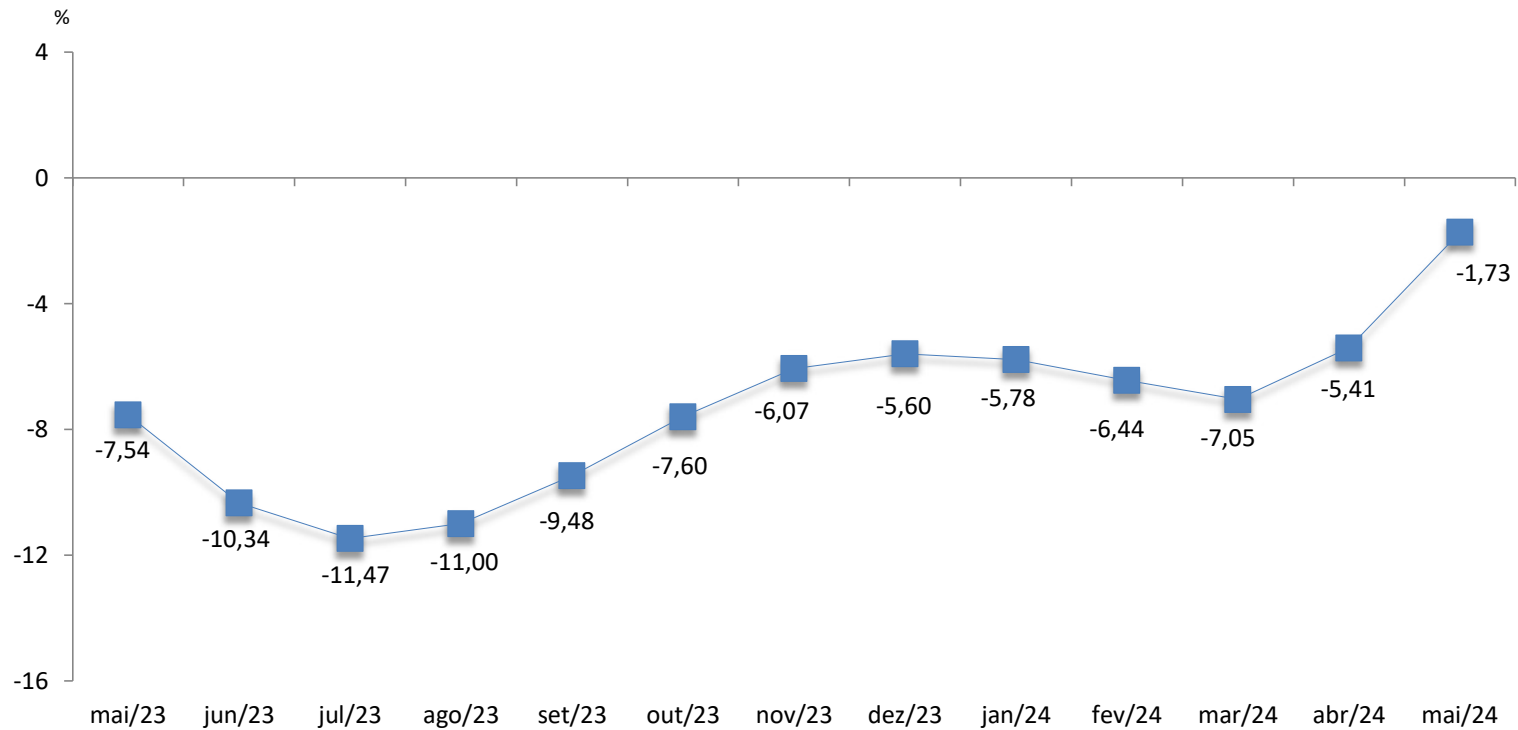
EVOLUÇÃO DO INCC EM 12 MESES



EVOLUÇÃO DO IPA



EVOLUÇÃO DO IPA EM 12 MESES



IPA – ESTÁGIOS DE PROCESSAMENTO

%

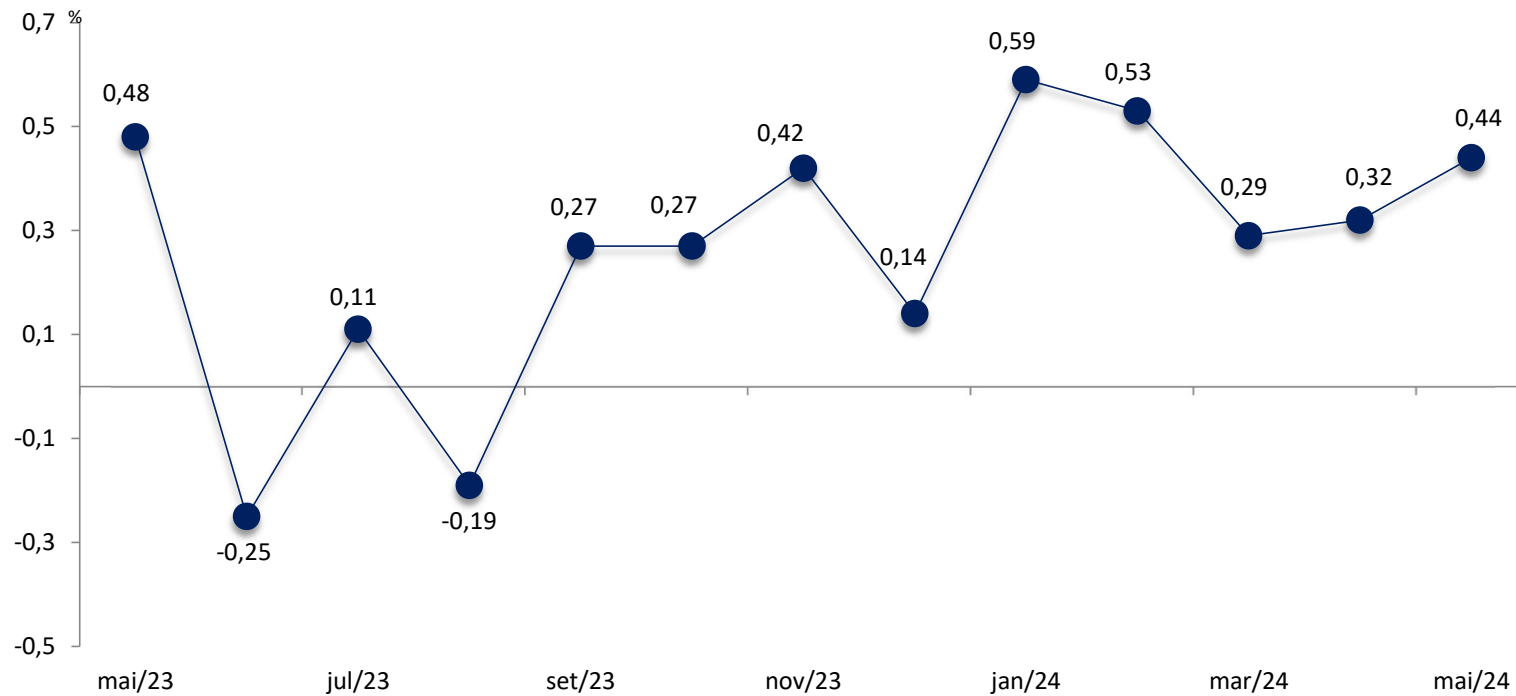
	<i>Abr/24</i>	<i>Mai/24</i>	<i>Dif. Var p.p.</i>
IPA - TODOS OS ITENS	0,29	1,06	0,77
BENS FINAIS	-0,13	0,06	0,19
BENS INTERMEDIÁRIOS	0,72	1,03	0,31
MATÉRIAS-PRIMAS BRUTAS	0,24	2,15	1,91

IPA – ORIGEM

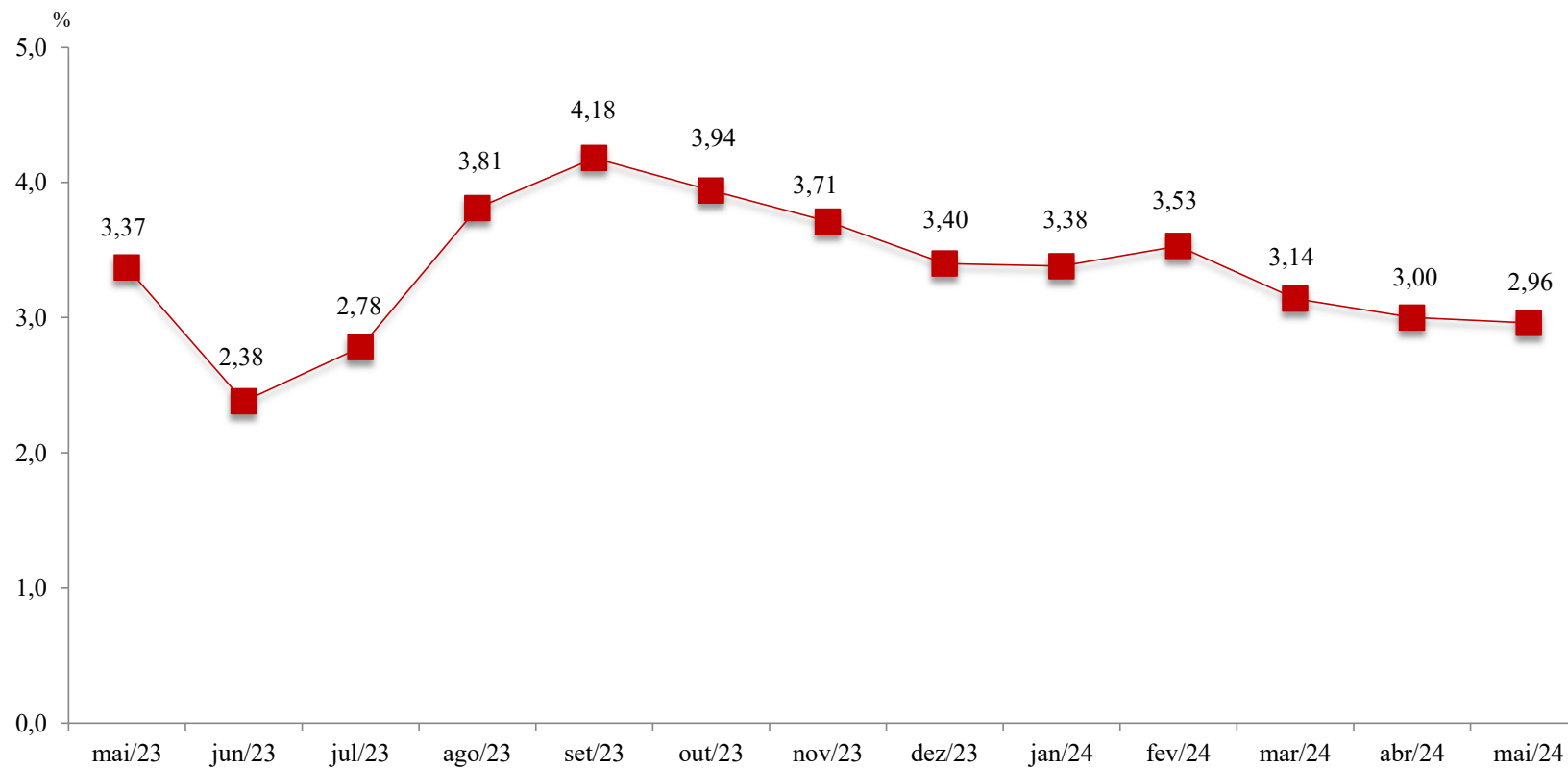
%

	<i>Abr/24</i>	<i>Mai/24</i>	<i>Dif. Var p.p.</i>
IPA - TODOS OS ITENS	0,29	1,06	0,77
PRODUTOS AGROPECUÁRIOS	1,47	0,11	-1,36
PRODUTOS INDUSTRIAIS	-0,13	1,40	1,53
Indústria Extrativa	-4,94	6,89	11,83
Indústria de Transformação	0,45	0,77	0,32

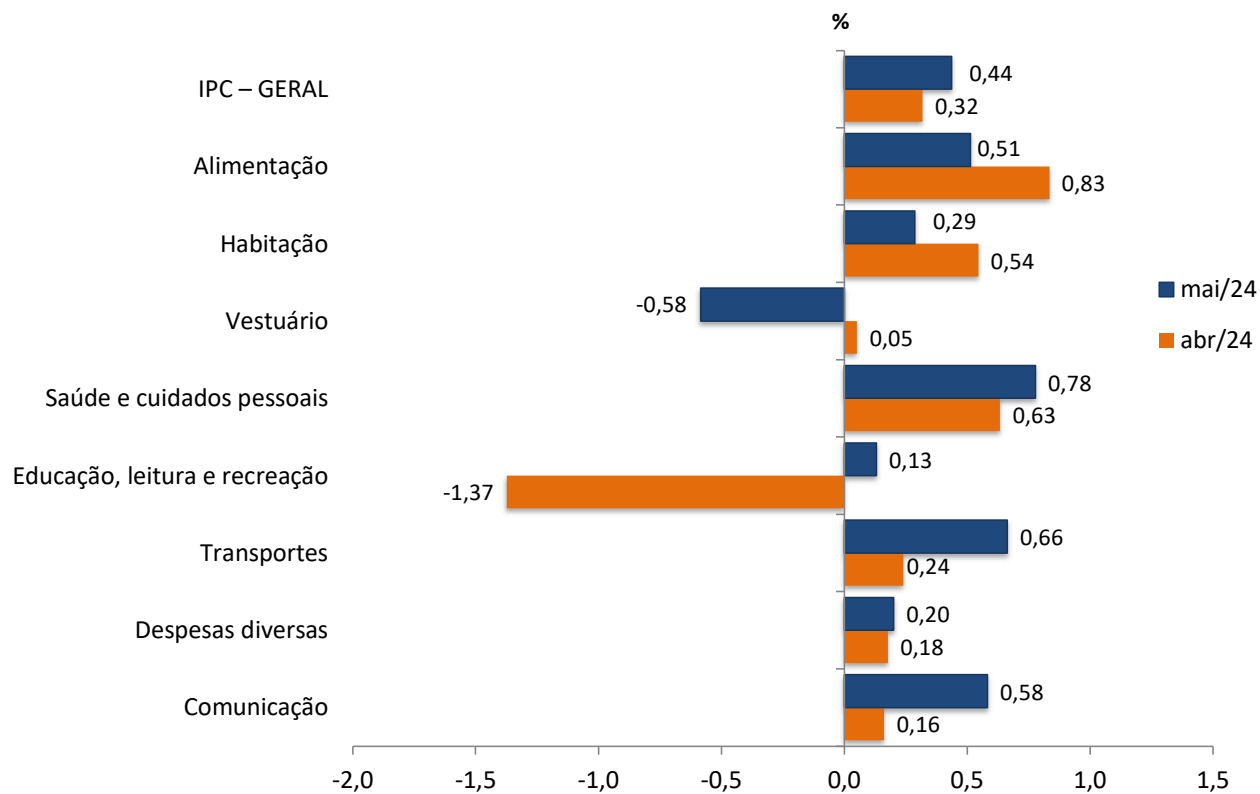
EVOLUÇÃO DO IPC



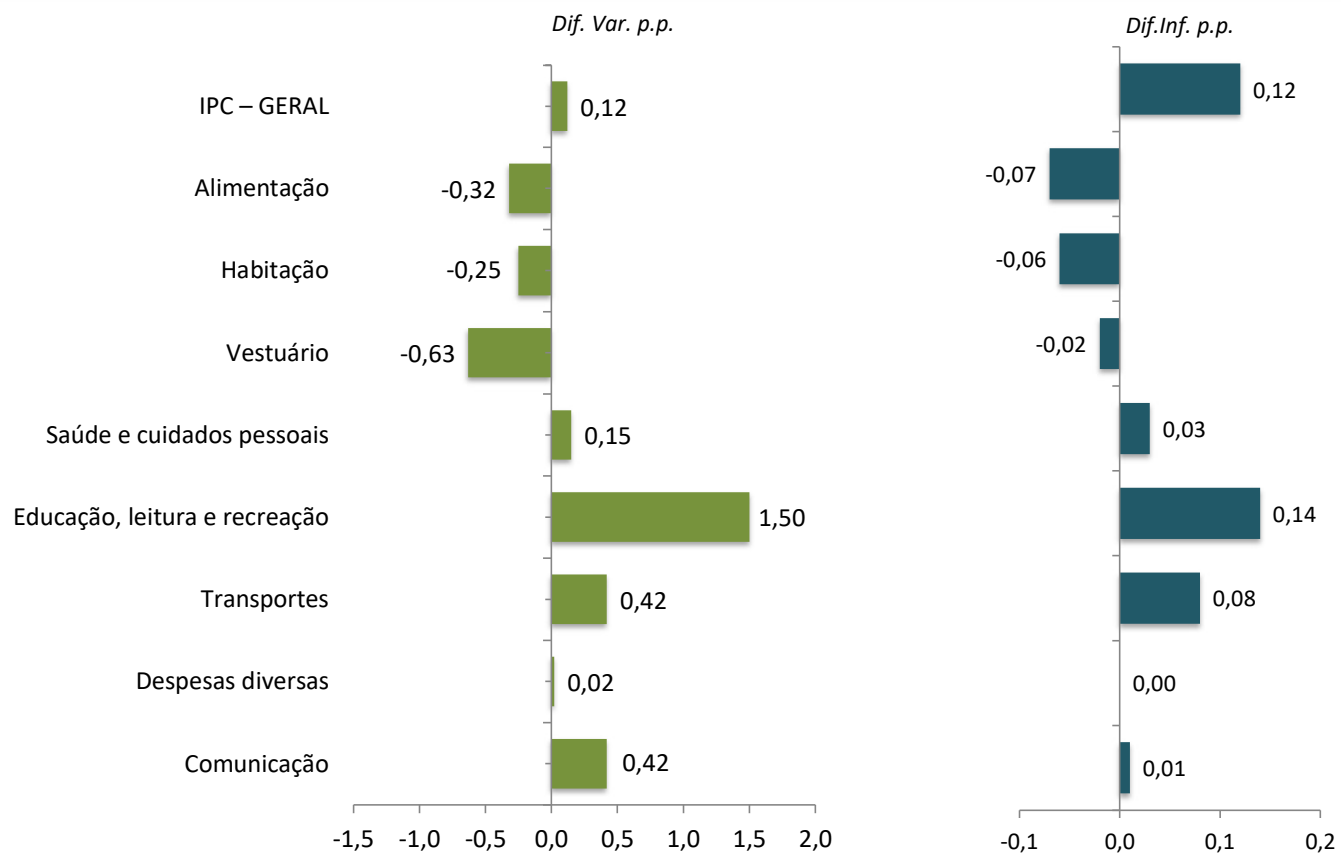
EVOLUÇÃO DO IPC EM 12 MESES



IPC – RESULTADOS POR GRUPOS



IPC – RESULTADOS POR GRUPOS





INSTITUTO
BRASILEIRO
DE ECONOMIA

 fgv.br/ibre