

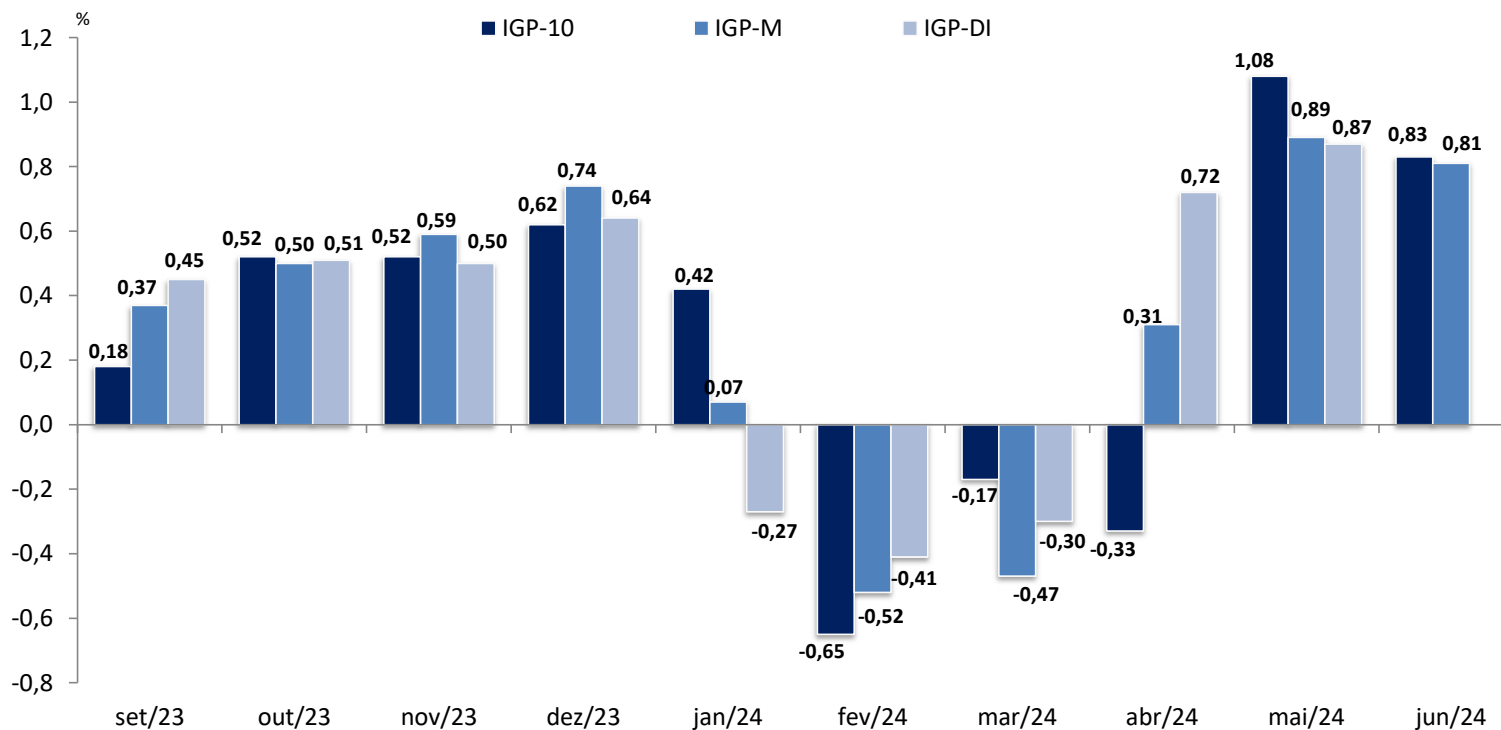


INSTITUTO  
BRASILEIRO  
DE ECONOMIA

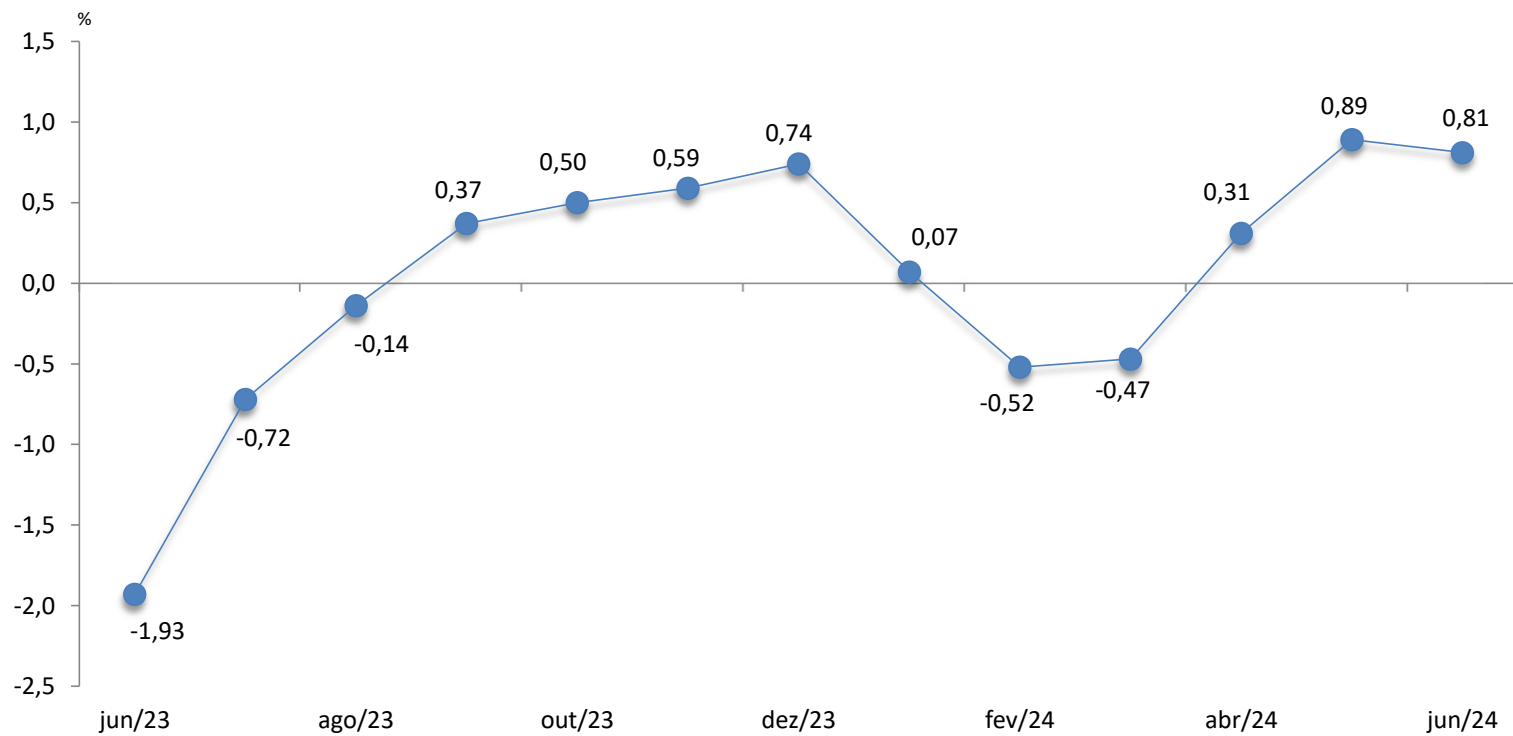
Índice Geral  
de Preços  
**IGP-M**

Junho de 2024

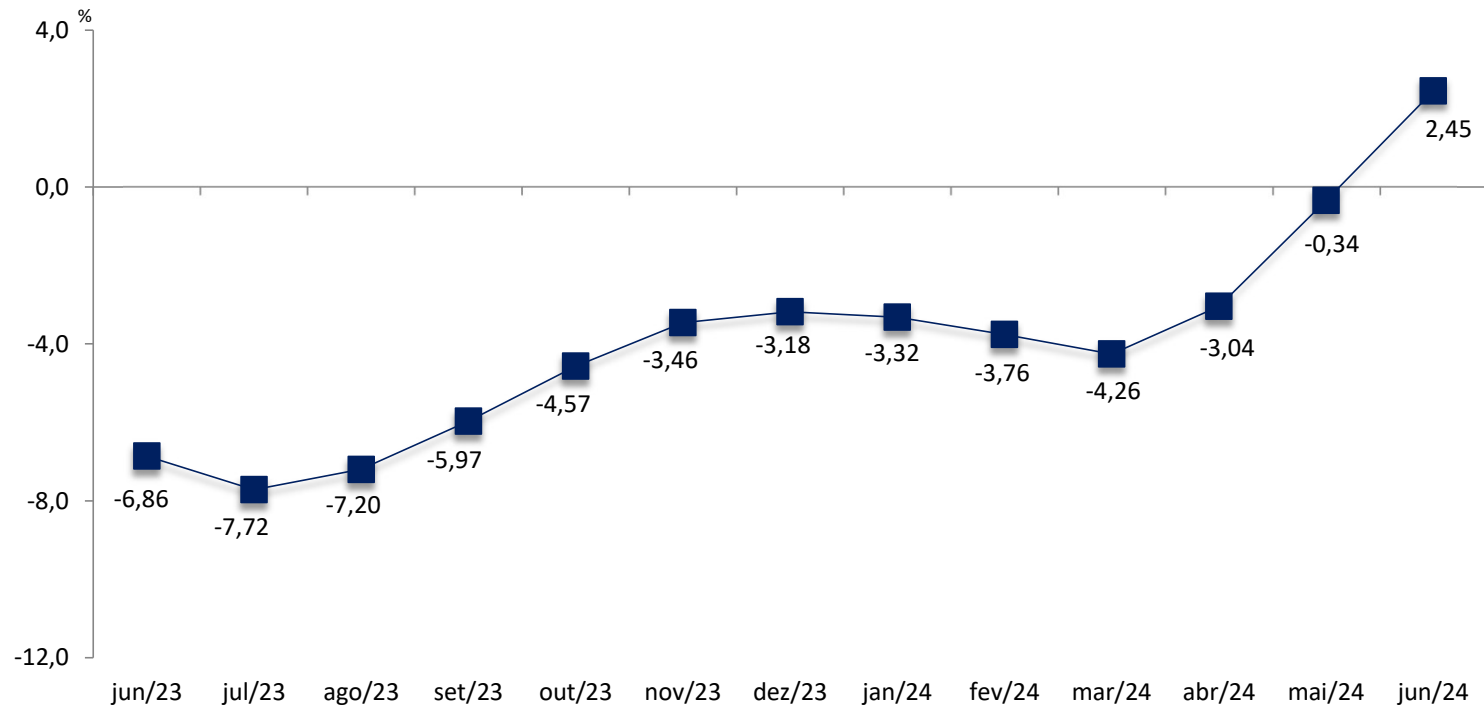
# EVOLUÇÃO DOS IGPs



# EVOLUÇÃO DO IGP-M



# EVOLUÇÃO DO IGP-M EM 12 MESES



# RESULTADOS GERAIS

%

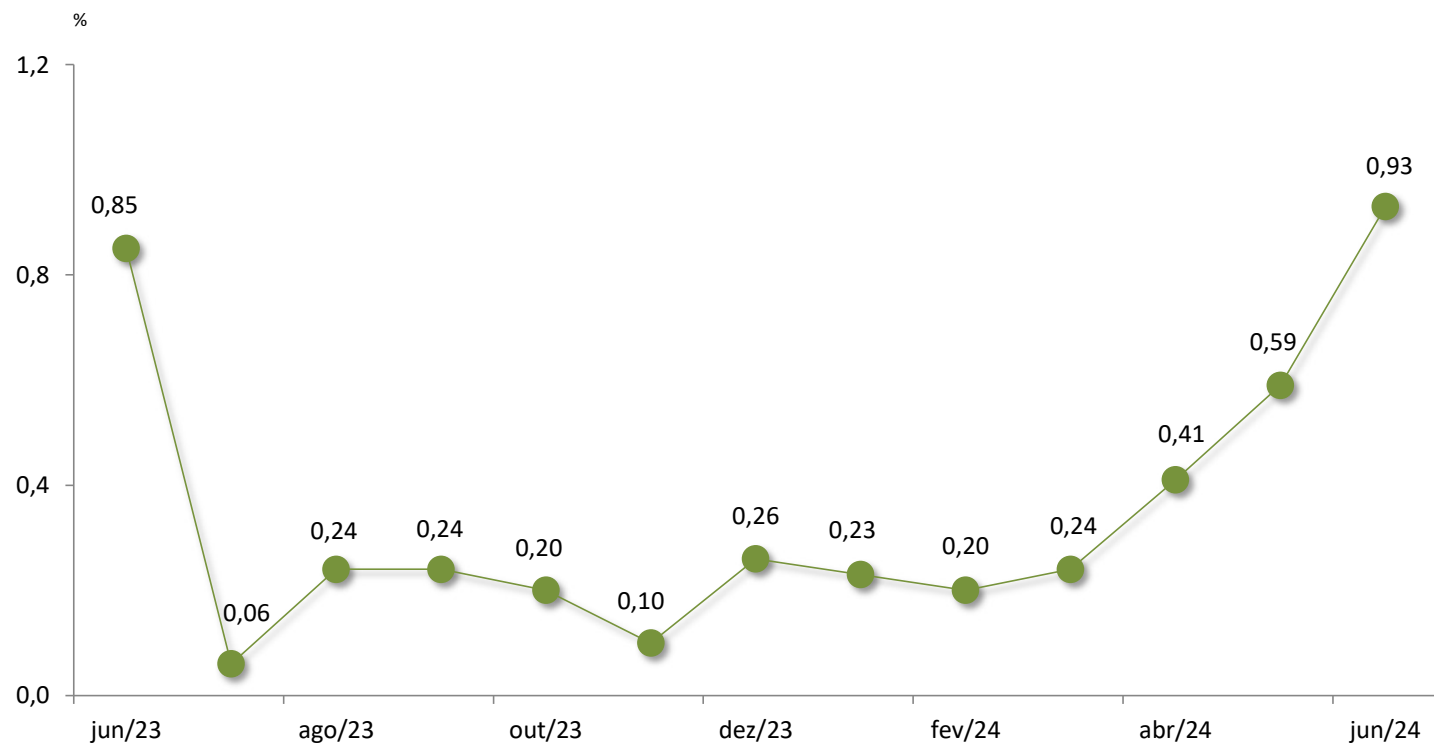
	<i>Mai/24</i>	<i>Jun/24</i>	<i>Diferença (p.p.)</i>
<b>IGP</b>	<b>0,89</b>	<b>0,81</b>	<b>-0,08</b>
<b>IPA</b>	<b>1,06</b>	<b>0,89</b>	<b>-0,17</b>
<b>IPC</b>	<b>0,44</b>	<b>0,46</b>	<b>0,02</b>
<b>INCC</b>	<b>0,59</b>	<b>0,93</b>	<b>0,34</b>

# INCC – RESULTADOS GERAIS

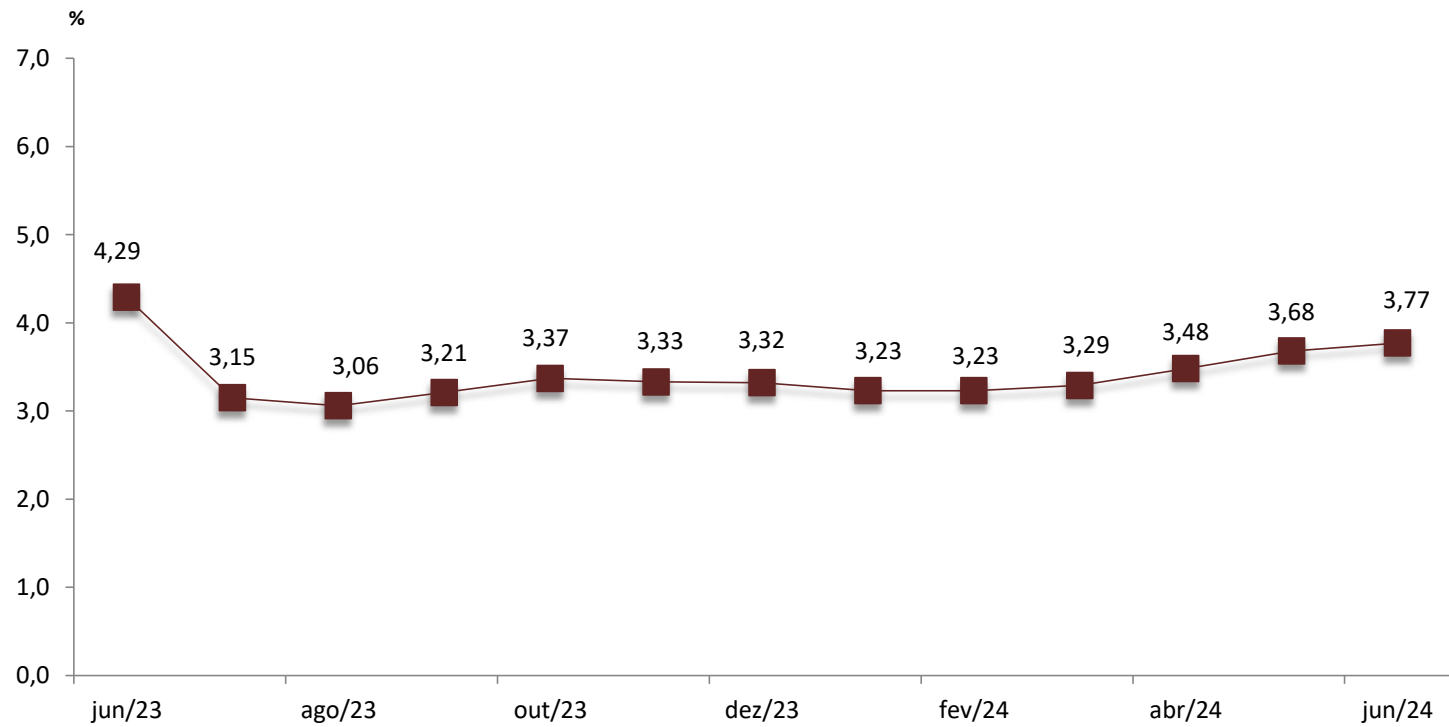
%

	<i>Mai/24</i>	<i>Jun/24</i>	<i>Diferença (p.p.)</i>
<b>INCC-GERAL</b>	<b>0,59</b>	<b>0,93</b>	<b>0,34</b>
<b>MATERIAIS E EQUIPAMENTOS</b>	<b>0,25</b>	<b>0,48</b>	<b>0,23</b>
<b>SERVIÇOS</b>	<b>0,50</b>	<b>0,29</b>	<b>-0,21</b>
<b>MÃO DE OBRA</b>	<b>1,05</b>	<b>1,61</b>	<b>0,56</b>

# EVOLUÇÃO DO INCC

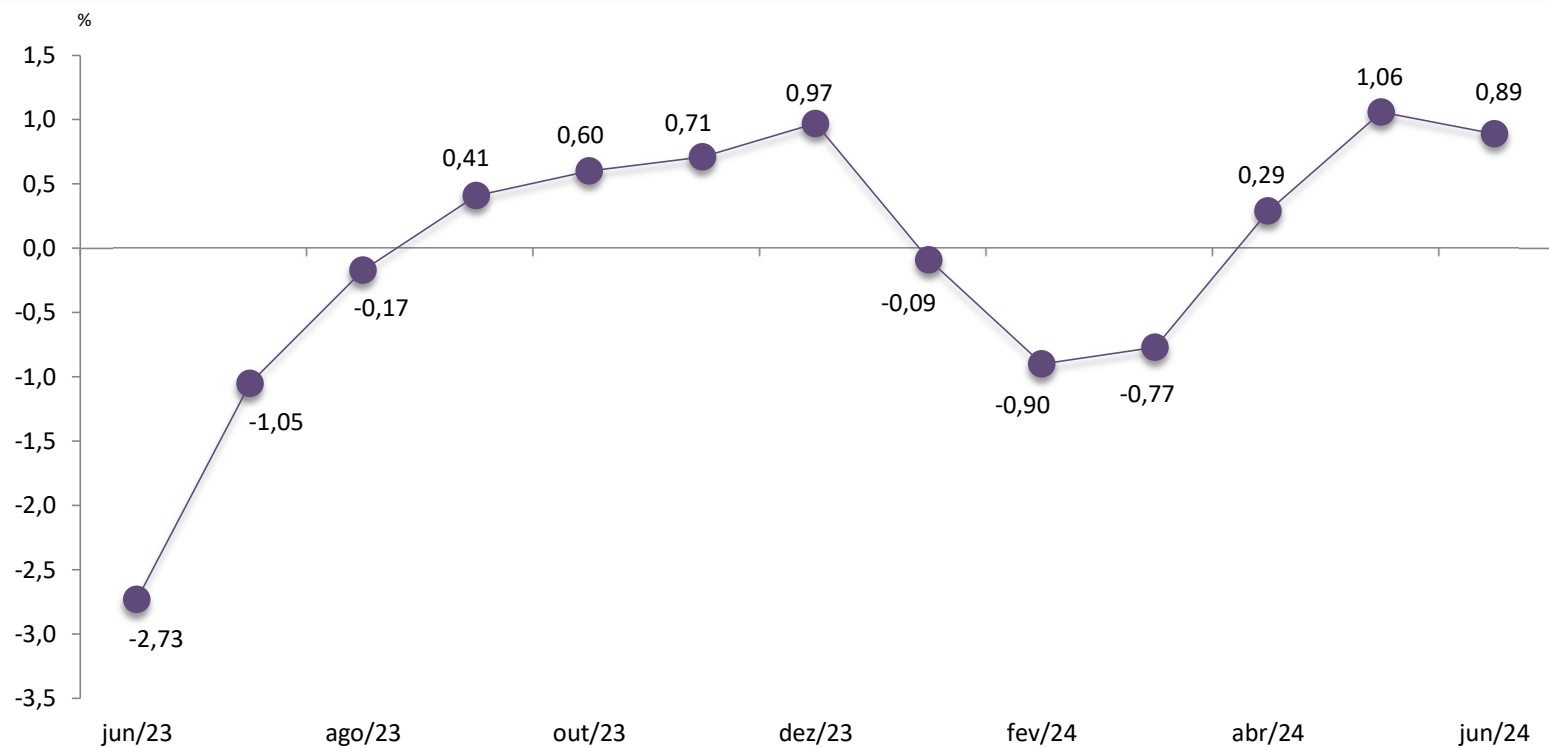


# EVOLUÇÃO DO INCC EM 12 MESES

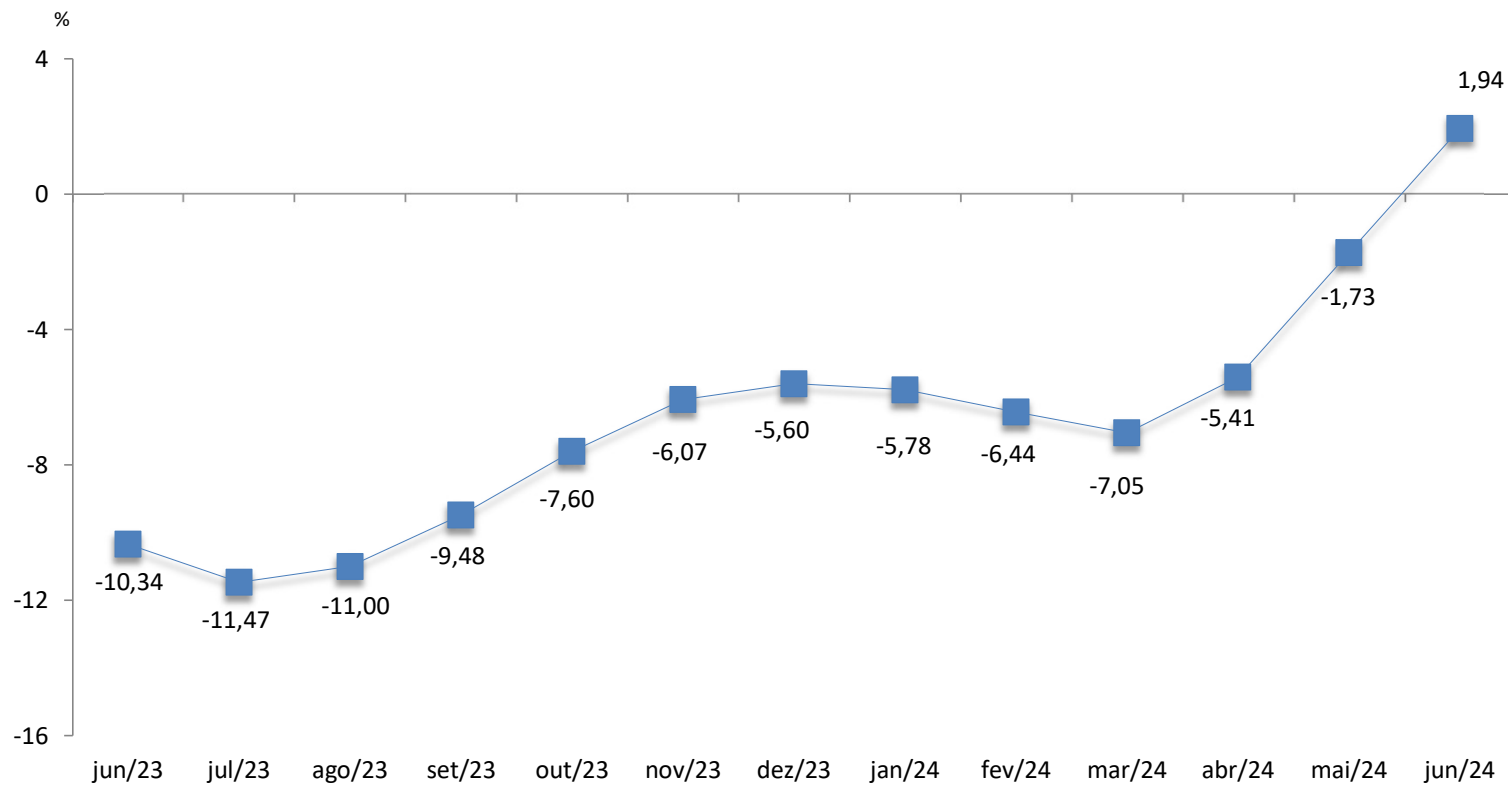




# EVOLUÇÃO DO IPA



# EVOLUÇÃO DO IPA EM 12 MESES



# IPA – ESTÁGIOS DE PROCESSAMENTO

%

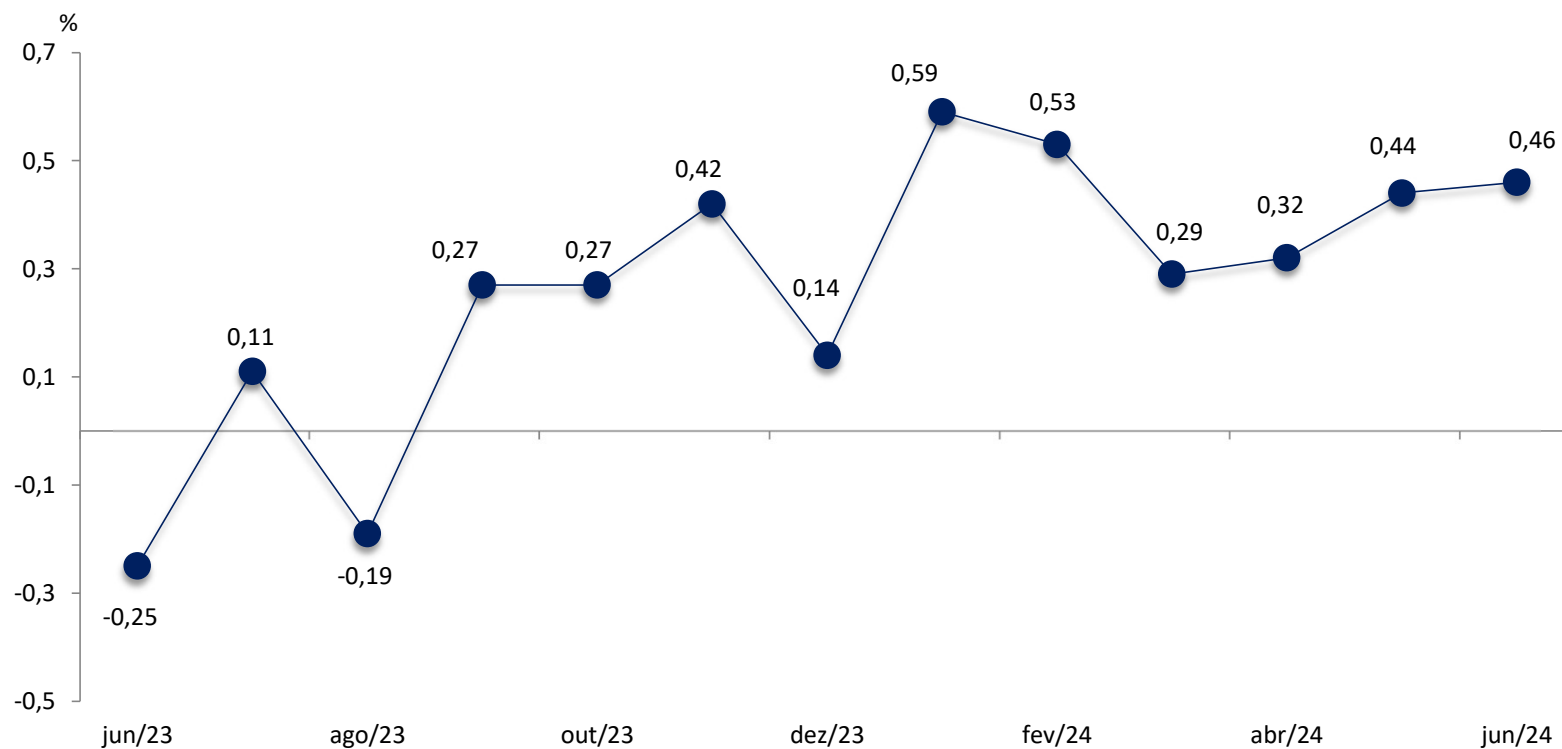
	<i>Mai/24</i>	<i>Jun/24</i>	<i>Dif. Var p.p.</i>
<b>IPA - TODOS OS ITENS</b>	<b>1,06</b>	<b>0,89</b>	<b>-0,17</b>
<b>BENS FINAIS</b>	<b>0,06</b>	<b>1,08</b>	<b>1,02</b>
<b>BENS INTERMEDIÁRIOS</b>	<b>1,03</b>	<b>0,42</b>	<b>-0,61</b>
<b>MATÉRIAS-PRIMAS BRUTAS</b>	<b>2,15</b>	<b>1,25</b>	<b>-0,90</b>

# IPA – ORIGEM

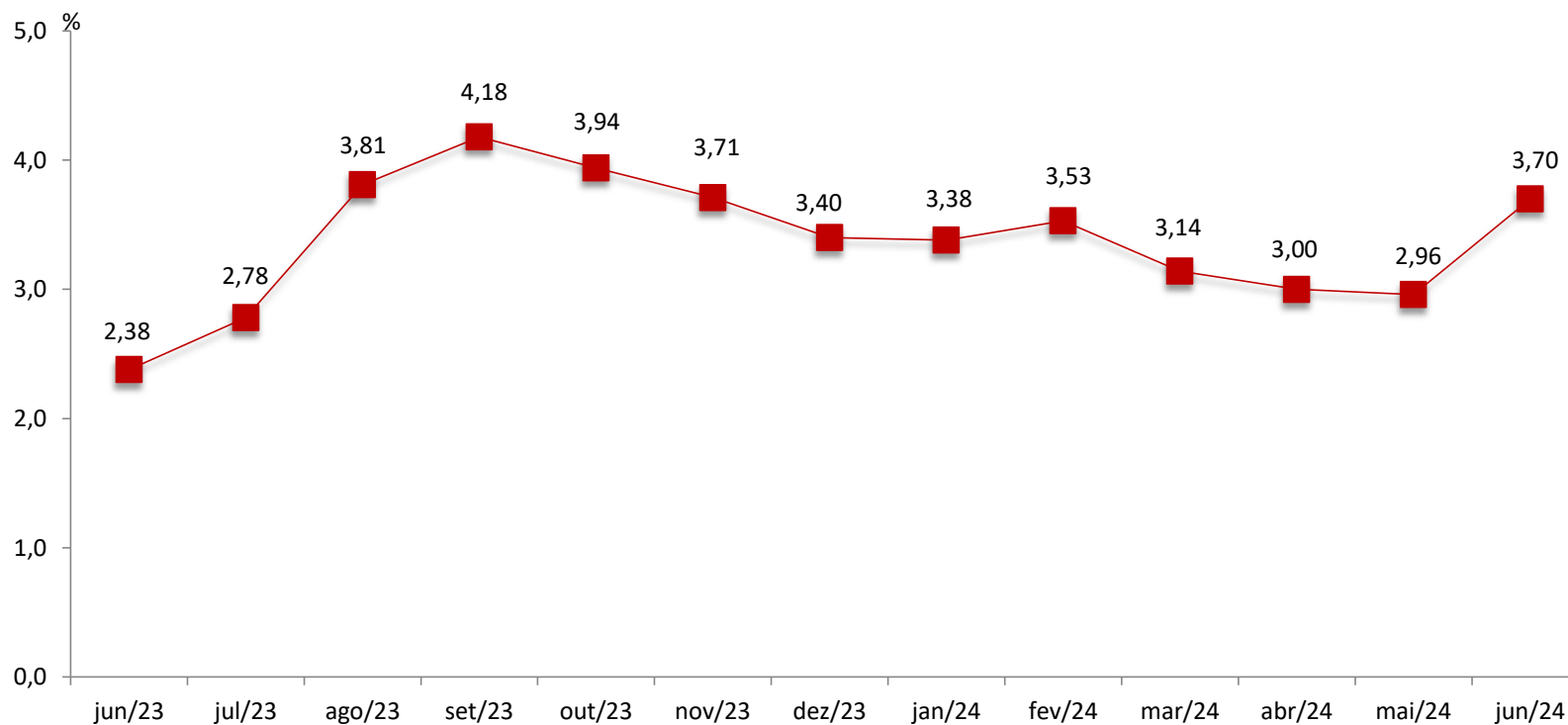
%

	<i>Mai/24</i>	<i>Jun/24</i>	<i>Dif. Var p.p.</i>
<b>IPA - TODOS OS ITENS</b>	<b>1,06</b>	<b>0,89</b>	<b>-0,17</b>
<b>PRODUTOS AGROPECUÁRIOS</b>	<b>0,11</b>	<b>1,84</b>	<b>1,73</b>
<b>PRODUTOS INDUSTRIAIS</b>	<b>1,40</b>	<b>0,55</b>	<b>-0,85</b>
Indústria Extrativa	6,89	-0,05	-6,94
Indústria de Transformação	0,77	0,63	-0,14

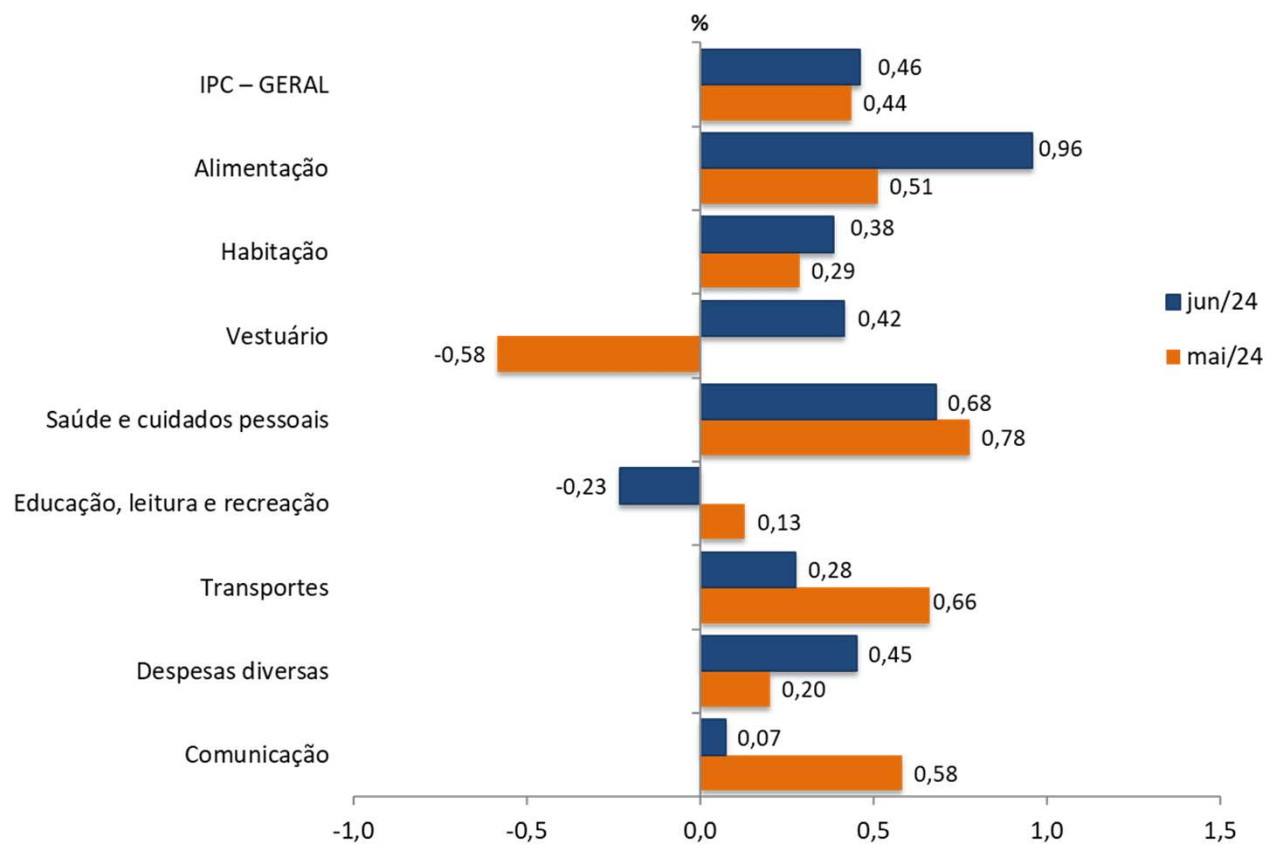
# EVOLUÇÃO DO IPC



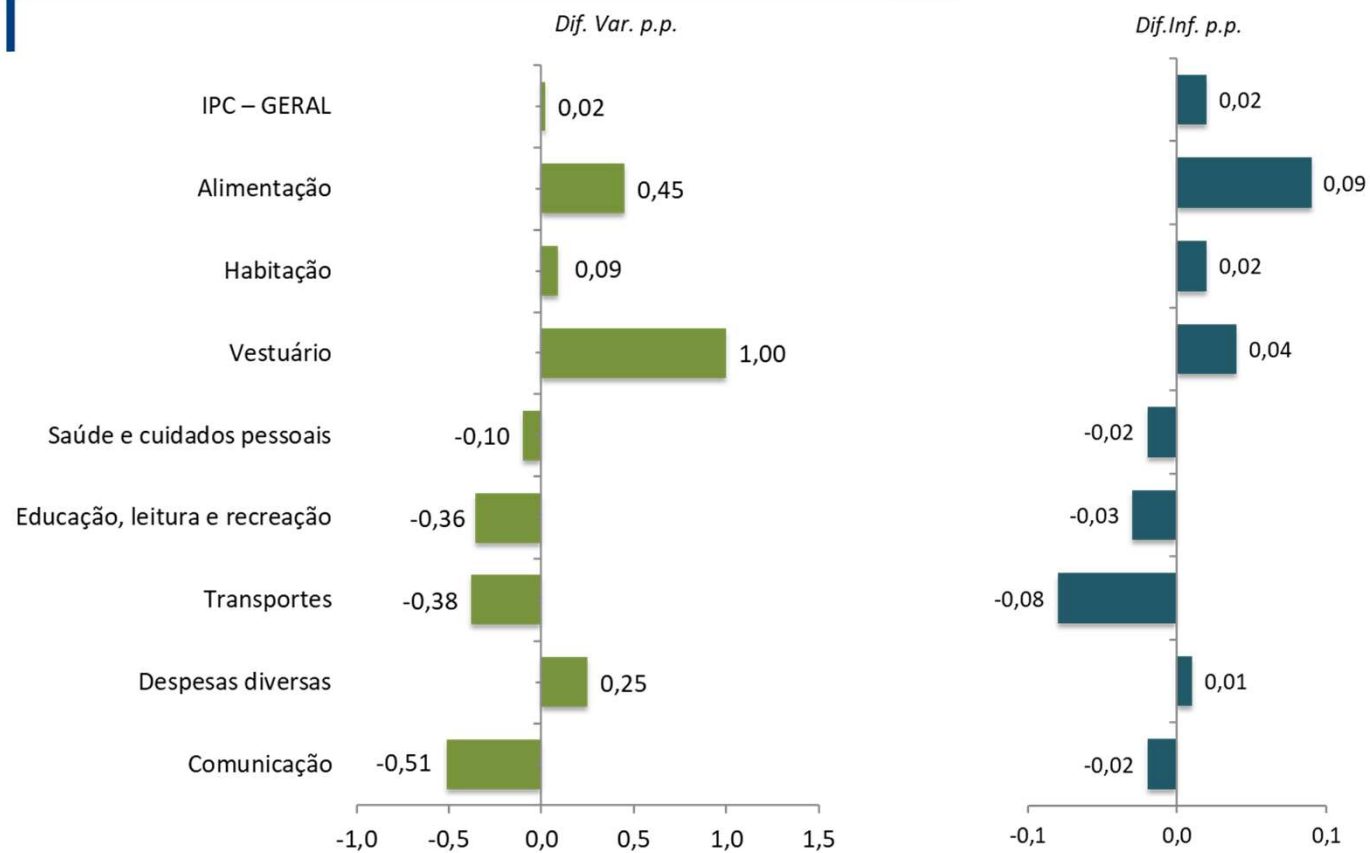
# EVOLUÇÃO DO IPC EM 12 MESES



# IPC – RESULTADOS POR GRUPOS



# IPC – RESULTADOS POR GRUPOS







INSTITUTO  
BRASILEIRO  
DE ECONOMIA

 [fgv.br/ibre](http://fgv.br/ibre)