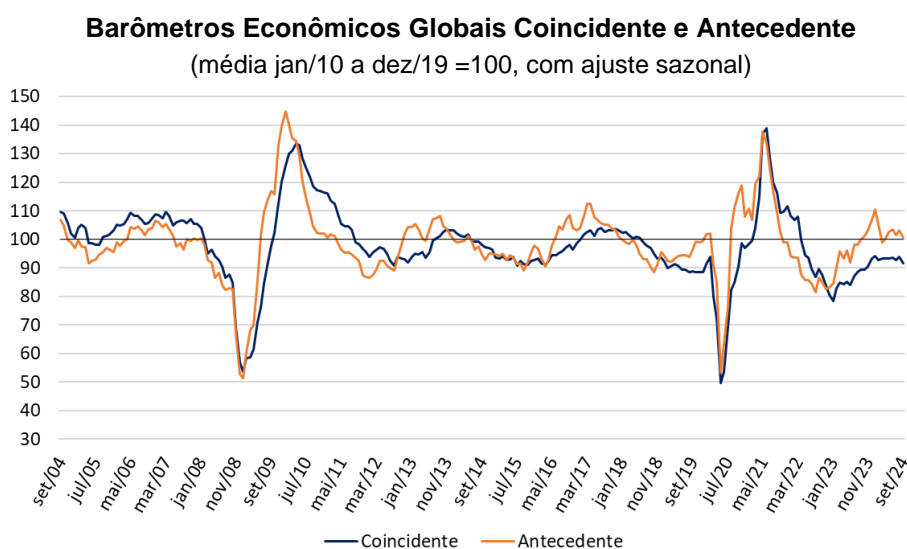


# Press Release

Rio de Janeiro e Zurique, 10 de setembro de 2024, 9h (hora local) - 13h (UTC)

## Barômetros Globais recuam no mês

Os Barômetros Globais registram queda, mantendo a tendência de relativa estabilidade observada ao longo do ano. Com o recuo, o Barômetro Antecedente se aproxima do nível neutro dos 100 pontos, enquanto o Coincidente se afasta desta faixa.



Fonte: KOF, ETH Zurich e FGV IBRE

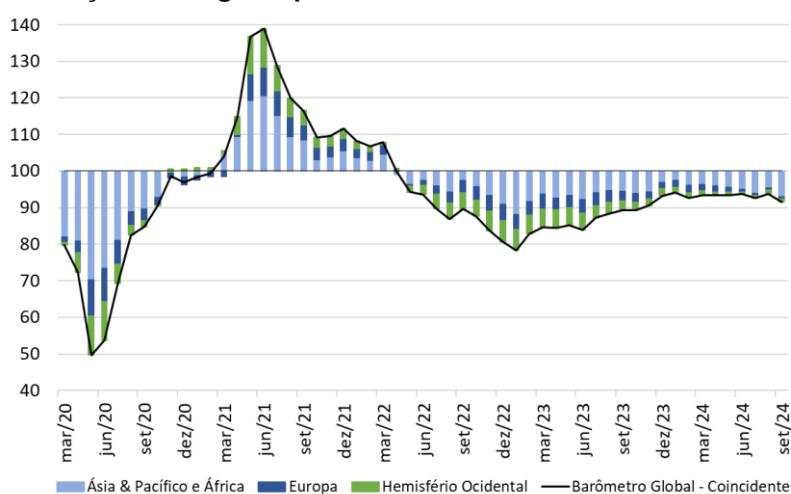
O Barômetro Econômico Global Coincidente recua 2,3 pontos em setembro, passando para 91,5 pontos, o menor nível desde novembro de 2023 (90,5 pts.) e o Barômetro Antecedente recua 2,6 pontos, para 100,6 pontos. A queda do Barômetro Coincidente foi inteiramente determinada pelo resultado da região da *Ásia, Pacífico & África*, enquanto o resultado do Antecedente foi influenciado pelas três regiões pesquisadas.

“A piora dos Barômetros Globais nesta edição, após alta do mês anterior, reforça a percepção de fraco crescimento para o ano, impulsionado principalmente por uma piora das avaliações correntes e futuras na região da *Ásia, Pacífico & África*. Paralelamente, a economia norte-americana dá sinais dúbios quanto a atividade para os próximos meses, com incertezas em torno da política monetária frente aos dados de inflação e mercado de trabalho. Entre os setores, enquanto o empresarial segue com relativa resiliência, a percepção dos consumidores indica certo desânimo durante o ano”, avalia Anna Carolina Gouveia, pesquisadora do FGV IBRE.

## Barômetro Coincidente – Indicadores de regiões e setores

A queda do Barômetro Coincidente em setembro resulta da contribuição negativa de 2,5 pontos da região da *Ásia, Pacífico & África* enquanto as contribuições da *Europa* e *Hemisfério Ocidental* foram, cada uma, modestamente positivas em 0,1 ponto. Com o resultado, a região da *Ásia, Pacífico & África* se afasta das demais regiões e reforça uma desaceleração da região para 2024. No acumulado do ano, enquanto a *Ásia, Pacífico & África* perde mais de 6,0 pontos, a Europa e o Hemisfério Ocidental acumulam ganhos de 6,4 e 4,5 pontos, respectivamente.

### Contribuição das regiões para o nível do Barômetro Global Coincidente

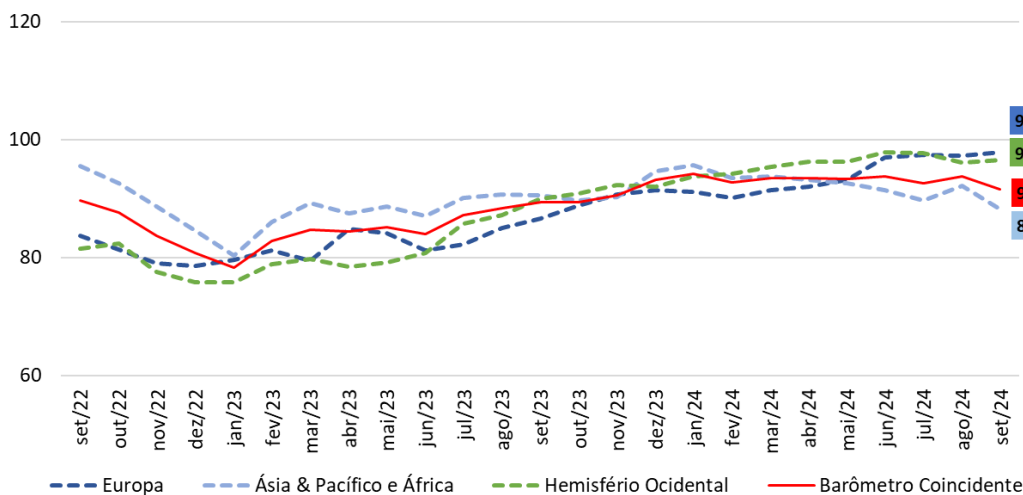


Fonte: KOF, ETH Zurich e FGV IBRE

Contribuições por Região para a evolução do Barômetro Global Coincidente				
Período	Contribuição por Região			Varição Mensal
	Ásia & Pacífico e África	Europa	Hemisfério Ocidental	Barômetro Global
Pior momento da pandemia: Contrib. Acum. Mar/20-Mai/20	-26,8	-7,9	-9,3	-44,1
Contrib. Acum. Jun/20-Set/23	24,2	7,1	8,3	39,6
out/23	-0,6	0,4	0,2	0,0
nov/23	0,4	0,4	0,3	1,2
dez/23	2,7	0,1	0,0	2,7
jan/24	0,5	0,0	0,4	1,0
fev/24	-1,3	-0,2	0,1	-1,5
mar/24	0,2	0,3	0,3	0,7
abr/24	-0,4	0,1	0,2	0,0
mai/24	-0,3	0,2	0,0	-0,1
jun/24	-0,7	0,7	0,3	0,4
jul/24	-1,1	0,1	0,0	-1,1
ago/24	1,5	0,0	-0,3	1,2
<b>set/24</b>	<b>-2,5</b>	<b>0,1</b>	<b>0,1</b>	<b>-2,3</b>
Contrib. Acum. Últim. 12 meses	-1,6	2,2	1,6	2,2
Contrib. Acum. Mar/20-Set/24	-4,2	1,4	0,6	-2,3

Fonte: KOF, ETH Zurich e FGV IBRE

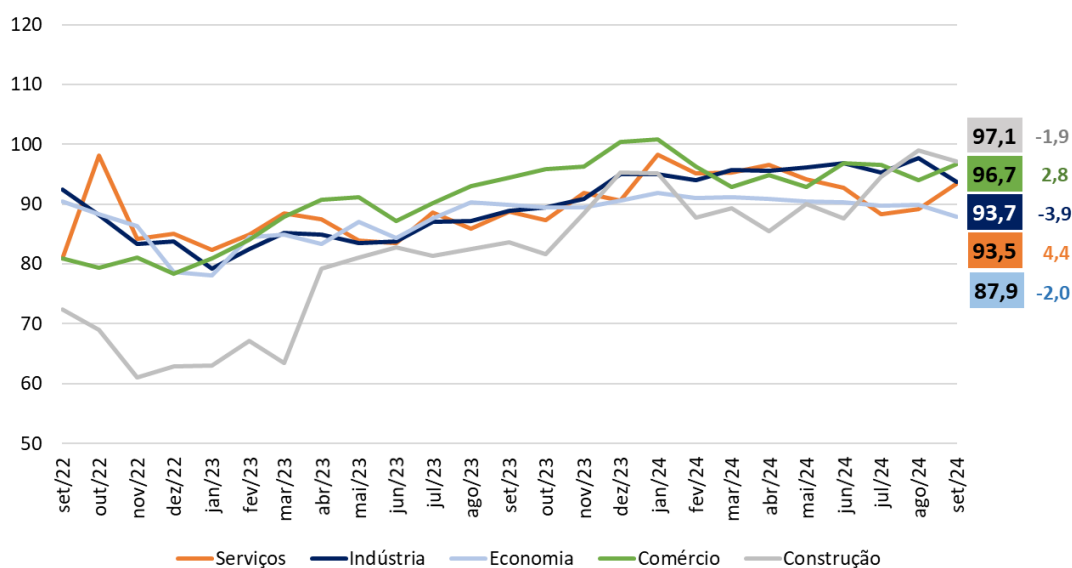
### Indicadores Coincidentes Regionais



Fonte: KOF, ETH Zurich e FGV IBRE

O desempenho dos indicadores setoriais coincidentes em setembro foi variado, com alguns setores apresentando bons resultados e outros, resultados desfavoráveis. A *Indústria, Economia (avaliações dos consumidores e agregadas empresariais) e a Construção* recuaram no mês, enquanto *Serviços e Comércio* seguiram na direção oposta.

### Indicadores Coincidentes Setoriais

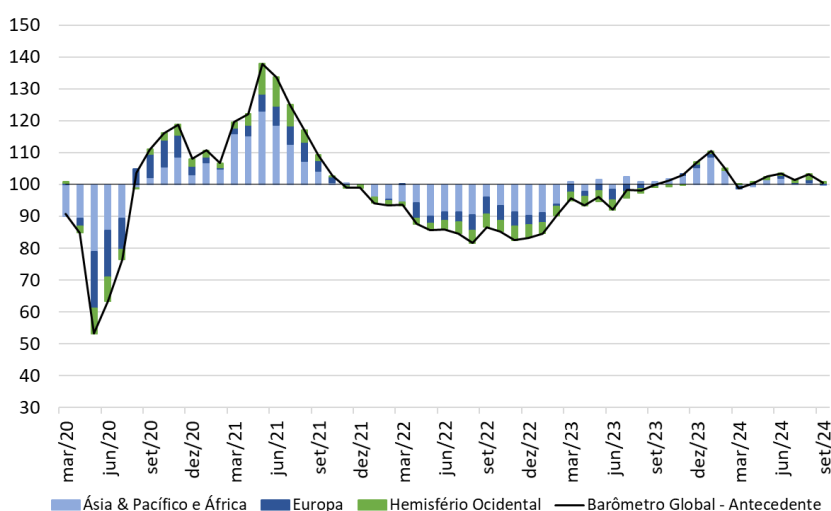


Fonte: KOF, ETH Zurich e FGV IBRE

## Barômetro Antecedente – Indicadores de regiões e setores

O Barômetro Global Antecedente antecipa os ciclos das taxas de crescimento mundial entre três e seis meses. Em setembro, todas as regiões contribuem negativamente para o resultado agregado, em -1,0, -0,9 e -0,7 ponto, para *Hemisfério Ocidental*, *Ásia, Pacífico & África* e *Europa*, respectivamente. O resultado morno a partir do segundo trimestre do ano é disseminado entre as três regiões e sua continuidade sinaliza um fraco crescimento da atividade econômica mundial também para o último semestre de 2024.

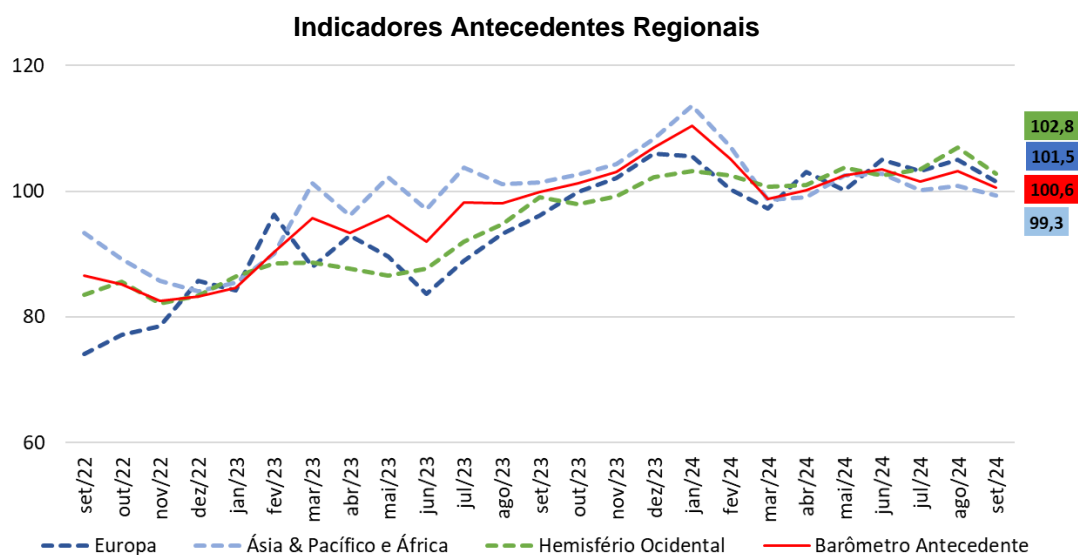
### Contribuição das regiões para o nível do Barômetro Global Antecedente



Fonte: KOF, ETH Zurich e FGV IBRE

Contribuições por Região para a evolução do Barômetro Global Antecedente				
Período	Contribuição por Região			Varição Mensal
	Ásia & Pacífico e África	Europa	Hemisfério Ocidental	Barômetro Global Antecedente
Pior momento da pandemia: Contrib. Acum. Mar/20-Mai/20	-22,3	-18,0	-8,7	-48,8
Contrib. Acum. Jun/20-Set/23	22,1	16,9	7,8	46,7
out/23	0,8	0,7	-0,3	1,3
nov/23	1,1	0,5	0,3	1,8
dez/23	2,5	0,8	0,7	3,9
jan/24	3,3	-0,1	0,2	3,5
fev/24	-4,1	-1,1	-0,1	-5,3
mar/24	-5,3	-0,6	-0,4	-6,3
abr/24	0,2	1,2	0,0	1,4
mai/24	2,2	-0,6	0,7	2,3
jun/24	0,3	1,0	-0,3	0,9
jul/24	-1,8	-0,4	0,2	-1,9
ago/24	0,5	0,4	0,8	1,7
<b>set/24</b>	<b>-0,9</b>	<b>-0,7</b>	<b>-1,0</b>	<b>-2,6</b>
Contrib. Acum. Últim. 12 meses	-1,2	1,1	0,8	0,7
Contrib. Acum. Mar/20-Set/24	-1,4	0,0	-0,1	-1,4

Fonte: KOF, ETH Zurich e FGV IBRE



Fonte: KOF, ETH Zurich e FGV IBRE

Em setembro, todos os indicadores setoriais antecedentes recuaram, com exceção ao Comércio que sobe 2,9 pontos e mantém maior nível entre os setores.

Indicadores Antecedente Setoriais					
Período	Construção	Economia	Indústria	Comércio	Serviços
fev/20	98,1	103,8	100,6	104,2	106,3
mar/20	104,5	79,3	93,4	105,7	95,3
abr/20	91,2	81,1	90,4	73,4	71,7
mai/20	58,7	62,7	51,9	55,1	47,1
Pior momento da pandemia: Var. Acum. Mar/20 a Mai/20					
	-39,3	-41,1	-48,7	-49,2	-59,2
Var. Acum. de Jun/20-Set/23					
	43,3	39,3	45,6	46,1	58,5
out/23	90,1	103,4	99,6	105,1	112,3
nov/23	98,8	105,0	99,8	109,8	114,5
dez/23	107,5	106,0	104,9	111,3	116,4
jan/24	116,6	107,6	109,1	120,4	107,0
fev/24	112,8	98,0	105,7	114,8	109,7
mar/24	109,2	89,4	100,5	106,3	107,8
abr/24	101,5	89,7	103,8	110,7	107,8
mai/24	103,1	97,9	103,3	104,8	111,6
jun/24	92,3	98,9	105,4	108,0	114,6
jul/24	98,0	95,9	104,4	106,7	102,5
ago/24	105,0	96,0	106,2	106,3	104,0
<b>set/24</b>	<b>103,2</b>	<b>94,4</b>	<b>102,6</b>	<b>109,2</b>	<b>100,2</b>
Var. Acum. Últim. 12 meses					
	-16,3	30,0	6,6	-6,0	-4,7
Var. Acum. Mar/20-Set/24					
	5,2	-9,5	2,0	5,0	-6,1

Fonte: KOF, ETH Zurich e FGV IBRE

Período	<b>Barômetro Global Coincidente</b>		<b>Barômetro Global Antecedente</b>	
	<i>Vintages</i>		<i>Vintages</i>	
	<i>Setembro de 2024</i>	<i>Agosto de 2024</i>	<i>Setembro de 2024</i>	<i>Agosto de 2024</i>
set/23	89,3	89,0	99,9	100,1
out/23	89,3	89,3	101,2	101,8
nov/23	90,5	90,4	103,0	102,8
dez/23	93,2	92,9	106,9	106,3
jan/24	94,2	94,1	110,4	112,0
fev/24	92,7	92,7	105,1	105,1
mar/24	93,4	93,7	98,8	98,9
abr/24	93,4	93,4	100,2	101,0
mai/24	93,3	93,4	102,5	102,4
jun/24	93,7	93,8	103,4	103,3
jul/24	92,6	92,8	101,5	102,1
ago/24	93,8	94,0	103,2	103,1
set/24	91,5		100,6	

\*As series dos Barômetros Globais são revisadas mensalmente refletindo a atualização de series componentes e a revisão do ajuste sazonal.

Fonte: KOF, ETH Zurich e FGV IBRE

## Os Barômetros Econômicos Globais

Os barômetros econômicos globais são um sistema de indicadores que permite uma análise tempestiva do desenvolvimento econômico global. Eles representam uma colaboração entre o Instituto Econômico Suíço KOF da ETH Zurique, na Suíça, e a Fundação Getúlio Vargas (FGV), com sede no Rio de Janeiro, Brasil. O sistema consiste em dois indicadores compostos: um barômetro coincidente e um barômetro antecedente. O Barômetro Coincidente reflete o estado atual da atividade econômica. O Barômetro Antecedente emite um sinal cíclico cerca de seis meses à frente dos desenvolvimentos econômicos reais.

Os dois barômetros compreendem os resultados de pesquisas de tendências econômicas realizadas em mais de 50 países. O objetivo é alcançar a cobertura global mais ampla possível. As vantagens das pesquisas de tendências econômicas são que seus resultados geralmente estão disponíveis rapidamente e não são substancialmente revisados após a primeira publicação.

O Barômetro Coincidente inclui mais de 1.000 séries temporais diferentes, enquanto o Barômetro Antecedente compreende mais de 600 séries temporais. A análise de correlação cruzada é usada para decidir quais séries temporais individuais são incluídas nos barômetros. Isso envolve correlacionar as séries temporais individuais com uma série de referência. A série de referência utilizada é a taxa de crescimento interanual do produto interno bruto (PIB) global, em que os PIBs nacionais individuais são agregados à paridade do poder de compra para formar o PIB Global. Uma série temporal é incluída apenas em um barômetro se mostrar uma correlação suficientemente alta e uma sincronização ou avanço adequado com a série de referência.

As séries dos dois barômetros são revisadas a cada nova publicação mensal e são padronizadas para ter média 100 e desvio padrão 10 para o período de 10 anos anterior às observações mais recentes. Os coeficientes das séries integrantes dos Barômetros Globais foram mantidos estáveis a partir da edição de abril de 2020.

**A metodologia dos barômetros globais está descrita em** Klaus Abberger, Michael Graff, Aloisio Campelo Jr, Anna Carolina Lemos Gouveia, Oliver Müller and Jan-Egbert Sturm (2020), *The Global Economic Barometers: Composite indicators for the world economy*. KOF Working Papers, vol. 471, Zurich: KOF Swiss Economic Institute, ETH Zurich, 2020.

**KOF Swiss Economic Institute:** Corporate Communications | Phone +41 44 633 99 48 | [kofcc@kof.ethz.ch](mailto:kofcc@kof.ethz.ch)

BARÔMETROS ECONÔMICOS GLOBAIS | Publicação mensal em português do FGV IBRE – Instituto Brasileiro de Economia

Diretor do IBRE: Luiz Guilherme Schymura de Oliveira | Vice-Diretor: Vagner Laerte Ardeo

Superintendente de Estatísticas Públicas: Aloisio Campelo Jr.

Superintendente Adjunta de Ciclos Econômicos: Viviane Seda Bittencourt

Responsáveis por análise e divulgação: Aloisio Campelo Jr. e Anna Carolina Gouveia

Equipe Técnica: Anna Carolina Gouveia e Carlos André Alzemand F. Vieira

Atendimento à imprensa: Insight Comunicação (21) 2509-5399 / [assessoria.fgv@insightnet.com.br](mailto:assessoria.fgv@insightnet.com.br)

Central de Atendimento do IBRE: (21) 3799-6799 / [ibre@fgv.br](mailto:ibre@fgv.br) / [portalibre.fgv.br](http://portalibre.fgv.br)