

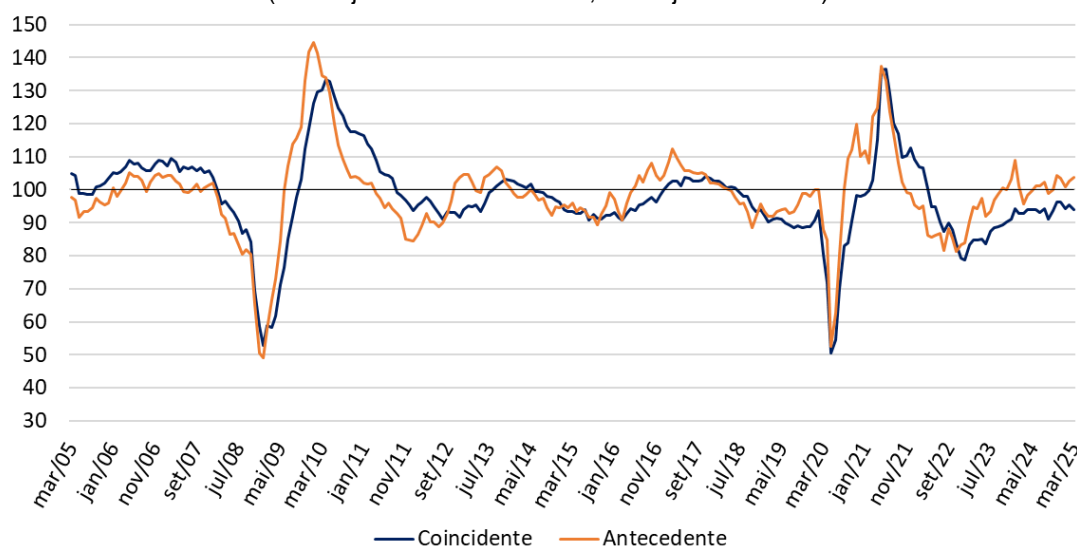
Press Release

Rio de Janeiro e Zurique, 11 de março de 2025, 10h (hora local) - 13h (UTC)

Barômetros Globais em trajetórias opostas em março

Os Barômetros Globais caminham em sentidos opostos em março. O Barômetro Coincidente volta a cair após leve alta no mês anterior, enquanto o Barômetro Antecedente avança pelo segundo mês consecutivo.

Barômetros Econômicos Globais Coincidente e Antecedente
(média jan/10 a dez/19 =100, com ajuste sazonal)



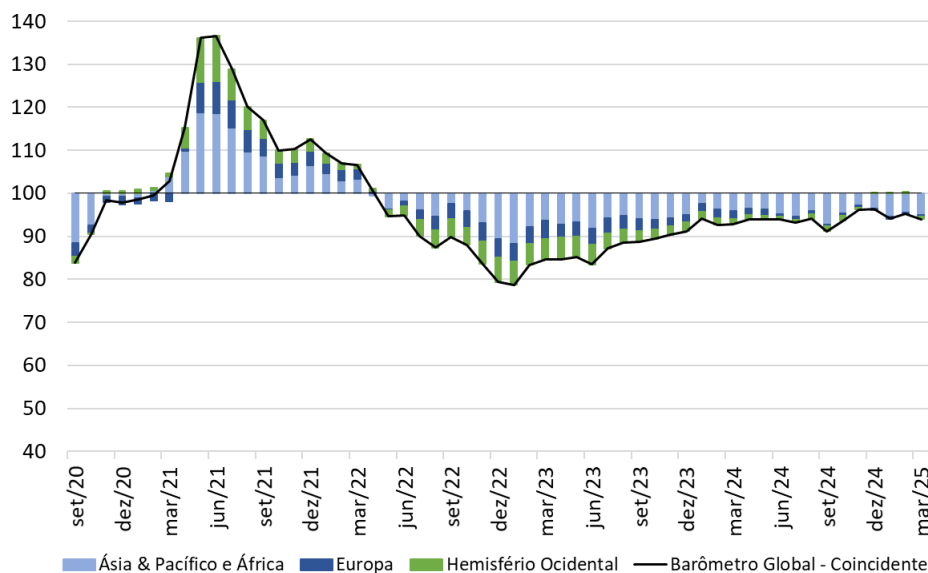
Fonte: KOF, ETH Zurich e FGV IBRE

O Barômetro Econômico Global Coincidente recua 1,3 ponto em março, para 94,0 pontos, nível próximo ao de janeiro passado. O Barômetro Antecedente, por sua vez, sobe 1,1 ponto, alcançando 103,6 pontos. A queda do Barômetro Coincidente é influenciada pelos indicadores da *Ásia, Pacífico & África* e do Hemisfério Ocidental. A alta do Barômetro Antecedente é influenciada principalmente pela região da *Ásia, Pacífico & África*, seguida pela *Europa*. Os indicadores do *Hemisfério Ocidental* recuam no mês ambos os horizontes de tempo.

Barômetro Coincidente – Indicadores de regiões e setores

A queda de 1,3 ponto do Barômetro Coincidente em março resulta da contribuição negativa de 0,8 ponto do *Hemisfério Ocidental*, de 0,7 ponto da *Ásia, Pacífico & África* e, no sentido oposto, de uma contribuição positiva de 0,2 ponto da *Europa*. Esta última região mantém tendência de alta pelo terceiro mês consecutivo, registrando 98,6 pontos, o maior nível desde os 99,0 pontos de maio de 2022. O Indicador da *Europa* também passa ser o maior entre as regiões.

Contribuição das regiões para o nível do Barômetro Global Coincidente

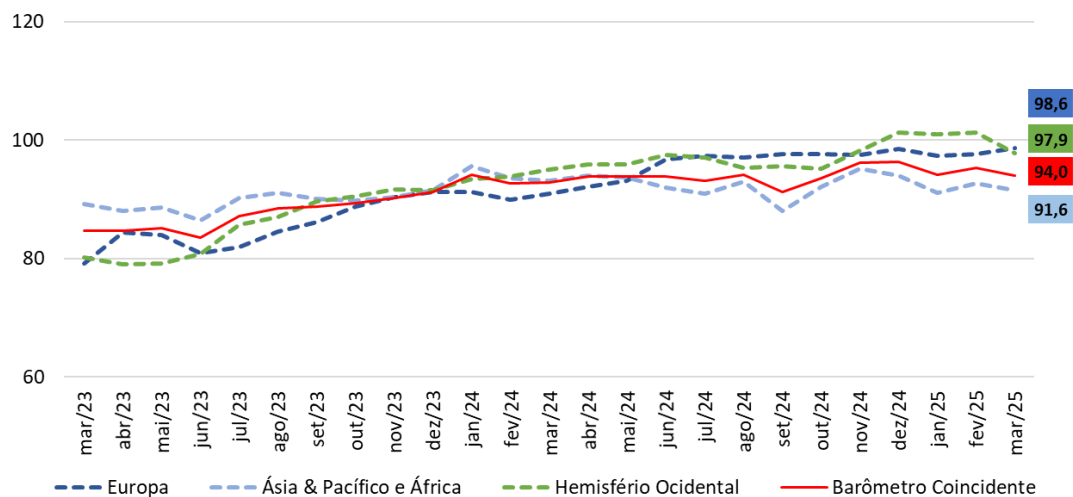


Fonte: KOF, ETH Zurich e FGV IBRE

Contribuições por Região para a evolução do Barômetro Global Coincidente				
Período	Contribuição por Região			Varição Mensal
	Ásia & Pacífico e África	Europa	Hemisfério Ocidental	Barômetro Global
Pior momento da pandemia: Contrib. Acum. Mar/20-Mai/20	-25,8	-7,8	-9,4	-43,0
Contrib. Acum. Jun/20-Mar/24	24,8	7,9	9,2	43,5
Apr-24	0,6	0,2	0,2	1,0
May-24	-0,3	0,2	0,0	0,0
Jun-24	-1,0	0,7	0,4	0,0
Jul-24	-0,7	0,1	-0,1	-0,7
Aug-24	1,3	0,0	-0,4	0,9
Sep-24	-3,0	0,1	0,1	-2,9
Oct-24	2,5	0,0	-0,2	2,4
Nov-24	1,9	0,0	0,7	2,6
Dec-24	-0,8	0,2	0,7	0,1
Jan-25	-1,8	-0,3	0,0	-2,1
Feb-25	1,0	0,1	0,1	1,1
Mar-25	-0,7	0,2	-0,8	-1,3
Contrib. Acum. Últim. 12 meses	-1,0	1,5	0,7	1,1
Contrib. Acum. Mar/20-Mar/25	-2,0	1,6	0,5	1,6

Fonte: KOF, ETH Zurich e FGV IBRE

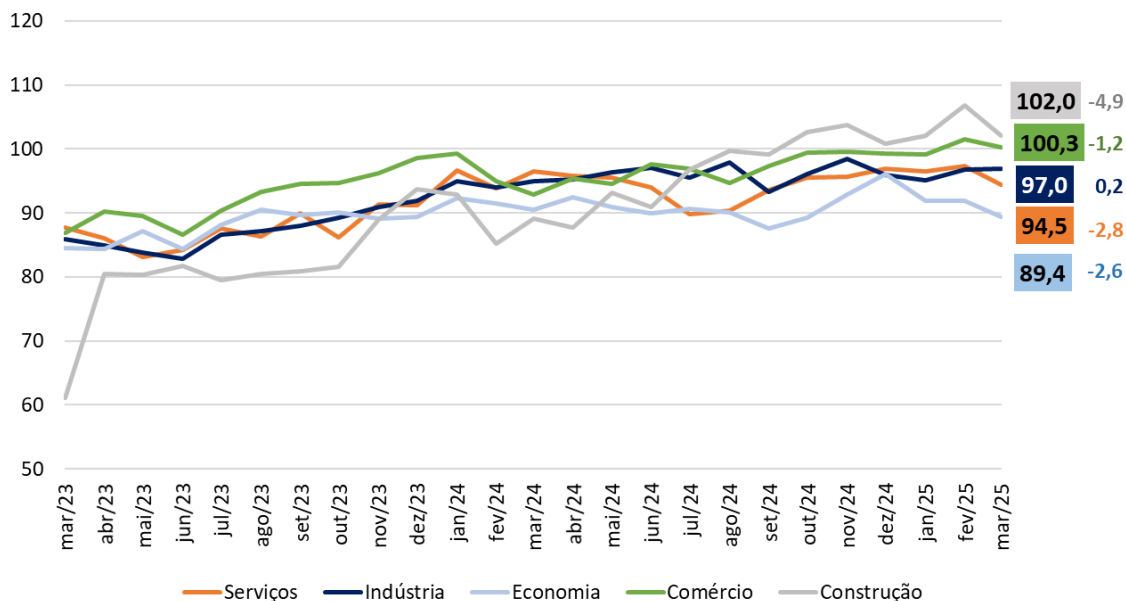
Indicadores Coincidentes Regionais



Fonte: KOF, ETH Zurich e FGV IBRE

Entre os indicadores setoriais coincidentes, apenas o da *Indústria* registra uma leve alta, enquanto *Construção*, *Comércio*, *Serviços* e o Indicador da *Economia* (agregação de indicadores empresariais e do consumidor) recuam no mês.

Indicadores Coincidentes Setoriais

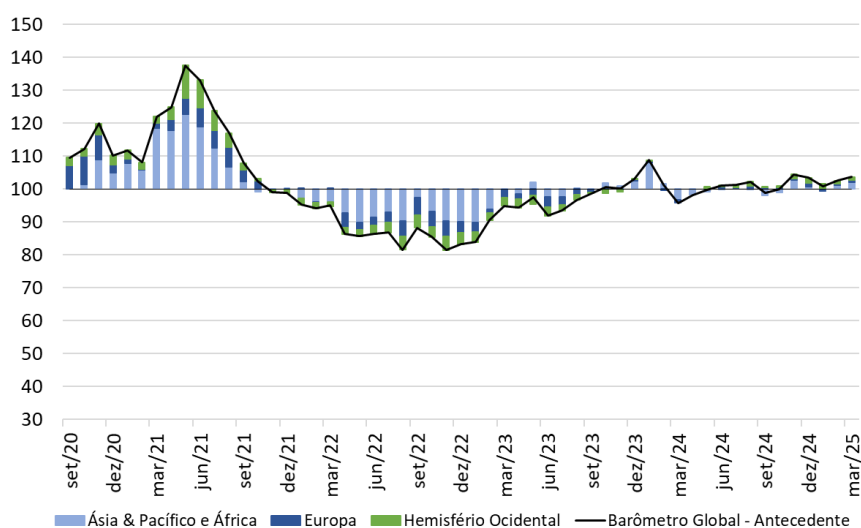


Fonte: KOF, ETH Zurich e FGV IBRE

Barômetro Antecedente – Indicadores de regiões e setores

O Barômetro Global Antecedente antecipa os ciclos das taxas de crescimento mundial entre três e seis meses. Em março, a *Ásia, Pacífico & África* contribui com 0,8 ponto e a Europa com 0,4 ponto para o resultado. No sentido contrário, o *Hemisfério Ocidental* contribui com -0,1 ponto. Todos os indicadores regionais se encontram acima dos 100 pontos, sugerindo otimismo moderado em relação ao crescimento econômico mundial nos próximos meses.

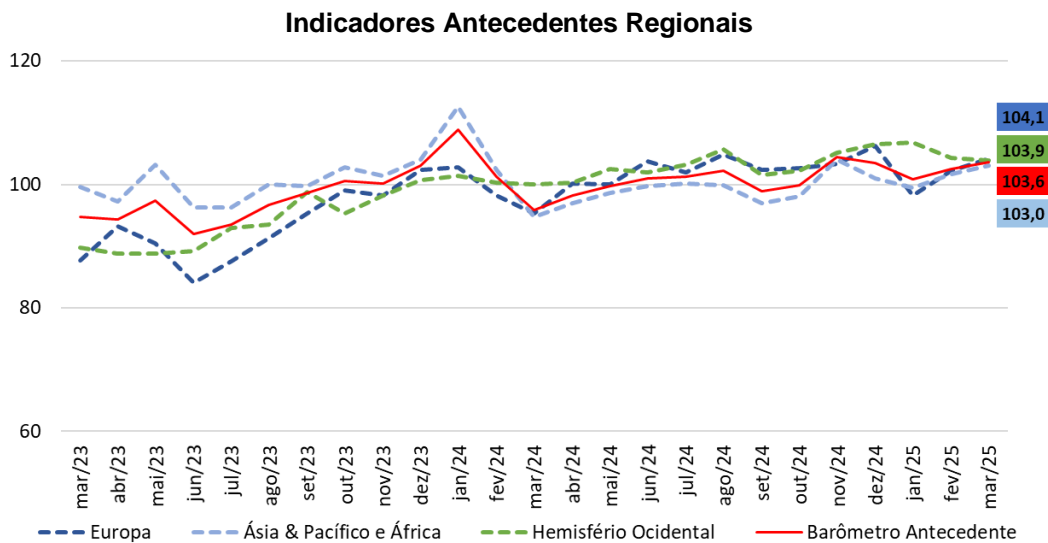
Contribuição das regiões para o nível do Barômetro Global Antecedente



Fonte: KOF, ETH Zurich e FGV IBRE

Contribuições por Região para a evolução do Barômetro Global Antecedente				
Período	Contribuição por Região			Varição Mensal
	Ásia & Pacífico e África	Europa	Hemisfério Ocidental	Barômetro Global Antecedente
Pior momento da pandemia: Contrib. Acum. Mar/20-Mai/20	-21,1	-17,4	-8,9	-47,4
Contrib. Acum. Jun/20-Mar/24	17,8	16,7	8,6	43,2
abr/24	1,4	1,0	0,0	2,4
mai/24	1,0	0,0	0,6	1,5
jun/24	0,7	0,7	-0,2	1,3
jul/24	0,2	-0,4	0,3	0,2
ago/24	-0,2	0,6	0,6	1,0
set/24	-1,8	-0,5	-1,0	-3,3
out/24	0,8	0,1	0,2	1,0
nov/24	3,7	0,1	0,7	4,5
dez/24	-1,9	0,6	0,3	-1,0
jan/25	-1,0	-1,6	0,0	-2,5
fev/25	1,4	0,8	-0,5	1,6
mar/25	0,8	0,4	-0,1	1,1
Contrib. Acum. Últim. 12 meses	5,1	1,8	0,9	7,8
Contrib. Acum. Mar/20-Mar/25	1,8	1,1	0,6	3,6

Fonte: KOF, ETH Zurich e FGV IBRE



Fonte: KOF, ETH Zurich e FGV IBRE

Entre os indicadores setoriais antecedentes, a alta no resultado agregado foi motivada pelos indicadores da *Economia e Indústria*. *Comércio* ficou relativamente estável, enquanto *Construção e Serviços* recuam. Ainda assim, todos os indicadores setoriais antecedentes situam-se acima do nível dos 100 pontos, sinalizando otimismo disseminado entre os setores para os próximos meses.

Indicadores Antecedente Setoriais					
Período	Construção	Economia	Indústria	Comércio	Serviços
fev/20	95,1	101,4	99,4	101,8	104,7
mar/20	102,7	75,1	92,2	103,8	96,9
abr/20	89,0	82,2	90,4	71,5	63,0
mai/20	59,8	61,1	51,1	52,9	55,3
Pior momento da pandemia: Var. Acum. Mar/20 a Mai/20	-35,3	-40,3	-48,3	-48,9	-49,4
Var. Acum. de Jun/20-Mar/24	45,3	24,2	47,7	41,2	60,3
abr/24	99,6	89,5	101,6	98,5	112,4
mai/24	102,2	91,5	102,2	96,9	118,0
jun/24	91,5	95,6	103,5	98,6	120,7
jul/24	97,6	95,5	103,3	103,9	114,2
ago/24	105,0	95,8	104,0	105,7	111,0
set/24	105,1	93,5	100,2	107,3	102,4
out/24	115,9	93,2	100,1	106,9	105,2
nov/24	113,1	100,5	104,1	104,9	112,0
dez/24	106,5	102,0	102,3	105,6	112,2
jan/25	112,6	101,8	97,9	106,0	102,6
fev/25	117,1	99,3	100,4	111,7	110,2
mar/25	115,2	101,7	102,2	111,7	101,8
Var. Acum. Últim. 12 meses	-20,6	34,1	6,2	-21,3	1,4
Var. Acum. Mar/20-Mar/25	20,2	0,2	2,9	9,9	-2,8

Fonte: KOF, ETH Zurich e FGV IBRE

Período	<i>Barômetro Global Coincidente</i>		<i>Barômetro Global Antecedente</i>	
	<i>Vintages</i>		<i>Vintages</i>	
	<i>Março de 2025</i>	<i>Fevereiro de 2025</i>	<i>Março de 2025</i>	<i>Fevereiro de 2025</i>
mar/24	92,9	93,0	95,8	99,1
abr/24	93,9	93,8	98,2	101,2
mai/24	93,9	93,4	99,7	102,5
jun/24	93,9	93,6	101,0	103,1
jul/24	93,2	93,0	101,2	101,9
ago/24	94,1	94,1	102,2	103,0
set/24	91,2	91,5	98,9	100,7
out/24	93,6	94,0	99,9	102,1
nov/24	96,2	96,6	104,4	104,7
dez/24	96,3	96,4	103,4	105,1
jan/25	94,2	94,3	100,9	102,5
fev/25	95,3	95,2	102,5	103,3
mar/25	94,0		103,6	

*As series dos Barômetros Globais são revisadas mensalmente refletindo a atualização de series componentes e a revisão do ajuste sazonal.

Fonte: KOF, ETH Zurich e FGV IBRE

Os Barômetros Econômicos Globais

Os barômetros econômicos globais são um sistema de indicadores que permite uma análise tempestiva do desenvolvimento econômico global. Eles representam uma colaboração entre o Instituto Econômico Suíço KOF da ETH Zurique, na Suíça, e a Fundação Getúlio Vargas (FGV), com sede no Rio de Janeiro, Brasil. O sistema consiste em dois indicadores compostos: um barômetro coincidente e um barômetro antecedente. O Barômetro Coincidente reflete o estado atual da atividade econômica. O Barômetro Antecedente emite um sinal cíclico cerca de seis meses à frente dos desenvolvimentos econômicos reais.

Os dois barômetros compreendem os resultados de pesquisas de tendências econômicas realizadas em mais de 50 países. O objetivo é alcançar a cobertura global mais ampla possível. As vantagens das pesquisas de tendências econômicas são que seus resultados geralmente estão disponíveis rapidamente e não são substancialmente revisados após a primeira publicação.

O Barômetro Coincidente inclui mais de 1.000 séries temporais diferentes, enquanto o Barômetro Antecedente compreende mais de 600 séries temporais. A análise de correlação cruzada é usada para decidir quais séries temporais individuais são incluídas nos barômetros. Isso envolve correlacionar as séries temporais individuais com uma série de referência. A série de referência utilizada é a taxa de crescimento interanual do produto interno bruto (PIB) global, em que os PIBs nacionais individuais são agregados à paridade do poder de compra para formar o PIB Global. Uma série temporal é incluída apenas em um barômetro se mostrar uma correlação suficientemente alta e uma sincronização ou avanço adequado com a série de referência.

As séries dos dois barômetros são revisadas a cada nova publicação mensal e são padronizadas para ter média 100 e desvio padrão 10 para o período de 10 anos anterior às observações mais recentes. Os coeficientes das séries integrantes dos Barômetros Globais foram mantidos estáveis a partir da edição de abril de 2020.

A metodologia dos barômetros globais está descrita em Klaus Abberger, Michael Graff, Aloisio Campelo Jr, Anna Carolina Lemos Gouveia, Oliver Müller and Jan-Egbert Sturm (2020), The Global Economic Barometers: Composite indicators for the world economy. KOF Working Papers, vol. 471, Zurich: KOF Swiss Economic Institute, ETH Zurich, 2020.

KOF Swiss Economic Institute: Corporate Communications | Phone +41 44 633 99 48 | kofcc@kof.ethz.ch

BARÔMETROS ECONÔMICOS GLOBAIS | Publicação mensal em português do FGV IBRE – Instituto Brasileiro de Economia

Diretor do IBRE: Luiz Guilherme Schymura de Oliveira | Vice-Diretor: Vagner Laerte Ardeo

Superintendente de Estatísticas Públicas: Aloisio Campelo Jr.

Superintendente Adjunta de Ciclos Econômicos: Viviane Seda Bittencourt

Responsáveis por análise e divulgação: Aloisio Campelo Jr. e Anna Carolina Gouveia

Equipe Técnica: Anna Carolina Gouveia, Carlos André Alzemand F. Vieira e Matheus Bandeira (estagiário)

Atendimento à imprensa: Insight Comunicação (21) 2509-5399 / assessoria.fgv@insightnet.com.br

Central de Atendimento do IBRE: (21) 3799-6799 / ibre@fgv.br / portalibre.fgv.br